

47 000 000 ₽

Округ

[СПБ, Василеостровский район](#)

Квартира

Количество комнат

2

Высота потолков

3 м

Жилая площадь

 30.5 м²

Площадь кухни

 21.6 м²

Общая площадь

 74.2 м²

Этаж

4/7

Детали объекта

Тип сделки

Продам

Раздел

[Квартиры](#)

Тип балкона

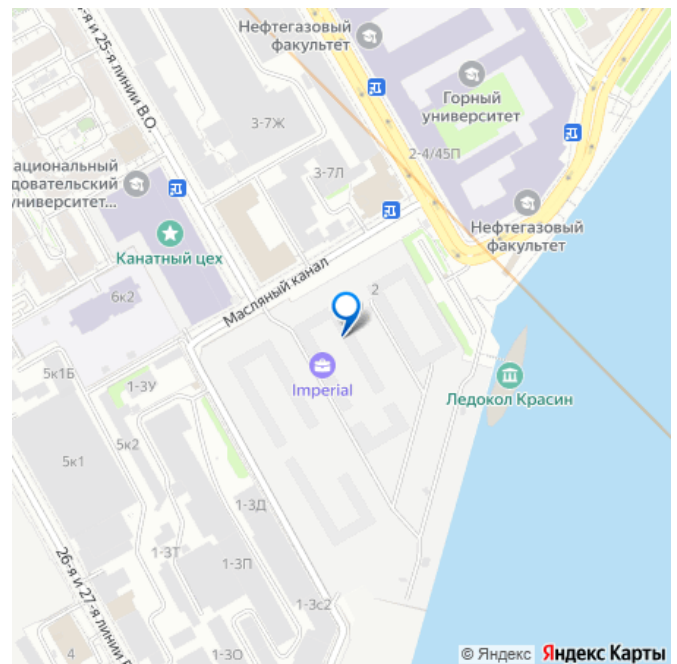
балкон

Тип санузла

совмещенный

Вид из окна

для заметок



на улицу

Ремонт

без отделки

Квартира в новостройке

да

Год сдачи

3 квартал 2026 г.

Покупка в ипотеку

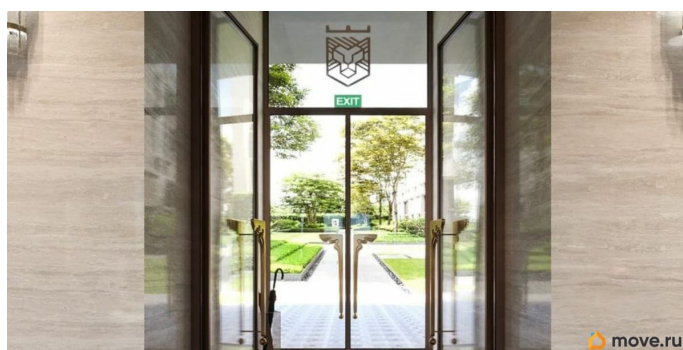
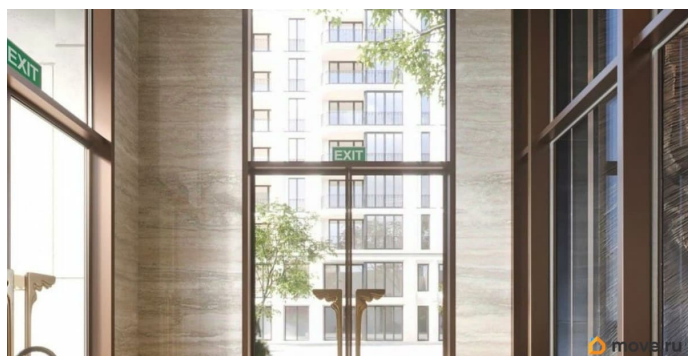
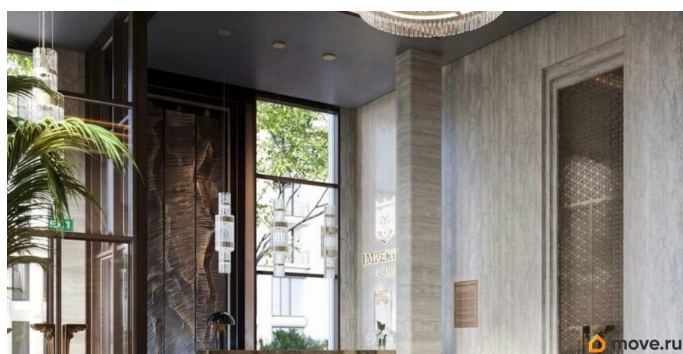
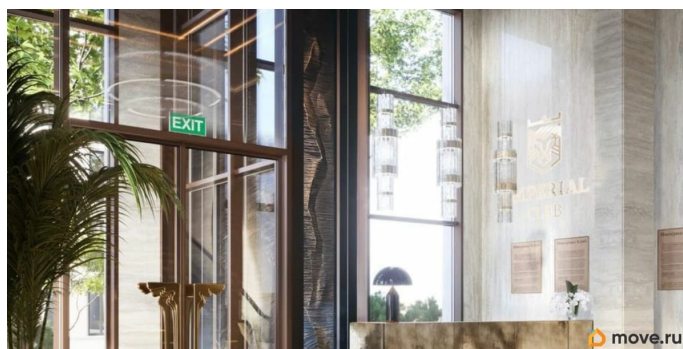
да

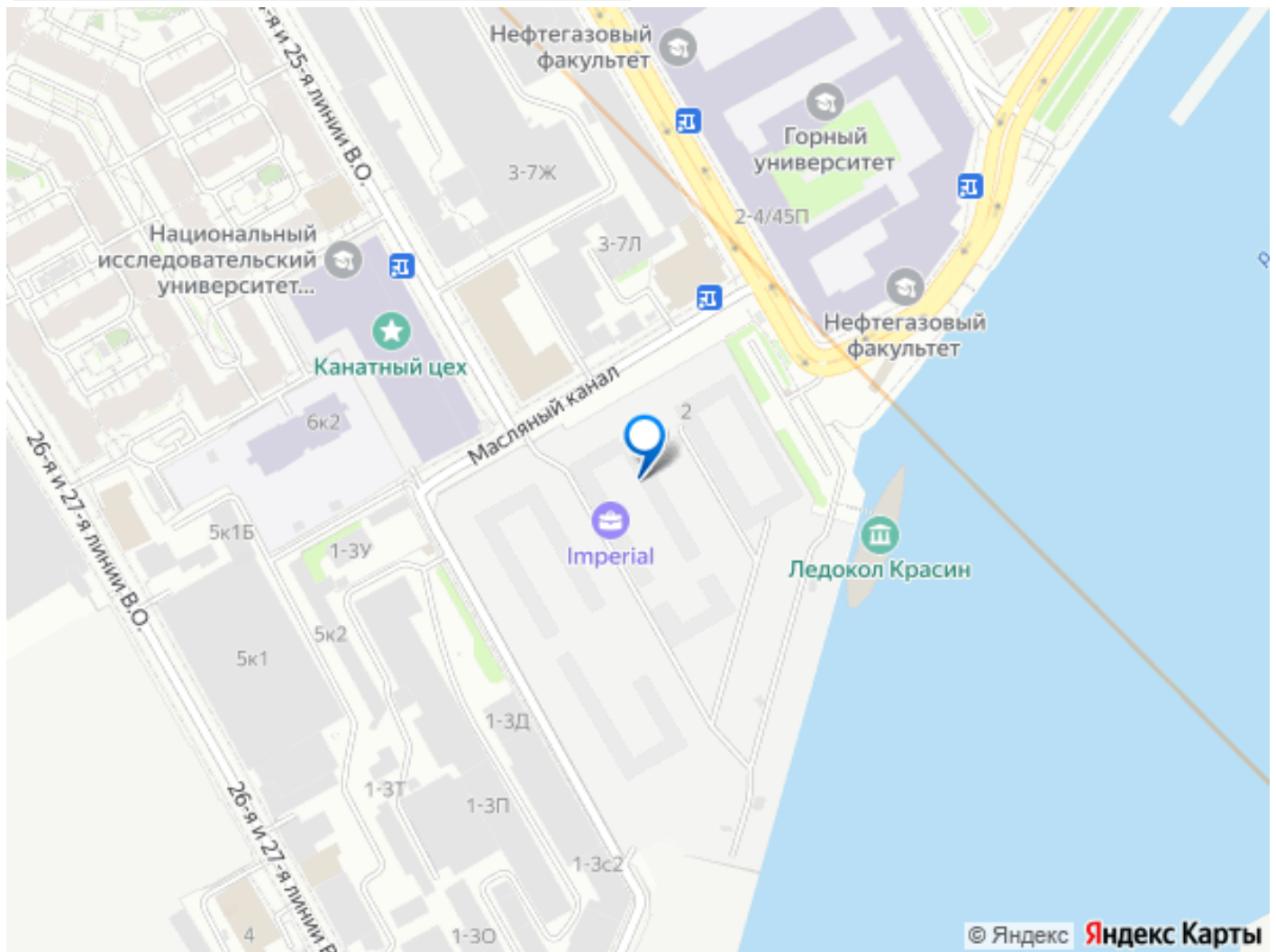
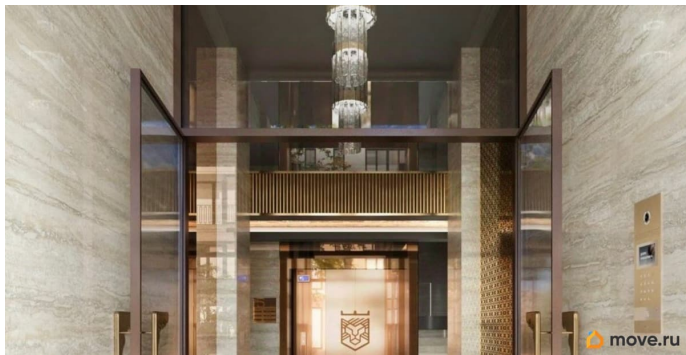
возможна ипотека, лифт, парковка

Описание

ЭКСКЛЮЗИВНАЯ КВАРТИРА ПРЕМИУМ КЛАССА! Продаётся просторная евро-трехкомнатная квартира 74,23 кв.м. Жилой комплекс состоит из 3 корпусов высотой от 5 до 8 этажей. В проекте предусмотрены двухуровневые входные группы с эскалатором и просторное лобби на втором уровне холла. Также в холлах спроектировано дизайнерское освещение. Все квартиры вдоль линии реки — видовые. Жителям нового жилого комплекса доступны виды на Большую Неву, парадный Петербург и историческую застройку Васильевского острова. Территория жилого комплекса разделена на визуальные зоны — двор, улица, канал. На первом этаже расположен просторный фитнес-центр с бассейном и спа-зоной. В комплексе жителям доступен премиальный сервис: заказ такси, выгул собак, уборка, доставка вещей и многое другое. Imperial Club расположен в центре активной жизни: рядом лучшие школы и университеты, музеи, культурные центры и популярные места отдыха. Сразу у жилого комплекса - выезд на набережную, 10 минут -

до ЗСД и КАД, 25 минут - до Курортного района. Станция метро Горный институт расположена в 10 минутах пешком. Квартира ждет именно Вас. Понравилась? Звоните в любое для вас время! Для своих покупателей согласую ставку ниже рыночной. Ваш чуткий риэлтор.





Move.ru - вся недвижимость России