

🕒 Создано: 31.03.2026 в 17:18

🔄 Обновлено: 02.04.2026 в 19:31

Анна Затонская, Новые Метрики

79817280094

Санкт-Петербург, проспект Малый

Васильевского острова, 19

28 300 000 ₹

Санкт-Петербург, проспект Малый Васильевского острова, 19

Округ

[СПБ, Василеостровский район](#)

Квартира

Количество комнат

2

Высота потолков

3.08 м

Жилая площадь

17 м²

Площадь кухни

37 м²

Общая площадь

74.3 м²

Этаж

2/6

Детали объекта

Тип сделки

Продам

Раздел

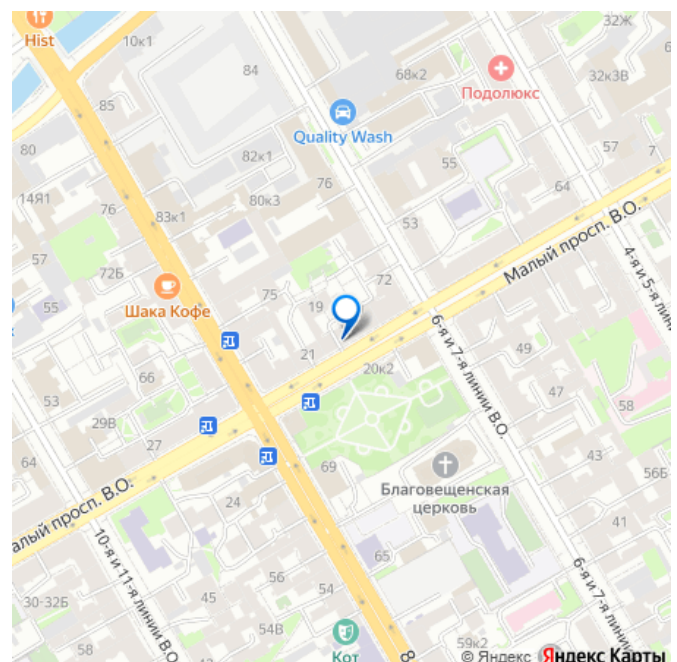
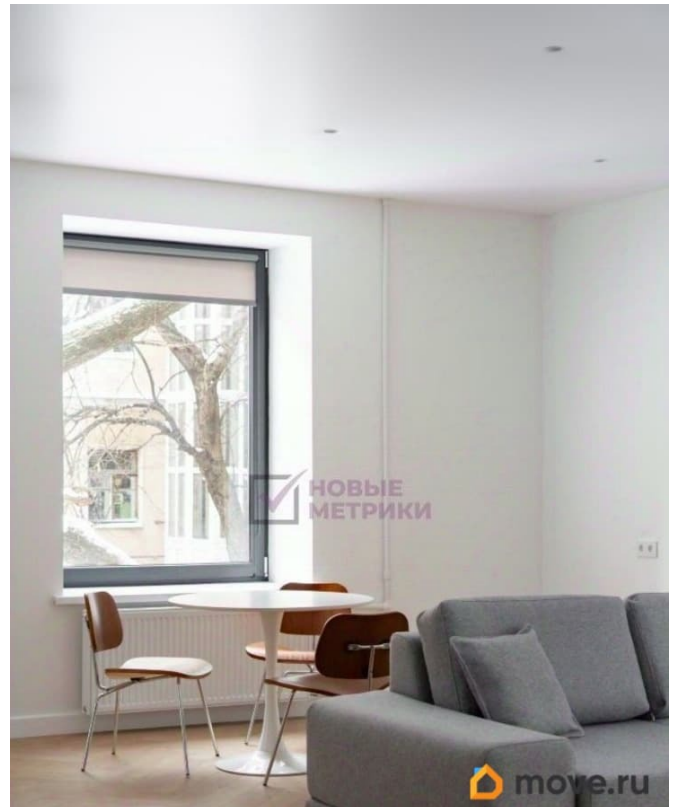
[Квартиры](#)

Тип санузла

совмещенный

Вид из окна

для заметок



Ремонт

дизайнерский

Покупка в ипотеку

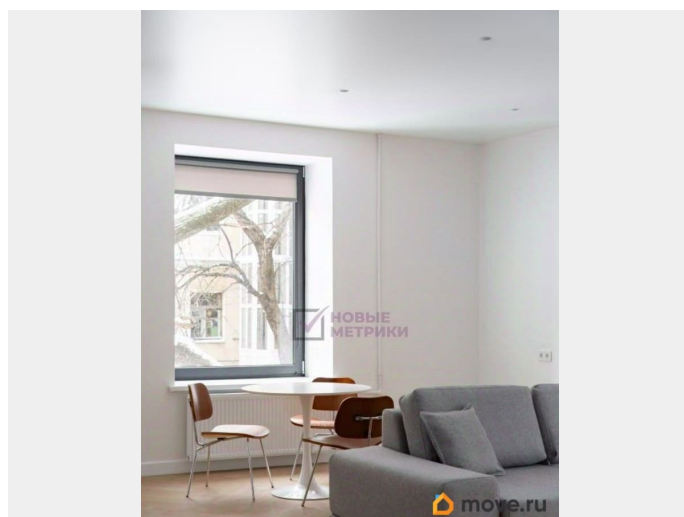
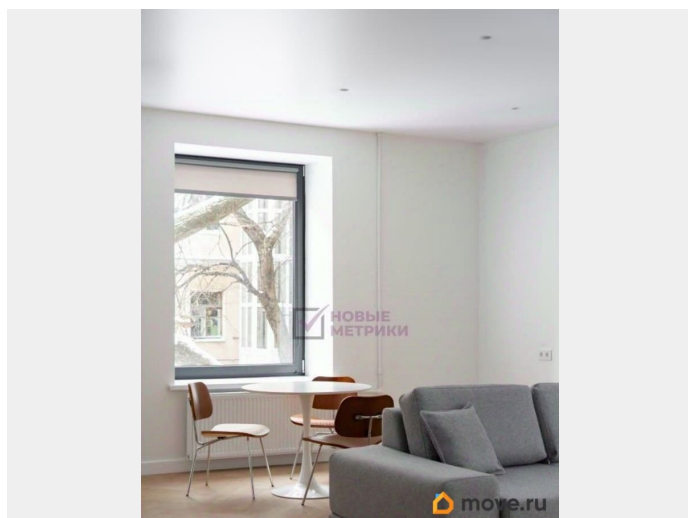
да

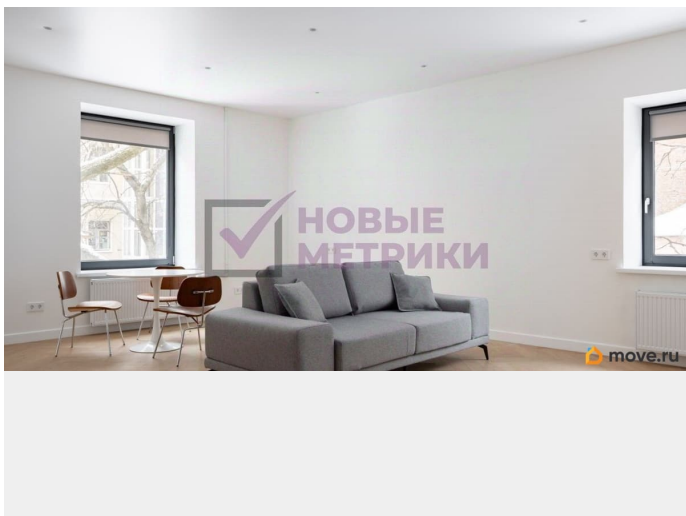
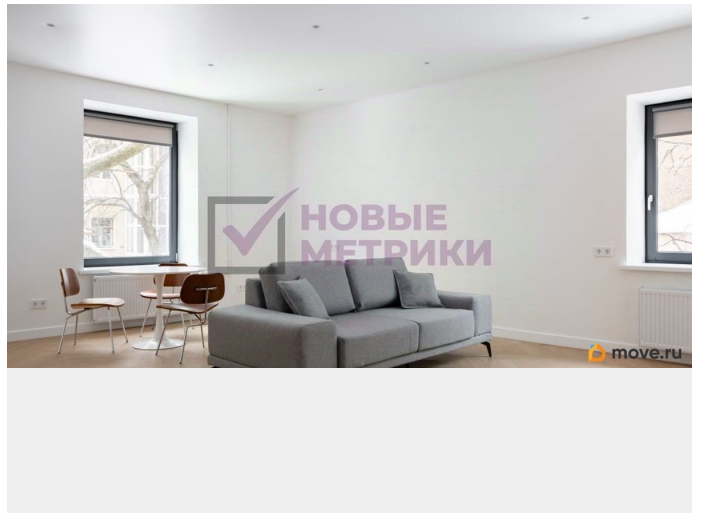
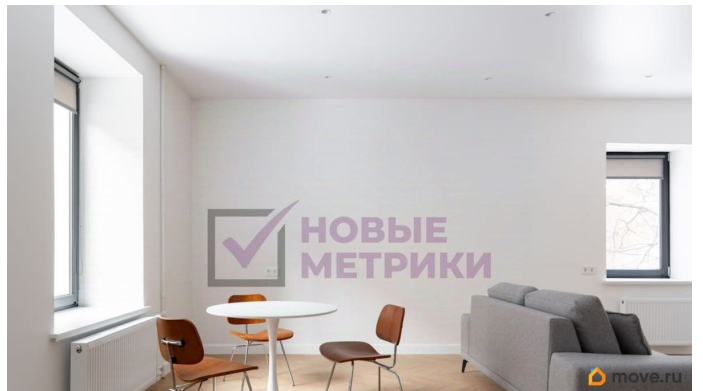
возможна ипотека, парковка

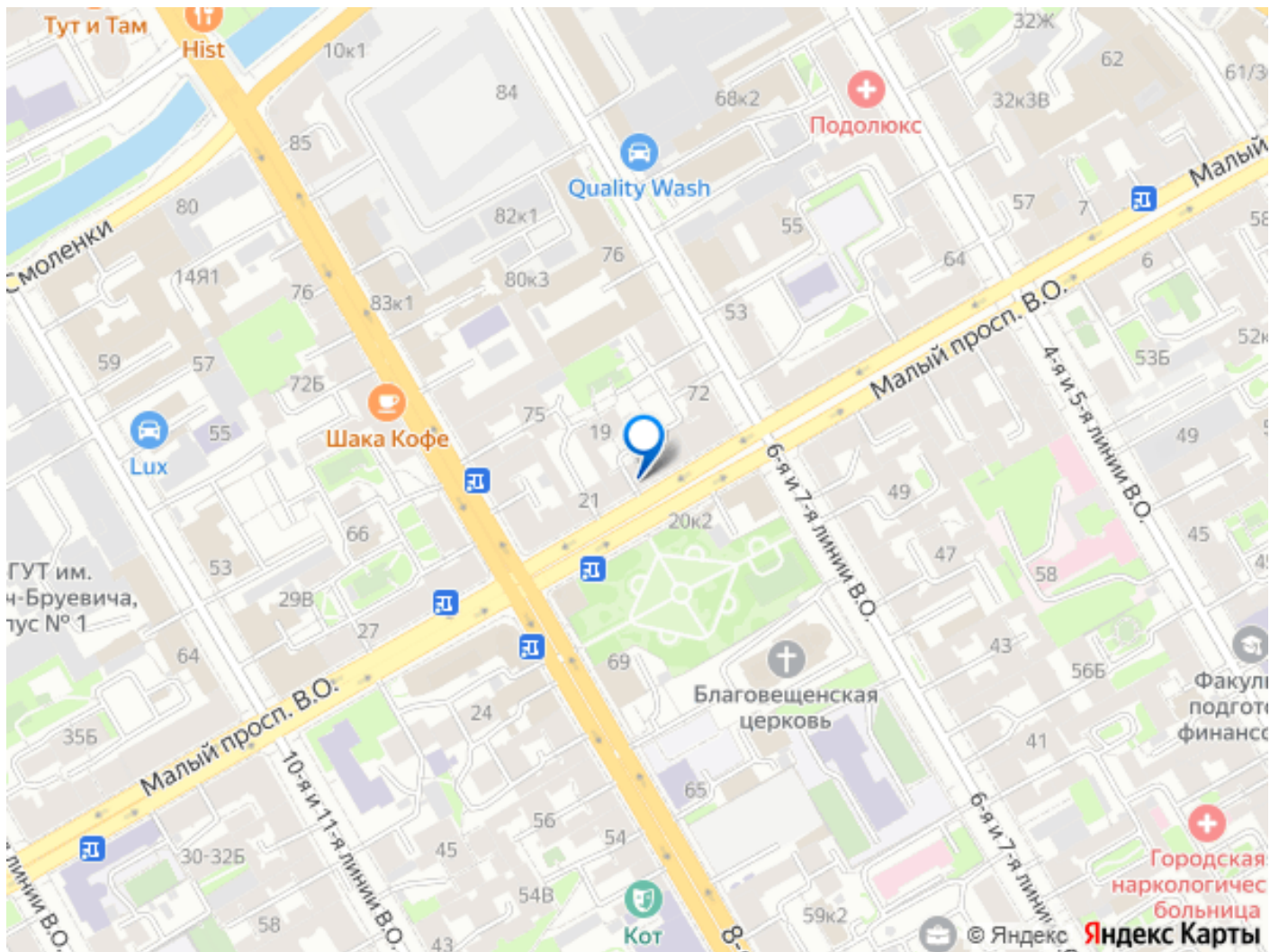
Описание

Многоквартирный жилой дом, известный под названием «Доходный дом Г. Н. Перунина»
ПРОДАЖА БЕЗ КОМИССИИ ОДОБРЕНИЕ ИПОТЕКИ В ПОДАРОК ПОЛНОЕ ЮРИДИЧЕСКОЕ СОПРОВОЖДЕНИЕ *ТРЕЙД-ИН: если Вы сейчас продаёте свою недвижимость, то мы можем СРАЗУ КУПИТЬ её! КВАРТИРА ПОЛНОСТЬЮ ГОТОВА ДЛЯ ПРОЖИВАНИЯ! Документы готовы для продажи. Никто не прописан. Никто не проживает. Один взрослый собственник. Прямая продажа 2 квартиры на этаже!!! 2-х комнатная квартира в ИСТОРИЧЕСКОМ ЦЕНТРЕ города после полной реконструкции (1970 год) Дизайнерский ремонт. Заменены все коммуникации: вода, сан.тех. (коллекторная разводка воды) оборудование, электрика. Используются только современные высококачественные материалы. Натуральный паркет под ногами и система «теплый пол» создают уют даже в самые холодные дни. Продается с мебелью и бытовой техникой: стиральная машина, посудомойка, холодильник, телевизор. Что делает эту квартиру особенной: Воздух и свет: Огромная кухня-гостиная с высокими потолками дарит ощущение свободы. Здесь легко дышится и приятно проводить время. Тишина: Спальня расположена в самой тихой части квартиры, гарантируя вам глубокий и спокойный сон. Двор закрыт на шлагбаум.

Парковка во дворе без всяких проблем в любое время. Окна выходят в тихий зеленый благоустроенный двор, 2 этаж/ 5-ти этажного дома, солнечная сторона. Исторический центр Санкт-Петербурга - в пешей доступности Стрелка Васильевского острова, Музейный квартал, напротив дома церковь Благовещения Пресвятой Богородицы (1765 г.). До метро Василеостровская 6 мин. пешком, до Спортивной - 15 мин. Рядом выезд на ЗСД. Вся необходимая инфраструктура и Образовательные центры в шаговой доступности: РАНХиГС, филиал, Северо-Западный институт управления; Санкт-Петербургский государственный институт психологии и социальной работы; СПбГУ, межфакультетный учебный центр; СПбГУ, Высшая школа менеджмента; Санкт-Петербургский международный институт менеджмента; Международный открытый социально-гуманитарный университет; Морской корпус Петра Великого - Санкт-Петербургский военно-морской институт; Гимназия 11, средняя и старшая школа; Гимназия 24 имени И.А. Крылова; Православная частная школа семьи Шостаковичей; Гимназия 32 Петербургской культуры. Звоните — с удовольствием организуем просмотр! Арт. 133597509







Move.ru - вся недвижимость России