

Санкт-Петербург, Павловское шоссе, 23/2

11 500 000 ₽

Санкт-Петербург, Павловское шоссе, 23/2

Округ

[СПБ, Пушкинский район](#)

Квартира

Количество комнат

2

Высота потолков

3 м

Жилая площадь

44.7 м²

Площадь кухни

9.4 м²

Общая площадь

74.5 м²

Этаж

3/4

Детали объекта

Тип сделки

Продам

Раздел

[Квартиры](#)

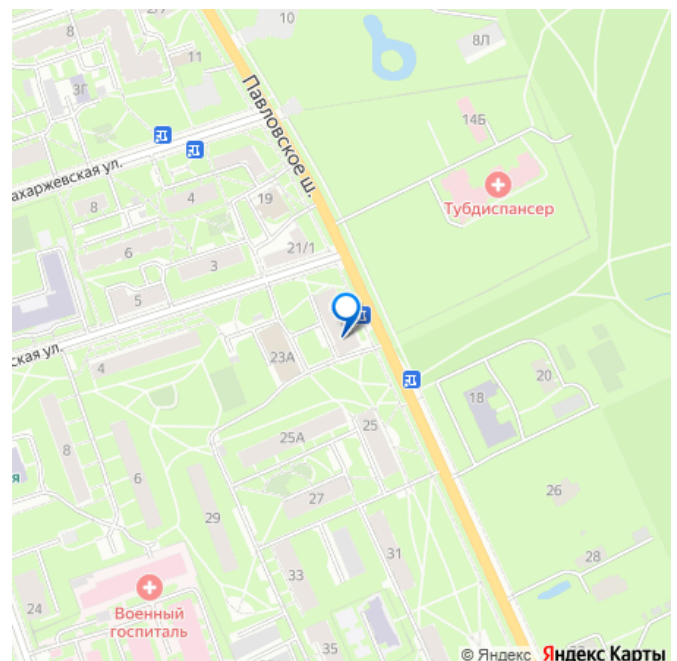
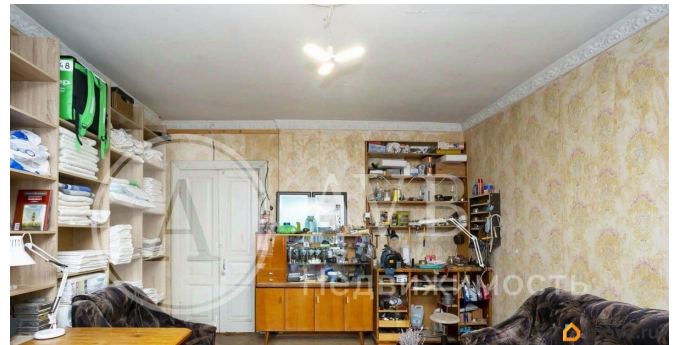
Тип балкона

балкон

Тип санузла

раздельный

для заметок



Вид из окна

на улицу

Ремонт

без ремонта

Покупка в ипотеку

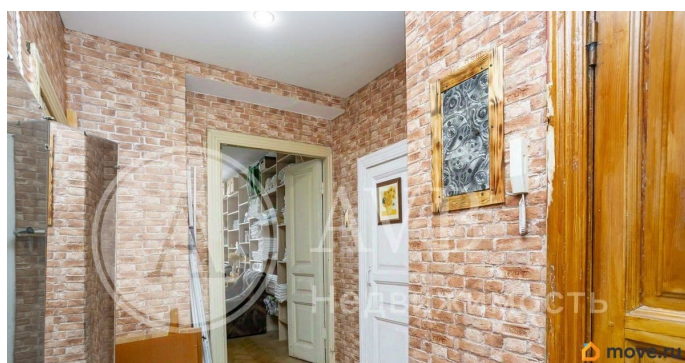
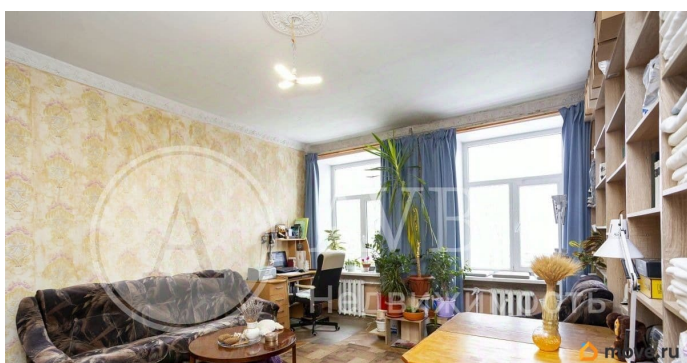
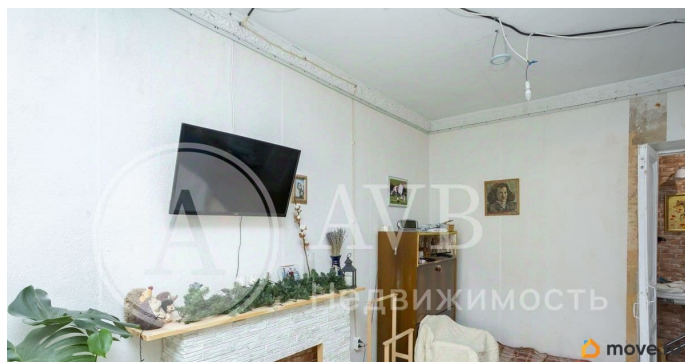
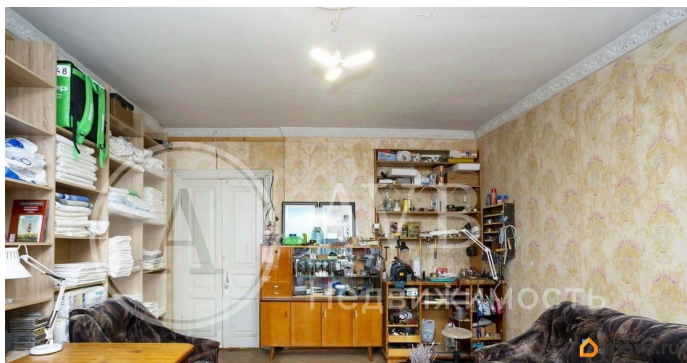
да

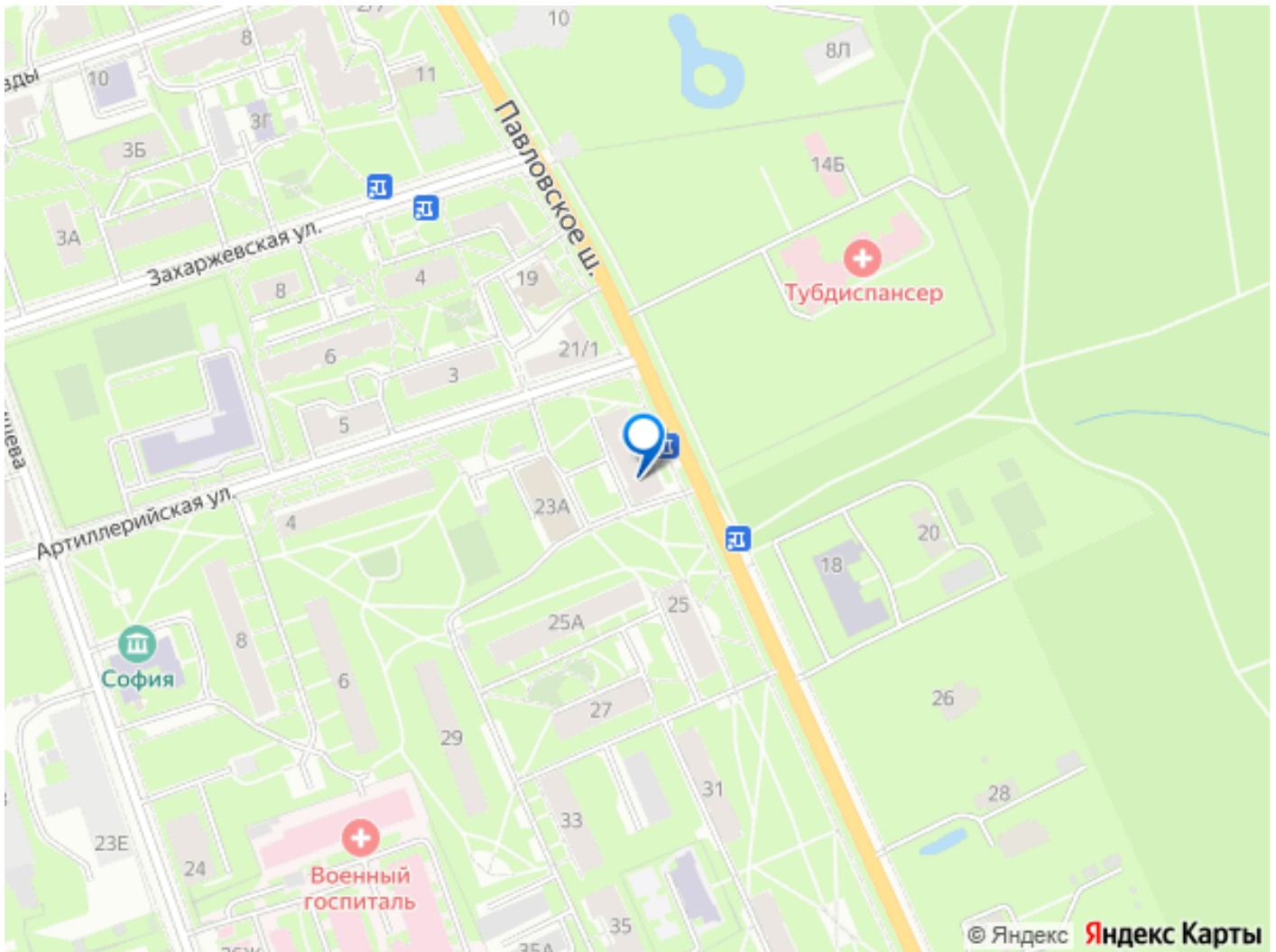
возможна ипотека, лифт, парковка

Описание

Просторная двухкомнатная квартира-распашонка в городе Пушкин, адрес: Павловское шоссе, 23/2. Дом 1917 года постройки, после реконструкции и капитального ремонта в 1956 году. Невысокий, всего 4 этажа. Квартира находится на комфортном 3 этаже. Планировка — одно из главных преимуществ. Квартира распашонка, окна на две стороны, много света и ощущение пространства: кухня 9,4 м² — удобная для ежедневной жизни две изолированные комнаты 21 м² и 23,7 м² — редкий метраж для двухкомнатной квартиры кладовая 2,1 м² — полезное пространство для хранения ванная комната 5,4 м² — больше стандартных решений Комнаты правильной формы, без узких проходов и бесполезных метров — удобно обставлять мебелью и зонировать пространство. Рядом школа и детский сад, через дорогу парк. В доме на первом этаже расположен магазин Пятёрочка — удобно для повседневных покупок. Квартира под ремонт, без чужих решений — хороший вариант для тех, кто хочет сделать интерьер под себя и не переплачивать за косметику. Условия продажи: цена 11,5 млн рублей без комиссии один взрослый собственник альтернативная продажа (собственники подбирают

встречную квартиру) Квартира подойдёт для пары или семьи, которая ищет первый дом в Пушкине. Номер объекта: #1/536950/24310





Move.ru - вся недвижимость России