

**29 223 145 ₺**

Округ

[СПБ, Василеостровский район](#)

## Квартира

Количество комнат

2

Высота потолков

3 м

Жилая площадь

32.7 м<sup>2</sup>

Площадь кухни

19.4 м<sup>2</sup>

Общая площадь

74.79 м<sup>2</sup>

Этаж

6/12

## Детали объекта

Тип сделки

Продам

Раздел

[Квартиры](#)

Тип балкона

ЛОДЖИЯ

Тип санузла

совмещенный

Вид из окна

<https://spb.move.ru/objects/9287614562>

**Петербургская Строительная  
Компания, Петербургская  
Строительная Компания  
79802208328**

для заметок



Корпус  
№ 2

Этаж  
6 из 12

Высота  
2.7 м  




на улицу

---

Ремонт

без отделки

---

Квартира в новостройке

да

---

Год сдачи

3 квартал 2028 г.

---

Покупка в ипотеку

да

---

возможна ипотека, лифт

## Описание

Просторная двухкомнатная квартира в Клубный квартал «Ассамблея» на 6 этаже. Квартира без отделки, после оформления собственности можно делать ремонт. Общая площадь: 74.79 кв.м., жилая: 32.74 кв.м., площадь просторной кухни-столовой: 19.37 кв.м. Квартира - распашонка, без проходных комнат, окна выходят на разные стороны дома. В квартире одна лоджия, один совмещенный и один отдельный санузел. Высота потолков 3 м. Дом монолитный, двухподъездный, высотой 12 этажей. Квартира находится во 2-й секции в корпусе 3. На этаже 6 квартир. В подъезде 1 пассажирский и 1 грузовой лифт. Начало строительства - 2 квартал 2025 года. Окончание строительства - 3 квартал 2028 года. Оформление сделки по договору долевого участия. В шаговой доступности от жилого комплекса расположены станции метро (расстояние по прямой): «Горный институт» (1.0 км), «Василеостровская» (1.4 км), «Приморская» (1.5 км), также недалеко от этого корпуса расположены станции метро: «Спортивная», «Чкаловская».

«Клубный квартал Ассамблея» — проект бизнес-класса на Васильевском острове, в самом сердце исторического Петербурга. Комплекс состоит из пяти корпусов переменной этажности — от 7 до 12 этажей — с выразительной архитектурой в стиле неомодернизма: светлый клинкер, панорамное остекление, просторное лобби с потолками высотой почти 8 метров. Потолки — до 3,2 метров. Подземный паркинг на 667 машиномест. Комфорт и инфраструктура

Проект ориентирован на комфортную городскую жизнь. В закрытом дворе — ландшафтное озеленение, современные детские и спортивные площадки. Внутренний клуб для резидентов включает коворкинг, переговорные, кинозал, фитнес и бьюти-зону. IP-домофония с просмотром камер видеонаблюдения, дистанционное открывание дверей и доступа на территорию и в парадную со смартфона и планшета, просмотр показаний счетчиков, приложение для жителей PSK Home. Локация

Расположение на Васильевском острове — сильная сторона проекта. До четырех станций метро («Горный институт», «Василеостровская», «Спортивная», «Приморская») — 515 минут пешком. В шаговой доступности — зелёные зоны, культурные учреждения, в том числе сад «Василеостровец» и ДК имени Кирова. Основные магистрали Большой, Средний и Малый проспекты, Наличная и Уральская улицы. Съезд на ЗСД расположен недалеко от станции метро «Приморская», близ береговой линии. Благовещенский и Дворцовый мосты соединяют остров с центром города, а мосты Тучков, Биржевой и Бетанкура — с Петроградской стороной. Застройщик Группа компаний ПСК является одной из ведущих девелоперских компаний

Санкт Петербурга. На протяжении 18 лет она возводит в Северной столице качественное жилье премиум, бизнес и комфорт-класса, социальные объекты школы и детские сады, апарт-отели и торговые центры. Является шестикратным обладателем золотого знака «Надежный застройщик России». #zmbVDA



АССАМБЛЕЯ  
- КЛУБНЫЙ КВАРТАЛ -

2-комнатная  
74,79 м<sup>2</sup>

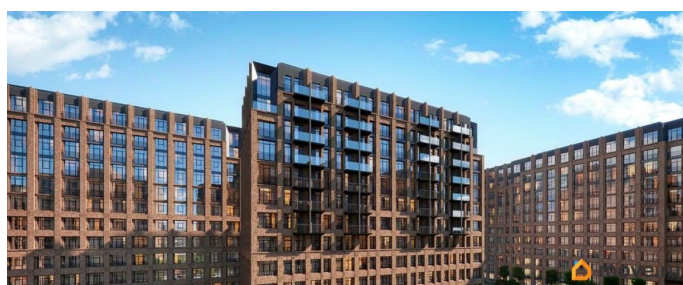
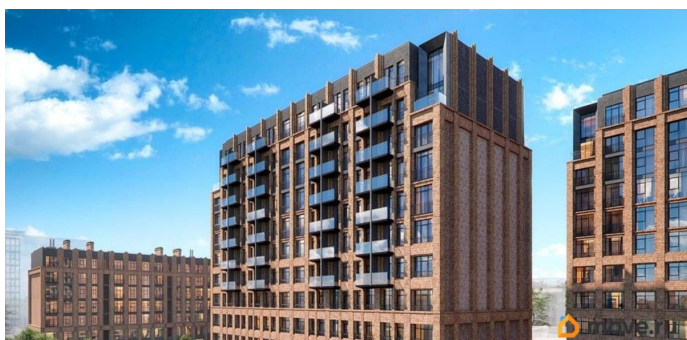
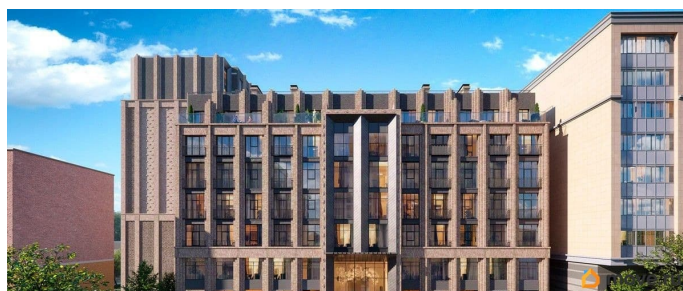
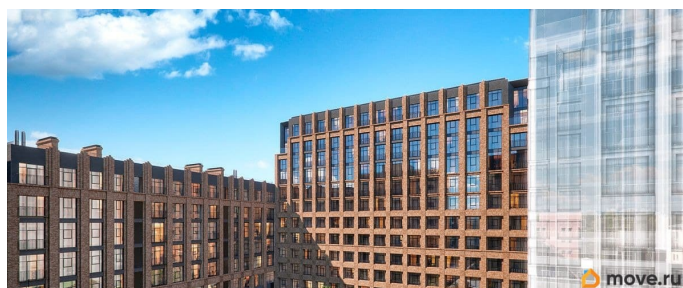
- Без отделки
- Распашонка

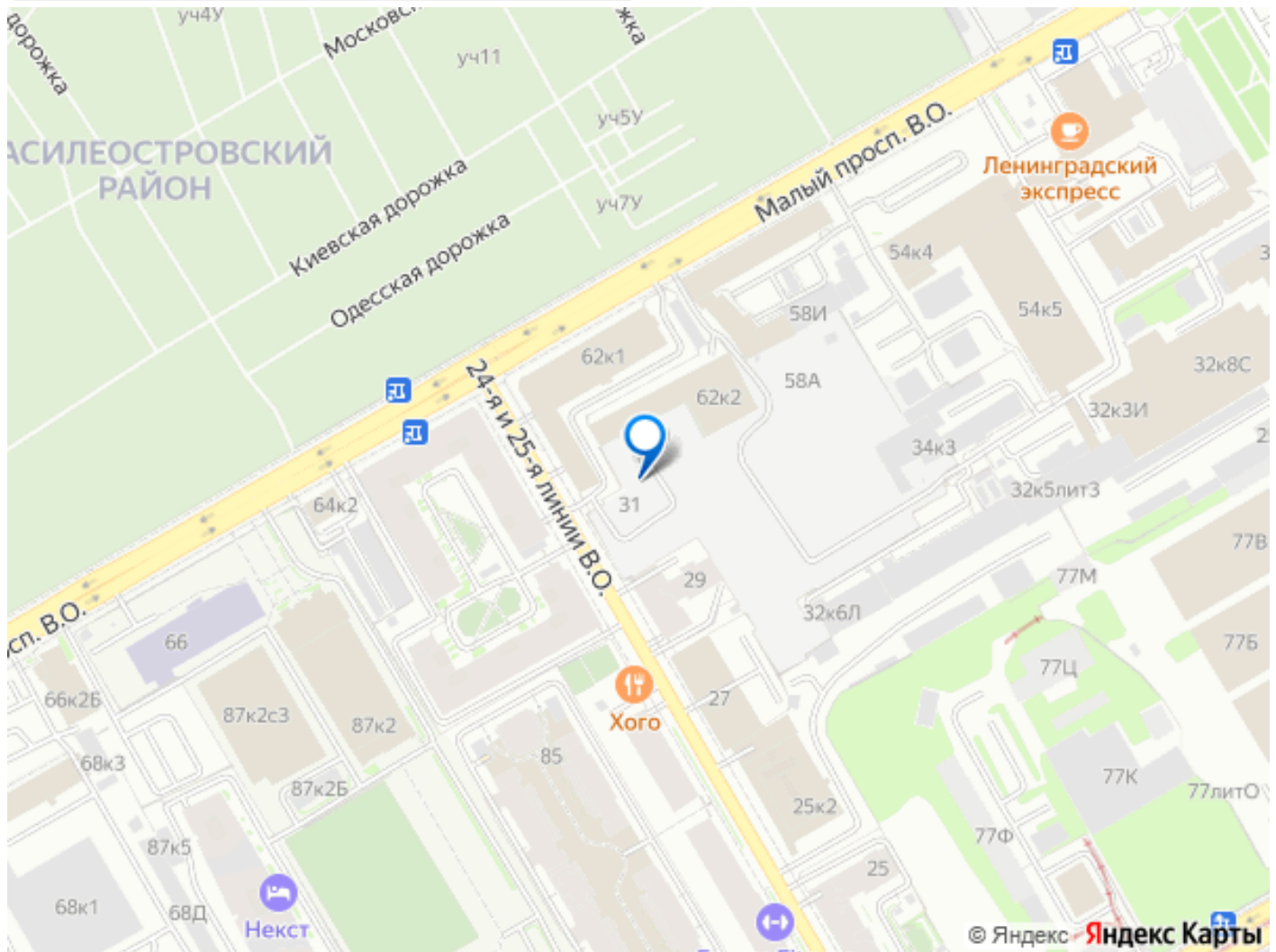
Передача ключей  
в 3 кв. 2028 г.

ПКК ПРОЕКТ РАЗВИТИЯ КОМПАНИЙ



Корпус № 7      Этаж 6 из 10      Высота 7 м      move.ru





Move.ru - вся недвижимость России