

Создано: 23.12.2025 в 19:23

Обновлено: 17.01.2026 в 23:27

29 187 246 ₽

Округ

[СПБ, Василеостровский район](#)

Квартира

Количество комнат

2

Высота потолков

3 м

Жилая площадь

32.7 м²

Площадь кухни

19.4 м²

Общая площадь

74.79 м²

Этаж

7/12

Детали объекта

Тип сделки

Продам

Раздел

[Квартиры](#)

Тип балкона

лоджия

Тип санузла

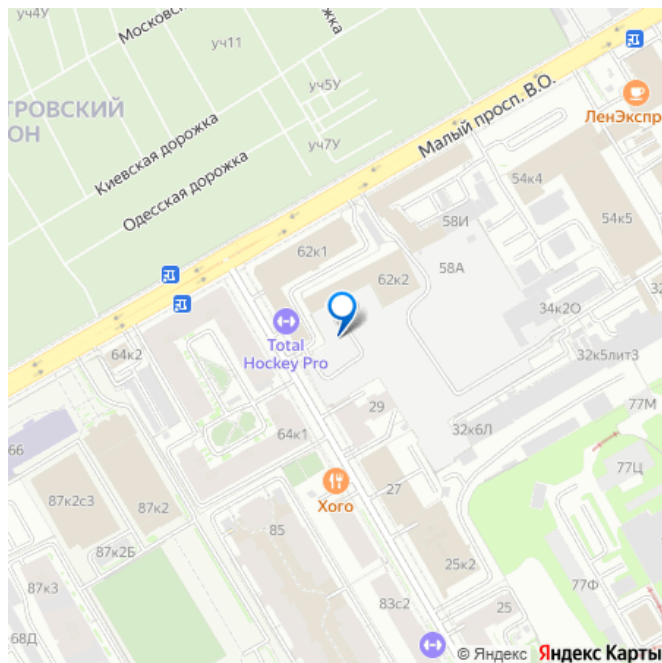
совмещенный

Вид из окна

<https://spb.move.ru/objects/9288055814>

**Петербургская Строительная
Компания, Петербургская
Строительная Компания
79802208328**

для заметок



на улицу

Ремонт

без отделки

Квартира в новостройке

да

Год сдачи

3 квартал 2028 г.

Покупка в ипотеку

да

возможна ипотека, лифт

Описание

Просторная 2-комн. квартира в Клубный квартал «Ассамблея» на 7 этаже. Квартира без отделки, полностью готова к ремонту. Общая площадь: 74.79 кв.м., жилая: 32.74 кв.м., площадь просторной кухни-столовой: 19.37 кв.м. Квартира - распашонка, без проходных комнат, окна выходят на разные стороны дома. В квартире одна лоджия, один совмещенный и один отдельный санузел. Высота потолков 3 м. Дом монолитный, двухподъездный, высотой 12 этажей. Квартира находится во 2-й секции в корпусе 3. На этаже 6 квартир. В подъезде 1 пассажирский и 1 грузовой лифт. Начало строительства - 2 квартал 2025 года. Окончание строительства - 3 квартал 2028 года. Оформление сделки по договору долевого участия. В шаговой доступности от жилого комплекса находятся станции метро (расстояние по прямой): «Горный институт» (1.0 км), «Василеостровская» (1.4 км), «Приморская» (1.5 км), также недалеко от этого корпуса находятся станции метро: «Спортивная», «Чкаловская». «Клубный квартал Ассамблея» — проект бизнес-класса

на Васильевском острове, в самом сердце исторического Петербурга. Комплекс состоит из пяти корпусов переменной этажности — от 7 до 12 этажей — с выразительной архитектурой в стиле неомодернизма: светлый клинкер, панорамное остекление, просторное лобби с потолками высотой почти 8 метров. Потолки — до 3,2 метров. Подземный паркинг на 667 машиномест.

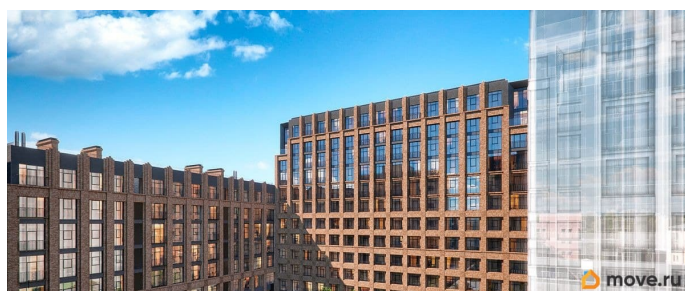
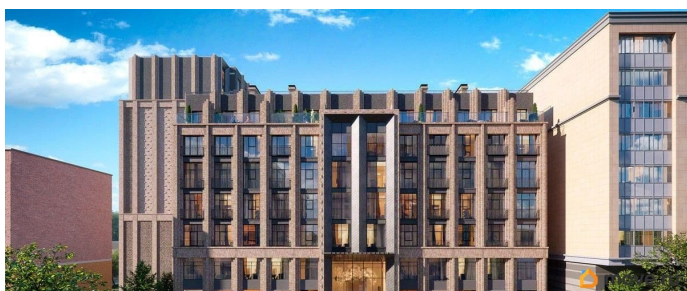
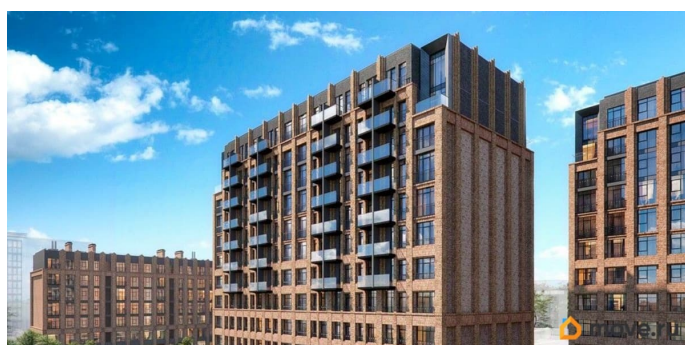
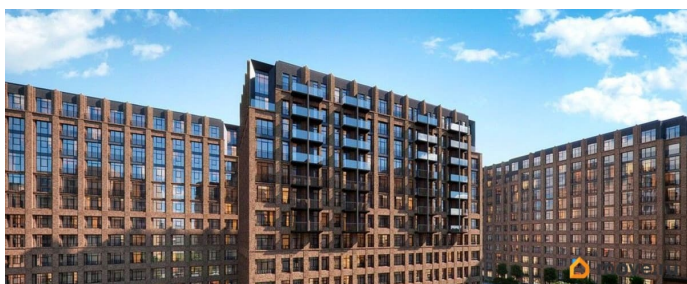
Комфорт и инфраструктура Проект ориентирован на комфортную городскую жизнь. В закрытом дворе — ландшафтное озеленение, современные детские и спортивные площадки. Внутренний клуб для резидентов включает коворкинг, переговорные, кинозал, фитнес и бьюти-зону. IP-домофония с просмотром камер видеонаблюдения, дистанционное открывание дверей и доступа на территорию и в парадную со смартфона и планшета, просмотр показаний счетчиков, приложение для жителей PSK Home. Локация

Расположение на Васильевском острове — сильная сторона проекта. До четырех станций метро («Горный институт», «Василеостровская», «Спортивная», «Приморская») — 515 минут пешком. В шаговой доступности — зелёные зоны, культурные учреждения, в том числе сад «Василеостровец» и ДК имени Кирова.

Основные магистрали Большой, Средний и Малый проспекты, Наличная и Уральская улицы. Съезд на ЗСД расположен недалеко от станции метро «Приморская», близ береговой линии. Благовещенский и Дворцовый мосты соединяют остров с центром города, а мосты Тучков, Биржевой и Бетанкура — с Петроградской стороной.

Застройщик Группа компаний ПСК является одной из ведущих девелоперских компаний Санкт Петербурга. На протяжении 18 лет она

возводит в Северной столице качественное жилье премиум, бизнес и комфорт-класса, социальные объекты школы и детские сады, апарт-отели и торговые центры. Является шестикратным обладателем золотого знака «Надежный застройщик России». #ZmbVDB



АССАМБЛЕЯ
 « КЛУБНЫЙ КВАРТАЛ »

2-комнатная
74,79 м²

- Без отделки
- Распашонка

Передача ключей
 в 3 кв. 2028 г.

ПСК ПРОЕКТ
 ПСК ПРОЕКТ КОМПАНИИ

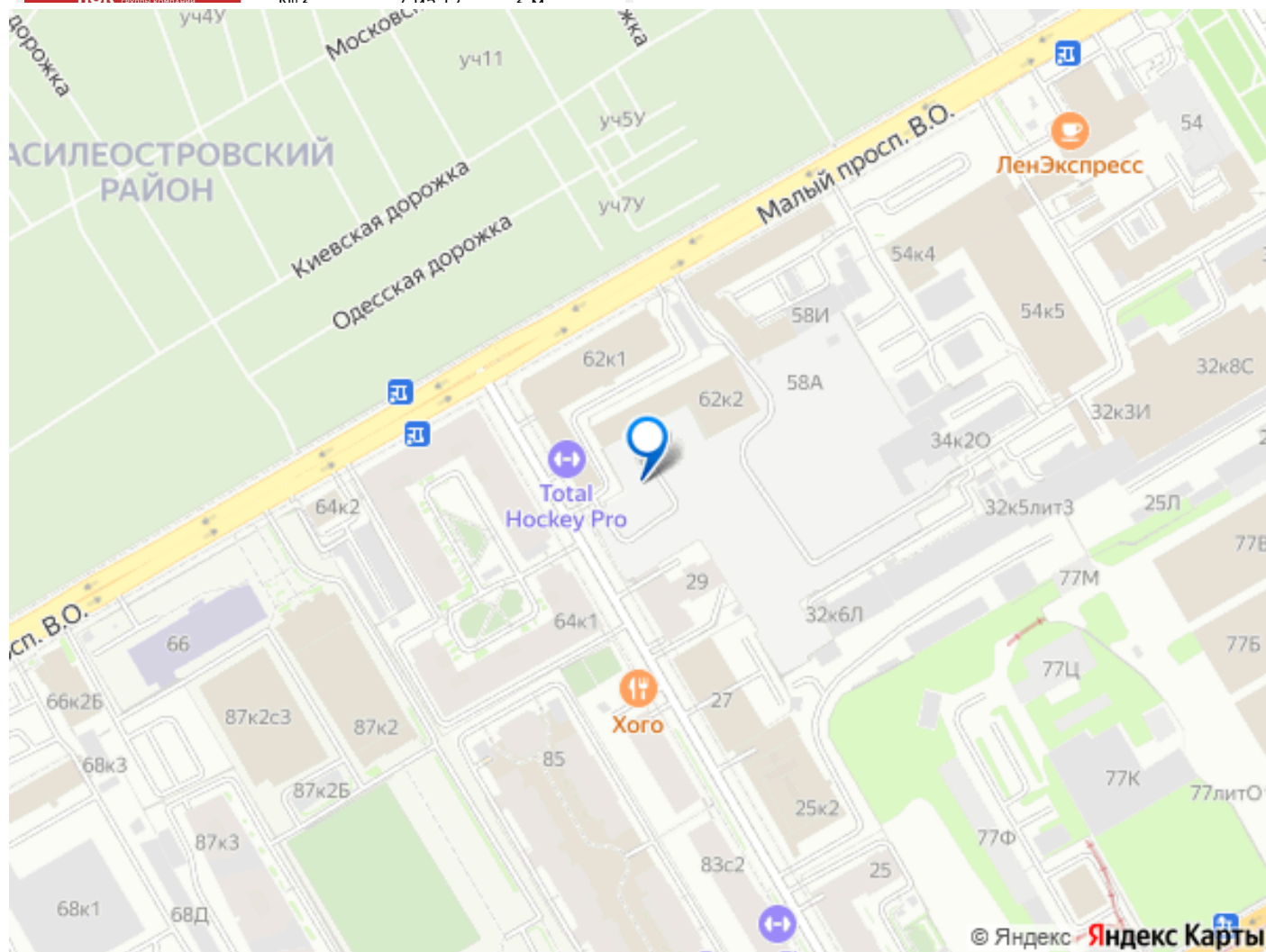


Корпус
№ 2

Этаж
7 / 12

Высота
2.2 м

move.ru



Move.ru - вся недвижимость России