

Создано: 14.01.2026 в 19:35

Обновлено: 31.01.2026 в 10:02

Санкт-Петербург, Дачный проспект, 24К2

18 900 000 ₽

Санкт-Петербург, Дачный проспект, 24К2

Округ

[СПБ, Кировский район](#)

Улица

[проспект Дачный](#)

Квартира

Количество комнат

2

Высота потолков

2.6 м

Жилая площадь

39 м²

Площадь кухни

14.2 м²

Общая площадь

74.7 м²

Этаж

5/11

Детали объекта

Тип сделки

Продам

Раздел

[Квартиры](#)

Тип балкона

балкон

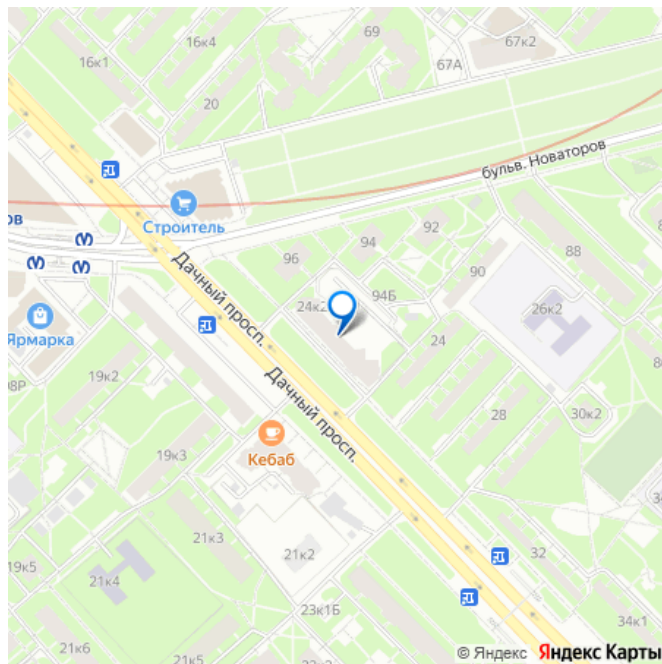
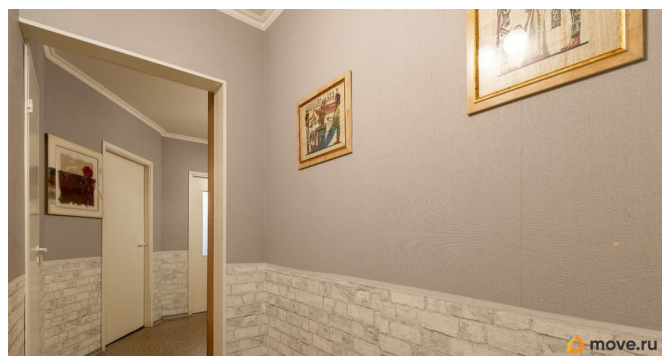
<https://spb.move.ru/objects/9287993406>

Людмила Вострикова, Людмила

Вострикова

79111938962

для заметок



Тип санузла

раздельный

Вид из окна

на улицу

Ремонт

косметический

Покупка в ипотеку

да

возможна ипотека, лифт, парковка

Описание

СВЕТЛАЯ 2-К КВАРТИРА 77,9 м² У МЕТРО
ПРОСПЕКТ ВЕТЕРАНОВ Метро — через дорогу.
Кирпичный дом. Настоящее качество, а не
картонные новостройки. Если вы устали от
домов, где слышно соседей, холодно зимой и
всё сделано на скорость — это ваш вариант.
Почему именно эта квартира Дом, который
строили на качество Кирпичный дом 2000
года постройки — из той эпохи, когда
соблюдали технологии, а не экономили на
каждом сантиметре. Хорошая тепло- и
звукоизоляция: тихо, тепло, спокойно — как и
должно быть дома. Чистая и быстрая сделка
Один собственник. Без обременений и
долгов. Свободная продажа. Локация без
компромиссов Метро Проспект Ветеранов —
через дорогу. Ж/д станция Дачное. 2 минуты
до КАД и ЗСД — удобно и для жизни, и для
работы. Удобная и нестандартная планировка
Квартира не типовая. Грамотное
зонирование, много света и воздуха.
Изолированные комнаты — комфортно семье
и тем, кто работает из дома. Свет и вид 5
этаж, двухсторонняя планировка, большие
окна. Светло в течение всего дня. Приятный
вид из окон. Есть лоджия — для кофе, работы

или отдыха. Парковка без стресса Аренда места на охраняемой наземной стоянке или подземный паркинг (-1 этаж). Заезжай и живи Остаётся вся качественная мебель и техника: холодильник, плита, стиральная машина и др. Без дополнительных вложений.

Параметры: • Общая площадь — 74,7 м² + лоджия 3,2 м² • Планировка — удобная, нестандартная, продуманная • Дом — кирпичный, тёплый, тихий Фото реальные. Вживую квартира ощущается ещё лучше. Такие дома — редкость. Такие квартиры — разбирают быстро. Если цените качество — это нужно увидеть.

