

Санкт-Петербург, Ремесленная улица, 21

**49 400 000 ₽**

Санкт-Петербург, Ремесленная улица, 21

Округ

[СПБ, Петроградский район](#)

Улица

[улица Ремесленная](#)

## Квартира

Количество комнат

2

Жилая площадь

27.1 м<sup>2</sup>

Площадь кухни

34.5 м<sup>2</sup>

Общая площадь

74.7 м<sup>2</sup>

Этаж

4/8

## Детали объекта

Тип сделки

Продам

Раздел

[Квартиры](#)

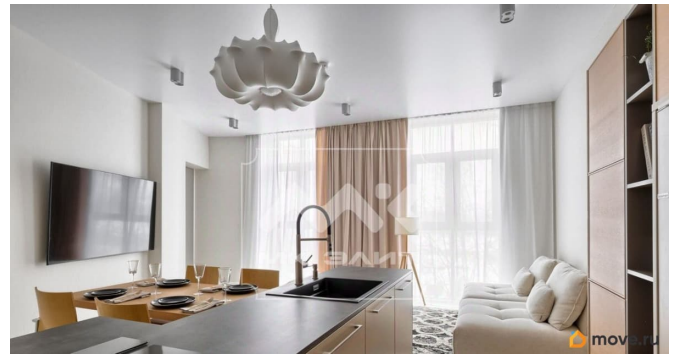
Квартира в новостройке

да

Год сдачи

4 квартал 2018 г.

для заметок



возможна ипотека, лифт

## Описание

Арт. 130079955 Стильная квартира у воды в ЖК «Avatar» — пространство света, уюта и приватности. Квартира для тех, кто выбирает комфортную жизнь в гармонии с природой и городом. О квартире. Продаётся квартира в современном жилом комплексе «Avatar», расположенном на Петровском острове. Планировка продумана до мелочей и создаёт ощущение лёгкости и пространства: просторная кухня-гостиная с панорамным остеклением и видами на малую Неву и Петровский Пруд; кухня немецкого бренда Beckermann, оснащённая премиальной бытовой техникой Miele; отдельная спальня, обеспечивающая приватность и комфортный отдых; функциональная гардеробная для удобного хранения вещей; интерьер, наполненный светом и приятными цветовыми решениями. Квартира идеально подойдёт как для личного проживания, так и для тех, кто ищет качественное жильё в престижной локации. О жилом комплексе ЖК «Avatar» — камерный кирпично-монолитный дом от надёжного застройщика «Строительный Трест», сочетающий высокий уровень безопасности и приватную атмосферу проживания. Для жителей предусмотрено: круглосуточная охрана и видеонаблюдение; закрытая благоустроенная территория; презентабельная входная группа с ресепшн; высокий уровень сервиса и спокойная среда проживания. Локация — Петровский остров. Петровский остров сегодня считается одной из самых престижных и комфортных локаций

Санкт-Петербурга, объединяющей природу и близость центра города. Преимущества района: рядом Петровский парк, набережная реки Ждановки и Петровский пруд; всего около 7 минут на автомобиле до Дворцовой площади; в пешей доступности рестораны, магазины, фитнес-клубы и салоны красоты; развитая инфраструктура для семей: детские сады, школы и спортивные секции. Почему стоит обратить внимание Квартиры такого формата и уровня в данной локации появляются в продаже крайне редко. Это удачное сочетание приватности, видов, качества строительства и комфортной городской среды. Свяжитесь со мной, чтобы получить дополнительную информацию и записаться на просмотр — квартира производит ещё более сильное впечатление живую.

