

🕒 Создано: 27.03.2026 в 16:07

🔄 Обновлено: 05.04.2026 в 20:14

**Санкт-Петербург, Ахматовская улица, 2**

**27 799 999 ₹**

Санкт-Петербург, Ахматовская улица, 2

Округ

[СПБ, Пушкинский район](#)

## Квартира

Количество комнат

2

Жилая площадь

33.3 м<sup>2</sup>

Площадь кухни

36.5 м<sup>2</sup>

Общая площадь

74.8 м<sup>2</sup>

Этаж

3/8

## Детали объекта

Тип сделки

Продам

Раздел

[Квартиры](#)

Тип балкона

лоджия

Тип санузла

совмещенный

Вид из окна

на улицу

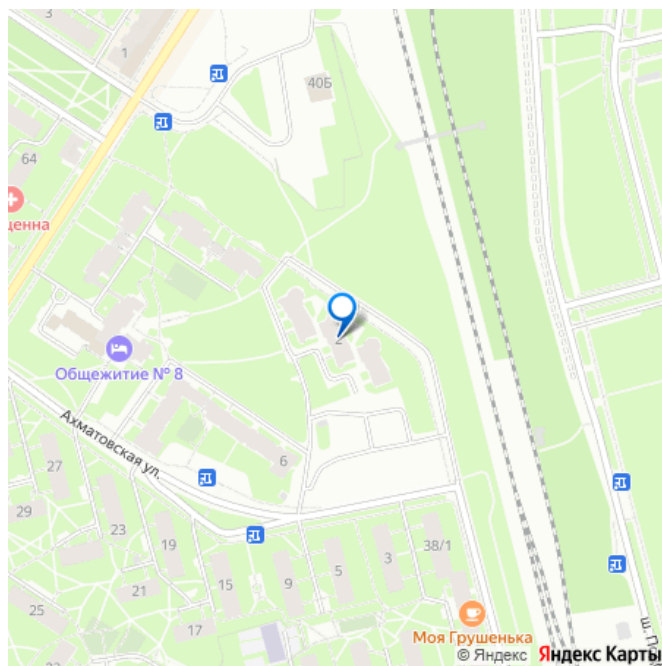
<https://spb.move.ru/objects/9292774485>

**Владимир Лысенко, Лабетский**

**Недвижимость**

**79111203117**

для заметок



Ремонт

дизайнерский

---

Покупка в ипотеку

да

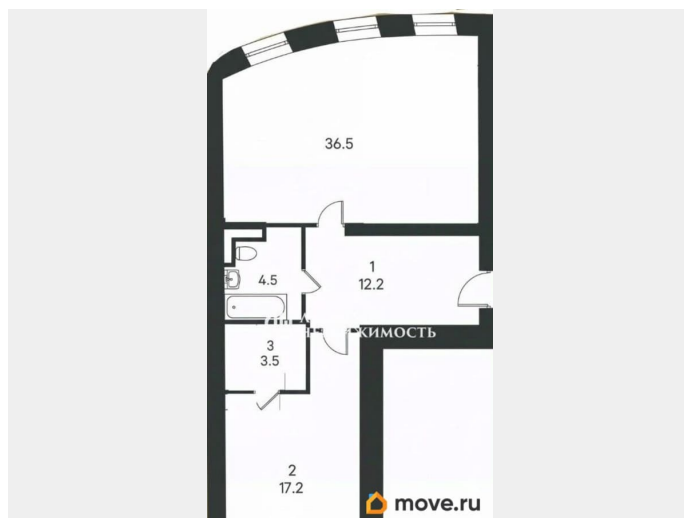
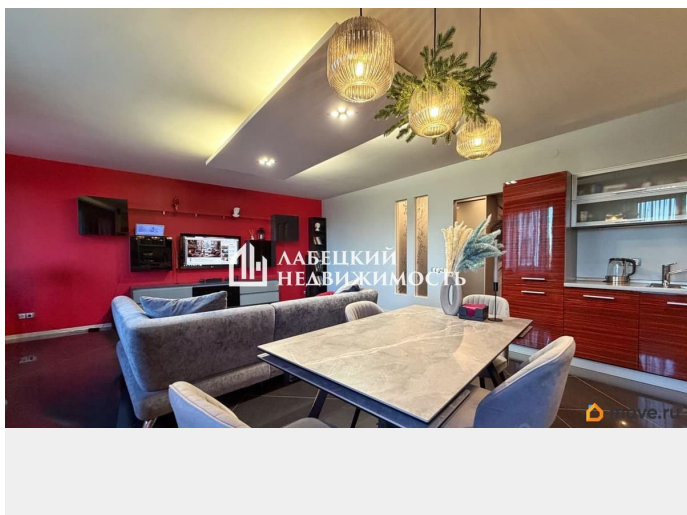
---

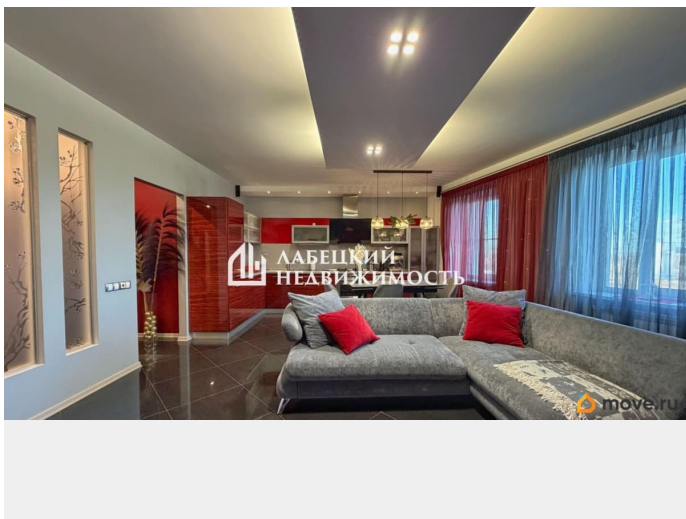
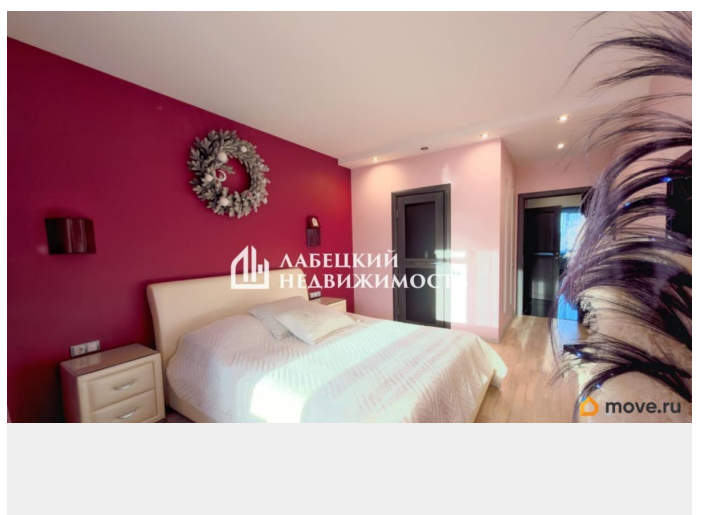
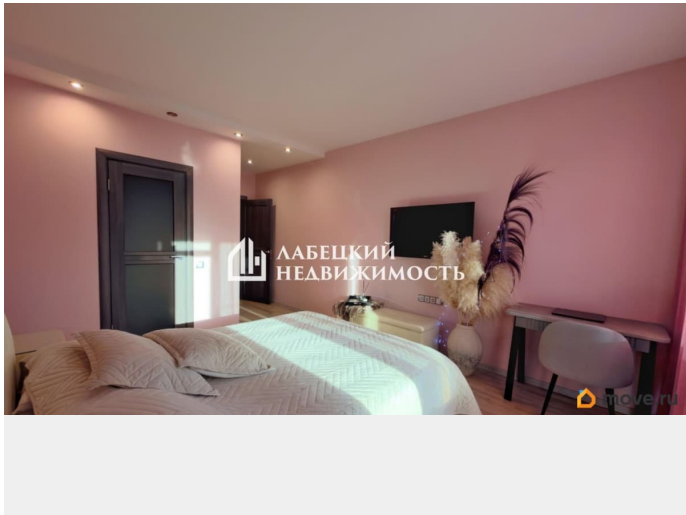
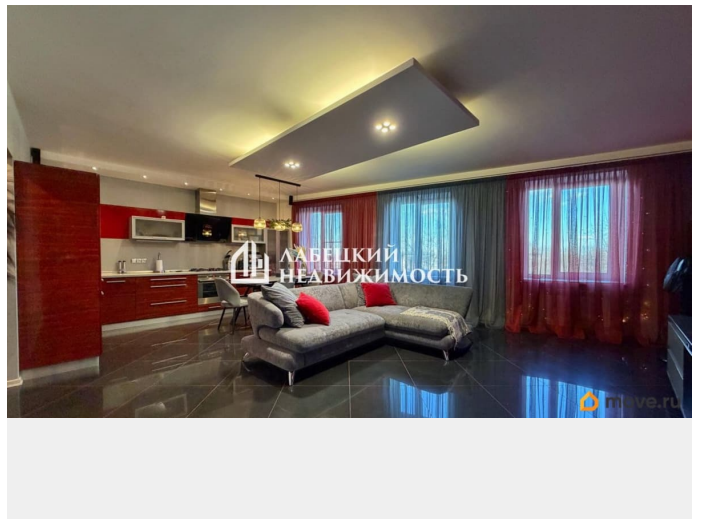
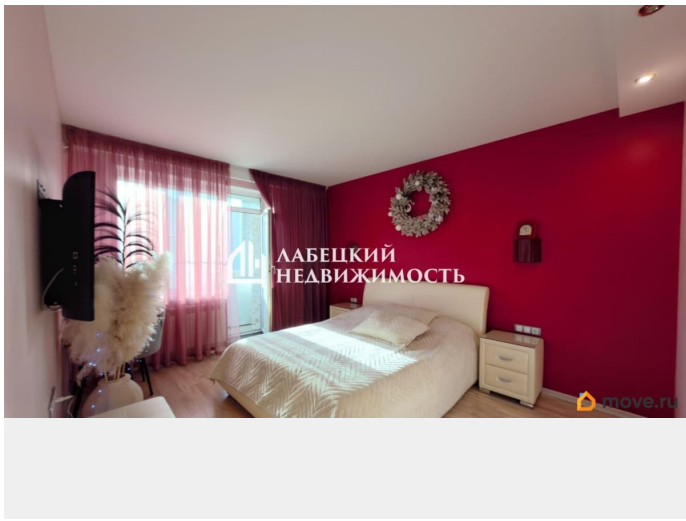
возможна ипотека, лифт, парковка

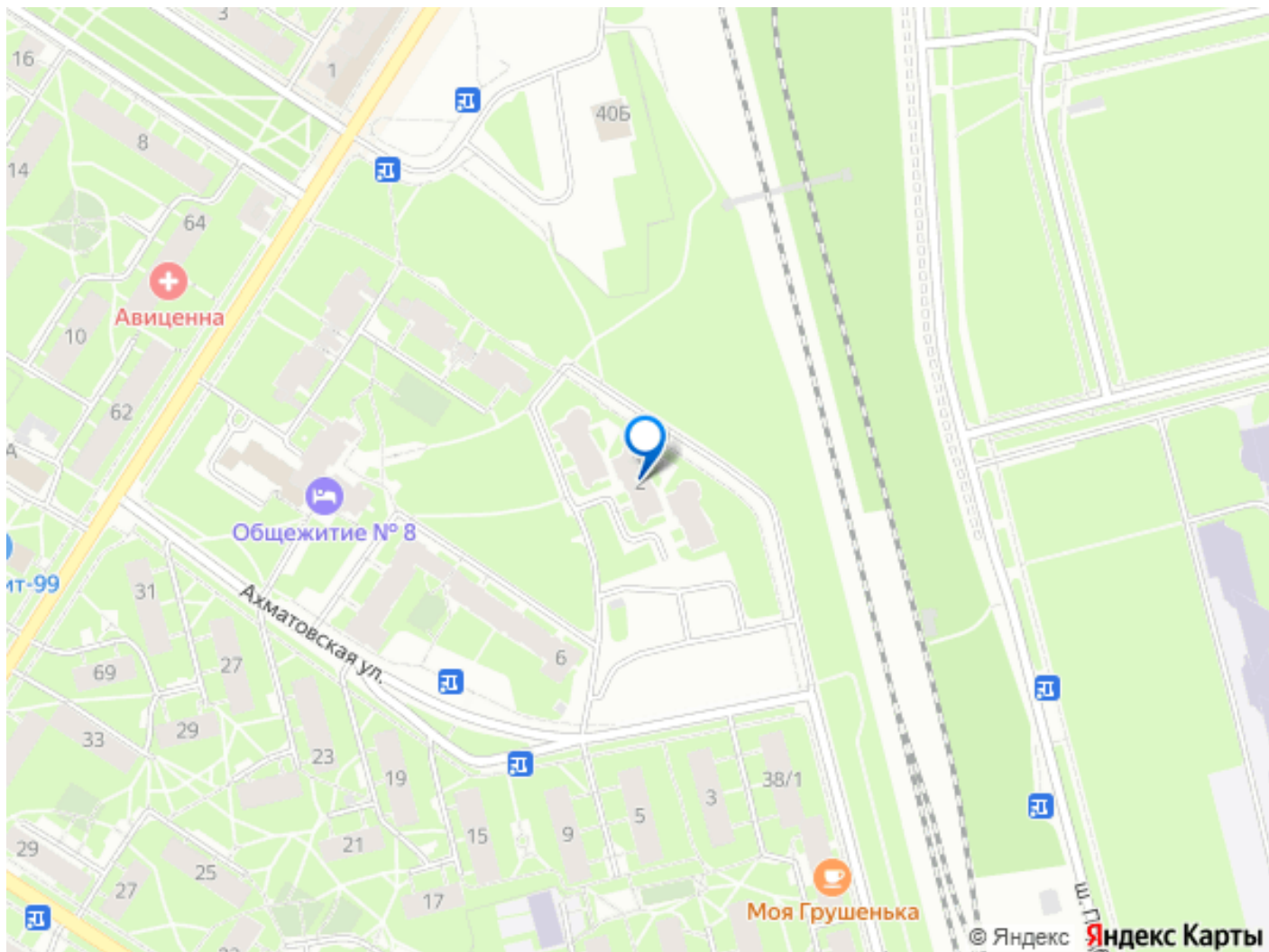
## Описание

Добрый день! Продаём СТИЛЬНУЮ, ПРОСТОРНУЮ 2-х комнатную квартиру 74.8 м2 с УДОБНОЙ планировкой в доме БИЗНЕС класса в историческом районе Санкт-Петербурга в городе Пушкин, бывшей резиденции императоров Российской Империи «Царское Село» Кстати, если вы сейчас продаёте свою недвижимость, то мы можем сразу КУПИТЬ ЕЁ! ! ПРОДАЖА БЕЗ КОМИССИИ ! Описание и фотографии соответствуют действительности ПРО ДОКУМЕНТЫ: - Квартира принадлежит ОДНОМУ взрослому собственнику, который будет присутствовать на сделке. - Квартира БЕЗ ОБРЕМЕНЕНИЙ и ДОЛГОВ - Квартира покупалась БЕЗ ИСПОЛЬЗОВАНИЯ материнского капитала. - Укажем ПОЛНУЮ СТОИМОСТЬ в договоре - Квартира подходит под ИПОТЕКУ любого банка, если необходимо, поможем с одобрением на самых выгодных условиях. ПРО КВАРТИРУ: Квартира с ДЕЙСТВИТЕЛЬНО КОМФОРТНОЙ планировкой: - ПРОСТОРНАЯ и ФУНКЦИОНАЛЬНАЯ кухня-гостиная с ПОЛНОЦЕННЫМ кухонным гарнитуром и всеми удобствами для Вашего КОМФОРТА ( 36.5 м2) - Была сделана УДОБНАЯ перепланировка, которую СОГЛАСОВАЛИ и УЗАКОНИЛИ. - УЮТНАЯ изолированная комната (17.2 м2) - ПРОСТОРНАЯ прихожая с удобными местами хранения, СОЕДИНЯЮЩАЯ все основные помещения в

квартире. (12.2 м2) - СОЕДИНЕННЫЙ санузел (4.5 м2) - ЛОДЖИЯ с видом на зелёный и тихий двор - КОМФОРТНЫЙ 3/8 этаж ПРО ДОМ И ИНФРАСТРУКТУРУ: - Кирпичный дом 2007 Бизнес Класса под ОТВЕТСТВЕННЫМ управлением ТСЖ. - БЕЗОПАСНЫЙ и ПРОСТОРНЫЙ двор с постоянным ВИДЕОНАБЛЮДЕНИЕМ - Для автомобилистов ВСЕГДА ЕСТЬ парковочные места - Дом расположен в ИСТОРИЧЕСКОМ районе Санкт-Петербурга - городе Пушкине, который славится своим СПОКОЙСТВИЕМ, УЮТОМ, обилием зелени, парками и огромным количеством ДОСТОПРИМЕЧАТЕЛЬНОСТЕЙ. ХОРОШАЯ ТРАНСПОРТНАЯ ДОСТУПНОСТЬ: - До Ж/Д станции «Царское село» всего 10 минут ХОДЬБЫ. - КЛЮЧЕВЫЕ остановки общественного транспорта в ТРЕХ минутах ходьбы от дома - УДОБНАЯ развязка для автомобилей. Звоните! БЕСПЛАТНО проконсультируем по сделке. Не упустите возможность стать счастливым обладателем квартиры в ИСТОРИЧЕСКОМ районе Санкт-Петербурга в СТИЛЬНОМ и КОМФОРТНОМ доме!







Move.ru - вся недвижимость России