

Прага, Прага

**79675883710**

🕒 Создано: 13.04.2026 в 13:42

Обновлено: 14.04.2026 в 00:52

Санкт-Петербург, Заречная улица, 8

**16 807 560 ₹**

Санкт-Петербург, Заречная улица, 8

Округ

[СПБ, Выборгский район](#)

## Квартира

Количество комнат

2

Высота потолков

2.73 м

Жилая площадь

32 м<sup>2</sup>

Площадь кухни

15.5 м<sup>2</sup>

Общая площадь

74.9 м<sup>2</sup>

Этаж

19/23

## Детали объекта

Тип сделки

Продам

Раздел

[Квартиры](#)

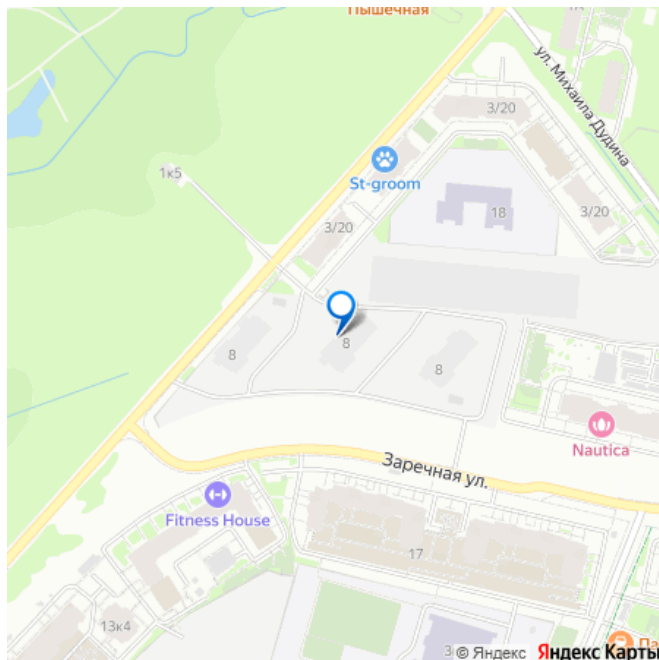
Тип балкона

балкон

Тип санузла

раздельный

для заметок



Ремонт

с отделкой

Квартира в новостройке

да

Год сдачи

2 квартал 2026 г.

Покупка в ипотеку

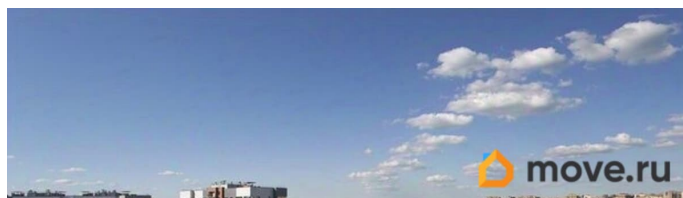
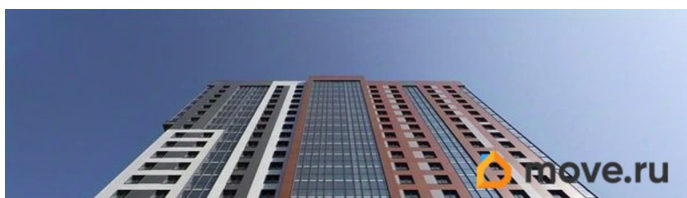
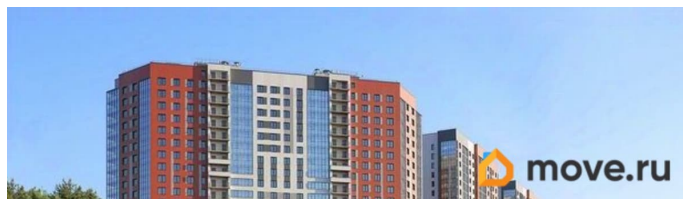
да

возможна ипотека, лифт, парковка

## Описание

Продаётся 2-комнатная квартира в сданном доме (Заречная, 8), срок сдачи: II-кв. 2026, общей площадью 74.9 кв.м., на 19 этаже. Жилой комплекс «ПРАГМА city» строится в зеленой зоне Выборгского района города на ул. Заречная. Рядом со станцией метро «Парнас» всего в 8 минутах пешком. Двор будет озеленен и благоустроен, появятся детские и спортивные площадки, а также зоны отдыха. Для владельцев автомобилей предусмотрен подземный паркинг, который будет охраняться, а также наземная крытая автостоянка. На нижних этажах предлагаются коммерческие помещения, что расширит уже сложившуюся инфраструктуру магазинами шаговой доступности, салонами красоты и т.д. Жилой комплекс строится по кирпично-монолитной технологии, что обеспечивает прочность и экологичность конструкции, а также высокие энергосберегающие показатели. Срок эксплуатации таких домов не менее 150 лет. Качество строительство объекта обеспечивается опытом застройщика, а также использованием современного инженерного оборудования. Жилой комплекс

отличает удачное местоположение. Метро находится очень близко. Такое преимущество сейчас большая редкость. Для автолюбителей рядом выезд на КАД, новое Приозерское и Выборгское шоссе. Также рядом расположены магистрали междугородных направлений, по которым можно добраться до курортов Ленинградской области, а также Карелию и Финляндию. Стоит отметить, что жилой комплекс находится возле Шуваловского парка, что обеспечивает экологичность этого микрорайона, а также доступный отдых на природе. Инфраструктура данного района уже достигла определенного уровня: вокруг аптеки, поликлиника, школы и детские сады, магазины. А до Мега-Парнас и других популярных у горожан магазинов подать рукой.





Move.ru - вся недвижимость России