

**Санкт-Петербург, 26-я Васильевского острова линия, 7**

**30 900 000 ₹**

Санкт-Петербург, 26-я Васильевского острова линия, 7

Округ

[СПБ, Василеостровский район](#)

## Квартира

Количество комнат

2

Высота потолков

2.8 м

Жилая площадь

33.6 м<sup>2</sup>

Площадь кухни

20.5 м<sup>2</sup>

Общая площадь

75.1 м<sup>2</sup>

Этаж

4/10

## Детали объекта

Тип сделки

Продам

Раздел

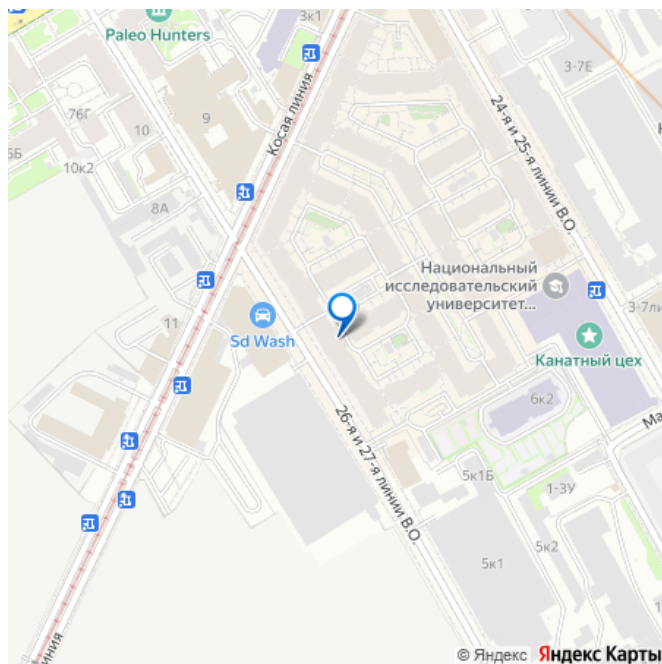
[Квартиры](#)

Тип балкона

2 балкона

Тип санузла

для заметок



раздельный

Вид из окна

на улицу

Ремонт

без ремонта

Квартира в новостройке

да

Год сдачи

4 квартал 2018 г.

Покупка в ипотеку

да

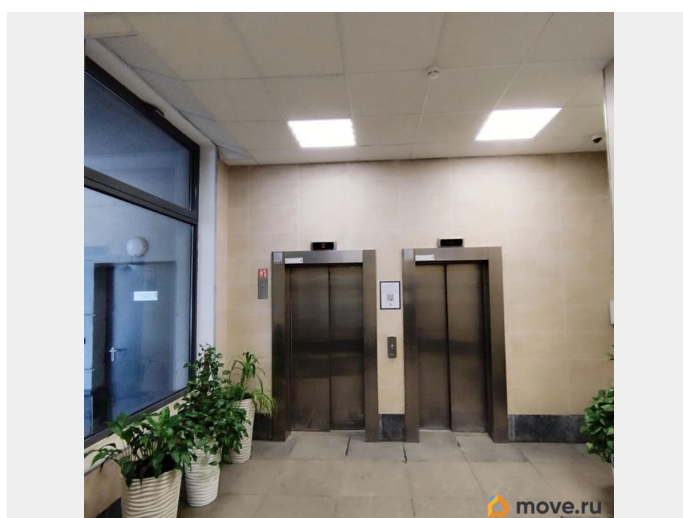
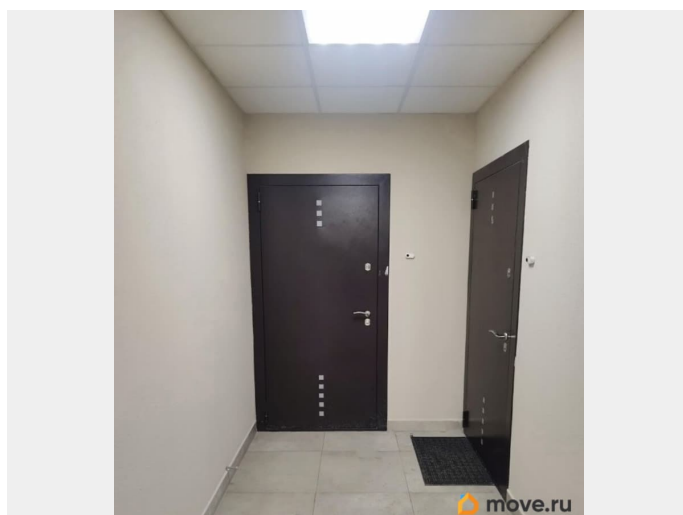
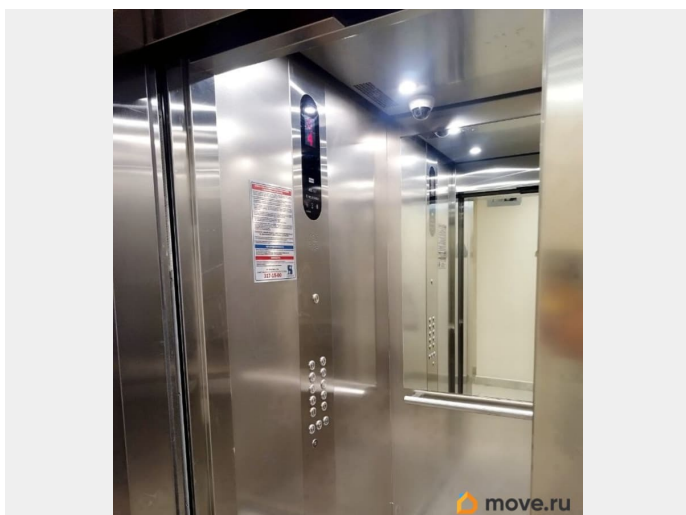
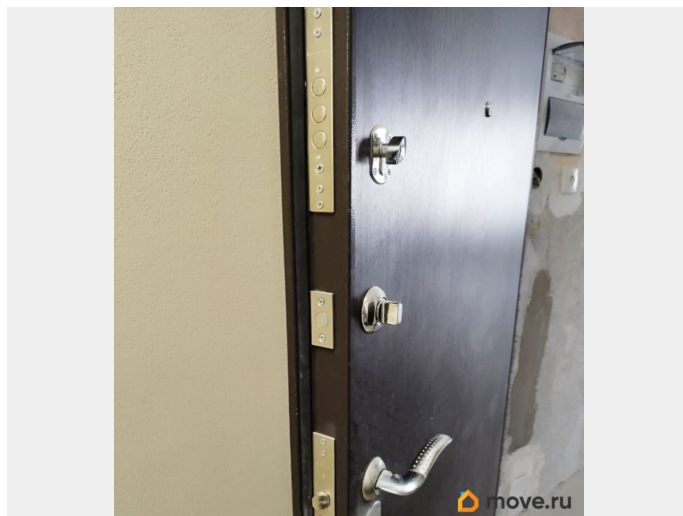
возможна ипотека, лифт, парковка

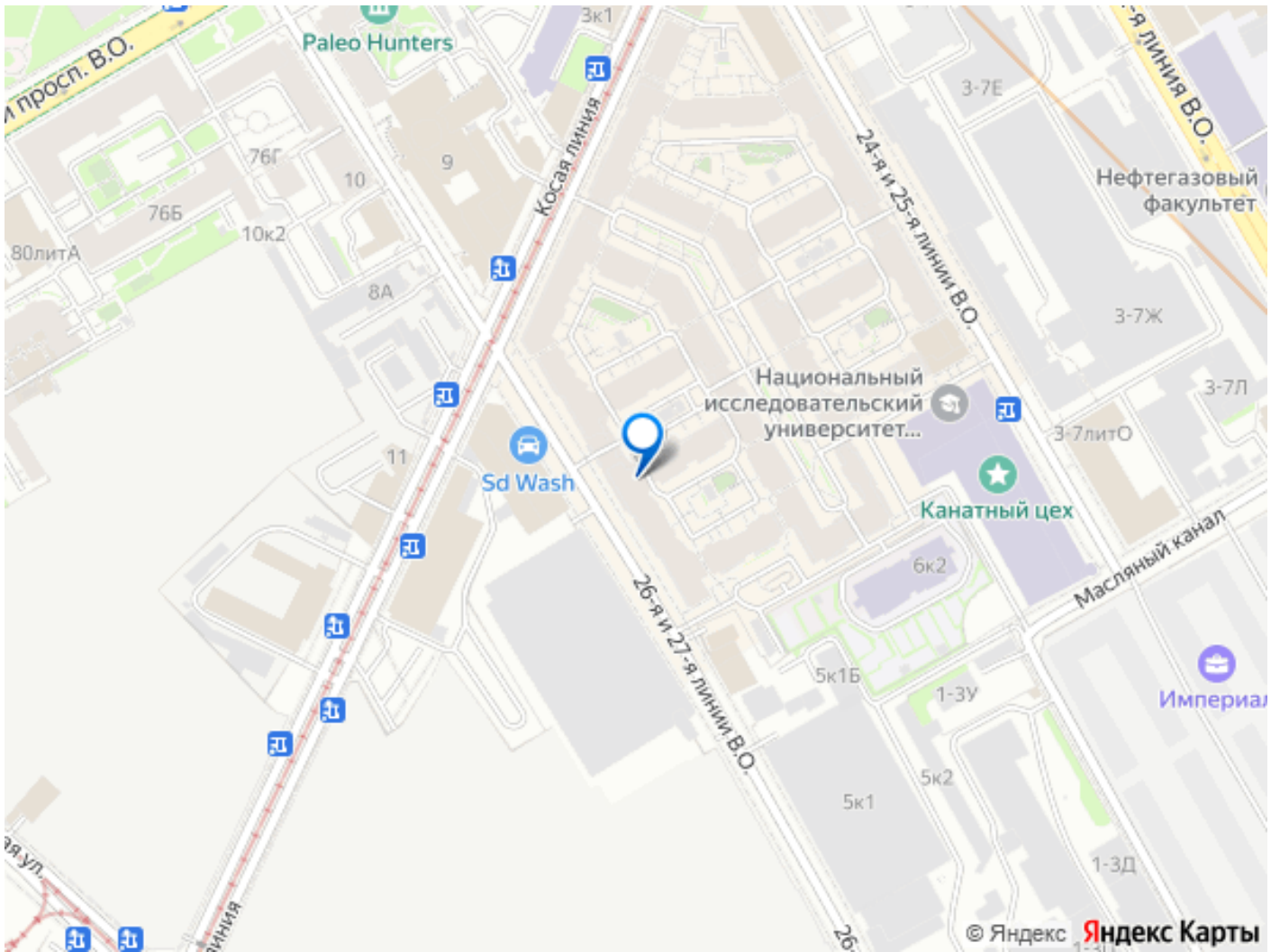
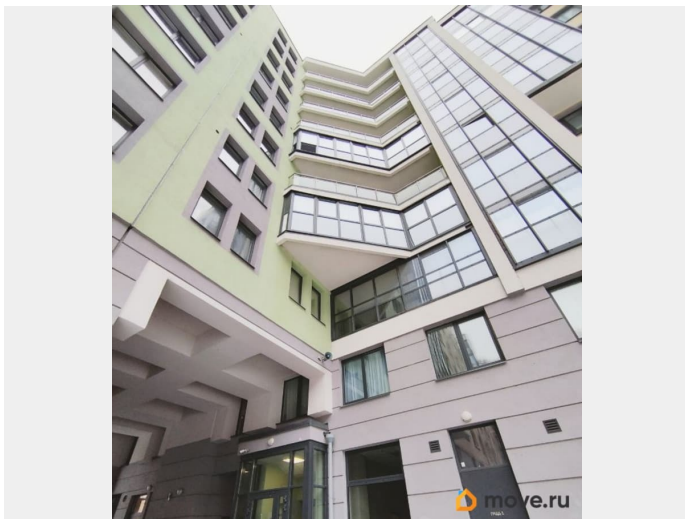
## Описание

Ищете максимально комфортную планировку для семьи? Это Ваш вариант! В исторической части Васильевского острова продаётся уникальная 3Евро квартира в ЖК «Палацио. О локации и доме Дом находится рядом с метро Горный институт, честные 7 минут от выхода из парадной до входа в метро. До центра города 10-15 минут на машине или 2 остановки на метро. Удобный выезд на ЗСД и КАД. Рядом тихие улицы, аккуратные дворы, до набережной Невы — буквально пара минут прогулки. Район утопает в зелени летом и остаётся спокойным круглый год. Здесь приятно жить — без толп и суеты, но при этом до центра рукой подать. Поблизости есть детские сады и школы, престижные гимназии 8 и 24, а также СПбГУ, Горный университет и Морской технический университет — хорошее окружение и развитая инфраструктура. В шаговой доступности — продуктовые магазины, пекарни, аптеки, кафе и спортивные залы.

ЖК Палацио от одного из лучших застройщиков СПб Setl Group — это современный жилой квартал бизнес класса, построенный в неоклассическом стиле, с закрытой территорией, охраной и консьерж-сервисом. Собственный променад со скамейками и зеленью; тихие и ухоженные дворы без машин с детскими и спортивными площадками, скамейками комфортные для отдыха и детей и взрослых. Колясочные и парковки для велосипедов в каждой парадной, подземный паркинг. На первых этажах расположены кофейни, мини-маркеты, аптеки и услуги для жителей. О квартире Квартира площадью 75 м<sup>2</sup>, расположена на 4-м этаже. Фактически квартира Евро 3-комнатная с невероятным количеством естественного света! Большая кухня-гостиная в 20.5 кв м с тремя окнами, две изолированные спальни по 16.5 кв. с двумя окнами и выходами на балконы. На балконах безрамное остекление, розетки. Планировкой предусмотрены два санузла: один под стандартный вариант или кладовку, и второй просторный в 6.7 кв м с окном. Основной плюс такой планировки (распашонка) это комфортное проживание двух групп людей отличающихся по ритму жизни: семьи с ребенком, двух взрослых родственников и т д. Квартира без отделки, перегородки демонтированы, что позволяет спланировать пространство по своему вкусу. Идеально подойдёт для тех, кто хочет создать интерьер с нуля — под себя, под семью или как дизайнерский проект под сдачу. Документы и условия Первая продажа, один взрослый собственник, полная стоимость в договоре, без обременений, квартира готова к сделке. Есть дизайн проект этой квартиры. Оперативный показ, ключи на руках — можно прийти и спокойно

рассмотреть всё вживую. Квартыры с такой планировкой и расположением в Палацио появляются крайне редко. Звоните, расскажу подробнее и покажу квартиру в удобное для вас время!





Move.ru - вся недвижимость России