

🕒 Создано: 23.12.2025 в 19:07

🔄 Обновлено: 15.04.2026 в 18:53

**30 148 874 ₺**

Округ

[СПБ, Василеостровский район](#)

## Квартира

Количество комнат

2

Высота потолков

3 м

Жилая площадь

29.5 м<sup>2</sup>

Площадь кухни

19.5 м<sup>2</sup>

Общая площадь

75.33 м<sup>2</sup>

Этаж

7/12

## Детали объекта

Тип сделки

Продам

Раздел

[Квартиры](#)

Тип балкона

ЛОДЖИЯ

Тип санузла


совмещенный

Вид из окна

<https://spb.move.ru/objects/9287614553>

**Петербургская Строительная  
Компания, Петербургская  
Строительная Компания  
79802208328**

для заметок




**АССАМБЛЕЯ**  
« КЛУБНЫЙ КВАРТАЛ »

**2-комнатная  
75,33 м<sup>2</sup>**

• Без отделки  
Передача ключей  
в 3 кв. 2028 г.

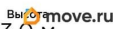
ПСК ПРОЕКТ  
СТРОИТЕЛЬНОЙ КОМПАНИИ

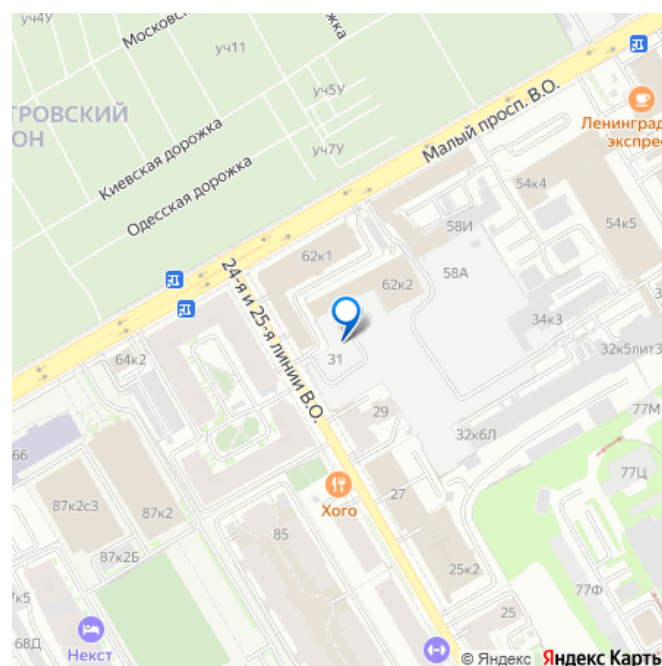


Корпус  
№ 6

Этаж  
7 из 12

Высота  
2,7 м





на улицу

Ремонт

без отделки

Квартира в новостройке

да

Год сдачи

3 квартал 2028 г.

Покупка в ипотеку

да

возможна ипотека, лифт

## Описание

Просторная двухкомнатная квартира в Клубный квартал «Ассамблея» на 7 этаже. Квартира без отделки, после оформления собственности можно делать ремонт. Общая площадь: 75.33 кв.м., жилая: 29.51 кв.м., площадь просторной кухни-столовой: 19.53 кв.м. Квартира выходит окнами на три стороны дома одновременно, комнаты в течение дня равномерно освещены. В квартире одна лоджия, два совмещенных и один отдельный санузел. Высота потолков 3.0 м. Дом монолитный, черырехподъездный, высотой 12 этажей. Квартира находится в 4-й секции в корпусе 5. На этаже 10 квартир. В подъезде 1 пассажирский и 1 грузовой лифт. Окончание строительства - 3 квартал 2028 года. Оформление сделки по договору долевого участия. В шаговой доступности от жилого комплекса расположены станции метро (расстояние по прямой): «Горный институт» (1.0 км), «Василеостровская» (1.4 км), «Приморская» (1.5 км), также недалеко от этого корпуса расположены станции метро: «Спортивная», «Чкаловская». «Клубный квартал Ассамблея» — проект

бизнес-класса на Васильевском острове, в самом сердце исторического Петербурга. Комплекс состоит из пяти корпусов переменной этажности — от 7 до 12 этажей — с выразительной архитектурой в стиле неомодернизма: светлый клинкер, панорамное остекление, просторное лобби с потолками высотой почти 8 метров. Потолки — до 3,2 метров. Подземный паркинг на 667 машиномест. Комфорт и инфраструктура

Проект ориентирован на комфортную городскую жизнь. В закрытом дворе — ландшафтное озеленение, современные детские и спортивные площадки. Внутренний клуб для резидентов включает коворкинг, переговорные, кинозал, фитнес и бьюти-зону. IP-домофония с просмотром камер видеонаблюдения, дистанционное открывание дверей и доступа на территорию и в парадную со смартфона и планшета, просмотр показаний счетчиков, приложение для жителей PSK Home. Локация

Расположение на Васильевском острове — сильная сторона проекта. До четырех станций метро («Горный институт», «Василеостровская», «Спортивная», «Приморская») — 515 минут пешком. В шаговой доступности — зелёные зоны, культурные учреждения, в том числе сад «Василеостровец» и ДК имени Кирова.

Основные магистрали Большой, Средний и Малый проспекты, Наличная и Уральская улицы. Съезд на ЗСД расположен недалеко от станции метро «Приморская», близ береговой линии. Благовещенский и Дворцовый мосты соединяют остров с центром города, а мосты Тучков, Биржевой и Бетанкура — с Петроградской стороной.

Застройщик Группа компаний ПСК является одной из ведущих девелоперских компаний Санкт Петербурга. На протяжении 18 лет она

возводит в Северной столице качественное жилье премиум, бизнес и комфорт-класса, социальные объекты школы и детские сады, апарт-отели и торговые центры. Является шестикратным обладателем золотого знака «Надежный застройщик России». #ZmBs2A

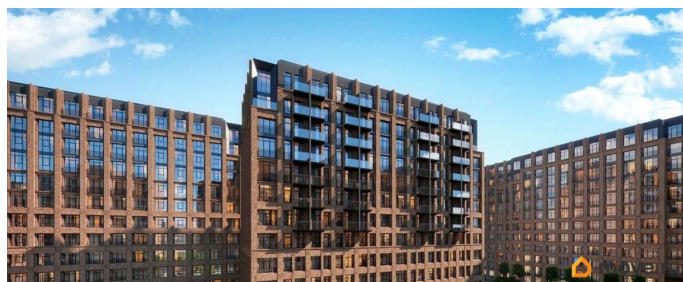
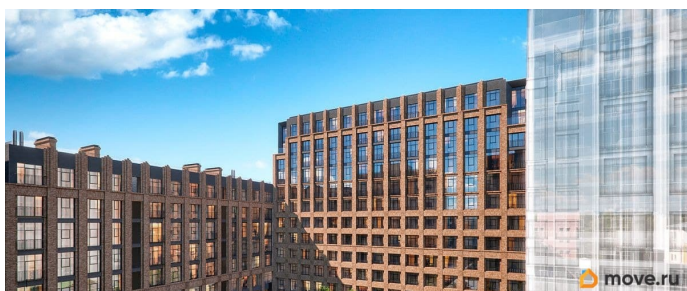
**АССАМБЛЕЯ**  
« КЛУБНЫЙ КВАРТАЛ »

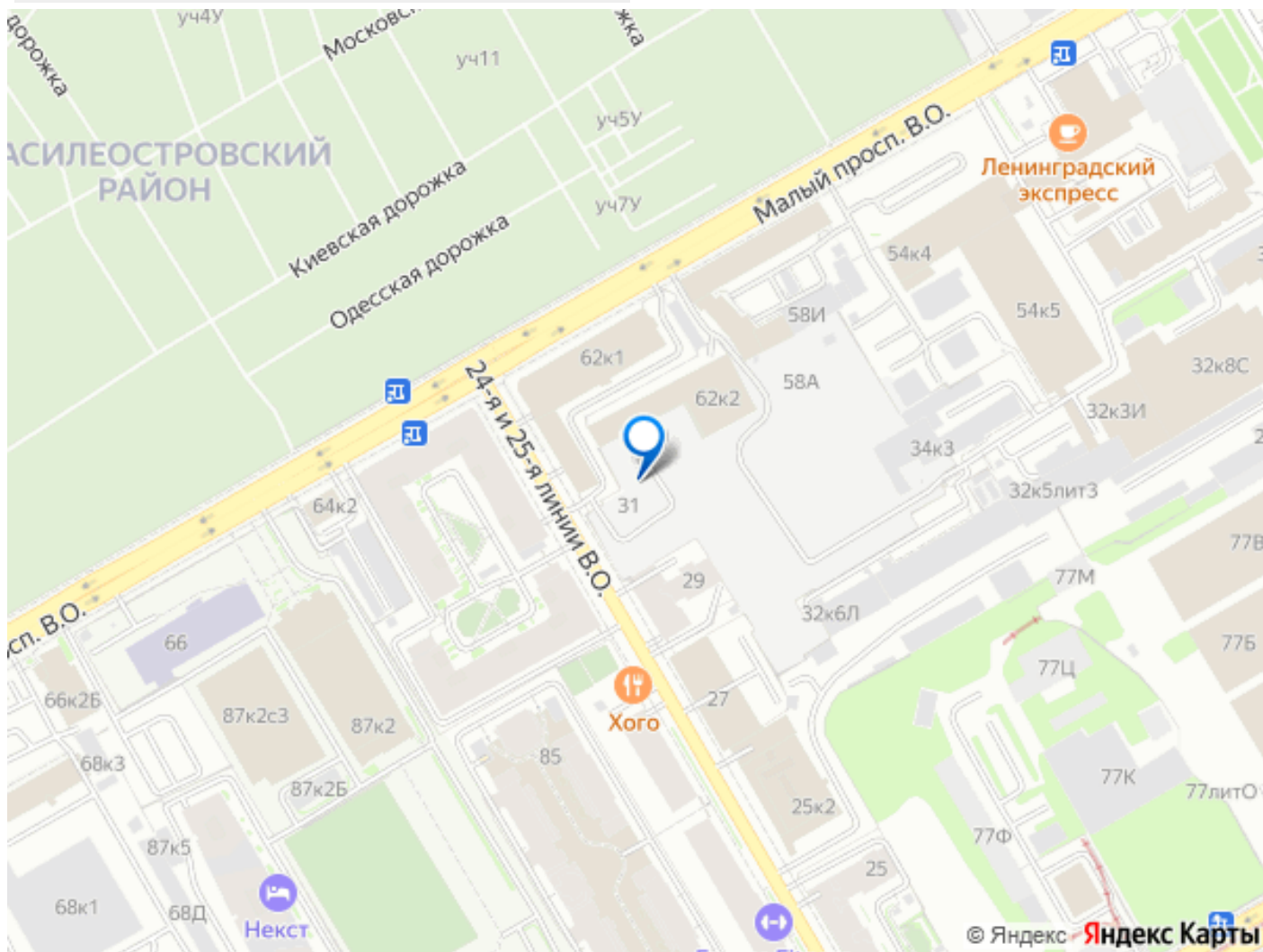
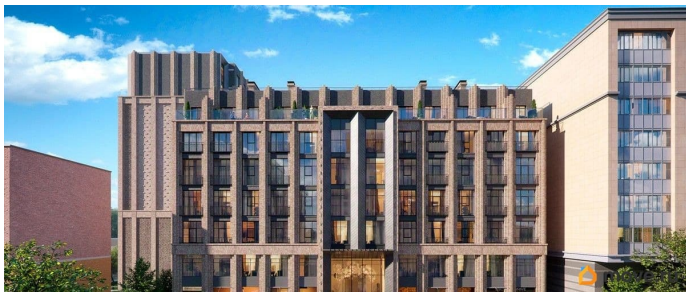
**2-комнатная**  
**75,33 м<sup>2</sup>**

• Без отделки  
Передача ключей  
в 3 кв. 2028 г.

ПСК ПРОЕКТ КЛУБНЫЙ КВАРТАЛ

Корпус №15      Этаж 7/12-13      Выгода move.ru





Move.ru - вся недвижимость России