

Брусника, Брусника

79830677211

29 090 000 ₽

Округ

[СПБ, Василеостровский район](#)

Квартира

Количество комнат

2

Высота потолков

2.72 м

Жилая площадь

21.4 м²

Площадь кухни

21.7 м²

Общая площадь

75.51 м²

Этаж

9/14

Детали объекта

Тип сделки

Продам

Раздел

[Квартиры](#)

Тип балкона

лоджия

Тип санузла

совмещенный

Вид из окна

для заметок

Северный ветер



Васильевский остров

Школа и сад во дворе

Культурный центр

БРУСНИКА

 move.ru



на улицу

Ремонт

с отделкой

Квартира в новостройке

да

Год сдачи

4 квартал 2028 г.

Покупка в ипотеку

да

возможна ипотека, лифт

Описание

Продается 2-комн. квартира с предчистовой отделкой в ЖК «Северный ветер» на 9 этаже.

Общая площадь: 75.51 кв.м., жилая: 21.4

кв.м., площадь просторной кухни-столовой:

21.7 кв.м. Угловая квартира, окна

обеспечивают равномерное освещение в

течение дня. В квартире одна лоджия, два

совмещенных санузла. Высота потолков 2.72

м. Дом монолитный, многоподъездный,

переменной этажности, от 14 до 30 этажей.

Квартира находится в 3-й секции высотой 14

этажей в корпусе 2-1. На этаже 6 квартир. В

подъезде 1 пассажирский и 1 грузовой лифт.

Окончание строительства - 4 квартал 2028

года. Оформление сделки по договору

долевого участия. В основу концепции

проекта «Северный ветер» легла идея

деления квартала на шесть кластеров —

активный городской, тихий природный,

спортивный, семейный, культурный и

рекреационный. Внутри каждого кластера

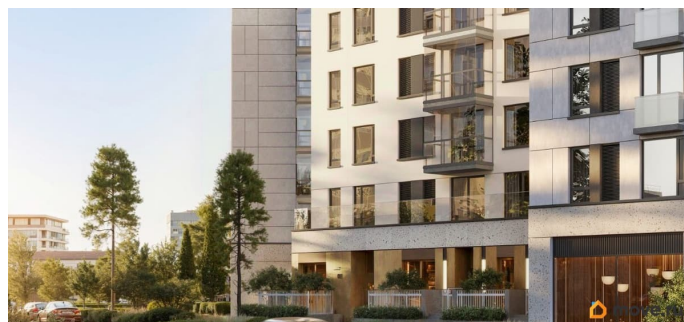
будут организованы разные по характеру

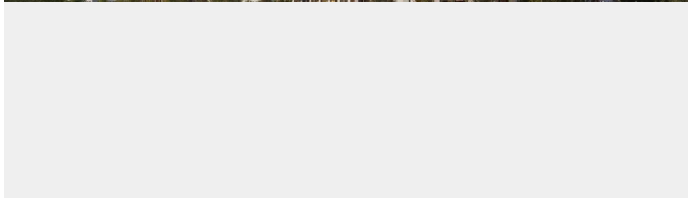
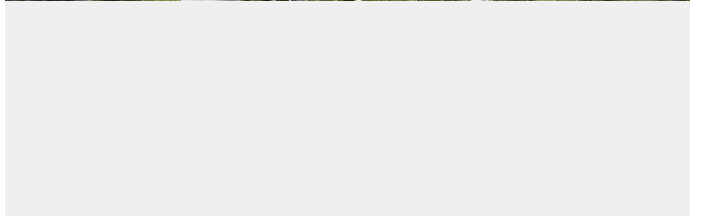
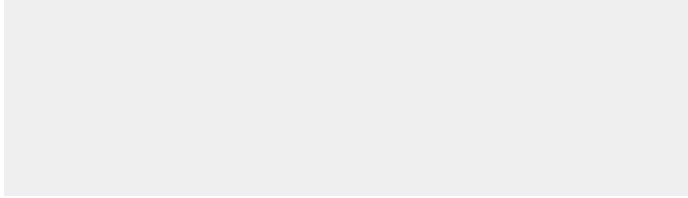
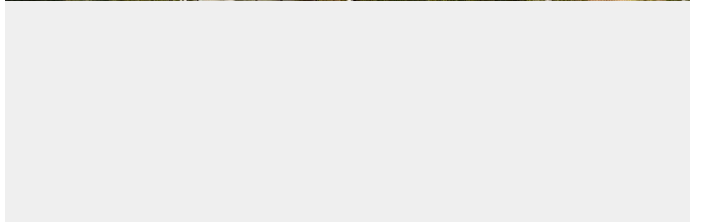
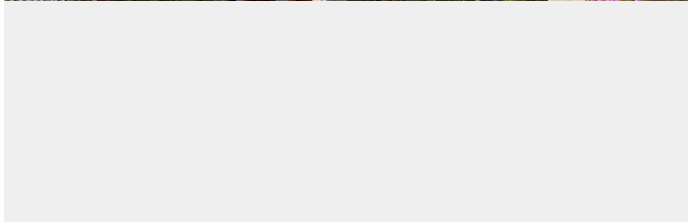
площади со своим назначением. Все их

связет кольцевой бульвар, соединенный с

большим парком и сопровождаемый водными

аллеями по периметру всего квартала. Внешний облик «Северного ветра» вдохновлен скандинавским функционализмом и финским модернизмом, которым присущи лаконичные формы, динамичные разноуровневые объёмы, ритм окон, балконов и террас, сочетание натуральных текстур, а также единство экстерьера и интерьера. Дворы мы организовали на стилобатах домов. За счёт этого они приподнялись над улицей, стали еще более приватными и безопасными. Для тех, кому двор на стилобате кажется слишком приземленным, мы создали особенные зеленые террасы с великолепным видом на залив. Они появятся на крыше дома, в котором расположен дом культуры. Мы разделили лобби на два типа — большие (одно на каждый дом) и компактные (на каждую секцию). Для создания интерьеров лобби и холлов мы используем материалы природных оттенков, текстуры дерева и камня, матовые поверхности. В большие открытые пространства запускаем много естественного света, а витражное остекление органично связывает помещения с ландшафтом. В квартале спроектировано более 65 типов планировочных решений. Это значит, что любой жизненный сценарий может быть здесь реализован. #2MDaF3







Move.ru - вся недвижимость России