

Создано: 20.05.2025 в 11:09

Обновлено: 21.11.2025 в 15:53

Санкт-Петербург, проспект Бакунина, 33

44 000 000 ₽

Санкт-Петербург, проспект Бакунина, 33

Округ

[СПБ, Центральный район](#)

Улица

[проспект Бакунина](#)

Квартира

Количество комнат

2

Высота потолков

3 м

Жилая площадь

38.7 м²

Площадь кухни

18.8 м²

Общая площадь

75.6 м²

Этаж

8/9

Детали объекта

Тип сделки

Продам

Раздел

[Квартиры](#)

Тип санузла

совмещенный

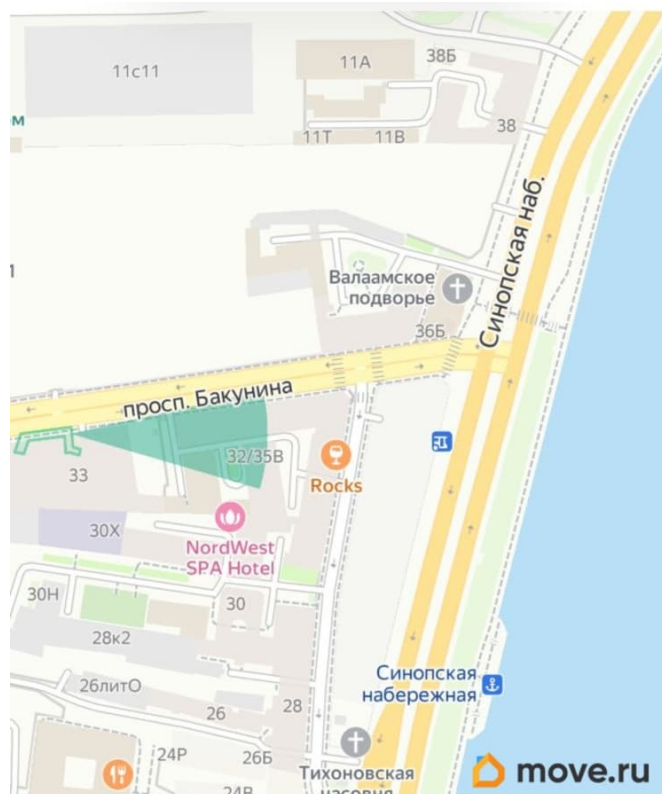
<https://spb.move.ru/objects/9286589980>

Сергей Решетников, Сергей

Решетников

79162747287

для заметок



Вид из окна

на улицу

Ремонт

без отделки

Квартира в новостройке

да

Год сдачи

2 квартал 2025 г.

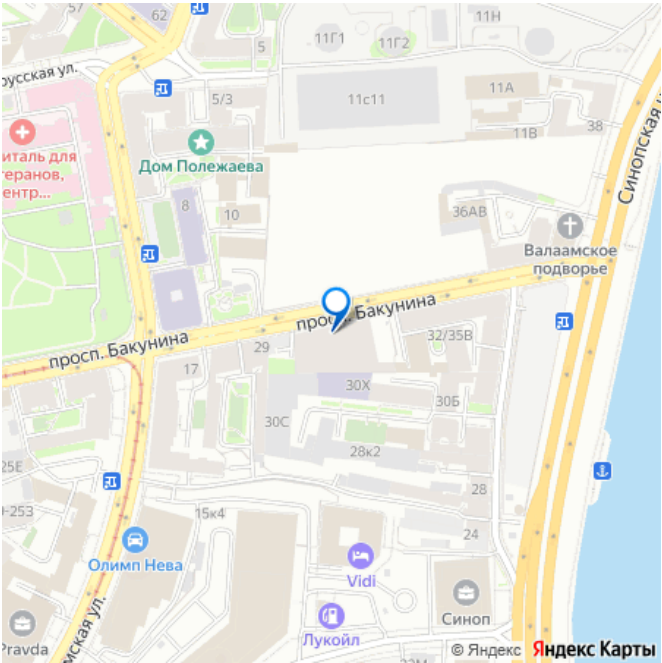
Покупка в ипотеку

да

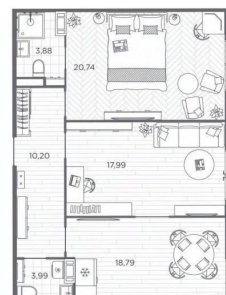
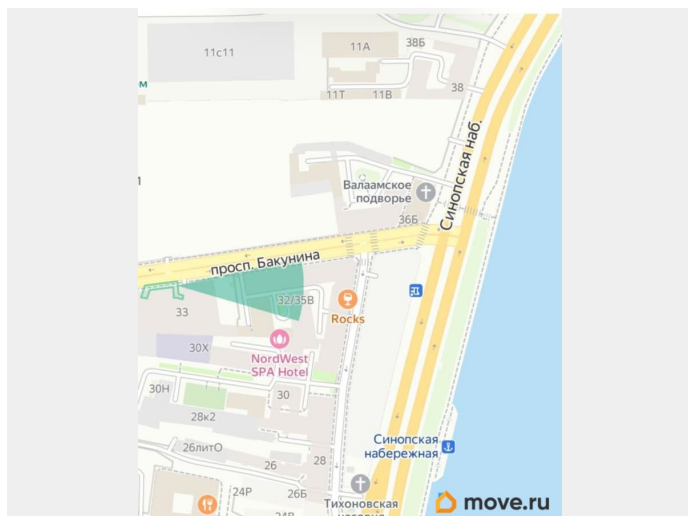
возможна ипотека, лифт

Описание

Продается видовая 2-х комнатная квартира в ЖК «Бакунина 33». Квартира расположена на 8 этаже 9 этажного дома, общая площадь: 75.6 кв.м., жилая: 38.73 кв.м., изолированные комнаты 20.74 кв.м., и 17.99 кв.м. площадь кухни-столовой: 18.79 кв.м., два просторных санузла 3.99 кв.м. и 3.89 кв.м. , квартира сдается без отделки. Жилой комплекс представляет собой современный клубный проект на 113 квартир, возведенный по технологии кирпично-монолитного строительства с комбинированными фасадами. Первые этажи отведены под коммерческие помещения.территория комплекса благоустроена. Выполнено ландшафтное озеленение от бюро Derevo Park, в котором часть дворового пространства обустраивается на кровле подземного паркинга. За счет применения технологии интенсивной зеленой крыши создается собственный городской сад. Жилой комплекс расположен в историческом центре Санкт-Петербурга. В пешей доступности находятся: Эрмитаж, Русский музей, Александринский и



Мариинский театры, БДТ, Таврический парк, Казанский собор, Спас на крови и другие достопримечательности города. Для ежедневных пеших и велосипедных прогулок совсем рядом с домом находится Овсянниковский сад с широкими аллеями, оборудованными детскими площадками, теннисным кортом летом и катком зимой. Дорога до Невского проспекта занимает 10 минут пешком. В шаговой доступности от дома расположены станции метро (расстояние по прямой): «Площадь Александра Невского» (700 м), «Площадь Александра Невского 1» (700 м), «Площадь Александра Невского 2» (800 м), «Площадь Восстания» (1.4 км), «Новочеркасская» (1.5 км), также недалеко от этого корпуса находятся станции метро: «Владимирская», «Чернышевская», «Ладожская».



move.ru

