

Создано: 01.07.2025 в 22:05

Обновлено: 06.12.2025 в 00:45

Санкт-Петербург, Манчестерская улица, 3

26 230 050 ₽

Санкт-Петербург, Манчестерская улица, 3

Округ

[СПБ, Выборгский район](#)

Улица

[улица Манчестерская](#)

Квартира

Количество комнат

2

Жилая площадь

45.1 м²

Площадь кухни

12.3 м²

Общая площадь

75.7 м²

Этаж

2/10

Детали объекта

Тип сделки

Продам

Раздел

[Квартиры](#)

Тип балкона

лоджия

Квартира в новостройке

да

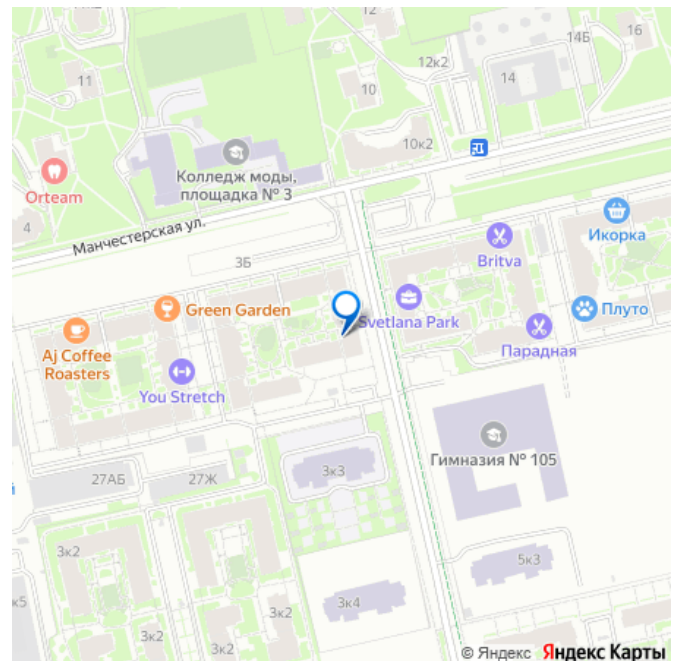
<https://spb.move.ru/objects/9286905452>

Петербургская Недвижимость,

Петербургская Недвижимость

79808271601

для заметок



Год сдачи

1 квартал 2022 г.

Покупка в ипотеку

да

возможна ипотека, парковка

Описание

Продается просторная 2-комнатная квартира от застройщика в жилом комплексе «Svetlana Park» в современном Выборгском районе. До метро можно добраться пешком всего за 15 минут. Окна от пола до потолка позволят безгранично любоваться видами Петербурга, наполнят комнату солнцем и светом!

Уникальная планировка, кухня 12.3 м?, просторная прихожая 11.8 м?. Общая площадь квартиры - 75.7 м?, жилая 45.1 м?, высота потолка 3 м. Квартира продается с черновой отделкой. Что особенного в ЖК «Svetlana Park»? • 15 мин пешком до метро Удельная и 500 м до Парка Сосновка •

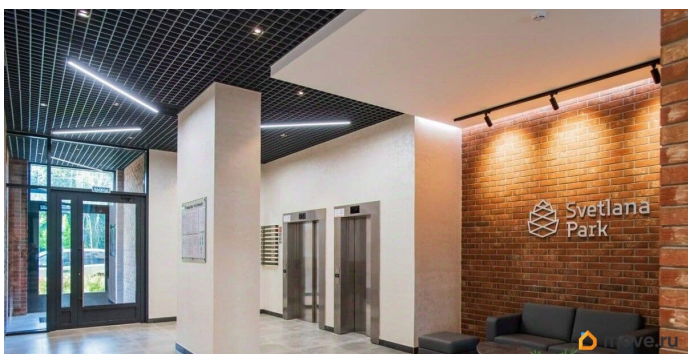
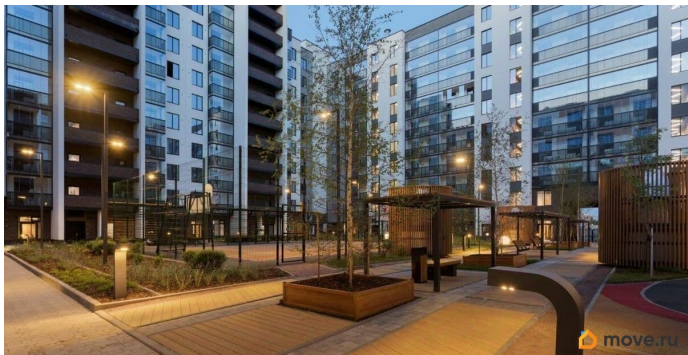
Клинкерный кирпич в отделке фасадов, с архитектурной вечерней подсветкой •

Панорамные алюминиевые окна «Reynaers».

Безрамное остекление балконов и лоджий •

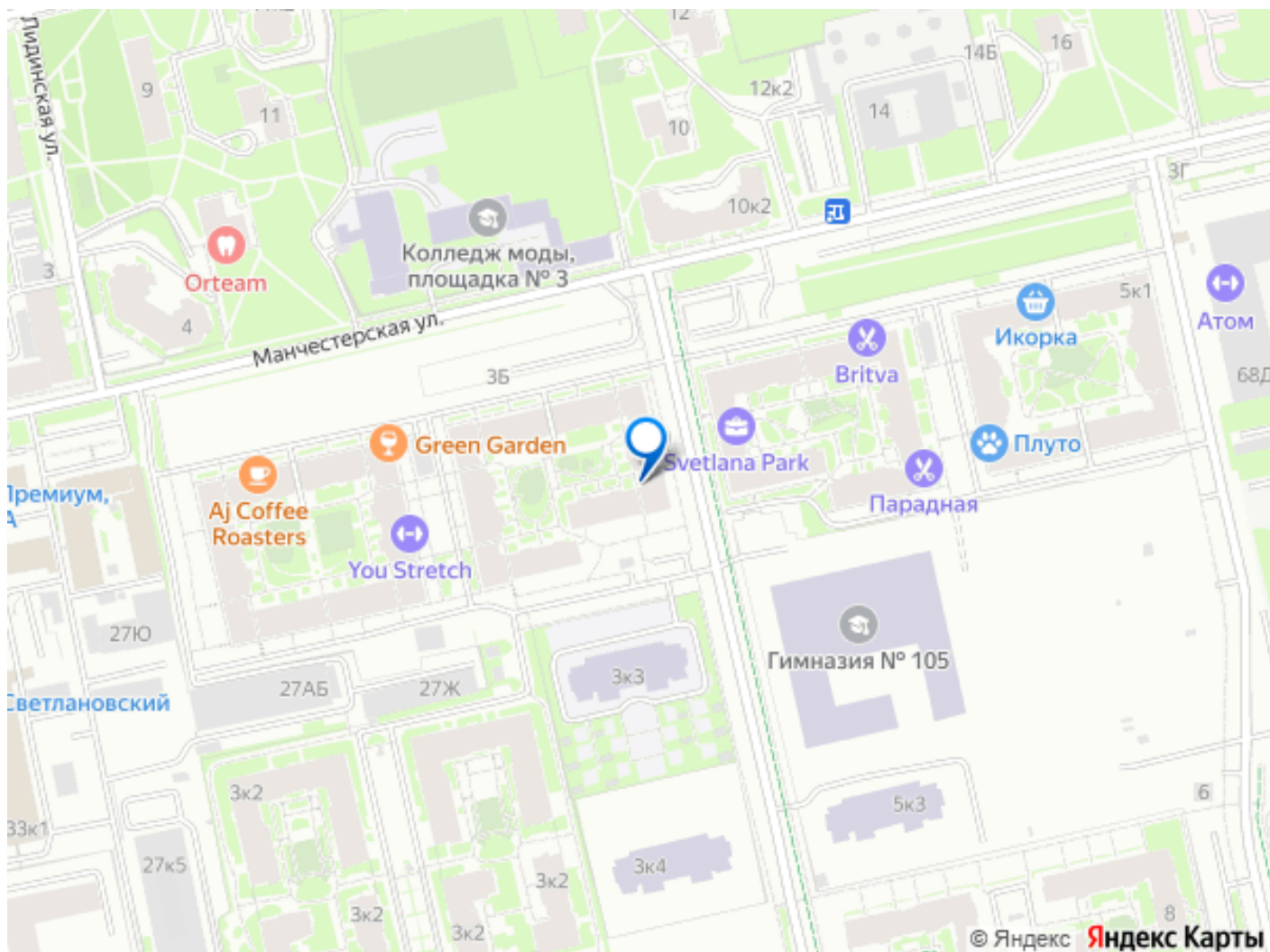
Благоустроенный променад с арт-скверами и всесезонный дендропарк во дворе • Дом

бизнес класса: Потолки 3 метра, дополнительная шумоизоляция в полу, лифты в паркинг



Уникальные преимущества
 Квартира с панорамными окнами

2-комнатная, 75.7м²
 Кол-во комнат: 2
 Этаж: 2 из 10
 Общая площадь: 75.7м²
 Жилая площадь: 45.1м²



Move.ru - вся недвижимость России