

Создано: 16.11.2025 в 01:05

Обновлено: 28.11.2025 в 12:38

Санкт-Петербург, улица Александра

Матросова, 3

**27 250 000 ₽**

Санкт-Петербург, улица Александра Матросова, 3

Округ

[СПБ, Выборгский район](#)

Улица

[улица Александра Матросова](#)

## Квартира

Количество комнат

2

Высота потолков

3 м

Жилая площадь

32 м<sup>2</sup>

Площадь кухни

25.5 м<sup>2</sup>

Общая площадь

75.8 м<sup>2</sup>

Этаж

2/9

## Детали объекта

Тип сделки

Продам

Раздел

[Квартиры](#)

Тип балкона

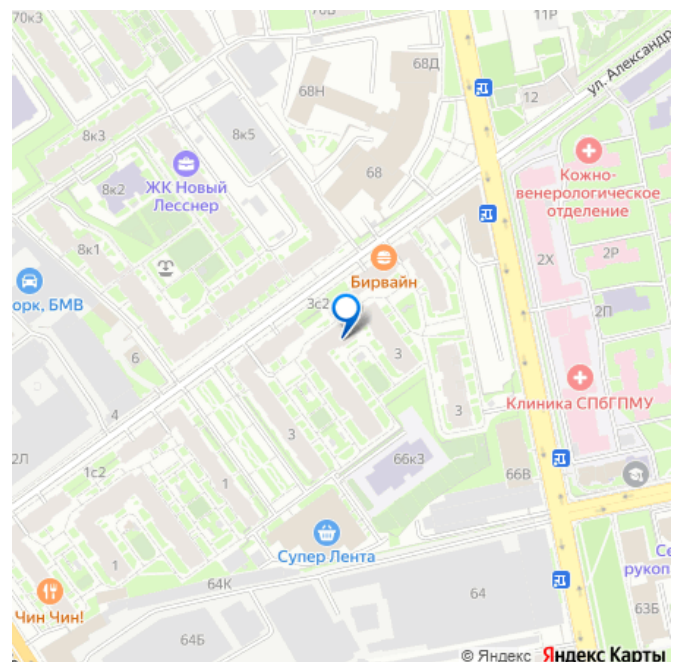
<https://spb.move.ru/objects/9286619312>

Ирина Туманова, Петербургский

Риэлтор

**79819701201**

для заметок



балкон

Тип санузла

два

Вид из окна

во двор

Ремонт

без ремонта

Квартира в новостройке

да

Год сдачи

3 квартал 2021 г.

Покупка в ипотеку

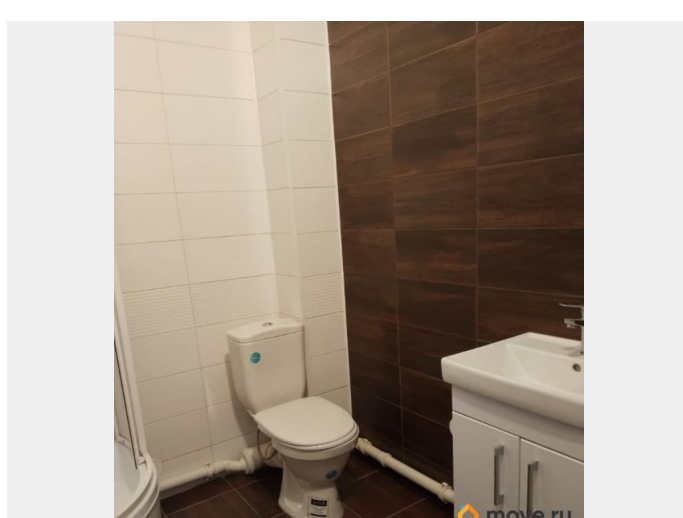
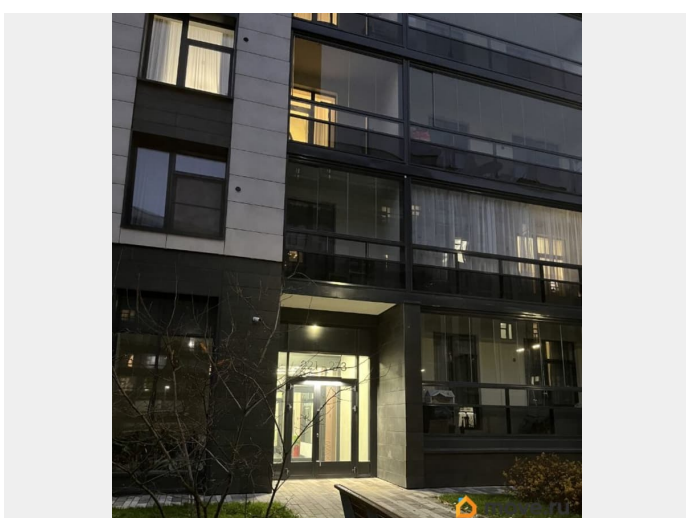
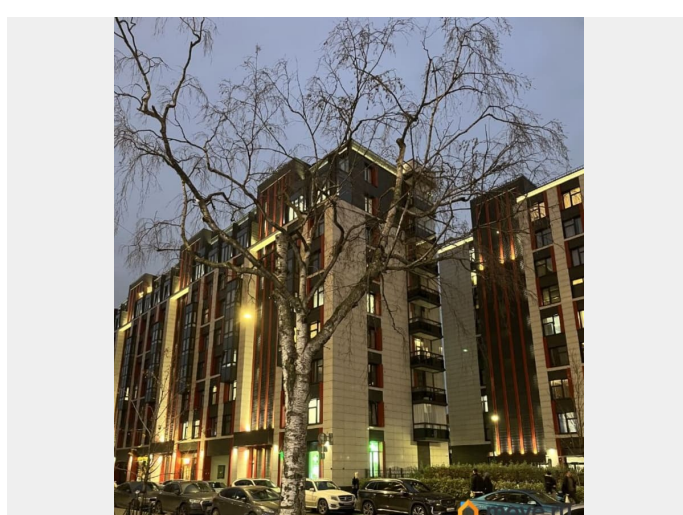
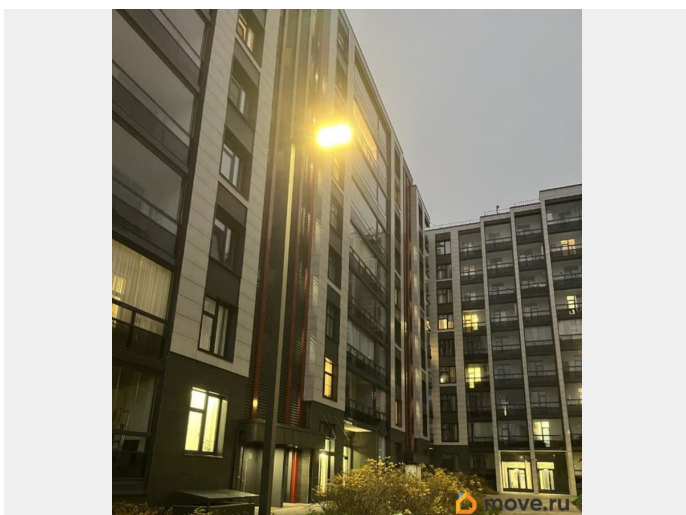
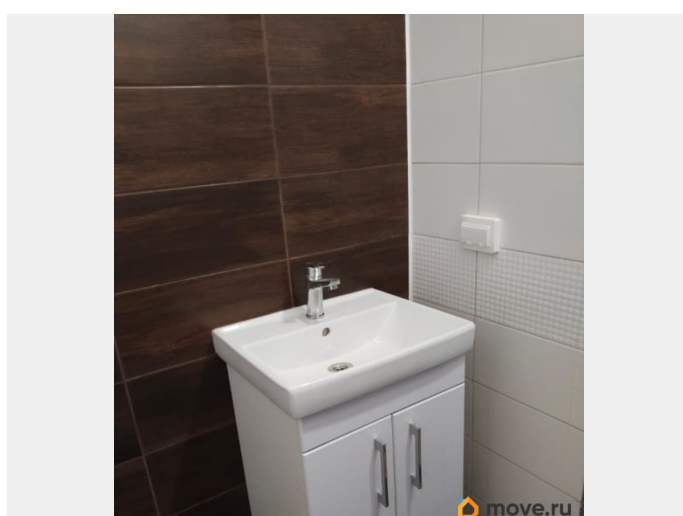
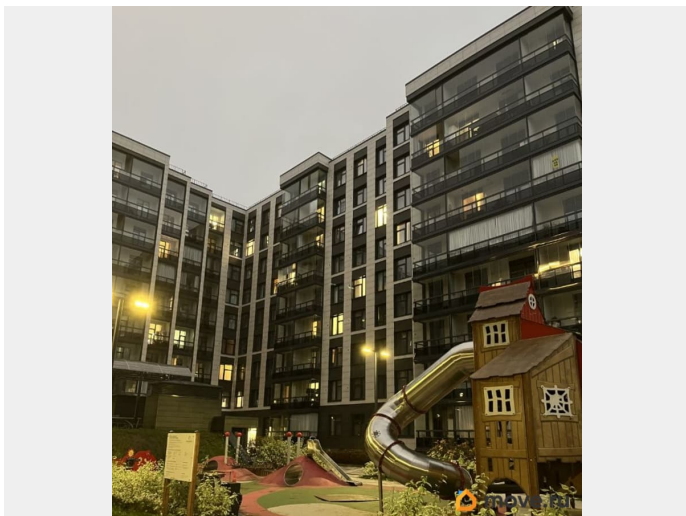
да

возможна ипотека, лифт

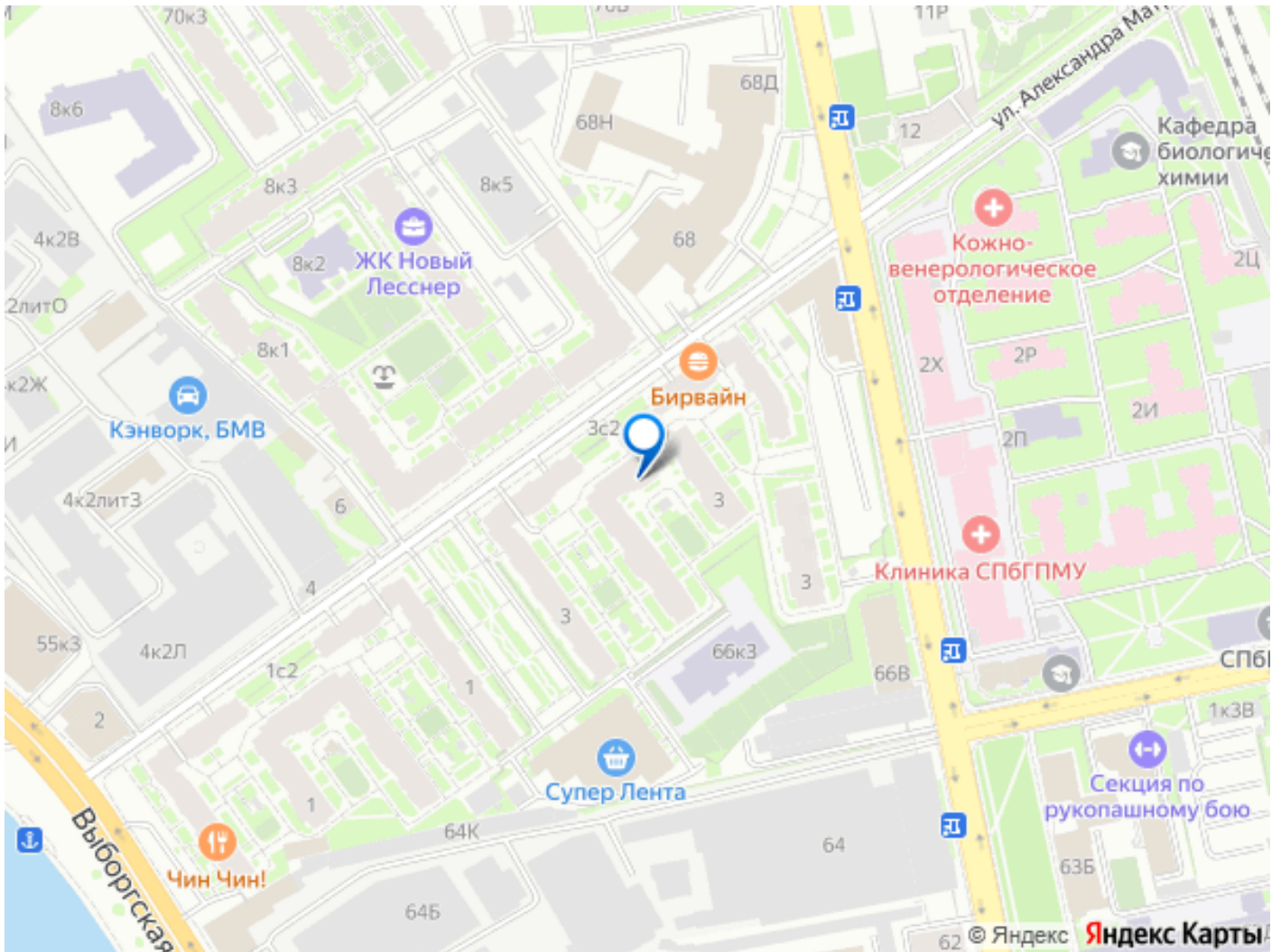
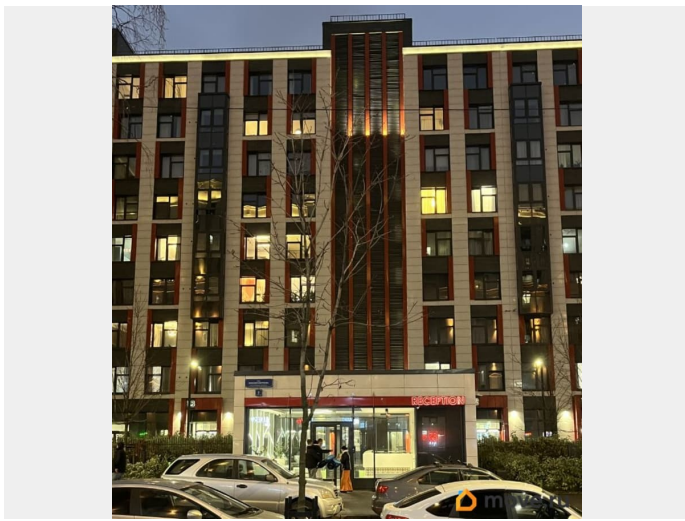
## Описание

В прямой продаже представлена двухкомнатная квартира в ЖК бизнес класса Притяжение от застройщика Сэтл Сити. Комфортный 2й этаж квартиры, удачная планировка: квартира двухсторонняя с большой просторной кухней-гостиной площадью 25 кв. метров. Корпуса находятся в закрытом благоустроенном дворе с детскими площадками и ландшафтным озеленением. В квартире выполнен частичный ремонт: во всех комнатах заменили ламинат, куплены, но не установлены межкомнатные двери. Два санузла с ремонтом от застройщика, в одном из них установлена ванна, в другом душевая кабина, регулируемые теплые полы. Высота потолков 3 метра. Развитая инфраструктура района: рядом школа, детский сад, Педиатрическая Академия, магазины, кафе. Шаговая доступность до метро Лесная,

пешком 15 минут. Один взрослый  
собственник. Квартира в ипотеке банка ВТБ,  
ипотека возможна, сделка не сложная- все  
под контролем банка. При необходимости  
поможем одобрить.







Move.ru - вся недвижимость России