

Создано: 08.10.2025 в 14:20

Обновлено: 12.01.2026 в 15:50

Санкт-Петербург, 10-я Советская улица,  
10/30

21 800 000 ₽

Санкт-Петербург, 10-я Советская улица, 10/30

Округ

[СПБ, Центральный район](#)

Улица

[улица 10-я Советская](#)

## Квартира

Количество комнат

2

Высота потолков

3.02 м

Жилая площадь

37.9 м<sup>2</sup>

Площадь кухни

23.5 м<sup>2</sup>

Общая площадь

75.9 м<sup>2</sup>

Этаж

5/6

## Детали объекта

Тип сделки

Продам

Раздел

[Квартиры](#)

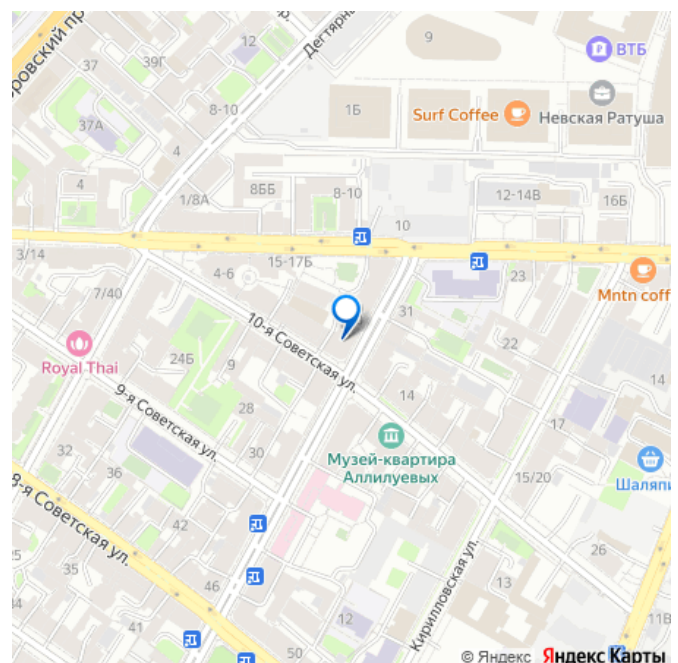
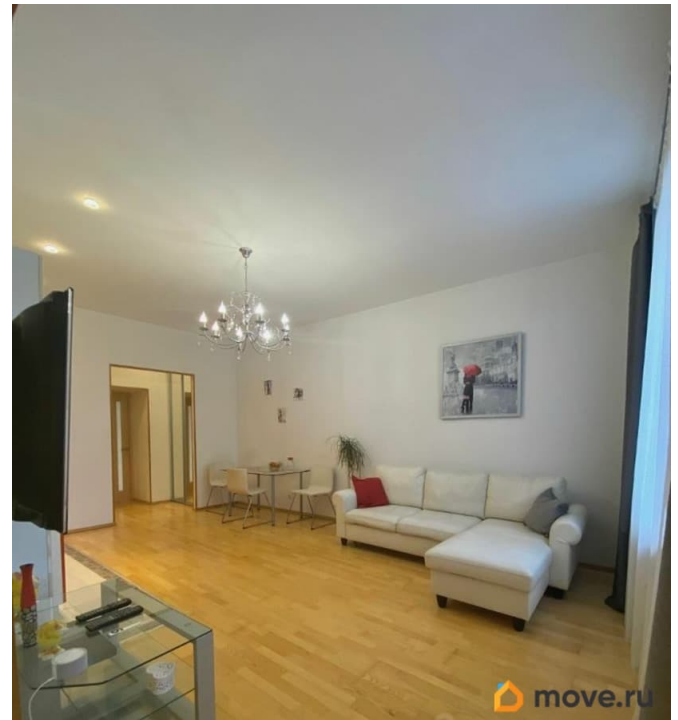
Тип санузла

<https://spb.move.ru/objects/9285641562>

Living, Living

79119464002

для заметок



совмещенный

Вид из окна

на улицу

Ремонт

евро

Квартира в новостройке

да

Покупка в ипотеку

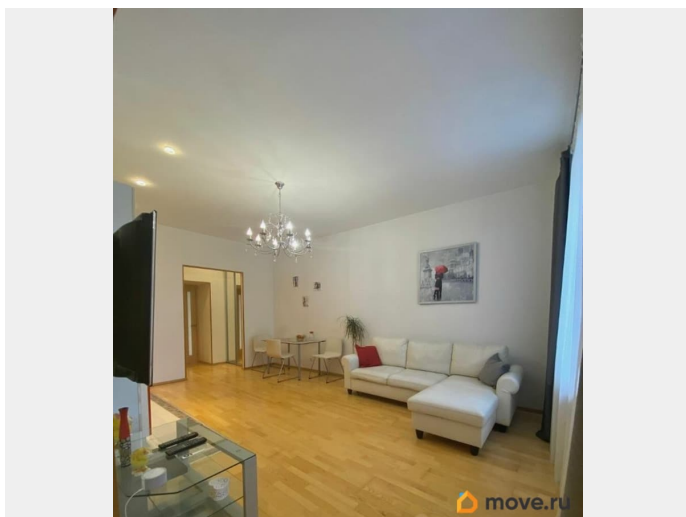
да

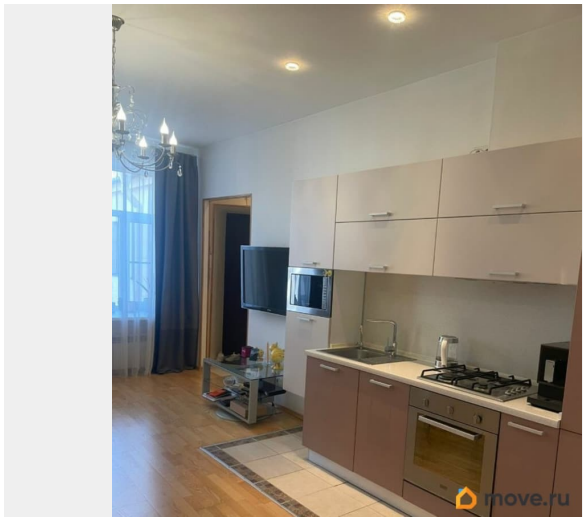
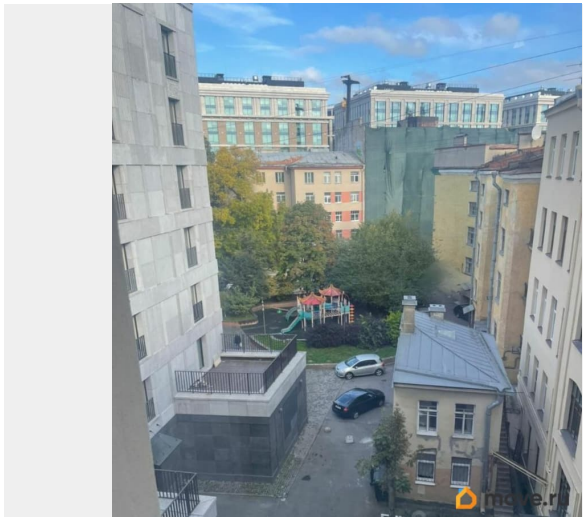
возможна ипотека, лифт, парковка

## Описание

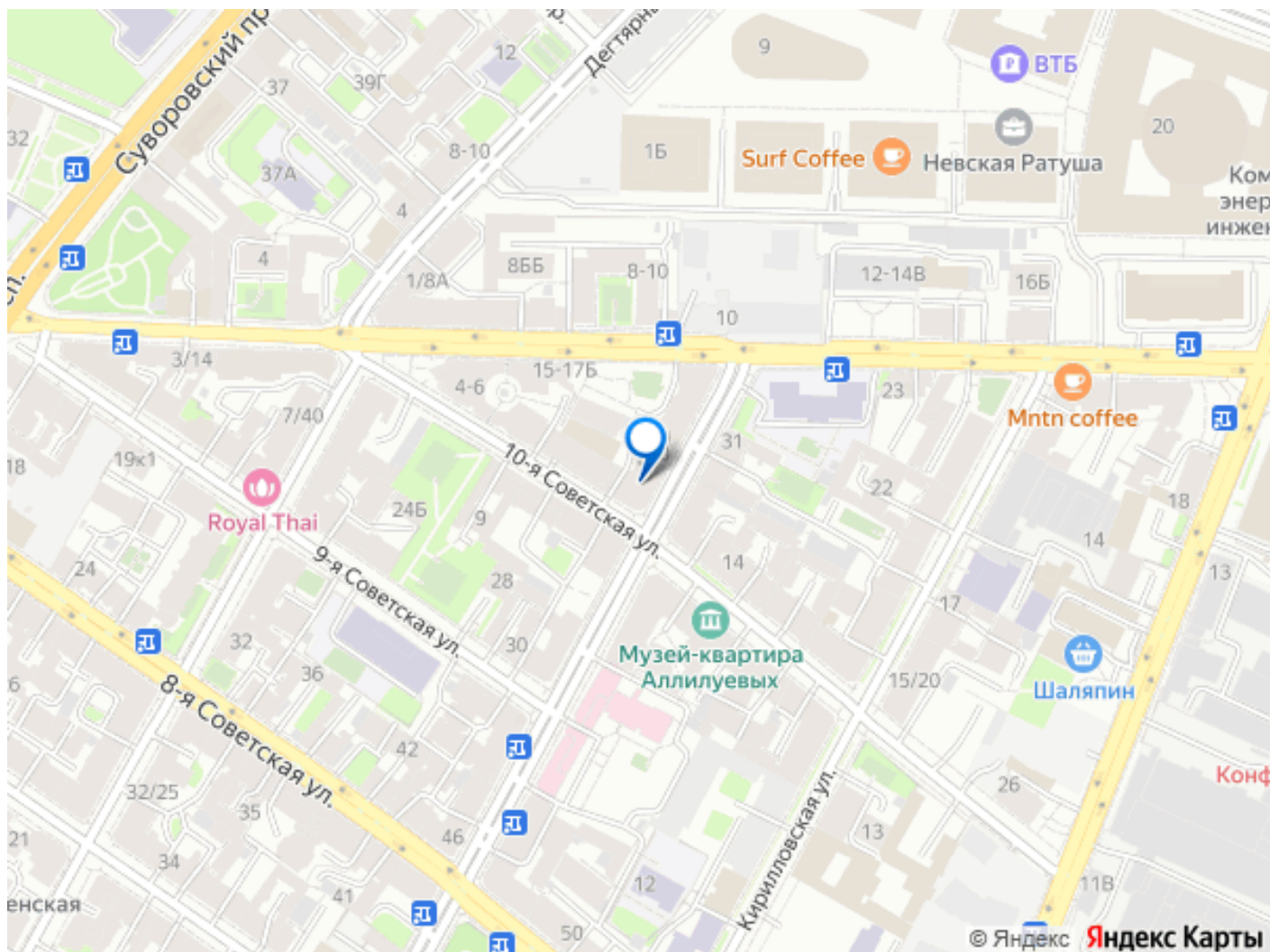
Уникальная видовая квартира в историческом центре Петербурга Хотите каждый день гулять в Таврическом саду, любоваться историческими фасадами и жить в сердце Петербурга? Эта квартира создана для вас. Расположена в привилегированном историческом районе, рядом со Смольным дворцом. Квартиры в этом районе появляются редко! Дом с отреставрированным фасадом, шикарная парадная с лепниной, восстановленной дверью и окнами. Двор закрытый, не колодец, въезд через арку с воротами, всегда есть место для парковки. Два входа в дом с улицы и со двора. Планировка и особенности квартиры: • Двухсторонняя планировка с продуманным зонированием • Две большие комнаты 18,2 и 19,7 м?, изолированы от кухни-гостиной коридором со встроенными зеркальными шкафами • Кухня-гостиная 23,5 м? с двумя окнами и видами на ул. Моисеенко и БЦ Невская ратуша • Совмещенный санузел с современной душевой кабиной • Просторная прихожая с большим шкафом-купе • Качественный ремонт материалами

премиум-класса, напольное покрытие натуральный паркет • Вся необходимая мебель и техника (варочная поверхность, духовой шкаф, посудомоечная машина, вытяжка, встроенный холодильник, стиральная машина с сушилкой) для комфортного проживания, остается в ПОДАРОК покупателю, достаточно просто привезти свои личные вещи и наслаждаться комфортом О доме и районе: • Две станции метро в 20 минутах пешком Площадь Восстания и Чернышевская • Рядом остановки общественного транспорта, можно легко добраться почти в любую точку города • Поблизости есть все, что нужно для повседневного комфорта. Юридическая информация: • Прямая продажа • Более 5 лет в собственности • Полная стоимость в договоре • Один взрослый собственник (присутствует на сделке) • Без обременений, без маткапитала • Быстрый выход на сделку Запишитесь на просмотр оцените атмосферу этой квартиры. Возможно, это именно тот дом, где начнется ваша новая история в Петербурге.









Move.ru - вся недвижимость России