

🕒 Создано: 08.10.2025 в 14:20

🔄 Обновлено: 16.04.2026 в 12:38

Living, Living

79119464002

**Санкт-Петербург, 10-я Советская улица,
10/30**

21 490 000 ₽

Санкт-Петербург, 10-я Советская улица, 10/30

Округ

[СПБ, Центральный район](#)

Улица

[улица 10-я Советская](#)

Квартира

Количество комнат

2

Высота потолков

3.02 м

Жилая площадь

37.9 м²

Площадь кухни

23.5 м²

Общая площадь

75.9 м²

Этаж

5/6

Детали объекта

Тип сделки

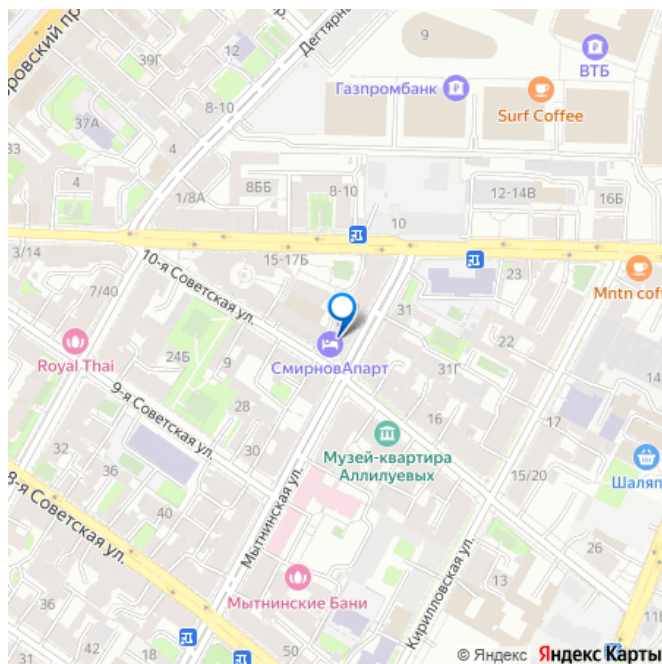
Продам

Раздел

[Квартиры](#)

Тип санузла

для заметок



совмещенный

Вид из окна

на улицу

Ремонт

евро

Квартира в новостройке

да

Покупка в ипотеку

да

возможна ипотека, лифт, парковка

Описание

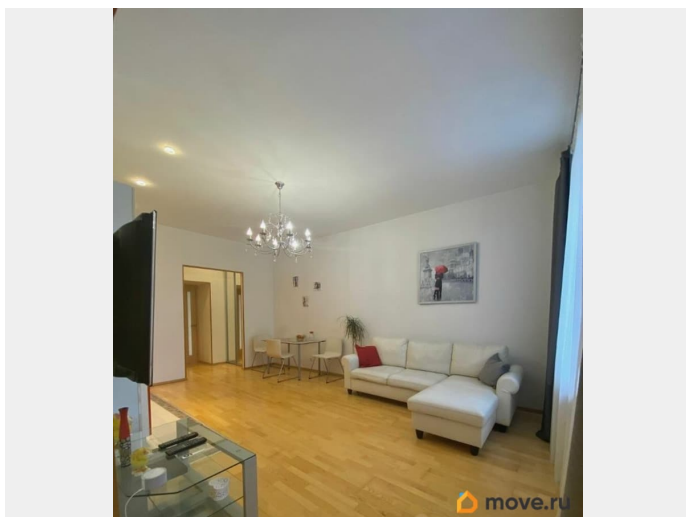
Уникальная видовая квартира в историческом центре Петербурга Хотите каждый день гулять в Таврическом саду, любоваться историческими фасадами и жить в сердце Петербурга? Эта квартира создана для вас. Расположена в привилегированном историческом районе, рядом со Смольным дворцом. Квартиры в этом районе появляются редко! Дом с отреставрированным фасадом, шикарная парадная с лепниной, восстановленной дверью и окнами. Двор закрытый, не колодец, въезд через арку с воротами, всегда есть место для парковки. Два входа в дом с улицы и со двора. Планировка и особенности квартиры: • Двухсторонняя планировка с продуманным зонированием • Две большие комнаты 18,2 и 19,7 м?, изолированы от кухни-гостиной коридором со встроенными зеркальными шкафами • Кухня-гостиная 23,5 м? с двумя окнами и видами на ул. Моисеенко и БЦ Невская ратуша • Совмещенный санузел с современной душевой кабиной • Просторная прихожая с большим шкафом-купе • Качественный ремонт материалами

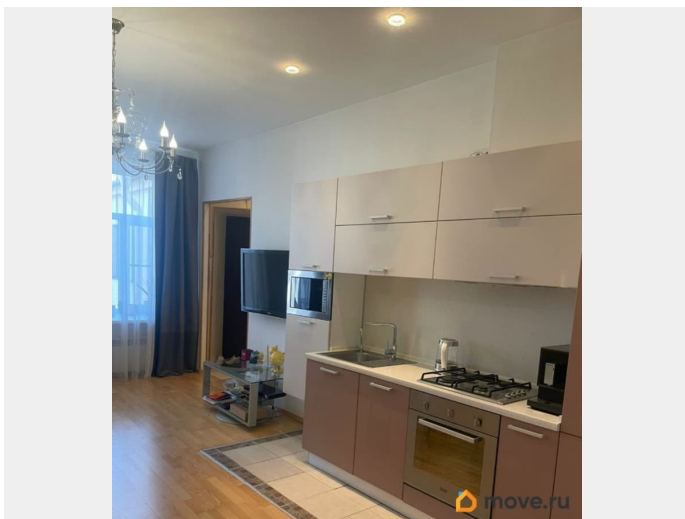
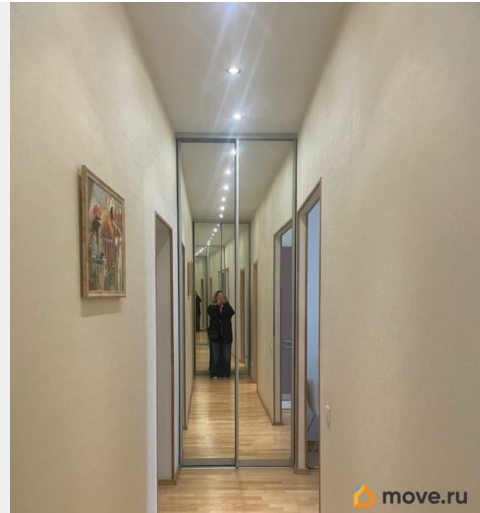
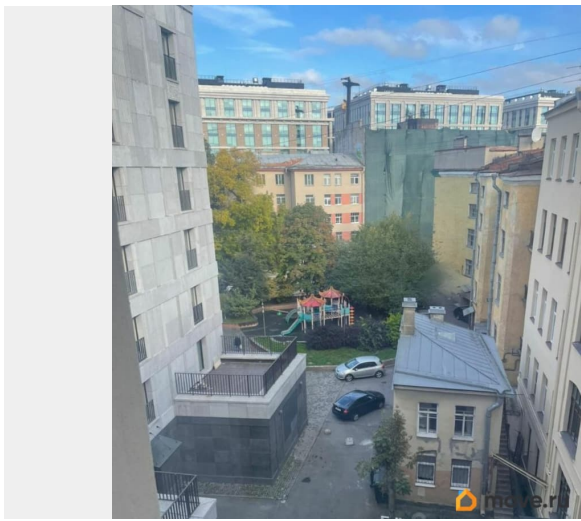
премиум-класса, напольное покрытие натуральный паркет • Вся необходимая мебель и техника (варочная поверхность, духовой шкаф, посудомоечная машина, вытяжка, встроенный холодильник, стиральная машина с сушилкой) для комфортного проживания, остается в ПОДАРОК покупателю, достаточно просто привезти свои личные вещи и наслаждаться комфортом

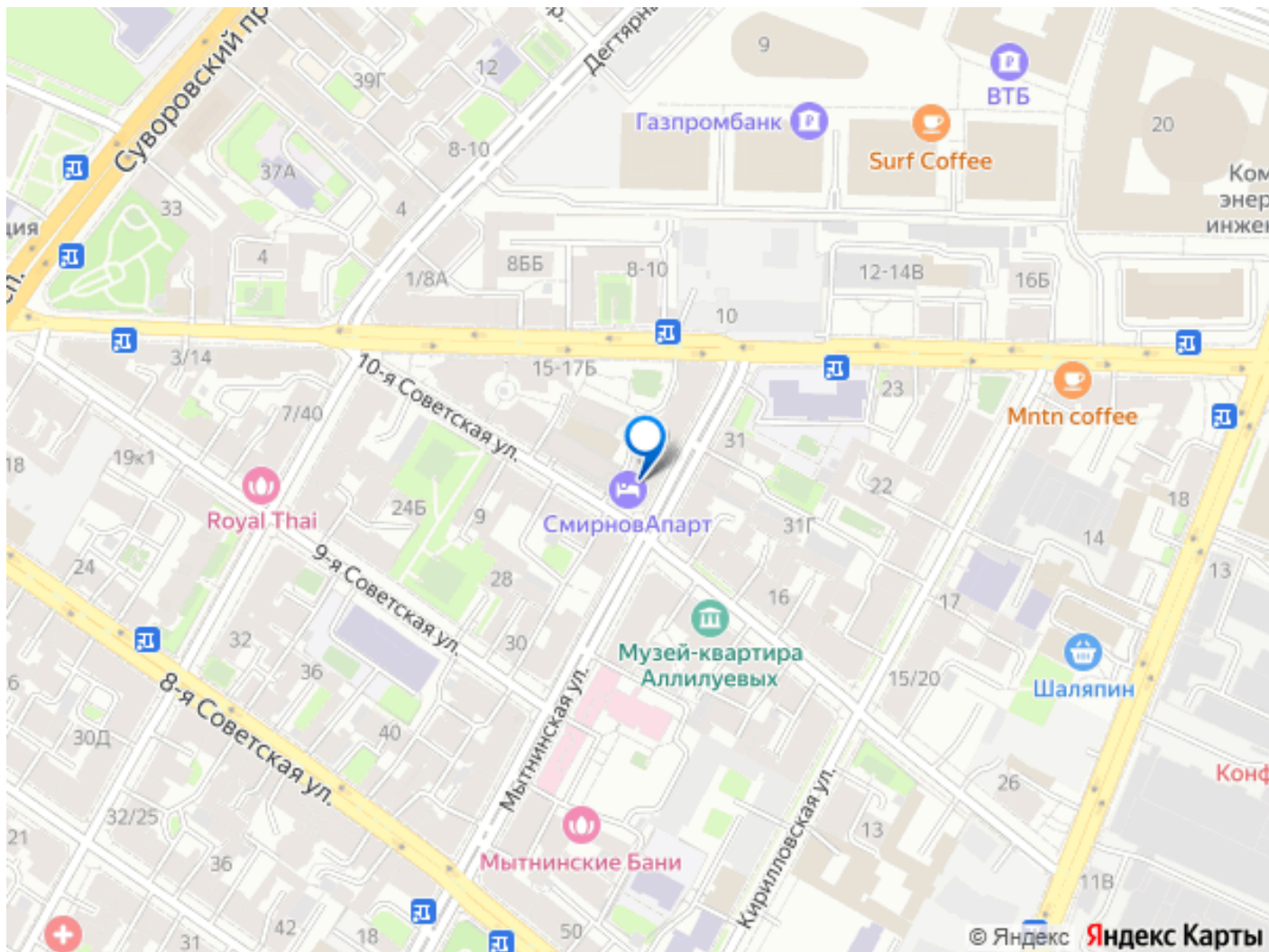
О доме и районе:

- Две станции метро в 20 минутах пешком Площадь Восстания и Чернышевская
- Рядом остановки общественного транспорта, можно легко добраться почти в любую точку города
- Поблизости есть все, что нужно для повседневного комфорта. Юридическая информация:
- Прямая продажа
- Более 5 лет в собственности
- Полная стоимость в договоре
- Один взрослый собственник (присутствует на сделке)
- Без обременений, без маткапитала
- Быстрый выход на сделку

Запишитесь на просмотр оцените атмосферу этой квартиры. Возможно, это именно тот дом, где начнется ваша новая история в Петербурге.







Move.ru - вся недвижимость России