

🕒 Создано: 04.12.2025 в 10:15

Обновлено: 12.12.2025 в 12:52

**Санкт-Петербург, улица Александра
Матросова, 3**

26 000 000 ₽

Санкт-Петербург, улица Александра Матросова, 3

Округ

[СПБ, Выборгский район](#)

Улица

[улица Александра Матросова](#)

Квартира

Количество комнат

2

Высота потолков

3 м

Жилая площадь

32 м²

Площадь кухни

24.5 м²

Общая площадь

75.9 м²

Этаж

3/9

Детали объекта

Тип сделки

Продам

Раздел

[Квартиры](#)

Тип балкона

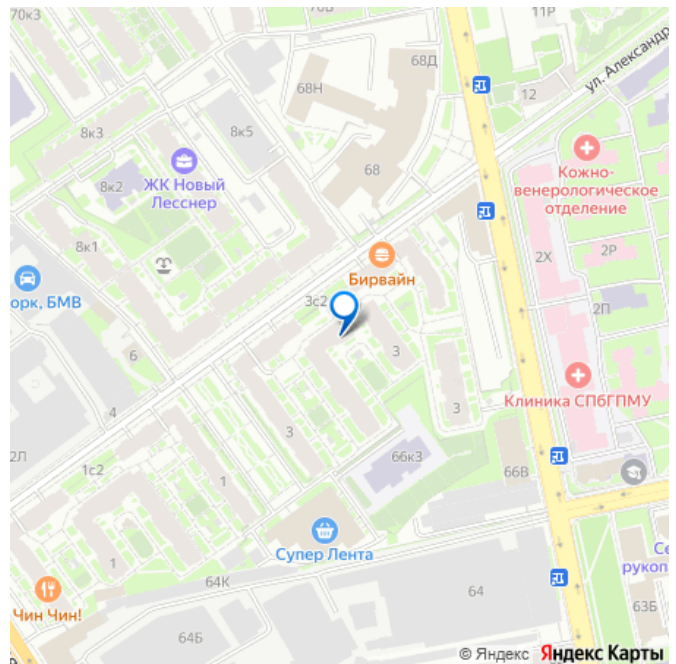
<https://spb.move.ru/objects/9287151774>

Оксана Левченко, Петербургская

Недвижимость

79117262431

для заметок



балкон

Тип санузла

совмещенный

Вид из окна

на улицу

Ремонт

евро

Квартира в новостройке

да

Год сдачи

3 квартал 2021 г.

Покупка в ипотеку

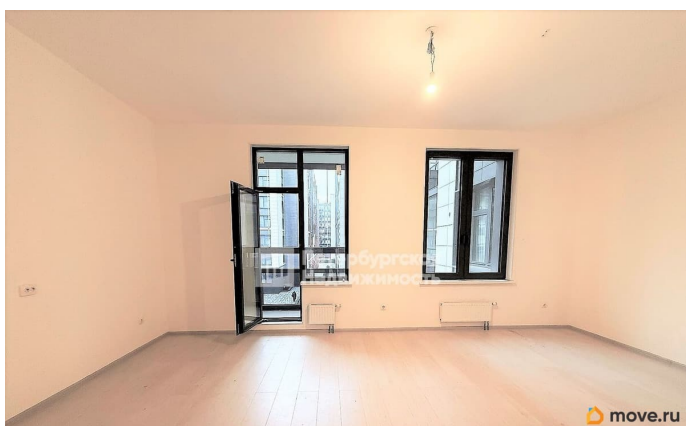
да

возможна ипотека, лифт

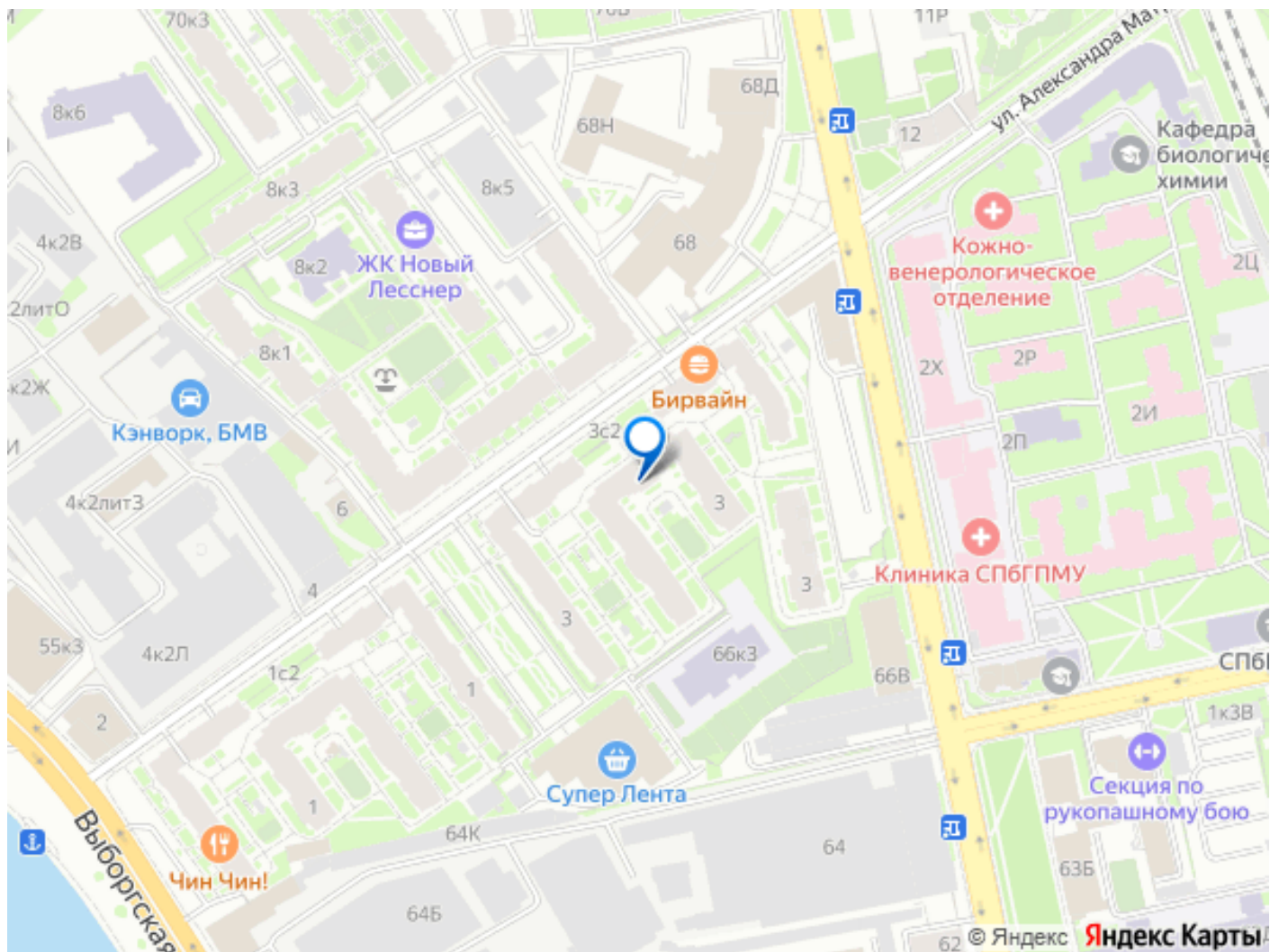
Описание

Номер объявления: 20708 - назовите его оператору. Большая евро трехкомнатная квартира в ЖК бизнес-класса «Притяжение» на Выборгской набережной Невы. Дом - техническое совершенство и элегантность. Современные материалы отделки - керамогранит и натуральный камень в облицовке фасадов. Потолки от 3 метров. Квартира находится на 3 этаже 9ти этажного дома. На этаже две секции, в каждой по 2 квартиры. Отделка «Итальянские коллекции» это актуальный дизайн от застройщика. Коллекция «Ваниль» выполнена в светлых тонах, стены белые, ламинат и двери пепельно-бежевый оттенок. Натуральность отделке придает искусная имитация фактуры дерева. Качественная сантехника и аксессуары. Большая кухня-гостиная 24,5м с двумя окнами и выходом на балкон. Просторный балкон с полностью сдвигаемым

безрамным остеклением. Мастер спальня 16,90м со своим санузлом + душевая 3,10м. Вторая спальня 15,10м. Обе комнаты с увеличенными окнами. Вторая ванная комната 5,10м. Просторная прихожая 10,90м. 2 санузла обеспечивают удобство для семьи или гостей . Большие окна наполняют пространство светом и подчеркивают открывающиеся виды. Элитный уровень безопасности и приватности: закрытый двор без машин, территория только для жителей. Служба ресэпшн с круглосуточной охраной и видеонаблюдением гарантирует безопасность и контроль доступа. Комфортная среда - пешеходные аллеи с зеленью, современные детские площадки, зоны отдыха для взрослых во дворах. Идеальное расположение: В шаговой доступности Ботанический сад, парки: Сампсониевский сад, парк Лесотехнической академии, Литовский сад, сад Александра Матросова. Метро «Лесная» 10-13 минут пешком. Центр города всего ~10 минут на автомобиле и вы в сердце Петроградской стороны или в историческом центре . Вся необходимая инфраструктура: Престижные школы, детские сады (включая собственный д/с на 200 мест внутри ЖК!), премиальные рестораны, мед.центры, торговые центры итд. Профессиональная УК, оперативное решение вопросов .







Move.ru - вся недвижимость России