

🕒 Создано: 15.01.2026 в 15:07

Обновлено: 17.01.2026 в 13:54

**Санкт-Петербург, улица Парфеновская,
6к1**

37 000 000 ₽

Санкт-Петербург, улица Парфеновская, 6к1

Округ

[СПБ, Адмиралтейский район](#)

Квартира

Количество комнат

2

Высота потолков

2.77 м

Жилая площадь

35.9 м²

Площадь кухни

25.4 м²

Общая площадь

75.9 м²

Этаж

14/16

Детали объекта

Тип сделки

Продам

Раздел

[Квартиры](#)

Тип балкона

балкон

Тип санузла

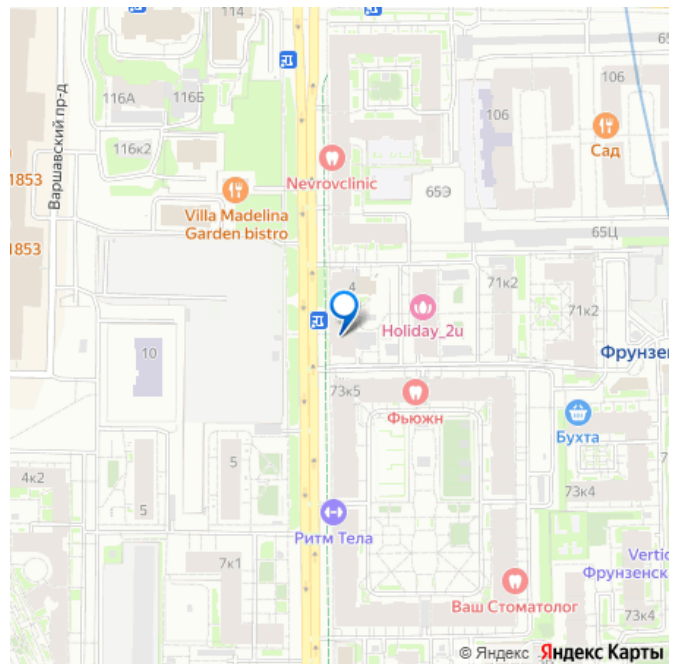
<https://spb.move.ru/objects/9288026278>

Татьяна Юрьевна Семенова, Этажи

Санкт-Петербург

79817042822

для заметок



раздельный

Вид из окна

на улицу

Ремонт

дизайнерский

Квартира в новостройке

да

Год сдачи

3 квартал 2022 г.

Покупка в ипотеку

да

возможна ипотека, лифт, парковка

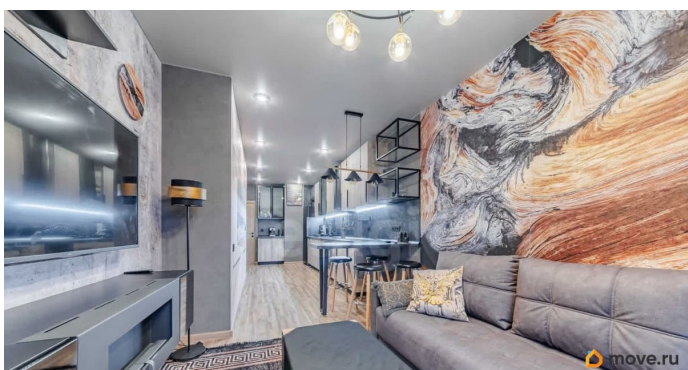
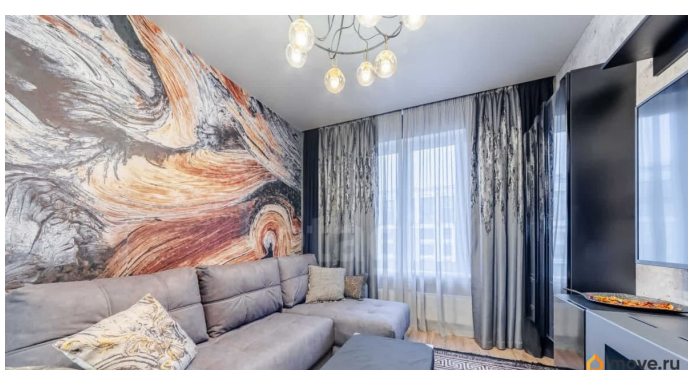
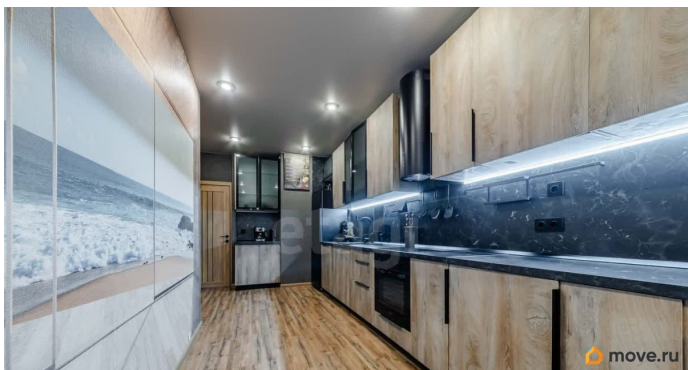
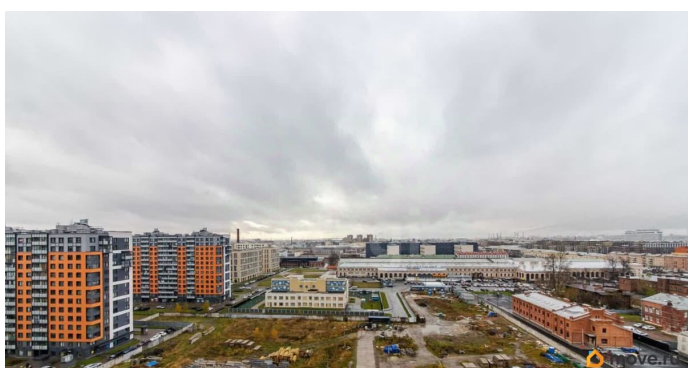
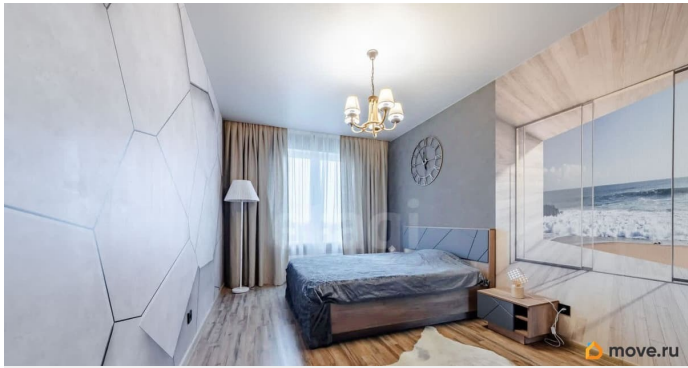
Описание

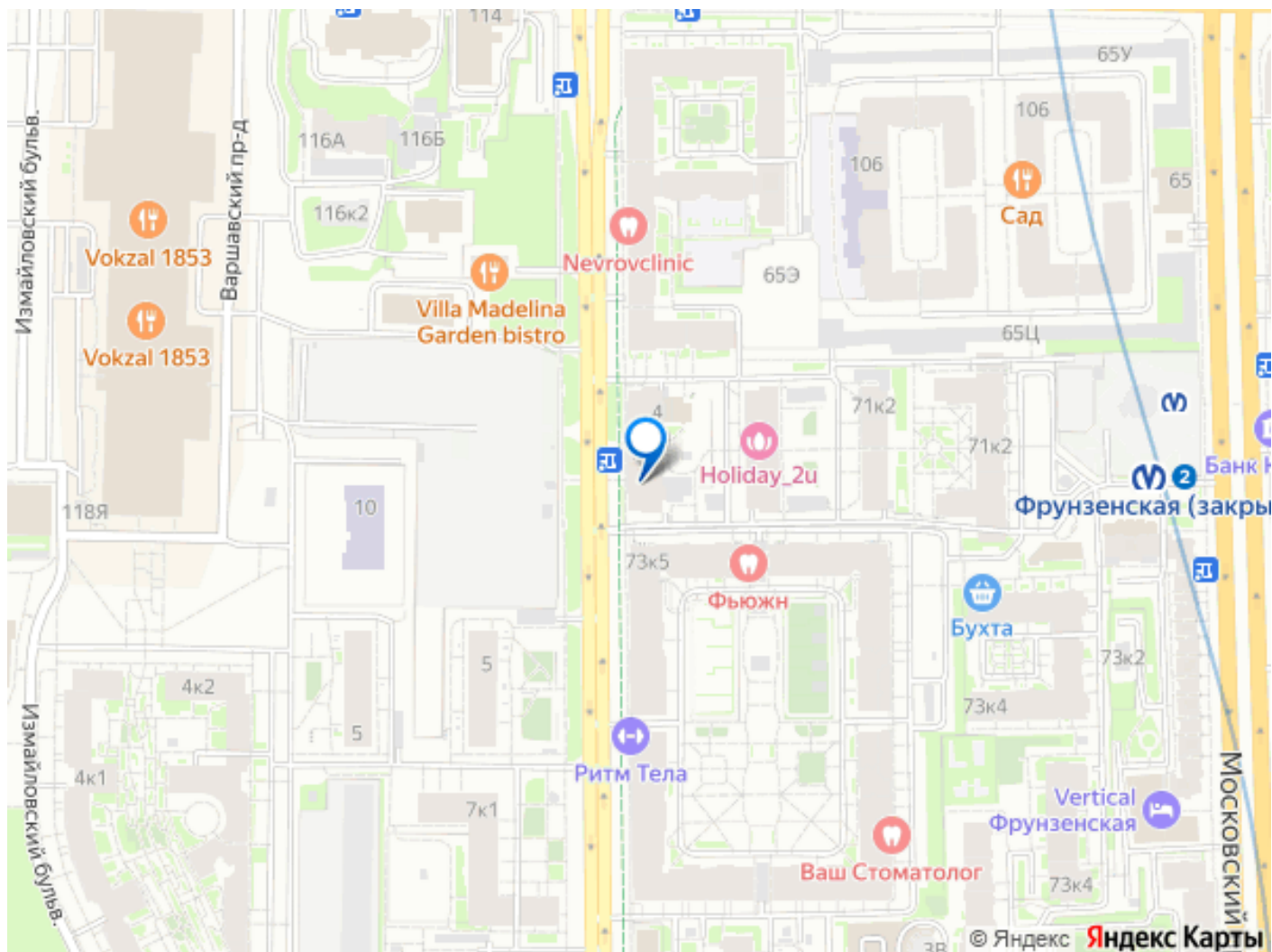
Изысканная квартира в знаковом ЖК «PROMENADE» у метро Фрунзенская. Продается двухкомнатная квартира, представляющая собой не просто жилье, а законченное произведение дизайнерского искусства, расположенное в сердце Адмиралтейского района. Это предложение для тех, кто ценит безупречный вкус, статусное расположение и панорамную перспективу на главные символы Санкт-Петербурга. Изюминка квартиры - панорамные окна. Каждый день вы будете начинать с созерцания золотых куполов Троицкого и Исаакиевского соборов, силуэтов исторического центра и завораживающей панорамы ночного города. Эти виды — бесценный актив, подчеркивающий исключительность вашего адреса. Авторский интерьер: гармония стиля и технологий. Квартира с дизайнерским ремонтом отмечена печатью индивидуальности и вниманием к каждой детали: Безупречная отделка и

инженерная точность: высокие потолки (2.7 м), увеличенные световые проемы. Кухня изготовлена по индивидуальному проекту, где гармонично интегрирована полноразмерная техника премиум-класса (холодильник Side-by-Side, духовой шкаф, варочная панель, посудомоечная машина). Атмосфера уюта: живой биокамин создает неповторимую теплую ауру в гостиной.

Пространство для себя: просторная гардеробная комната и отдельный санузел с современной стиральной машиной. Один собственник. PROMENADE: жилой комплекс бизнес-класса (2021 г., монолитно-каркасная технология) предлагает не просто двор, а целую философию жизни: Прогулочный променад с арками и фонтанами, розарий и лавандовая площадь воссоздают атмосферу французского Прованса в сердце Северной столицы. Максимальная безопасность: охраняемая территория с видеонаблюдением, закрытый двор без машин. Технологический комфорт: «умный дом» imHOME, бесшумные лифты. Гарантия мобильности: отапливаемый подземный паркинг и наземная гостевая парковка. 10 минут до исторического центра. Парадный Московский проспект и набережная Обводного канала — залог безупречной транспортной доступности. Быстрый выезд на ЗСД (8 мин) и дорога в аэропорт «Пулково» (25 мин). Приватный показ .

Возможен обмен на Вашу недвижимость Код пользователя: 20147 Номер в базе: 10818745





Move.ru - вся недвижимость России