

Санкт-Петербург, Петровский проспект,
26к2

45 800 000 ₽

Санкт-Петербург, Петровский проспект, 26к2

Округ

[СПБ, Петроградский район](#)

Улица

[Петровский переулок](#)

Квартира

Количество комнат

2

Высота потолков

3 м

Жилая площадь

30.5 м²

Площадь кухни

25.5 м²

Общая площадь

75 м²

Этаж

2/8

Детали объекта

Тип сделки

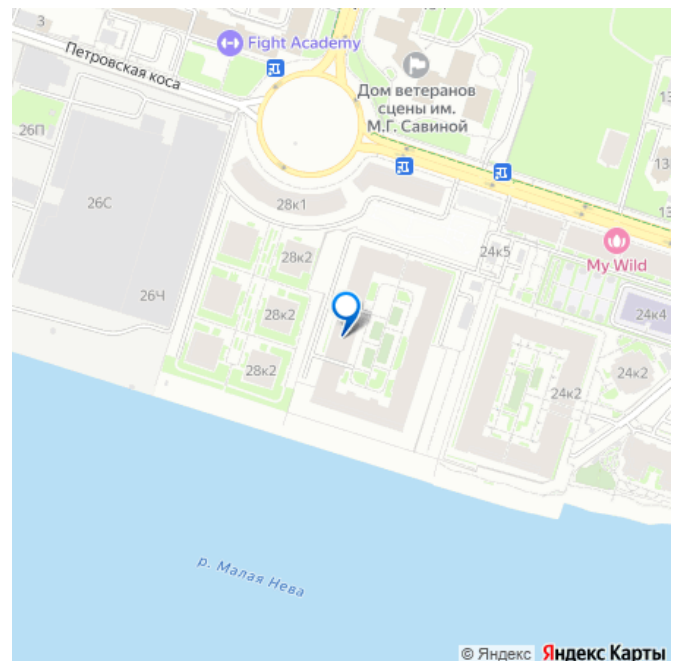
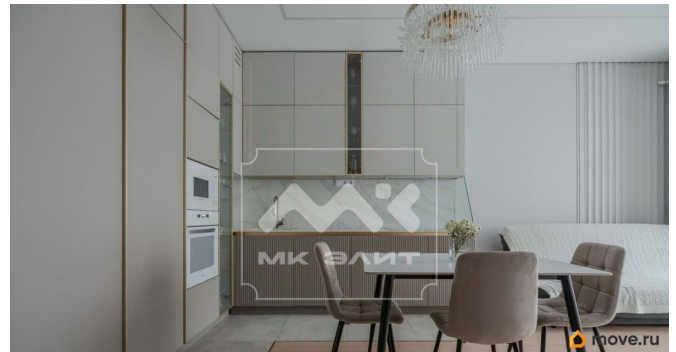
Продам

Раздел

[Квартиры](#)

Тип санузла

для заметок



совмещенный

Вид из окна

на улицу

Ремонт

дизайнерский

Квартира в новостройке

да

Год сдачи

2 квартал 2022 г.

Покупка в ипотеку

да

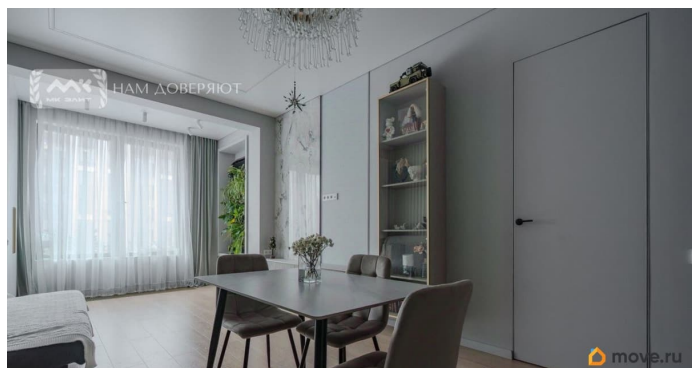
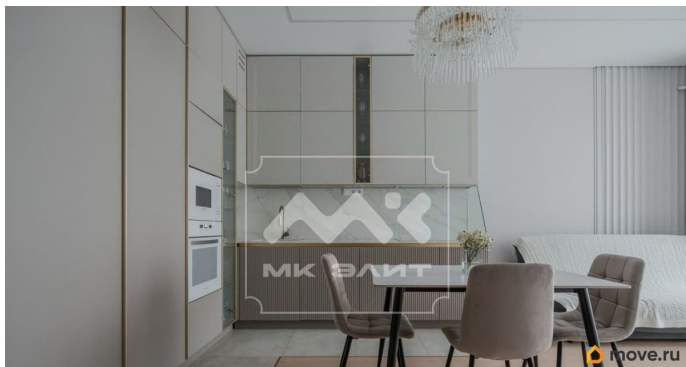
возможна ипотека, лифт, парковка

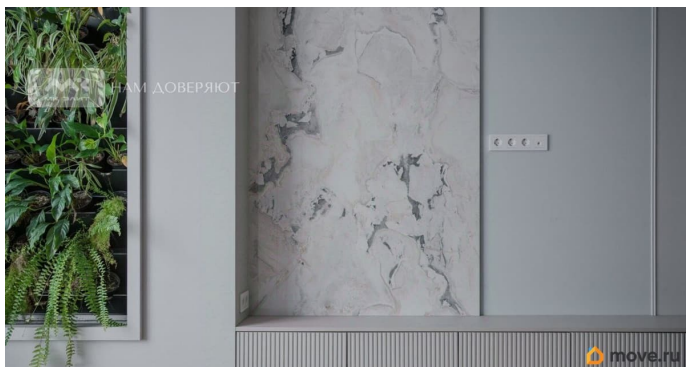
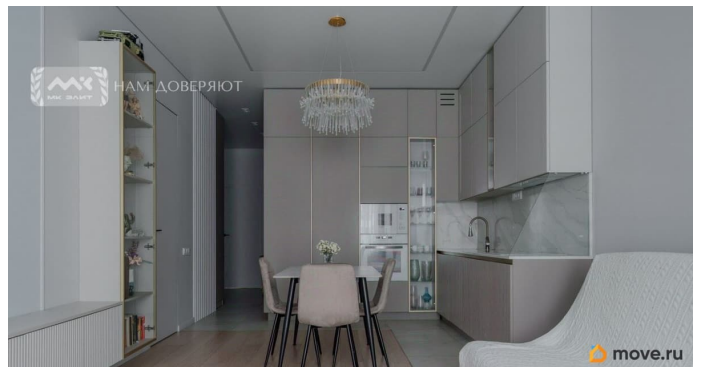
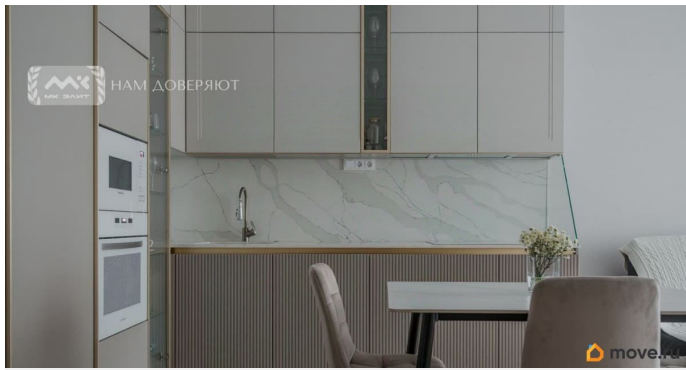
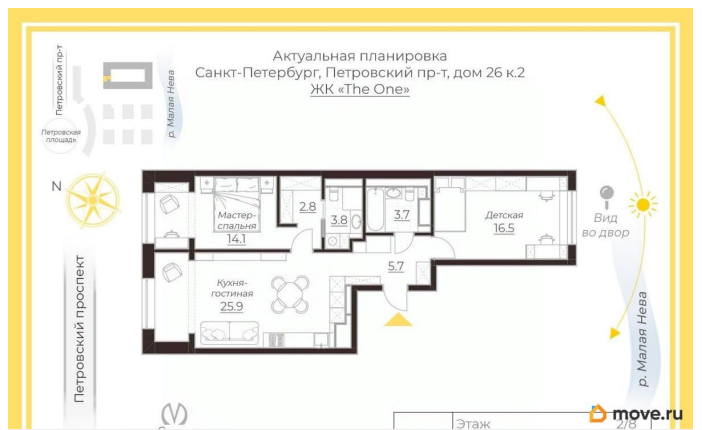
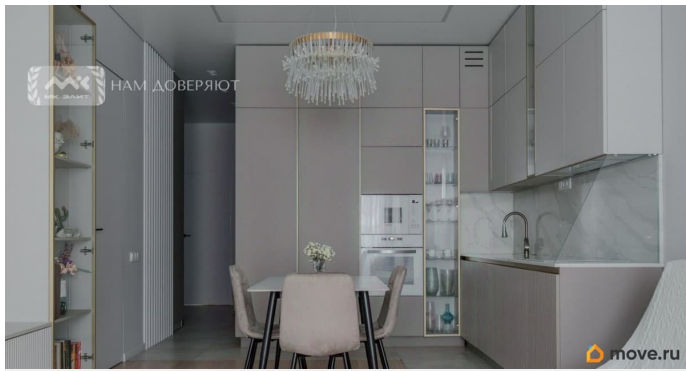
Описание

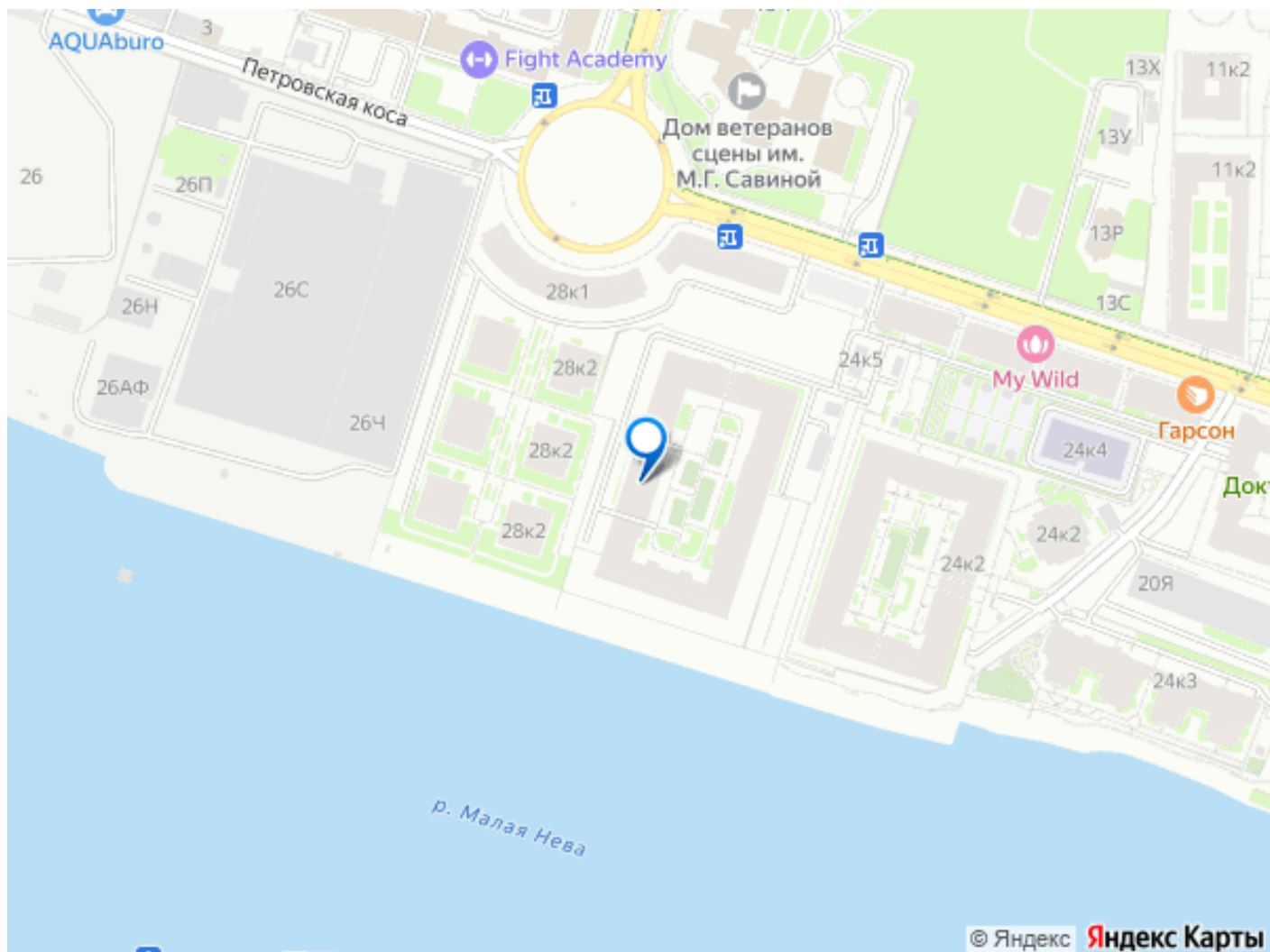
Арт. 125891148 В продаже евро трехкомнатная квартира в престижном жилом комплексе The One на Петровском острове. Квартира двусторонняя, кухня-гостиная и мастер-спальня обращены в красивый ландшафтный сквер между комплексами. Детская смотрит во двор, что позволяет отпускать ребенка на прогулку и присматривать за ним из окна за чашечкой кофе. В квартире абсолютно тихо, поскольку дом отдален от главного дорожного проспекта Петровского острова.

Отличительные характеристики: -Свежий дизайн-ремонт -Дорогостоящие материалы и оснащение -Полноценная кухня-гостиная 25 м -Мастер-спальня с собственным санузлом и гардеробной -Детская комната позволяет разместить двоих детей Ремонт выполнен по дизайн-проекту, строили для себя, не экономили ни на чем. Использовались дорогостоящие натуральные материалы - дерево, керамогранит, камень.

Предусмотрено кондиционирование, скифы, множество сценариев освещения (Европа). Квартира полностью оснащена мебелью и техникой (включая стиральную и сушильную машины) - Asco, Maunfeld (Британия), Liebherr. Сантехника Kludi. Новый стильный дом со своей набережной и сквером. Круглосуточная охрана, видеонаблюдение, консьерж-сервис. Многоступенчатая система очистки воды. Подземный паркинг. Сегодня Петровский остров не нуждается в представлении. Лучшие парки в пешей доступности. Исторический и деловой центр в 15 минутах на авто. На острове есть 5 муниципальных детских садов, современная муниципальная школа с двумя бассейнами. Открылась новая сцена театра ЛДМ. Кофейни, рестораны, винные бутики, салоны красоты, спортивные секции и все необходимое для комфортной жизни семьи не выезжая с острова. Быстрый выезд на ЗСД. Лучшая квартира по своим характеристикам в комплексе. Звоните!







Move.ru - вся недвижимость России