

🕒 Создано: 22.12.2025 в 12:54

🔄 Обновлено: 16.04.2026 в 14:25

**Санкт-Петербург, Петровский проспект,  
Петровский, 24к2**

**55 000 000 ₹**

Санкт-Петербург, Петровский проспект, Петровский, 24к2

Округ

[СПБ, Петроградский район](#)

Улица

[Петровский переулок](#)

## Квартира

Количество комнат

2

Высота потолков

3 м

Жилая площадь

33 м<sup>2</sup>

Площадь кухни

18 м<sup>2</sup>

Общая площадь

75 м<sup>2</sup>

Этаж

3/9

## Детали объекта

Тип сделки

Продам

Раздел

[Квартиры](#)

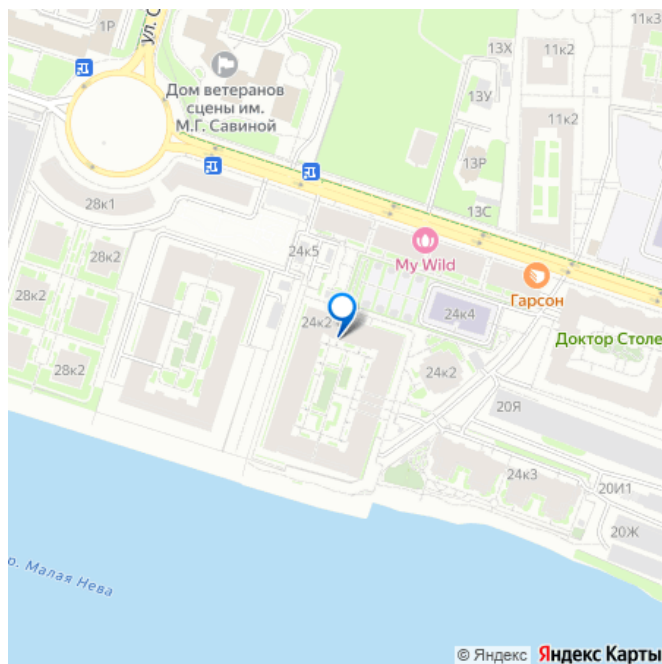
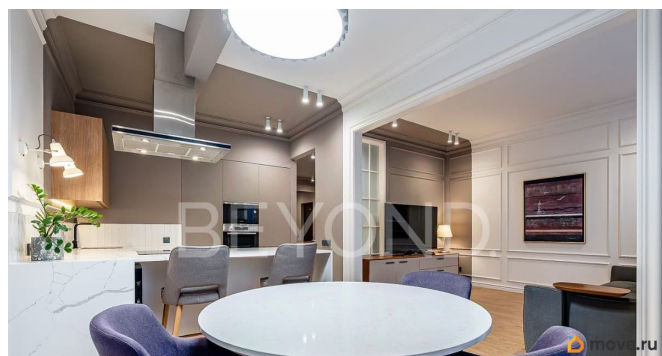
Ремонт

<https://spb.move.ru/objects/9293221795>

**Алексей Лазин, BEYOND. ex-Engel  
Volkers**

**79110895247**

для заметок



Квартира в новостройке

да

---

Год сдачи

4 квартал 2019 г.

---

парковка

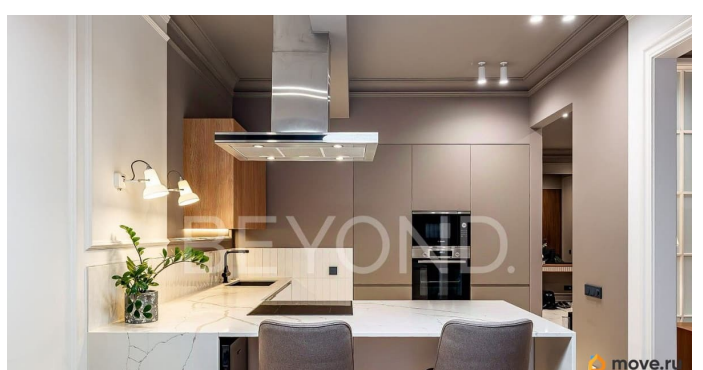
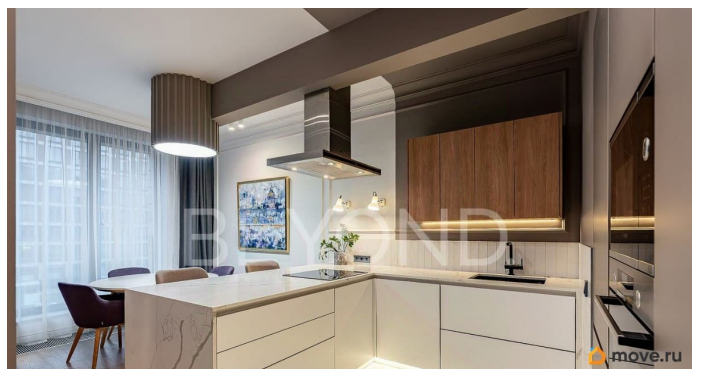
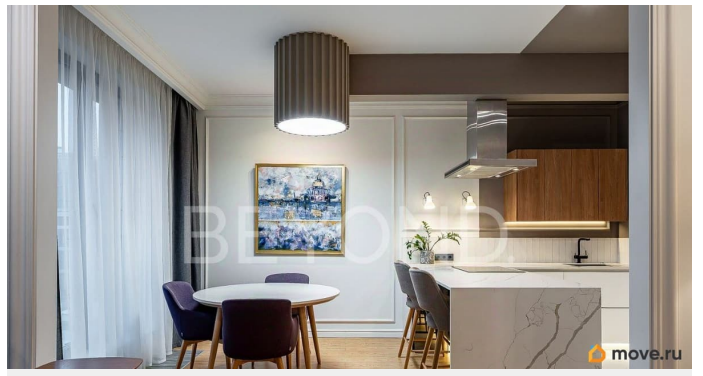
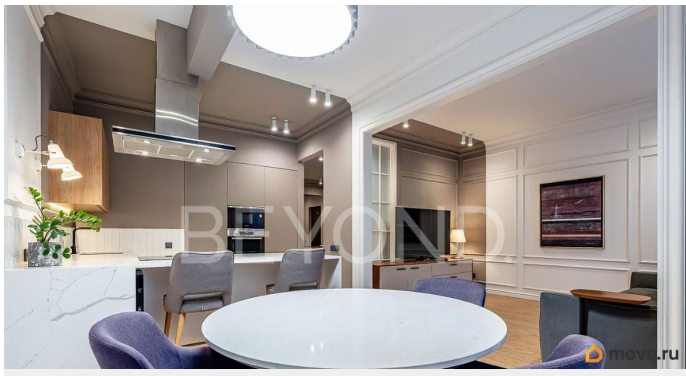
## Описание

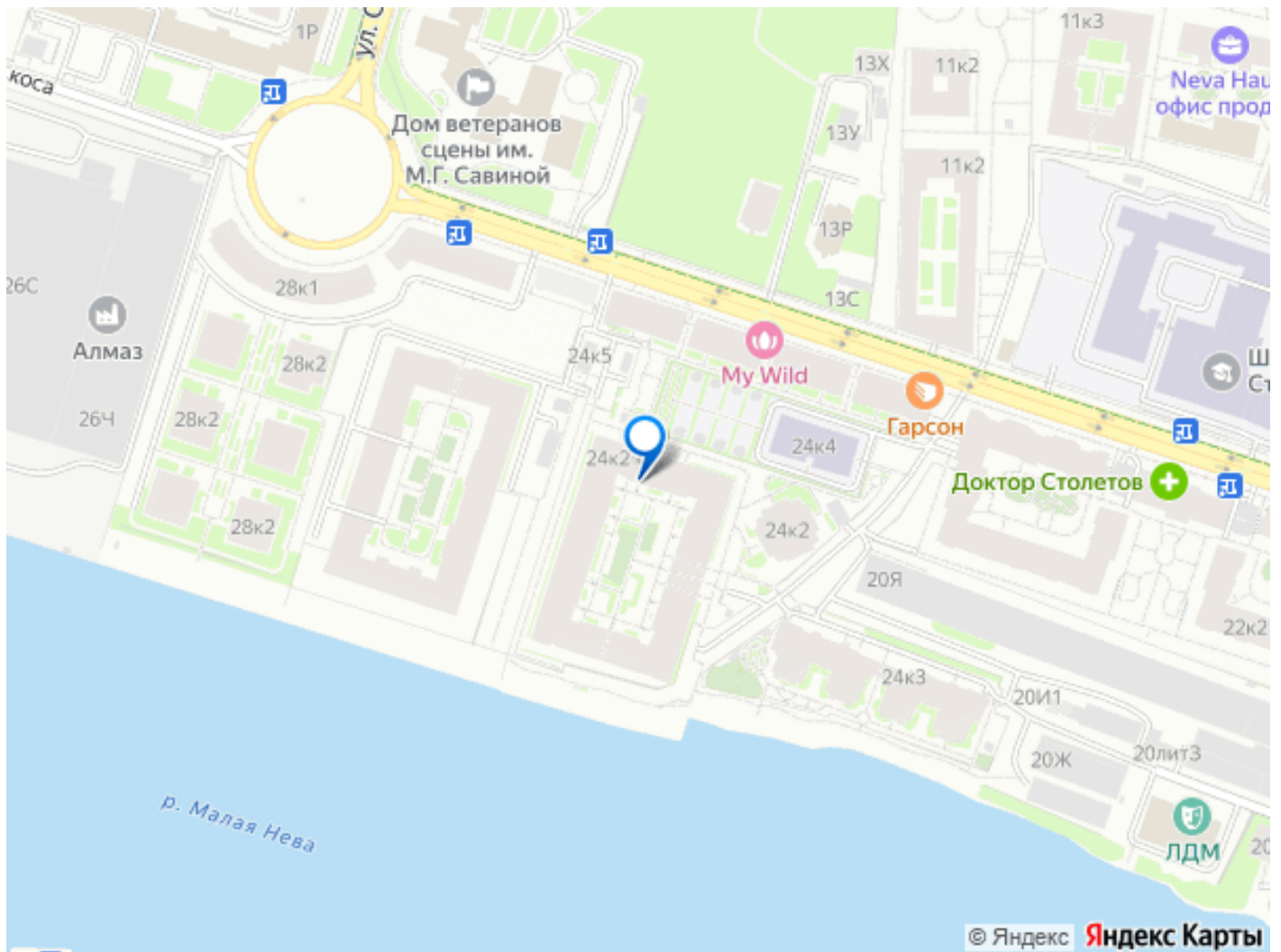
Вашему вниманию предлагается тихая, светлая квартира премиум-класса в одном из самых престижных жилых комплексов Санкт-Петербурга — «Петровский квартал на воде», на Петровском острове. Это редкое сочетание уединения, близости к воде и удобной транспортной доступности до центра города. Квартира полностью реализована по индивидуальному авторскому дизайн-проекту известного петербургского дизайнера. Интерьер создавался не под флиппинг, а для себя — с вниманием к деталям, материалам, комфорту и долговечности. Всё выполнено с душой и продумано до мелочей. Двухсторонняя ориентация окон обеспечивает отличную естественную освещённость: просторная кухня-гостиная и зона отдыха наполнены светом, при этом мастер-спальня остаётся максимально приватной и тихой.

Премиальные материалы и оснащение:

- отделка шпоном американского ореха в гармонии с натуральным мрамором;
- межкомнатные двери итальянского производства;
- мебель премиум-класса Natuzzi;
- встроенная кухонная техника Bosch;
- винный шкаф и кухонный измельчитель;
- фильтры тонкой очистки воды;
- сантехника Villeroy Boch в обоих санузлах;
- панорамные окна в пол (уникальная особенность жилого

комплекса). Квартира полностью обжита и готова к немедленному заселению. Вся мебель и техника остаются новому владельцу. Юридическая чистота: прямая продажа от собственника, один взрослый собственник, полная цена в договоре, отсутствие обременений. Дополнительный бонус: возможность содействия в приобретении парковочных мест (в настоящее время арендуются три машиноместа). Просмотр — в любое удобное время по предварительной договорённости. «Петровский квартал на воде» располагается в Петроградском районе, прямо на берегу Малой Невки. Это одно из самых престижных мест города, которое привлекает своей близостью к историческому центру и уникальной водной перспективой. Рядом находятся все необходимые объекты инфраструктуры: супермаркеты, аптеки, салоны красоты, рестораны и кафе. Отсюда легко добраться до основных достопримечательностей Петербурга пешком или на общественном транспорте. До ближайшей станции метро «Крестовский остров» можно пройти всего за несколько минут. Панорамные окна открывают потрясающий вид на реку Малую Невку и Крестовский остров. Благодаря расположению рядом с водой воздух здесь свежий и чистый. Удобная транспортная развязка. Прогулки вдоль набережных, посещение музеев и театров создают особую атмосферу культурной столицы. Рядом находятся парки, велодорожки и места для занятий спортом на открытом воздухе.





Move.ru - вся недвижимость России