

🕒 Создано: 04.02.2026 в 15:46

Обновлено: 07.02.2026 в 17:22

**Санкт-Петербург, Ушаковская
набережная, 3к2**

44 796 000 ₽

Санкт-Петербург, Ушаковская набережная, 3к2

Округ

[СПБ, Приморский район](#)

Квартира

Количество комнат

2

Высота потолков

3 м

Жилая площадь

33.3 м²

Площадь кухни

23.3 м²

Общая площадь

76.1 м²

Этаж

12/17

Детали объекта

Тип сделки

Продам

Раздел

[Квартиры](#)

Тип балкона

балкон и лоджия

Тип санузла

<https://spb.move.ru/objects/9289057909>

Михаил Бричко, Мир Квартир

PREMIUM

79812801288

для заметок



раздельный

Вид из окна

на улицу

Ремонт

дизайнерский

Квартира в новостройке

да

Год сдачи

4 квартал 2015 г.

Покупка в ипотеку

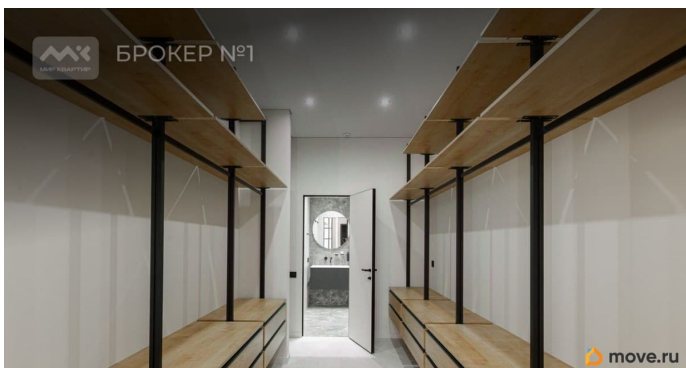
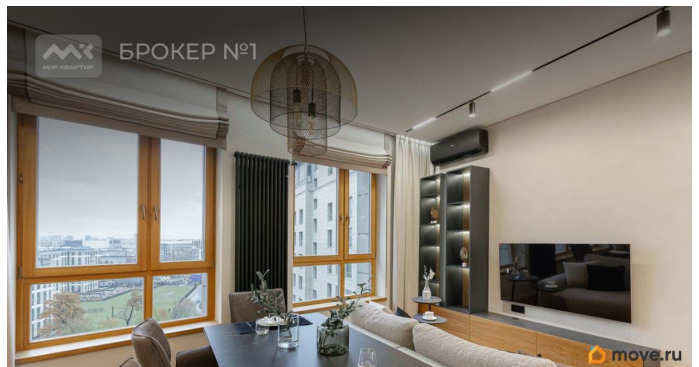
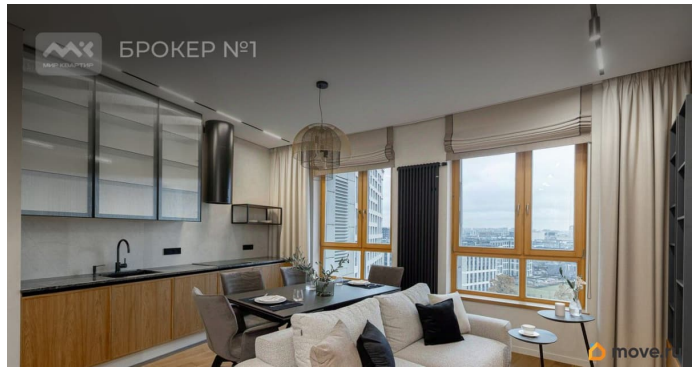
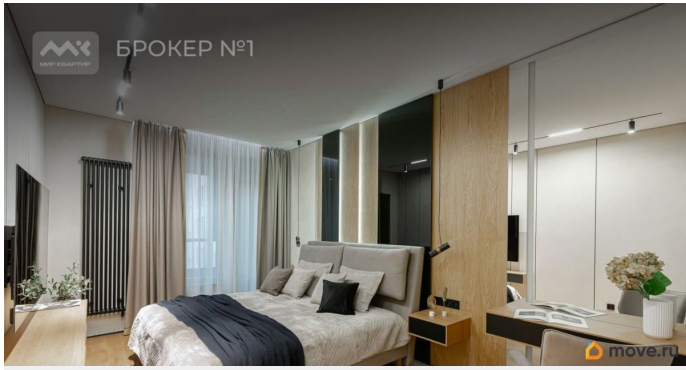
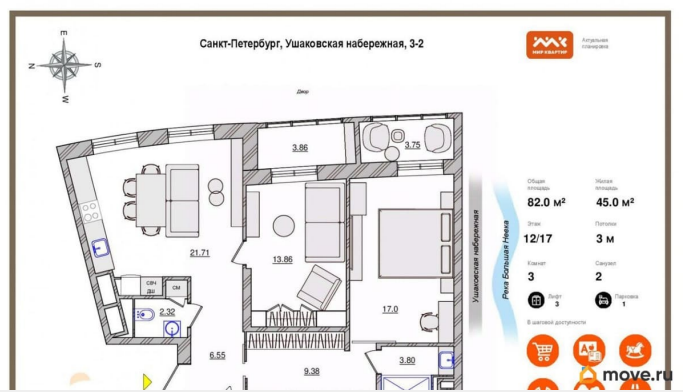
да

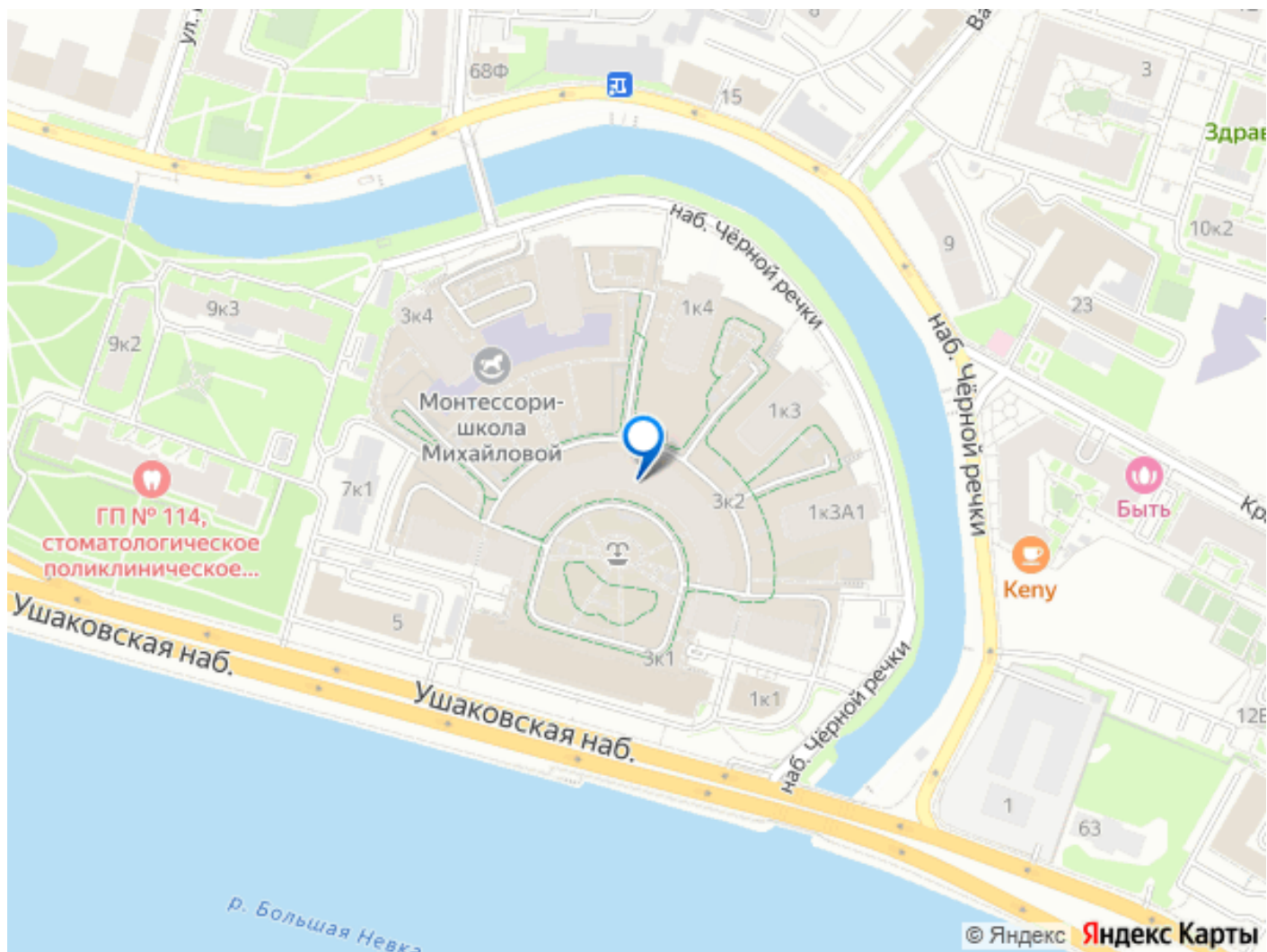
возможна ипотека, лифт

Описание

Арт. 129498598 Продается дизайнерская евро 3-комнатная квартира в квартале высокого класса Riverside. Из всех окон открывается вид на Черную речку и перспективу города! Территория комплекса благоустроена: двор с ландшафтным дизайном, площадь с фонтаном, велосипедные дорожки, тротуарные пешеходные зоны, детские игровые площадки. Светлая уютная квартира общей площадью 82 кв м (включая 2 утепленные лоджии с подогревом) расположена на 12 этаже 17-этажного корпуса «Омега». Планировка эргономичная с 2 изолированными комнатами и кухней-гостиной, потолки 3 м. В отделке использовались премиальные материалы: тепкое остекление на лоджиях, система кондиционеров Haier в каждой комнате и умных клапанов приточной вентиляции для проветривания комнат без открывания окон, заменены радиаторы на вертикальные дизайнерские радиаторы итальянской фирмы

Irsap. выполнена шумоизоляция потолка, подоконники выполнены из массива дуба, скрытые двери, крупноформатный керамогранит, инженерная доска, декоративная краска с замшевым эффектом, теневой профиль и встроенная подсветка в отделке стен, тканевый потолок с теневым профилем и встроенной диммируемой трек системой, множество сценариев освещения, мебель на заказ, столешница кухни из натурального гранита с редким рисунком, столешница обеденного стола из керамики встроенная техника Bosh немецкой сборки, шторы и весь текстиль изготавливались на заказ по эскизам дизайнера, подоконники выполнены из массива дуба, сантехника фирмы Sturm (производство Германия). До метро Черная речка 10 мин пешком. В районе много зеленых зон: Строгановский парк, ЦПКиО им. Кирова (Елагин остров), парк 300-летия Петербурга и др. Удобный выезд на ЗСД и в Курортный район, рядом Крестовский остров, деловой центр города и Лахта центр. Удачное расположение дома позволяет пользоваться услугами местных магазинов, банков, спортплощадок, кафе, ресторанов, кинотеатров, школ и собственным детским садом с бассейном. Прямая продажа, один взрослый собственник, документы готовы к сделке. Будем рады ответить на все вопросы и показать квартиру в любое удобное для Вас время! Предлагаем ПРЕМИАЛЬНОЕ обслуживание для требовательных клиентов. Оперативно организуем просмотр, предоставим полную информацию по объекту. 20 лет работы с требовательными клиентами подготовили нас к решению ВАШИХ сложных задач. Будем рады знакомству! Ул. Рубинштейна, д.8.





Move.ru - вся недвижимость России