

🕒 Создано: 23.12.2025 в 20:10

🔄 Обновлено: 04.04.2026 в 22:11

29 167 836 ₺

Округ

[СПБ, Василеостровский район](#)

Квартира

Количество комнат

2

Высота потолков

3 м

Жилая площадь

32.8 м²

Площадь кухни

20.6 м²

Общая площадь

76.2 м²

Этаж

4/12

Детали объекта

Тип сделки

Продам

Раздел

[Квартиры](#)

Тип балкона

ЛОДЖИЯ

Тип санузла

совмещенный

Вид из окна

<https://spb.move.ru/objects/9287614583>

**Петербургская Строительная
Компания, Петербургская
Строительная Компания
79802208328**

для заметок



АССАМБЛЕЯ
- КЛУБНЫЙ КВАРТАЛ -
2-комнатная
76,2 м²

- Без отделки
- Распашонка

Передача ключей
в 3 кв. 2028 г.

ПСК ПРОЕКТ
КОМПАНИИ

Корпус
№ 4

Этаж
4 из 12

Высота
7 м

move.ru



на улицу

Ремонт

без отделки

Квартира в новостройке

да

Год сдачи

3 квартал 2028 г.

Покупка в ипотеку

да

возможна ипотека, лифт

Описание

2-комн. квартира в Клубный квартал «Ассамблея» на 4 этаже. Квартира без отделки, новый собственник может сделать ремонт по индивидуальному проекту. Общая площадь: 76.2 кв.м., жилая: 32.8 кв.м., площадь просторной кухни-столовой: 20.59 кв.м. Квартира - распашонка, без проходных комнат, окна выходят на разные стороны дома. В квартире одна лоджия, один совмещенный и один отдельный санузел. Высота потолков 3.0 м. Дом монолитный, трехподъездный, высотой 12 этажей. Квартира находится в 1-й секции в корпусе 4. На этаже 5 квартир. В подъезде 1 пассажирский и 1 грузовой лифт. Начало строительства - 3 квартал 2025 года. Окончание строительства - 3 квартал 2028 года. Оформление сделки по договору долевого участия. В шаговой доступности от жилого комплекса расположены станции метро (расстояние по прямой): «Горный институт» (1.0 км), «Василеостровская» (1.4 км), «Приморская» (1.5 км), также недалеко от этого корпуса расположены станции метро: «Спортивная», «Чкаловская».

«Клубный квартал Ассамблея» — проект бизнес-класса на Васильевском острове, в самом сердце исторического Петербурга. Комплекс состоит из пяти корпусов переменной этажности — от 7 до 12 этажей — с выразительной архитектурой в стиле неомодернизма: светлый клинкер, панорамное остекление, просторное лобби с потолками высотой почти 8 метров. Потолки — до 3,2 метров. Подземный паркинг на 667 машиномест. Комфорт и инфраструктура

Проект ориентирован на комфортную городскую жизнь. В закрытом дворе — ландшафтное озеленение, современные детские и спортивные площадки. Внутренний клуб для резидентов включает коворкинг, переговорные, кинозал, фитнес и бьюти-зону. IP-домофония с просмотром камер видеонаблюдения, дистанционное открывание дверей и доступа на территорию и в парадную со смартфона и планшета, просмотр показаний счетчиков, приложение для жителей PSK Home. Локация

Расположение на Васильевском острове — сильная сторона проекта. До четырех станций метро («Горный институт», «Василеостровская», «Спортивная», «Приморская») — 515 минут пешком. В шаговой доступности — зелёные зоны, культурные учреждения, в том числе сад «Василеостровец» и ДК имени Кирова. Основные магистрали Большой, Средний и Малый проспекты, Наличная и Уральская улицы. Съезд на ЗСД расположен недалеко от станции метро «Приморская», близ береговой линии. Благовещенский и Дворцовый мосты соединяют остров с центром города, а мосты Тучков, Биржевой и Бетанкура — с Петроградской стороной.

Застройщик Группа компаний ПСК является одной из ведущих девелоперских компаний

Санкт Петербурга. На протяжении 18 лет она возводит в Северной столице качественное жилье премиум, бизнес и комфорт-класса, социальные объекты школы и детские сады, апарт-отели и торговые центры. Является шестикратным обладателем золотого знака «Надежный застройщик России». #2mb900



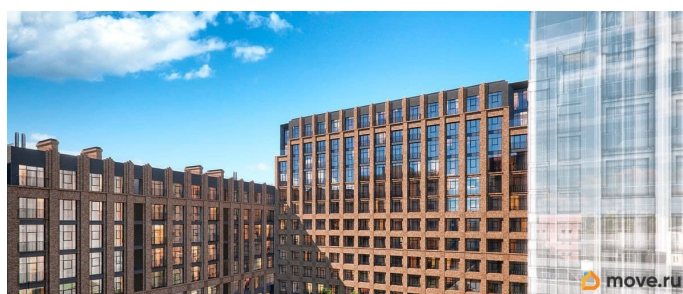
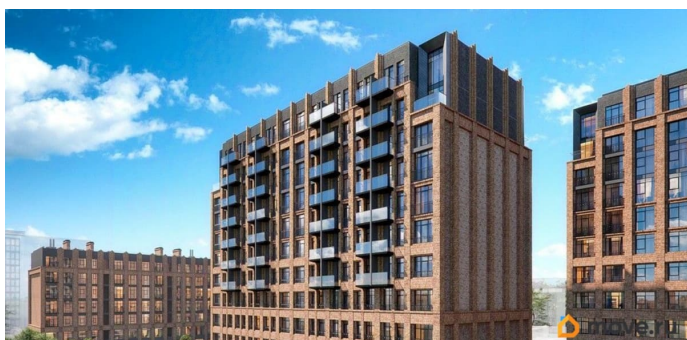
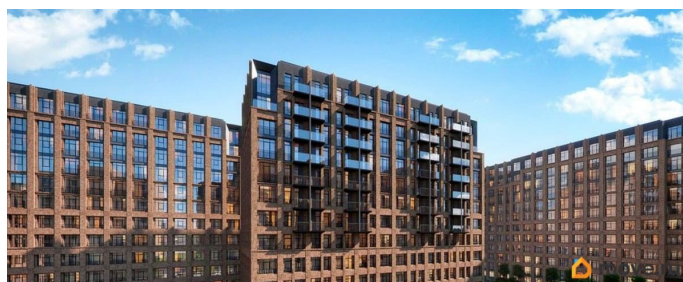
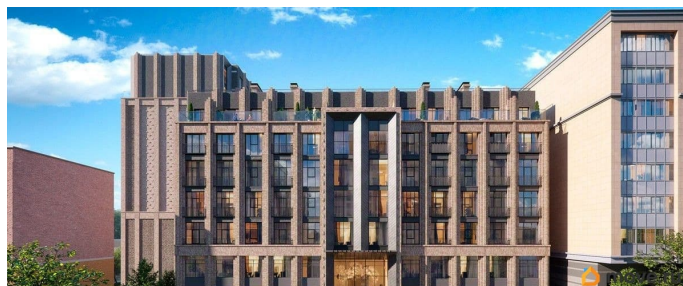
АССАМБЛЕЯ
- КЛУБНЫЙ КВАРТАЛ -

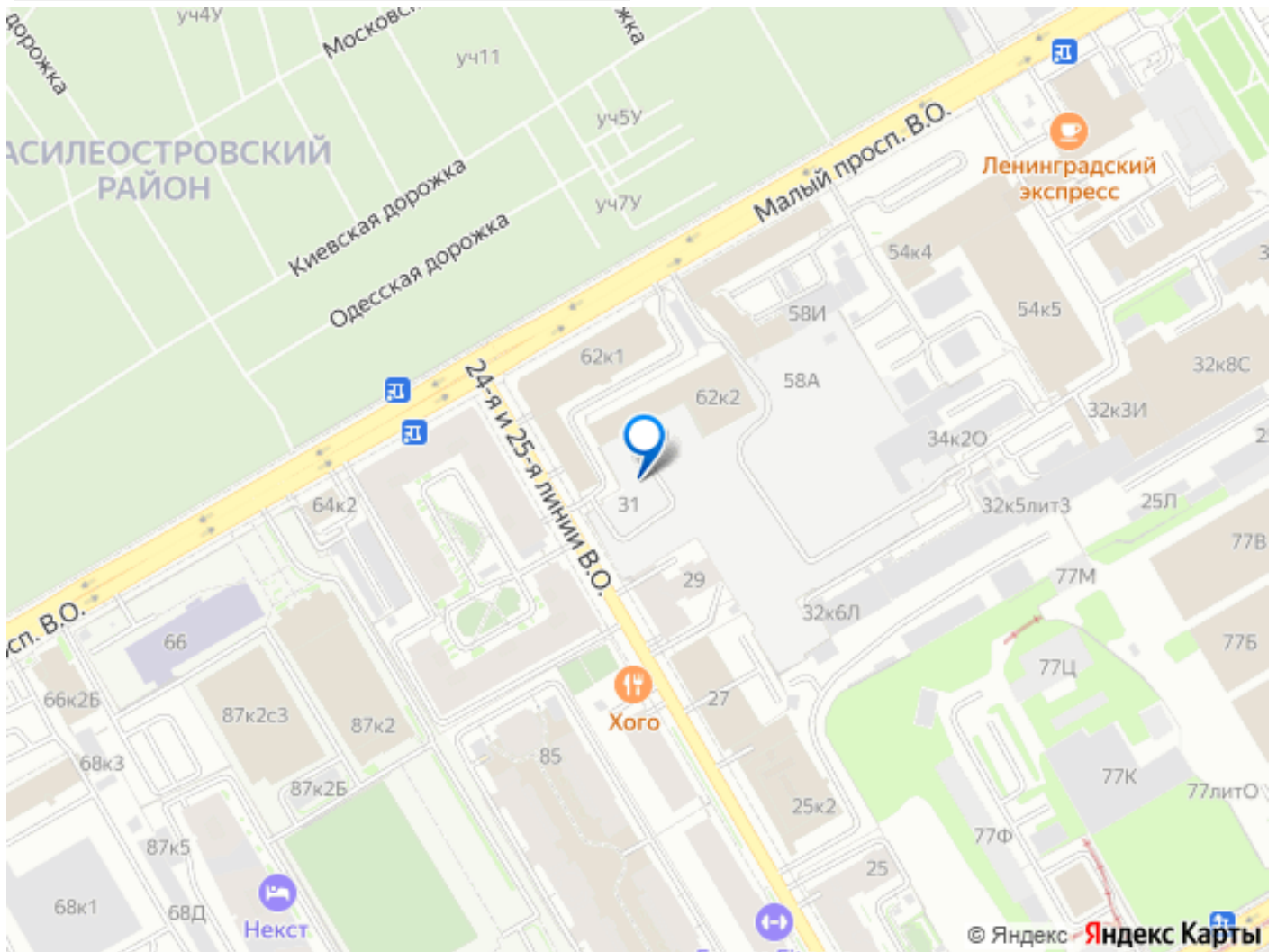
2-комнатная
76,2 м²

- Без отделки
- Распашонка

Передача ключей
в 3 кв. 2028 г.

Корпус №4 Этаж 4 из 12 move.ru





Move.ru - вся недвижимость России