

Санкт-Петербург, улица Типанова, 22

**28 956 000 ₹**

Санкт-Петербург, улица Типанова, 22

Округ

[СПБ, Московский район](#)

Улица

[улица Типанова](#)

## Квартира

Количество комнат

2

Высота потолков

3 м

Жилая площадь

29.5 м<sup>2</sup>

Площадь кухни

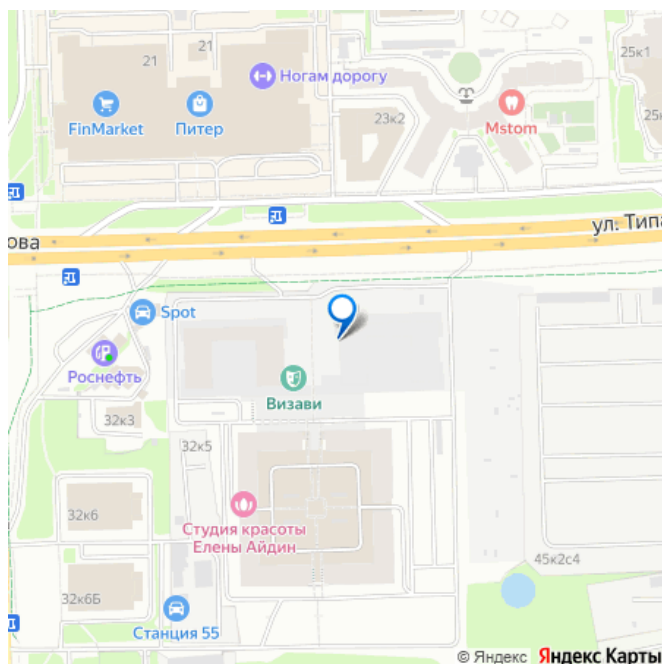
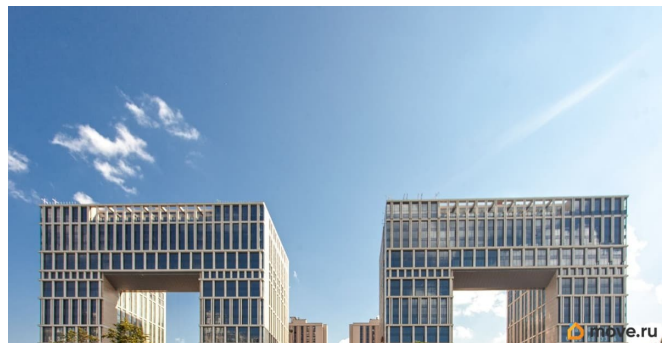
22.3 м<sup>2</sup>

Общая площадь

76.2 м<sup>2</sup>

Этаж

21/23



## Детали объекта

Тип сделки

Продам

Раздел

[Квартиры](#)

Ремонт

без отделки

Квартира в новостройке

да

---

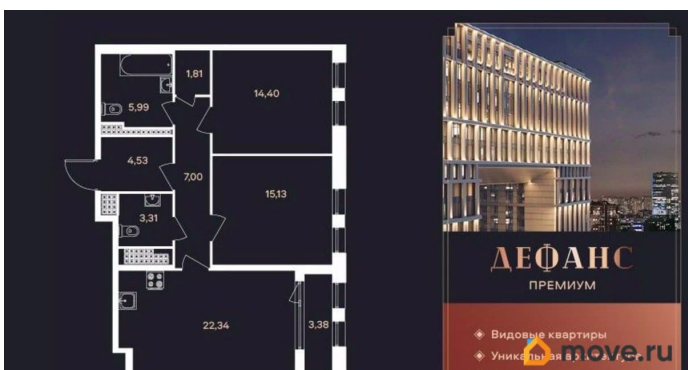
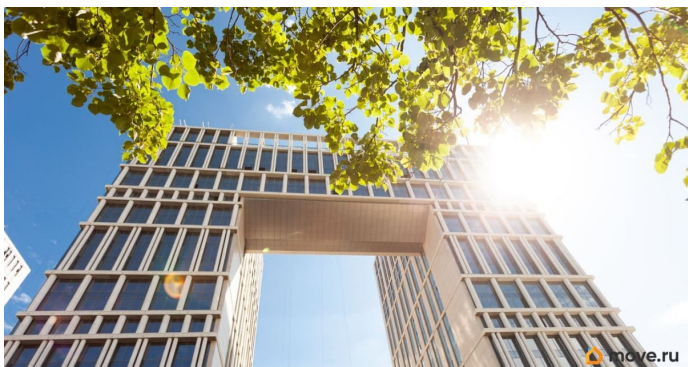
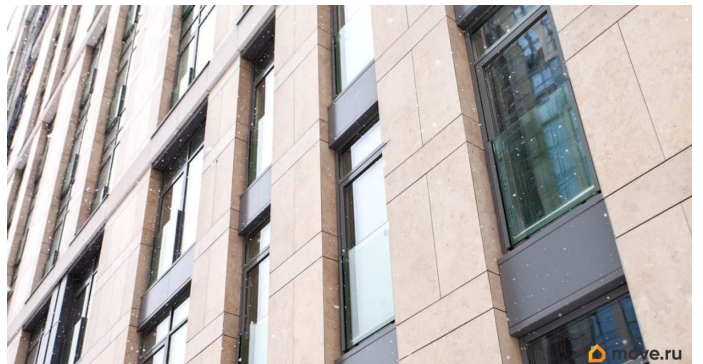
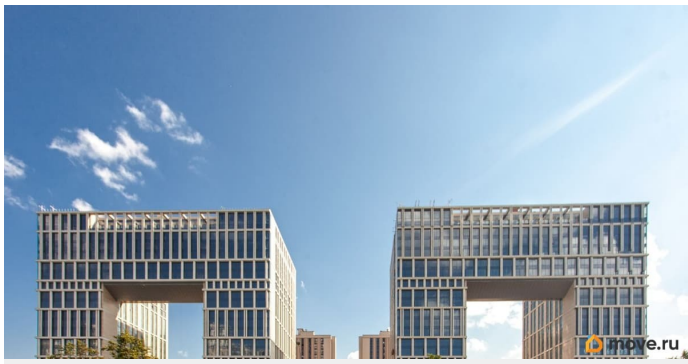
Год сдачи

2 квартал 2026 г.

---

## Описание

ЖК «Дефанс Премиум». Строительство завершено. Дом получил заключение о соответствии и готовится к вводу! Это проект авторской архитектуры с уникальными форматами квартир в 10 минутах ходьбы от станции метро «Московская». Дом выполнен в виде двух 23-х этажных арок, основания которых объединены единым внутренним пространством с большой парадной лестницей, променадом и большим фонтанным комплексом с подсветкой. В составе проекта построен большой фитнес-центр с бассейнами и зоной СПА. Часть квартир отделена от остальных жилых этажей специальным техническим этажом — это снимает все ограничения по перепланировке. Для части квартир предусмотрены индивидуальные входные группы и дополнительные лифты премиального немецкого бренда Thyssen Krupp (ТКЕ). Фасады, облицованные испанской керамикой и алюминиевые панорамные окна с энергоэффективными стеклами AGC Energy подчеркивают высокий статус дома. На квартиры ЗПИФ и переуступки семейная ипотека не распространяется!





Move.ru - вся недвижимость России