

🕒 Создано: 07.04.2026 в 09:19

🔄 Обновлено: 07.04.2026 в 09:33

Сергей Салтыков, Адвекс

79117271637

Санкт-Петербург, улица Рылеева, 20/51

30 990 000 ₹

Санкт-Петербург, улица Рылеева, 20/51

Округ

[СПБ, Центральный район](#)

Улица

[улица Рылеева](#)

Квартира

Количество комнат

2

Жилая площадь

48.7 м²

Площадь кухни

13.8 м²

Общая площадь

76.4 м²

Этаж

5/7

Детали объекта

Тип сделки

Продам

Раздел

[Квартиры](#)

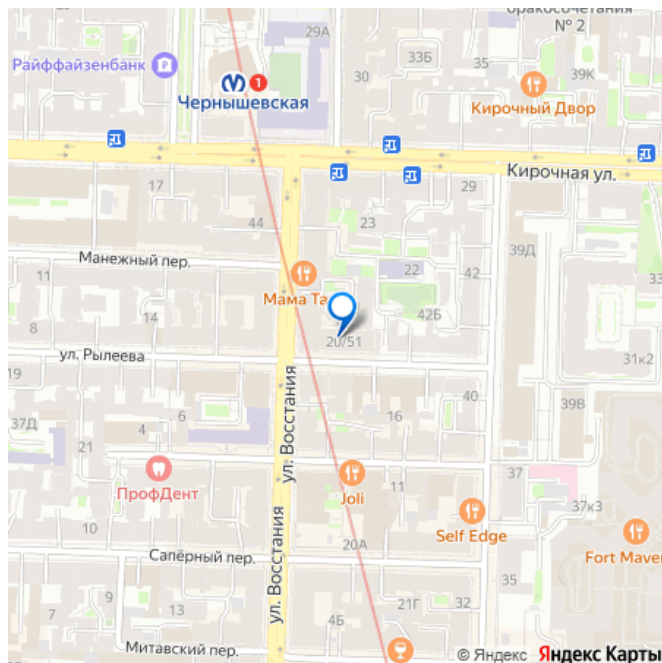
Квартира в новостройке

да

Покупка в ипотеку

да

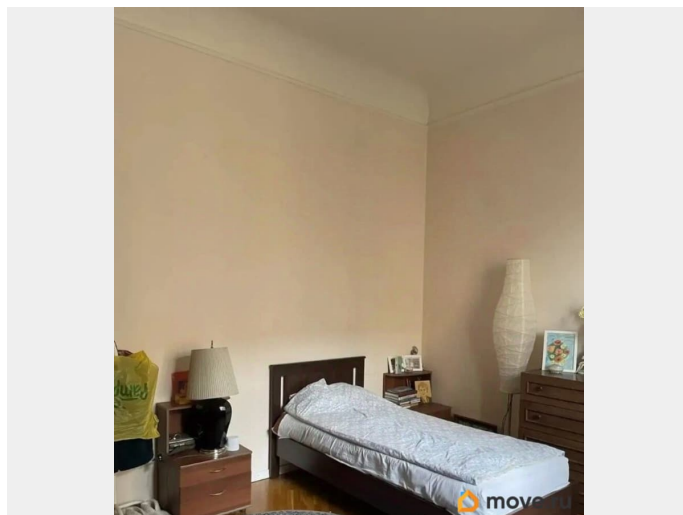
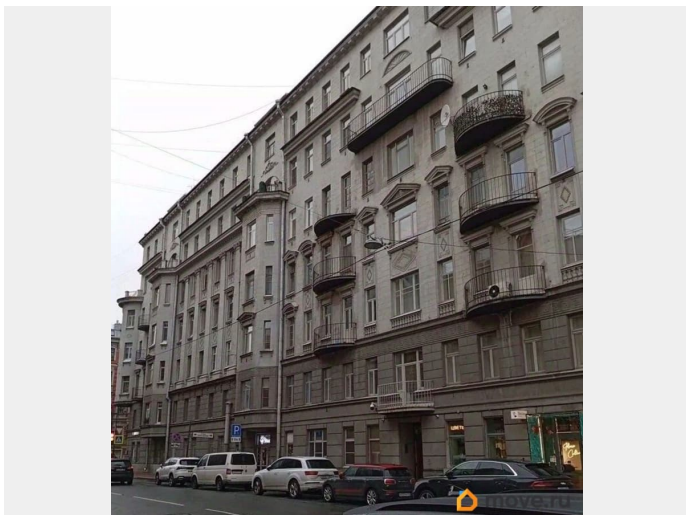
для заметок

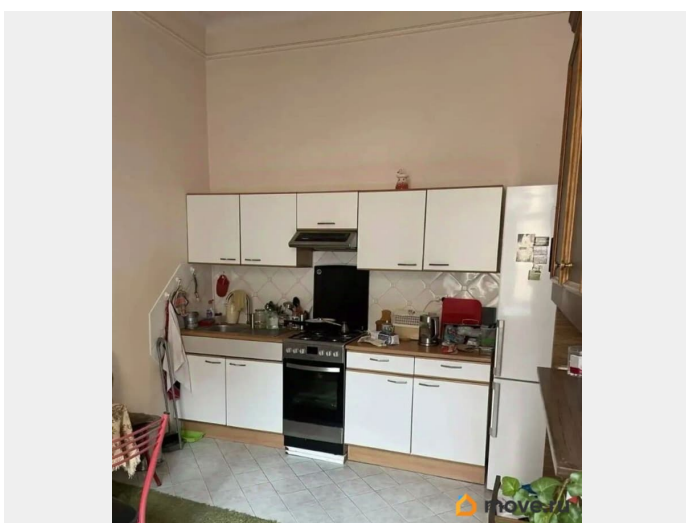
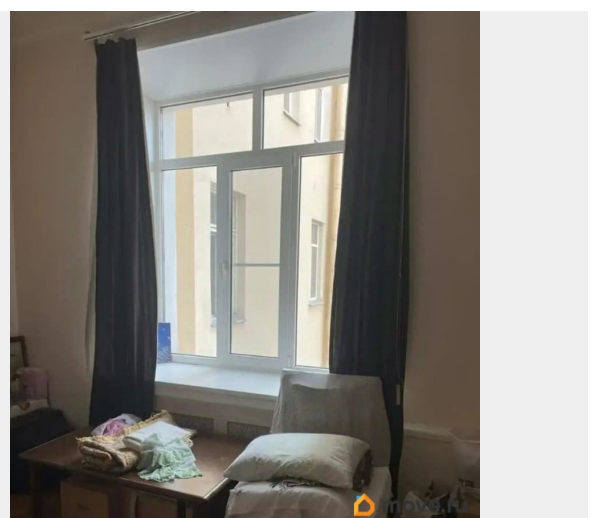
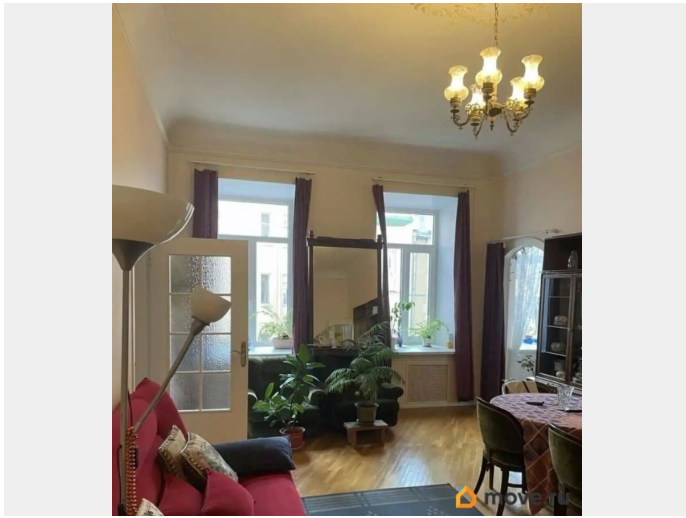
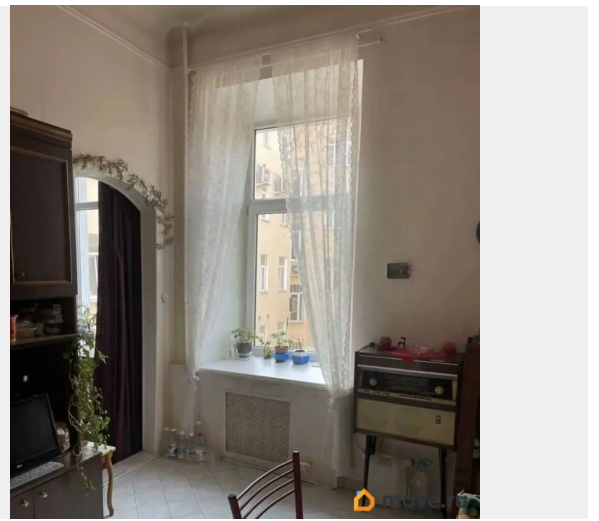
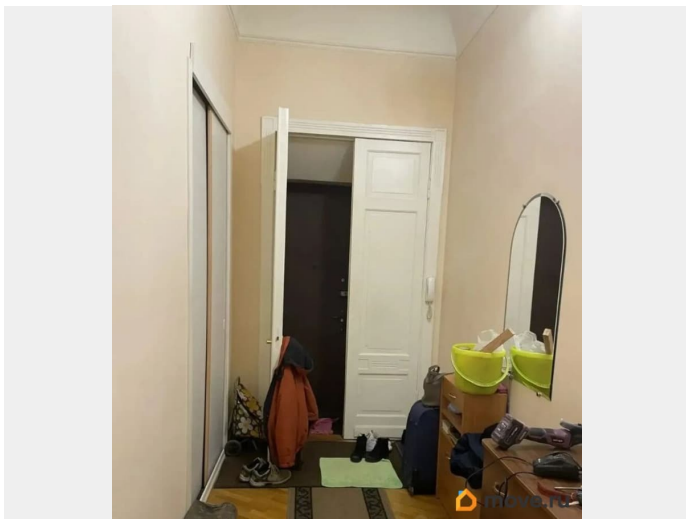


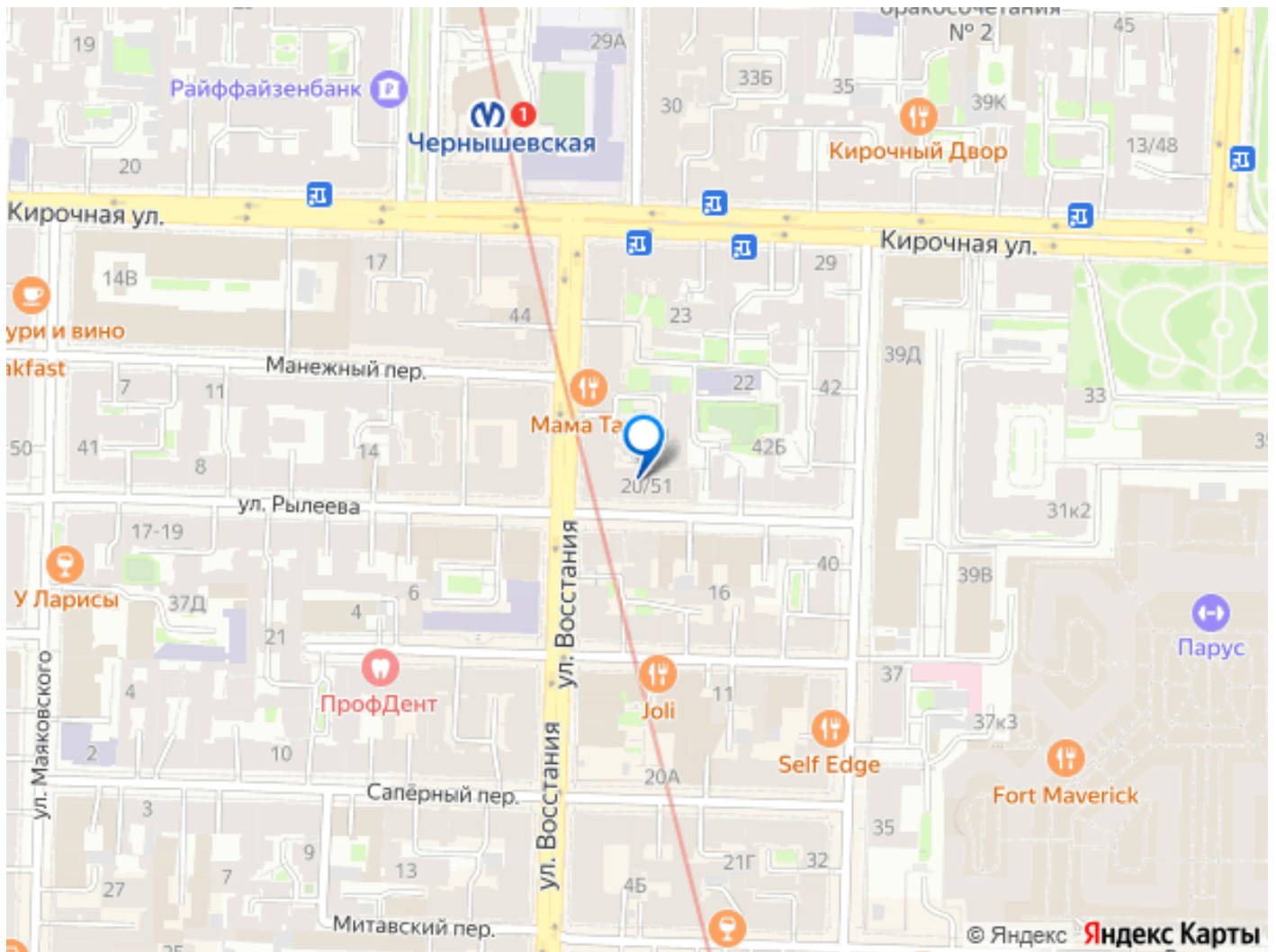
возможна ипотека, лифт, парковка

Описание

ID: 1916727 Здравствуйте, рад представить Вашему вниманию прекрасную двухкомнатную квартиру в историческом центре Санкт Петербурга. Дом 20/51 по улице Рылеева выполнен в стиле северный модерн, большие комнаты и высокие потолки являются отличительной чертой данной серии. Новый лифт и хорошее состояние парадной. Дом соседствует с консульством Индии и это гарантирует безопасность близлежащих домов и учреждений, напротив парадной стоит пост полиции. Квартира с интересной планировкой, окна в тихий двор, стены легко снести при желании, они не несущие. перекрытия железобетон. Состояние квартиры хорошее. в Парадной очень чисто, управляющая компания работает исправно. Район очень обжитой, масса магазинов и ресторанов, школы и садики, поликлиники и больницы, музеи и выставки, фитнес и кино залы. До метро 5 минут пешком. Есть парковочное место во дворе. Прямая продажа, один собственник, подходит под ипотеку. ЗВОНИТЕ ПРЯМО СЕЙЧАС, ПОМОГУ С ОДОБРЕНИЕМ.







Move.ru - вся недвижимость России