

Создано: 13.11.2025 в 18:04

Обновлено: 04.12.2025 в 22:25

<https://spb.move.ru/objects/9286556723>

Надежда Венгура, INHAUS

79678439549

**Санкт-Петербург, Большой
Сампсониевский проспект, 4-6**

27 600 000 ₽

Санкт-Петербург, Большой Сампсониевский проспект, 4-6

Округ

[СПБ, Выборгский район](#)

Улица

[проспект Большой Сампсониевский](#)

Квартира

Количество комнат

2

Высота потолков

2.8 м

Жилая площадь

38 м²

Площадь кухни

16.9 м²

Общая площадь

76.7 м²

Этаж

7/23

Детали объекта

Тип сделки

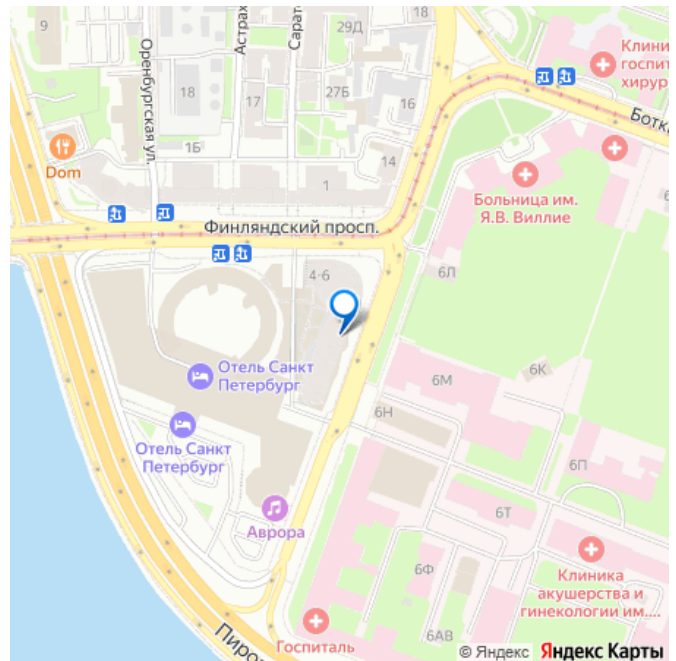
Продам

Раздел

[Квартиры](#)

Тип балкона

для заметок



балкон

Тип санузла

два

Вид из окна

на улицу

Ремонт

без ремонта

Квартира в новостройке

да

Покупка в ипотеку

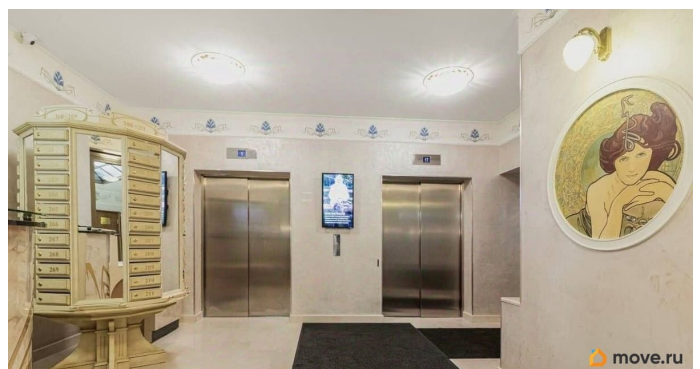
да

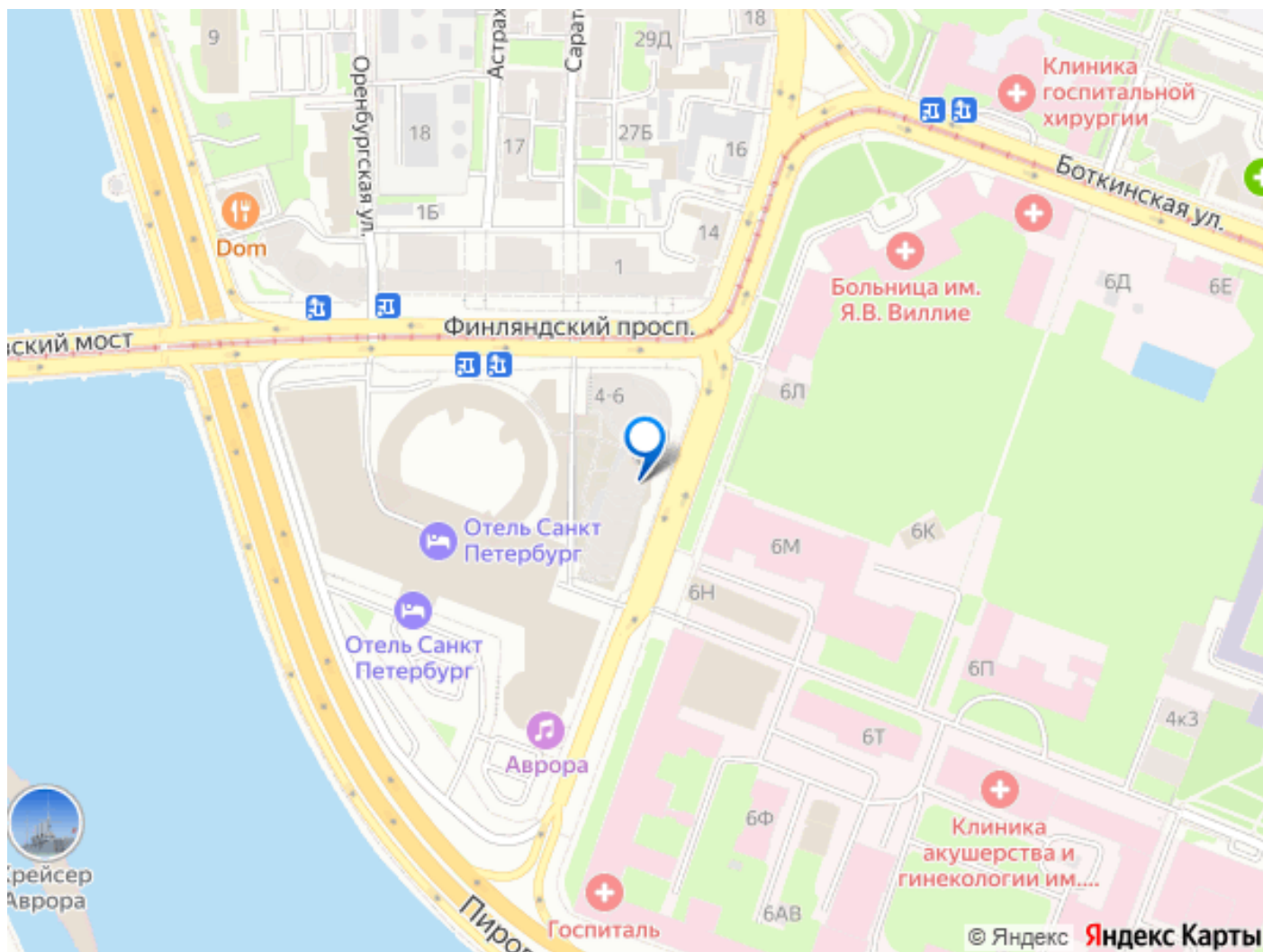
возможна ипотека, лифт, парковка

Описание

Предлагается 3Е-квартира площадью 76,7 м² в элитном жилом комплексе «Mont Blanc» на 7 этаже. В пешей доступности — крейсер «Аврора», Домик Петра I, Летний сад и Петропавловская крепость. До метро «Горьковская», «Площадь Ленина» — всего 10 минут пешком. Рядом находятся школы, детские сады, музеи, рестораны и всё необходимое для комфортной жизни. Рядом находятся рестораны, кафе, аптека, цветочный магазин и винный бутик. Благодаря Пироговской набережной, вы сможете легко добраться до загородных трасс или центра города через Литейный и Сампсониевский мосты. Соседями являются приятные люди, лично знакомы. Квартира без отделки, поэтому предоставляется воплотить свои мечты в организации ремонта квартиры. Простор, высокие потолки создают здесь безупречную атмосферу комфорта. Войдя в квартиру мы попадаем в просторный холл - 9,2 м², два сан/узла, далее идет зона

гостиная и кухня -16,9 м?. Из кухни и комнаты выход на лоджию - 5.4 м?. Жилая зона состоит из 2-х спален. Первая спальня 21,3 м?. Вторая спальня - 16.7 м? С лоджии открывается отличный вид на центр города и Неву. Дом кирпичный, с железобетонными перекрытиями. Теплоснабжение, газ и водоотведение — центральные. Закрытая территория, служба консьержей, система видеонаблюдения, лифты с магнитными ключами, терраса на крыше с собственным ключом для доступа и отдыха — все это создает атмосферу уюта и безопасности. Общие зоны поражают своей отделкой, в которой мрамор, мозаика, ценные породы дерева и витражи гармонично переплетаются. Уютный внутренний двор, оформленный по авторскому ландшафтному проекту, становится тихим оазисом среди городской суеты. «Монблан» — это не просто жилой комплекс, это уникальный проект, который воплощает в себе идеал современного городского жилья и вбирает в себя лучший дух этой части города. Один собственник, более 5 лет в собственности. Показываем полную цену в договоре. Звоните, покажем в удобное для Вас время! 1083463





Move.ru - вся недвижимость России