

🕒 Создано: 07.04.2026 в 13:46

🔄 Обновлено: 13.04.2026 в 15:18

Санкт-Петербург, Слущкая улица, 7

15 000 000 ₹

Санкт-Петербург, Слущкая улица, 7

Округ

[СПБ, Пушкинский район](#)

Квартира

Количество комнат

2

Высота потолков

2.7 м

Жилая площадь

40.4 м²

Площадь кухни

12.3 м²

Общая площадь

76.7 м²

Этаж

5/5

Детали объекта

Тип сделки

Продам

Раздел

[Квартиры](#)

Тип балкона

балкон

Тип санузла

совмещенный

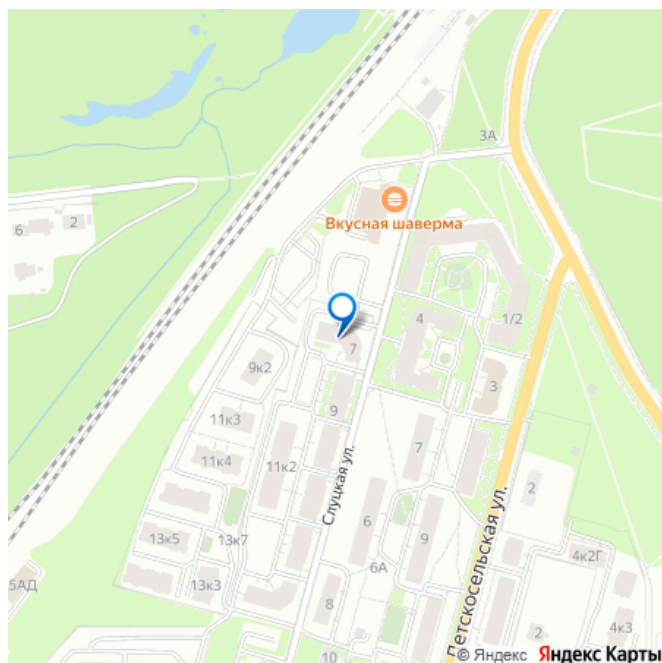
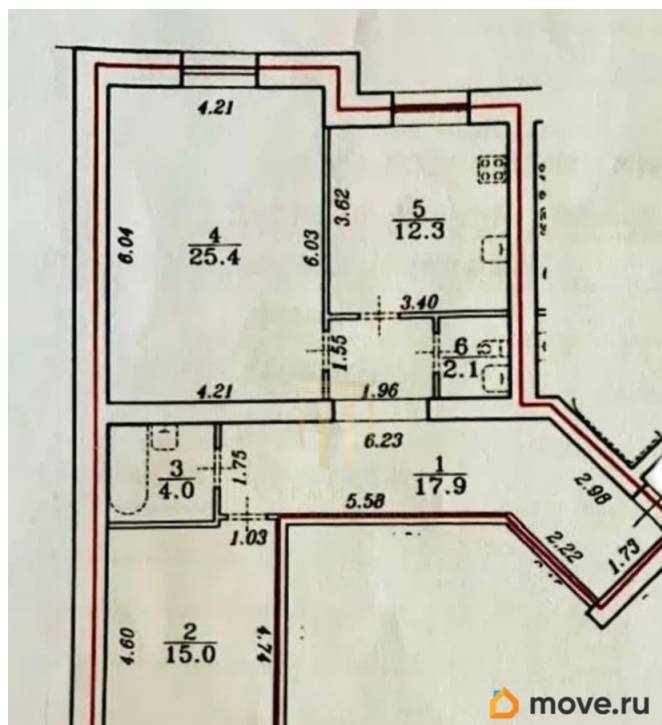
<https://spb.move.ru/objects/9293382702>

Ксения Сидельникова, Эрмитаж

Галерея Недвижимости

79819138814

для заметок



Вид из окна

на улицу

Ремонт

евро

Квартира в новостройке

да

Покупка в ипотеку

да

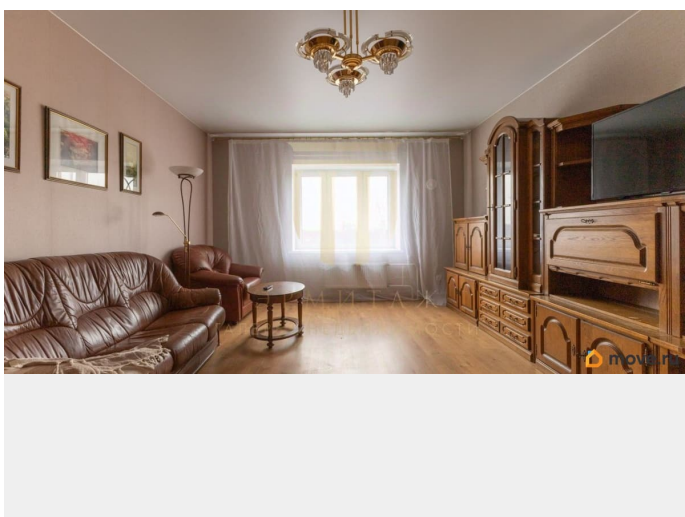
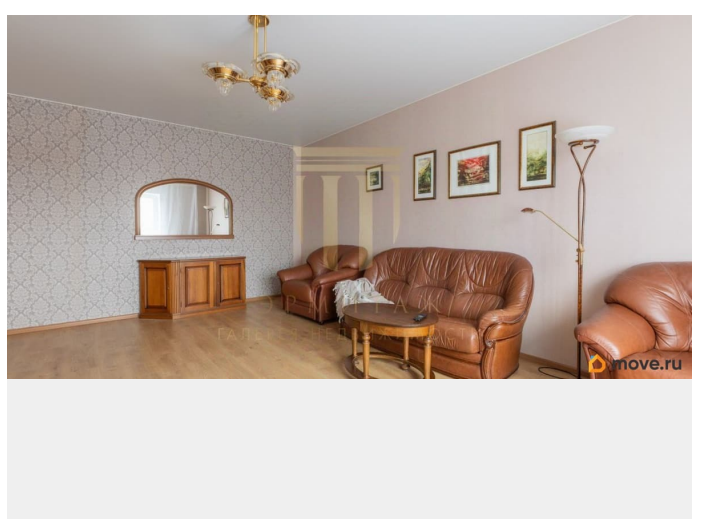
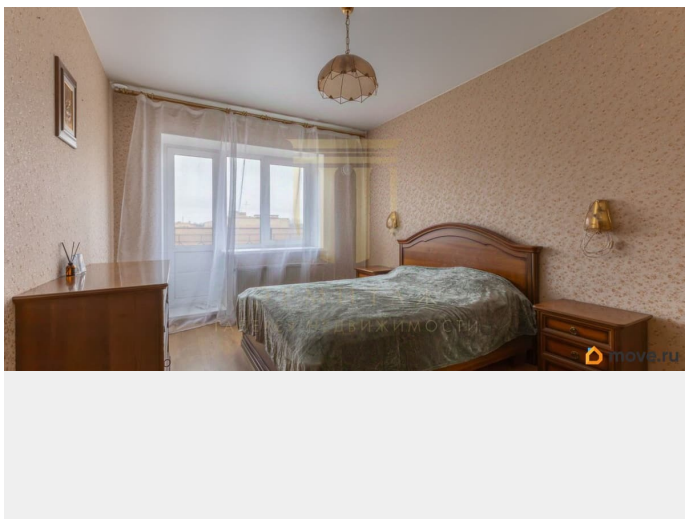
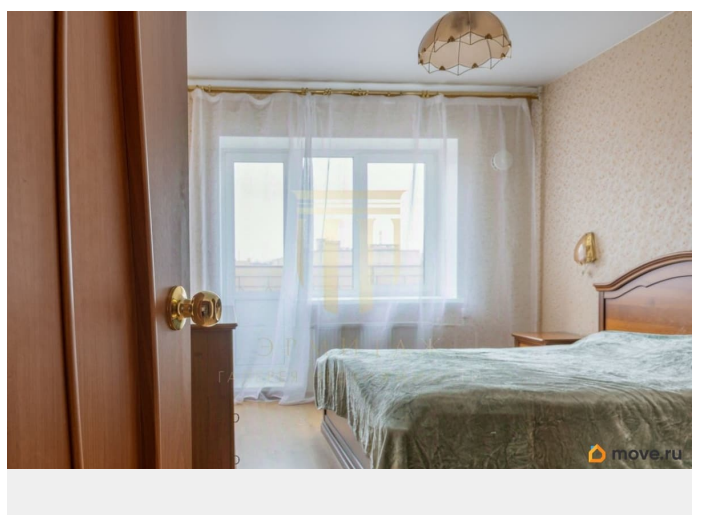
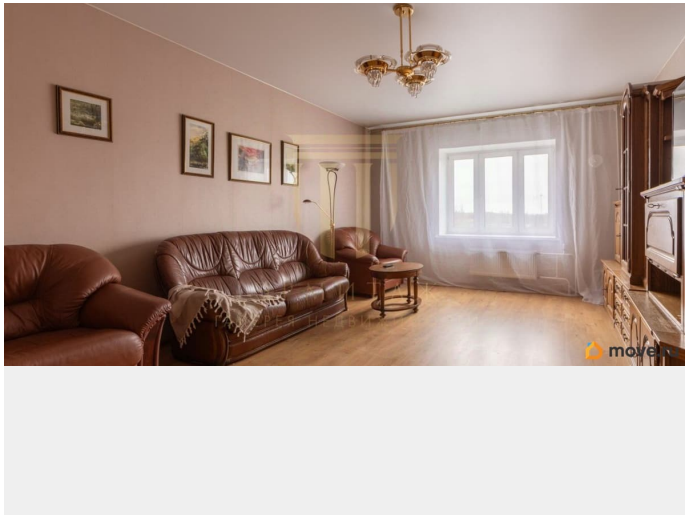
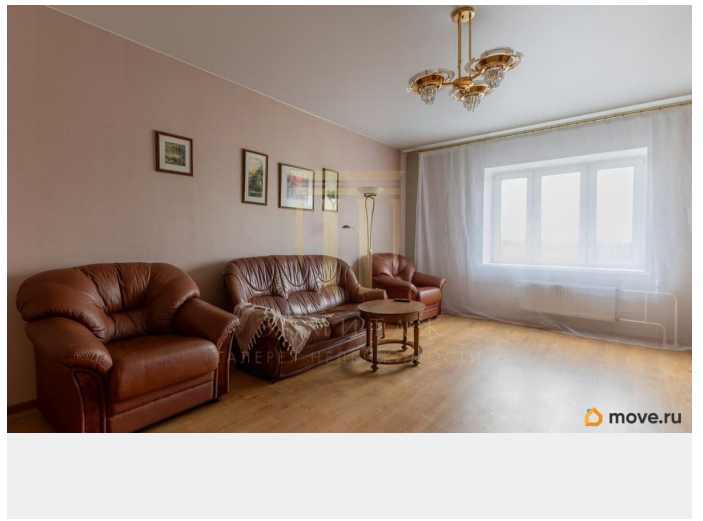
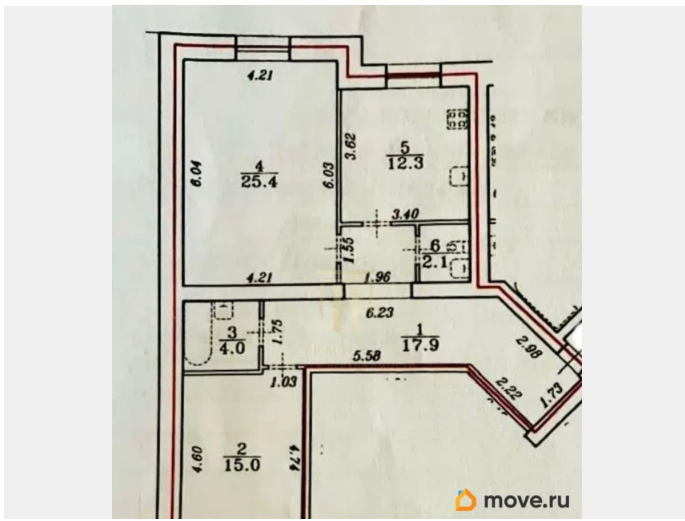
возможна ипотека

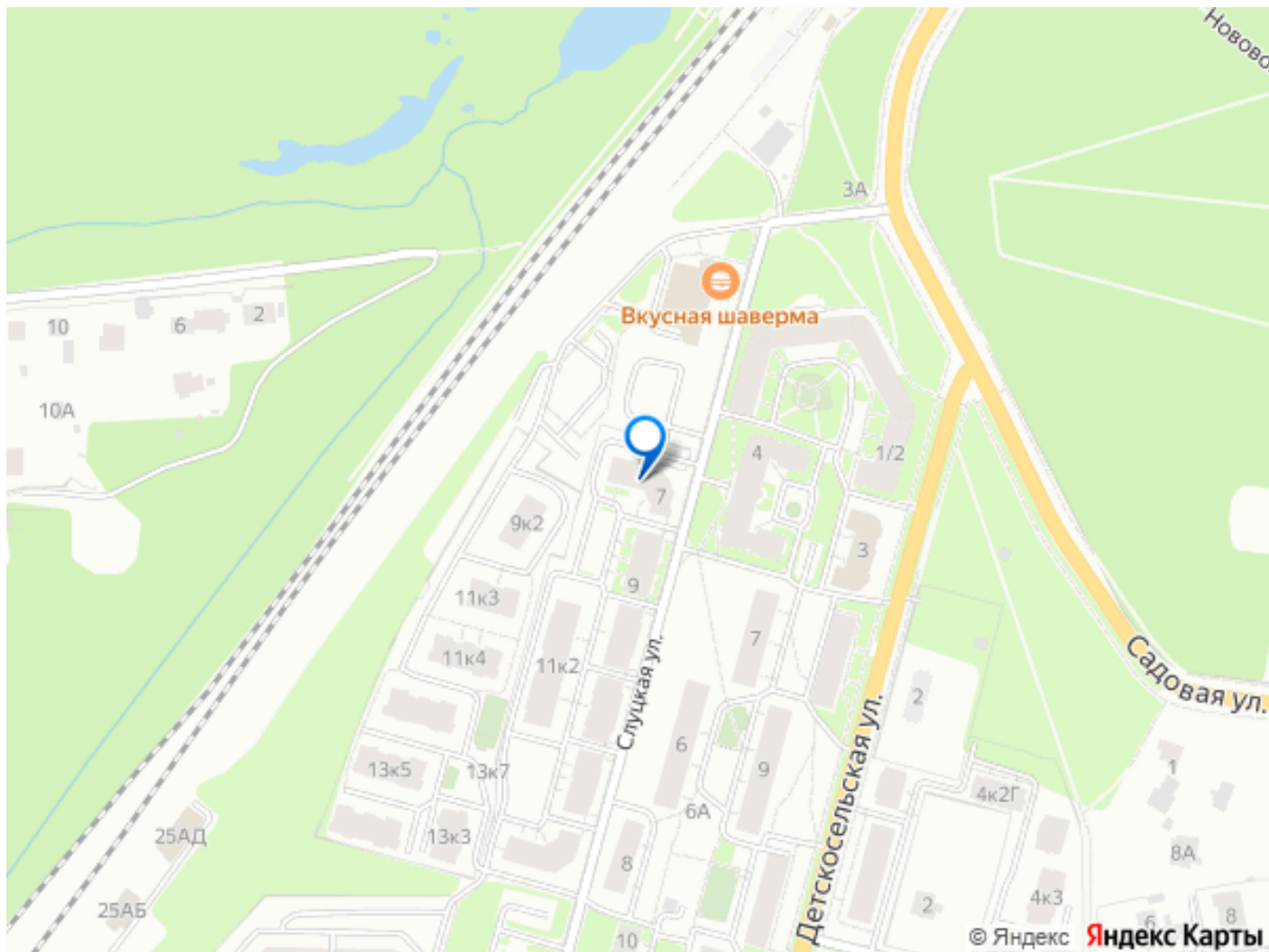
Описание

Арт. 134108898 Просторная 2-комнатная квартира в живописном Павловске! Основное преимущество — большая площадь и двусторонняя планировка: Эта квартира — идеальное решение для вашей семьи, с общей площадью 76.7 м² и на 5 этаже без соседей сверху (выше только технический этаж). Просторная двусторонняя планировка обеспечивает максимальное удобство и комфорт — светлые и уютные комнаты наполнят ваш дом теплом и радостью. Цена за такую площадь является настоящей находкой для ценителей комфорта и уюта. Не секрет, что в современных условиях рынок недвижимости предлагает множество вариантов, но подобные параметры площади просторной двухкомнатной, расположения и качества дома встречаются не часто.

Живописный Павловск: Ваш новый дом расположен в одном из самых красивых и экологически чистых районов Петербурга. Павловск славится своими парками и малоэтажной застройкой, что создает атмосферу спокойствия и уюта. Здесь вы сможете наслаждаться прогулками по зелёным аллеям и отдыхать от городской

суеты. Современный дом с безопасной территорией: Кирпичный дом, построенный в 2011 году, предлагает всё необходимое для комфортной жизни: закрытая территория, автоматические ворота и видеонаблюдение обеспечат вашу безопасность. ТСЖ свое в доме. Собственная парковка во дворе и возможность легко найти место на прилегающей улице делает жизнь ещё более комфортной. Простор и свет: Благодаря двусторонней ориентации окон, ваши комнаты будут яркими и светлыми в любое время дня. У вас есть шикарная возможность с комфортом пользоваться комнатами и функциональной кухней в 12.3 м² радость для хозяйки. Санузла 2, но второй санузел переделан в гардеробную для удобного хранения вещей. Всё для вашей жизни рядом: В доме детский клуб. В шаговой доступности находятся магазины, салоны красоты, кафе, фитнес-клубы и спортивные секции для детей. Образовательные учреждения: школа и садик и поликлиника расположены в удобной близости, что делает жизнь в этом районе ещё более комфортной. Коммуникация без пробок: Ближайший павловский вокзал с электричкой находится всего в 3 минутах пешком, откуда вы сможете добраться до центра Санкт-Петербурга всего за 25 минут благодаря удобному транспорту. Надежная собственность: Один собственник, более 5 лет в собственности молодой женщины, без обременений! Покупаем встречную квартиру в сопровождении юриста. Помощь в одобрении ипотеки для вас. Подходит маткапитал и субсидии. Любые проверки. Не упустите шанс стать владельцем этой просторной и светлой квартиры в Павловске, окруженном парками и зелеными скверами! Звоните, покажем квартиру!





Move.ru - вся недвижимость России