

Брусника, Брусника

79830677211

29 370 000 ₹

Округ

[СПБ, Василеостровский район](#)

для заметок

Квартира

Количество комнат

2

Высота потолков

2.72 м

Жилая площадь

29 м²

Площадь кухни

20.8 м²

Общая площадь

76.81 м²

Этаж

4/23

Детали объекта

Тип сделки

Продам

Раздел

[Квартиры](#)

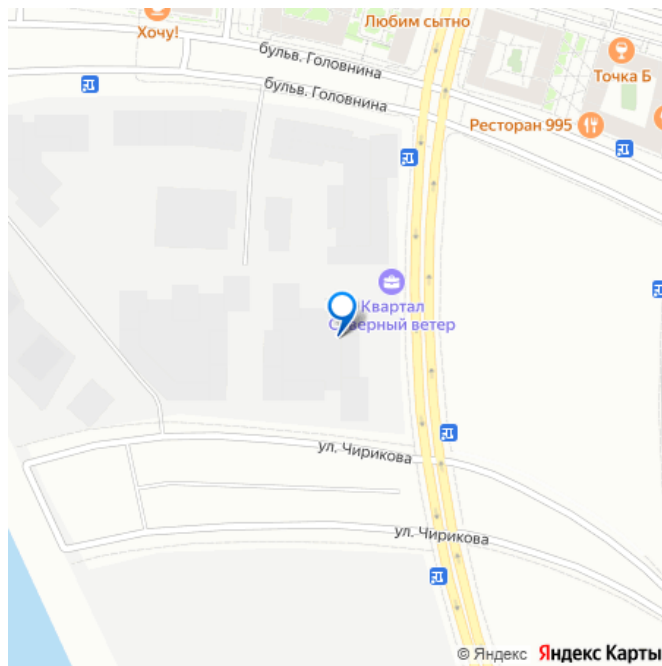
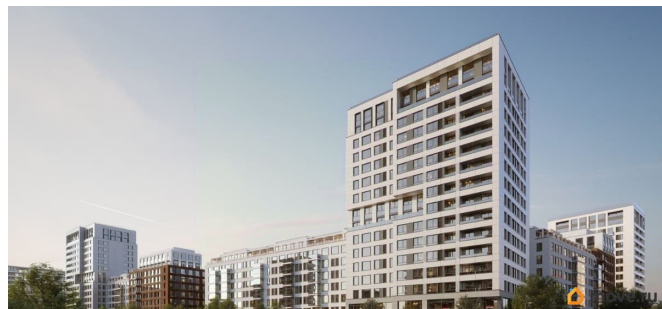
Тип балкона

балкон

Тип санузла

совмещенный

Вид из окна



на улицу

Ремонт

с отделкой

Квартира в новостройке

да

Год сдачи

4 квартал 2028 г.

Покупка в ипотеку

да

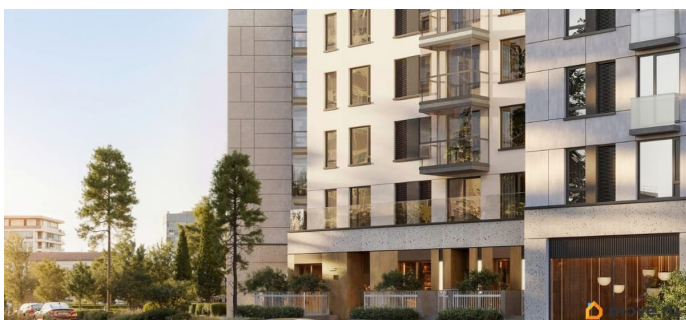
возможна ипотека, лифт

Описание

Успейте оформить бронирование на этих условиях, предложение ограничено!

Стоимость квартиры указана со скидкой, ваша экономия составит 4,010,000 руб. По всем вопросам обращайтесь в офис продаж, мы вам все подробно расскажем. Продается 2-комн. квартира с предчистовой отделкой в ЖК «Северный ветер» на 4 этаже. Общая площадь: 76.81 кв.м., жилая: 29 кв.м., площадь просторной кухни-столовой: 20.8 кв.м. Квартира - распашонка, очень светлая, без проходных комнат, планировка комфортна для больших семей. В квартире один балкон, два совмещенных санузла. Высота потолков 2.72 м. Дом монолитный, многоподъездный, переменной этажности, от 16 до 30 этажей. Квартира находится во 2-й секции высотой 23 этажа в корпусе 2-1. На этаже 11 квартир. В подъезде 1 пассажирский и 2 грузовых лифта. Окончание строительства - 4 квартал 2028 года. Оформление сделки по договору долевого участия. В основу концепции проекта «Северный ветер» легла идея деления квартала на шесть кластеров — активный

городской, тихий природный, спортивный, семейный, культурный и рекреационный. Внутри каждого кластера будут организованы разные по характеру площади со своим назначением. Все их свяжет кольцевой бульвар, соединенный с большим парком и сопровождаемый водными аллеями по периметру всего квартала. Внешний облик «Северного ветра» вдохновлен скандинавским функционализмом и финским модернизмом, которым присущи лаконичные формы, динамичные разноуровневые объёмы, ритм окон, балконов и террас, сочетание натуральных текстур, а также единство экстерьера и интерьера. Дворы мы организовали на стилобатах домов. За счёт этого они приподнялись над улицей, стали еще более приватными и безопасными. Для тех, кому двор на стилобате кажется слишком приземленным, мы создали особенные зеленые террасы с великолепным видом на залив. Они появятся на крыше дома, в котором расположен дом культуры. Мы разделили лобби на два типа — большие (одно на каждый дом) и компактные (на каждую секцию). Для создания интерьеров лобби и холлов мы используем материалы природных оттенков, текстуры дерева и камня, матовые поверхности. В большие открытые пространства запускаем много естественного света, а витражное остекление органично связывает помещения с ландшафтом. В квартале спроектировано более 65 типов планировочных решений. Это значит, что любой жизненный сценарий может быть здесь реализован. #zmBf7V



БРУСНИКА

Семейная ипотека от 3,5% на весь срок

move.ru



Move.ru - вся недвижимость России