

🕒 Создано: 16.10.2025 в 14:02

🔄 Обновлено: 29.12.2025 в 17:49

RBI, RBI

79365562763

Санкт-Петербург, улица Чапыгина, 4

57 646 418 ₹

Санкт-Петербург, улица Чапыгина, 4

Округ

[СПБ, Петроградский район](#)

Улица

[улица Чапыгина](#)

Квартира

Количество комнат

2

Высота потолков

3 м

Жилая площадь

24.7 м²

Площадь кухни

23 м²

Общая площадь

76.8 м²

Этаж

4/8

Детали объекта

Тип сделки

Продам

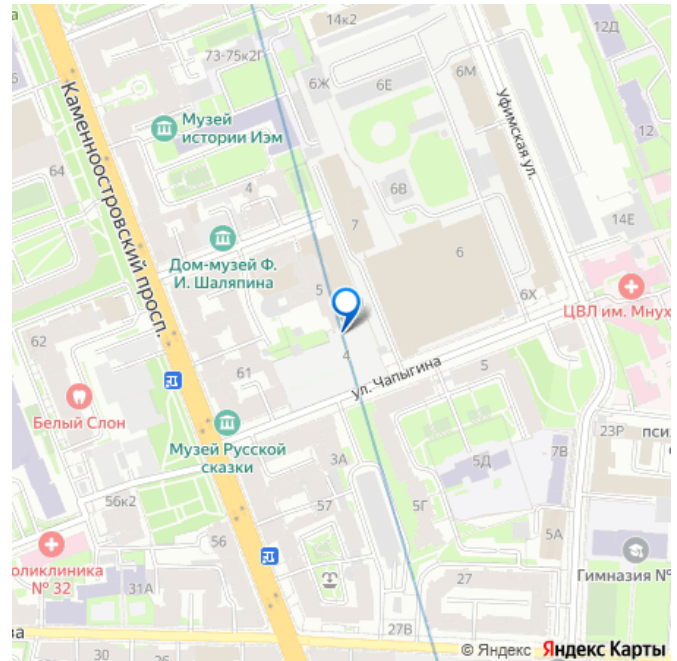
Раздел

[Квартиры](#)

Квартира в новостройке

да

для заметок



Год сдачи

4 квартал 2028 г.

Покупка в ипотеку

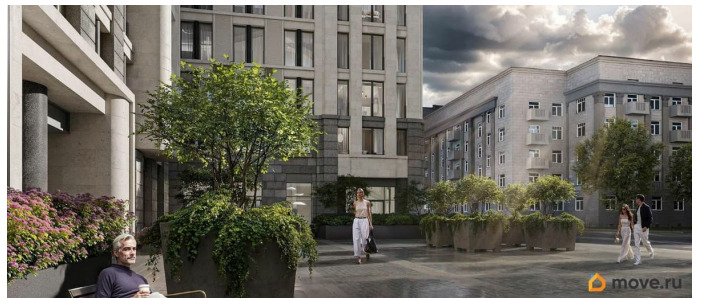
да

возможна ипотека, лифт, парковка

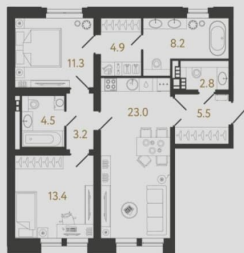
Описание

«Коллекционер» — клубный дом от RBI на 69 коллекционных квартир с террасами и люкарнами в Петроградском районе Петербурга на улице Чапыгина. Здесь роскошь пустоты и камерного уединения, воплотившаяся в модернистской архитектуре с элементами ар-деко, рождает новые вечные смыслы. Окружение располагает: среди роскошных доходных домов XIX века и уютных садов Петроградской стороны, которые хранят память былых столетий, пробуждается особое внутреннее стремление создавать новое, неподвластное времени. Средняя площадь квартир в проекте — 85,3 м². В коллекционной квартирографии выделяются исключительные лоты: 9 квартир с люкарнами и террасами, 4 из которых — двухуровневые, 2 из них — с двусветной гостиной и потолками до 6,4 м. В башнях-доминантах, которые проглядываются с Каменноостровского проспекта, ещё две уникальные квартиры: здесь потолки в кухне-гостиной достигают высоты 3,75 м. Все квартиры продаются без отделки. Окна и балконы — алюминиевые с накладками из натурального дерева внутри квартиры. Со стороны улицы Чапыгина коллекционеров и их гостей встречает парадный курдонёр с лаунж-зоной на открытом воздухе. Войдя в дом, вы попадаете в роскошное лобби, где за изящной стойкой ресепшн вас приветствует хостес. В центральной входной группе

предусмотрели кофепойнты — чтобы в уютной зоне ожидания вы могли пообщаться с подругой за чашечкой свежесваренного эспрессо. Для деловых переговоров и интеллектуальных дискуссий — переговорные комнаты, которые может забронировать каждый из жителей. Направляясь из лобби во вторую секцию дома «Коллекционер», вы попадаете в анфиладную галерею в духе античной пинакотеки. Здесь каждый день вы можете вдохновляться глубокими акварелями Латифа Казбекова и скульптурными симфониями Виктора Грачёва — пространство healing arts у вас дома. Чтобы вы могли наполняться энергией и созерцать природную гармонию в приватной обстановке, во внутреннем дворе обустроили двухуровневое патио. Здесь, среди горных сосен, изысканных гортензий и клёнов, предусмотрели всё для зарождения вашей новой коллекции впечатлений: беседки под навесом — для сосредоточенной работы, уединённые лаунжи — для камерного общения и отдыха, качели-гнезда за живой изгородью — для погружения в глубину своих мыслей, игровые площадки от Richter RUS — для счастливого детства ваших детей. Извилистые грунтовые дорожки ассоциируются с дворцово-парковыми ансамблями пригородов Петербурга и деликатной роскошью императорских резиденций. На всей территории сада — свободный Wi-Fi. Попастъ сюда могут только жители по электронному цифровому ключу. Для жителей оборудуют подземный паркинг на 57 м/м, 10 из которых — с зарядкой для электромобилей. На втором этаже предусмотрены кладовые — их всего 45, они докупаются отдельно. «Коллекционер». Ваша коллекция впечатлений



РВИ КОЛЛЕКЦИОНЕР

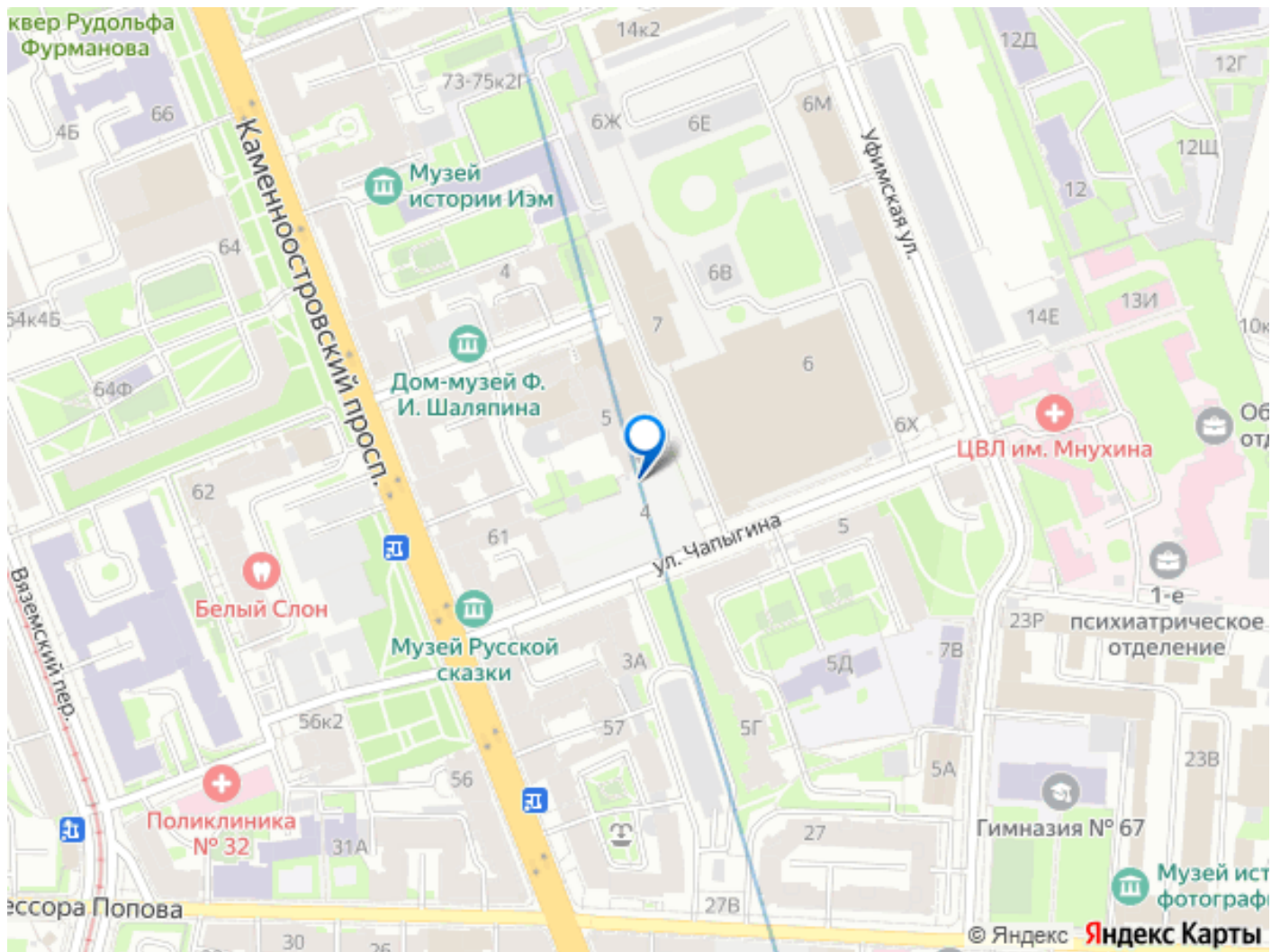


КЛУБНЫЙ ДОМ НА 69 КВАРТИР



КОМНАТ ПЛОЩАДЬ ПОТОЛКИ

КАМЕННООСТРОВСКИЙ ПЛОСКИЙ move.ru



Move.ru - вся недвижимость России