

🕒 Создано: 29.03.2026 в 23:01

🔄 Обновлено: 31.03.2026 в 22:47

Санкт-Петербург, Садовая улица, 77

15 700 000 ₹

Санкт-Петербург, Садовая улица, 77

Округ

[СПБ, Адмиралтейский район](#)

Улица

[улица Садовая](#)

Квартира

Количество комнат

2

Высота потолков

3.3 м

Жилая площадь

42.4 м²

Площадь кухни

15.9 м²

Общая площадь

76.8 м²

Этаж

1/3

Детали объекта

Тип сделки

Продам

Раздел

[Квартиры](#)

Тип санузла

совмещенный

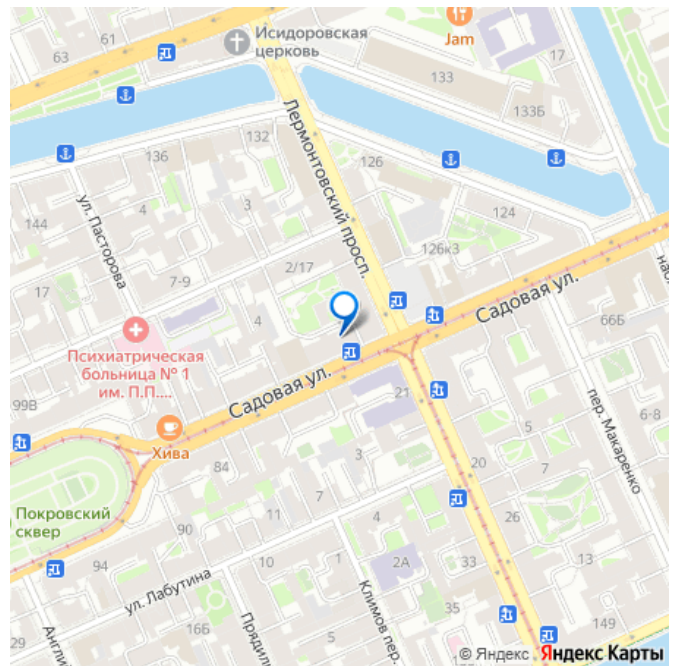
<https://spb.move.ru/objects/9292917599>

Сергей Лизунов, МАКРОМИР

НЕДВИЖИМОСТЬ

79817803779

для заметок



Вид из окна

на улицу

Ремонт

косметический

Квартира в новостройке

да

Покупка в ипотеку

да

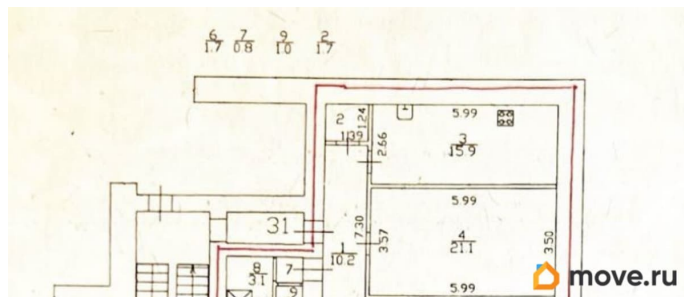
возможна ипотека

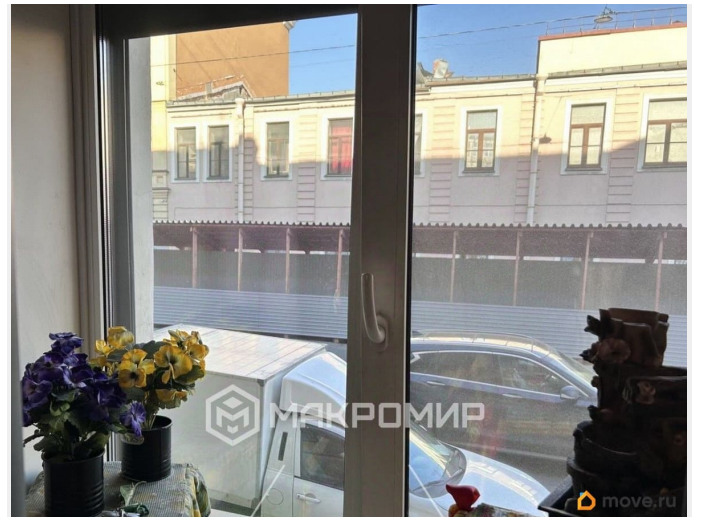
Описание

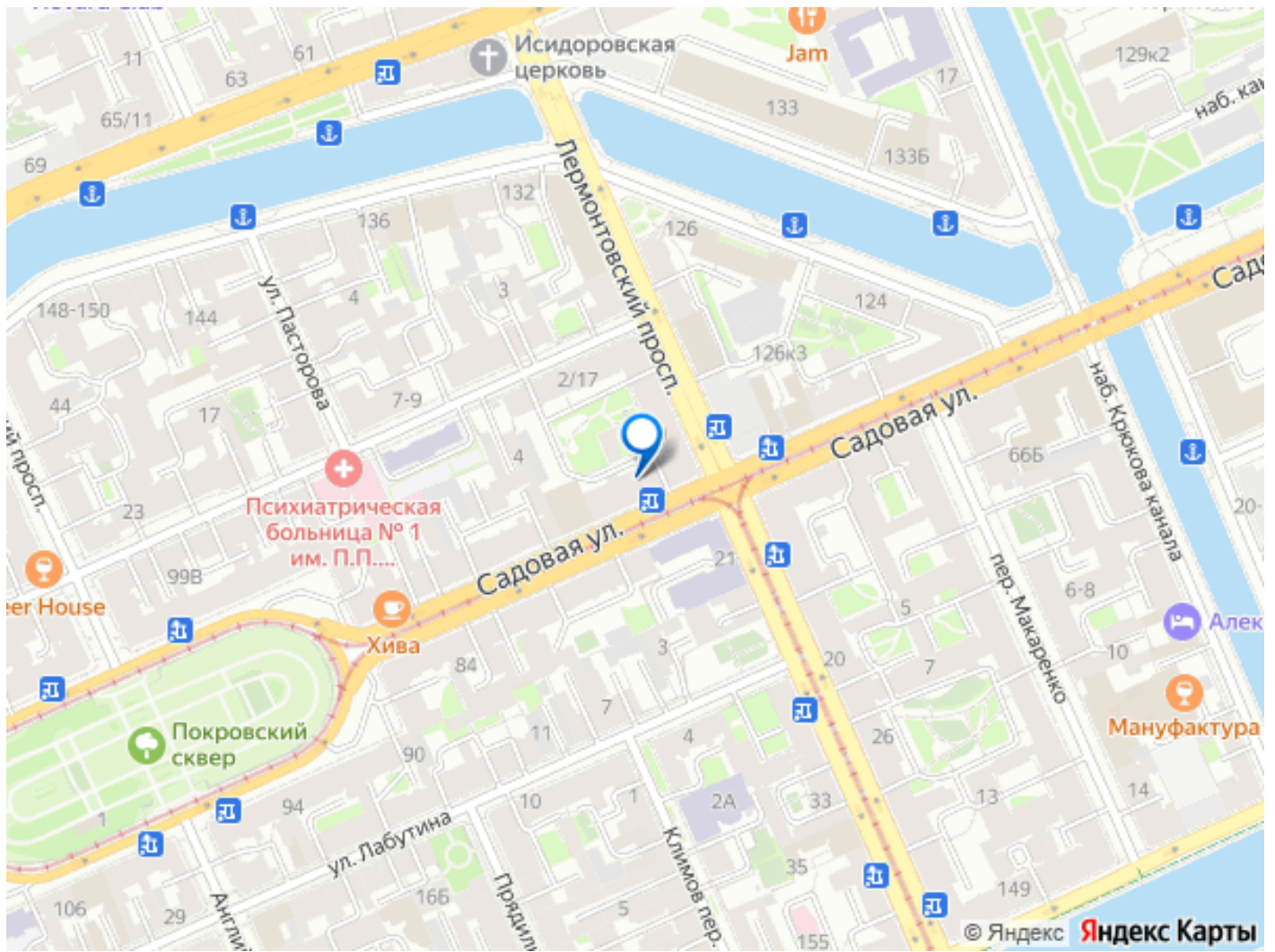
Арт. 133508728 Уважаемые покупатели, вашему вниманию предлагается к продаже светлая и очень просторная 2-комнатная квартира в одном из самых атмосферных районов Санкт-Петербурга — в историческом центре города. Это отличный вариант как для комфортного собственного проживания, так и для статусной инвестиции. Квартира отличается удачной планировкой и действительно редкими для центра параметрами: — просторная кухня 15,9 м², где удобно готовить, принимать гостей и проводить семейные вечера; — две большие изолированные комнаты — 21,1 м² и 21,3 м², каждая из которых легко зонирована под спальню, гостиную, кабинет или детскую; — высокие потолки 3,3 м, создающие ощущение объёма, света и настоящей петербургской архитектурной эстетики. Квартира расположена на высоком первом этаже, что даёт удобство ежедневной жизни без ощущения «низкого» этажа. Это особенно комфортно для семей с детьми, людей старшего возраста, а также тех, кто ценит практичность. Из преимуществ, которые действительно важны: — установлены

кондиционеры, что редкость и большой плюс для центра; — выполнен ремонт в ванной комнате — можно заехать и пользоваться без дополнительных срочных вложений; — есть парковочное место во дворе, а для центра Петербурга это отдельная и очень ценная опция. Дом расположен в исторической части города, где всё находится буквально под рукой: архитектура, атмосфера старого Петербурга, прогулочные маршруты, кафе, рестораны, магазины, транспорт и вся необходимая инфраструктура для жизни. Эта квартира подойдёт тем, кто ищет: простор, характер, центральную локацию, удобство и ликвидный объект на долгие годы. Звоните, чтобы узнать подробности и договориться о просмотре. Такие предложения в центре всегда привлекают внимание. . .

#SVLRealEstate Ваш личный консультант по недвижимости Член Ассоциации Риэлторов СПб и ЛО







Move.ru - вся недвижимость России