

Создано: 17.12.2025 в 11:01

Обновлено: 10.02.2026 в 13:48

**Санкт-Петербург, Морская набережная,
35K2**

18 300 000 ₽

Санкт-Петербург, Морская набережная, 35K2

Округ

[СПБ, Василеостровский район](#)

Квартира

Количество комнат

2

Высота потолков

3 м

Жилая площадь

47.6 м²

Площадь кухни

10 м²

Общая площадь

76 м²

Этаж

5/16

Детали объекта

Тип сделки

Продам

Раздел

[Квартиры](#)

Тип балкона

балкон

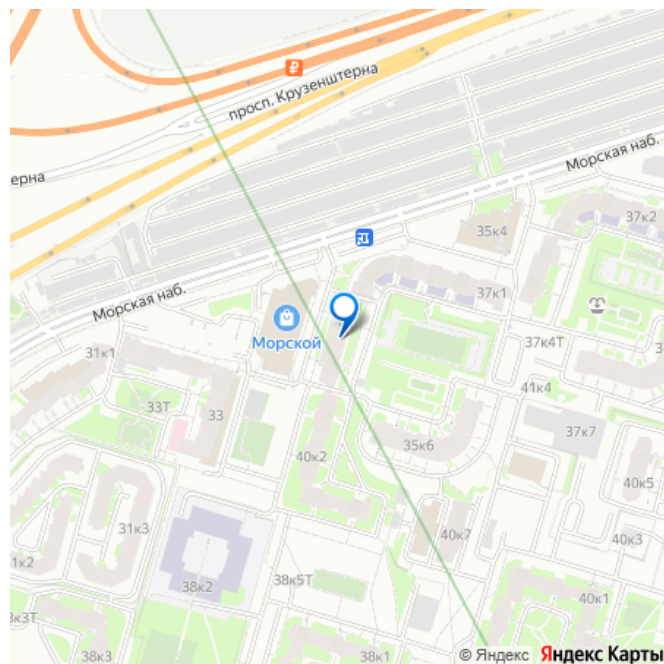
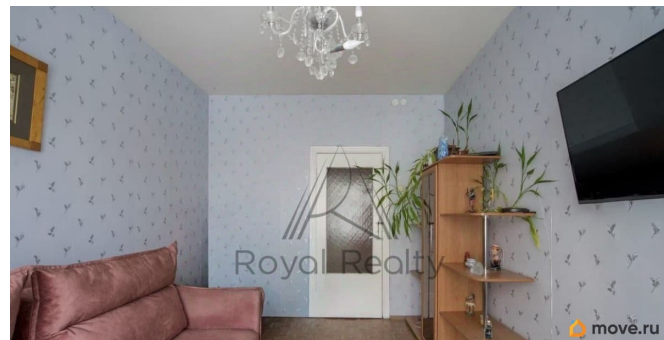
Тип санузла

<https://spb.move.ru/objects/9287462063>

Мокеева Анастасия, Royal Realty

79119184016

для заметок



раздельный

Вид из окна

на улицу

Ремонт

евро

Покупка в ипотеку

да

возможна ипотека, лифт

Описание

Арт. 127893425 Продаётся уютная и светлая 2-комнатная квартира на Васильевском острове В одном из самых привлекательных и атмосферных уголков Васильевского острова предлагается к продаже просторная и комфортабельная 2-комнатная квартира.

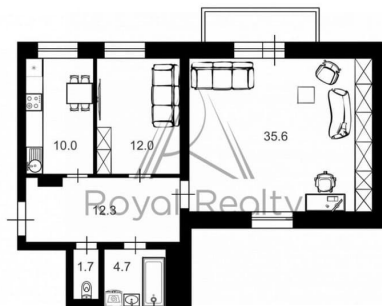
Квартира наполнена светом и уютом, а застеклённый балкон открывает захватывающий вид, который станет идеальным местом для утреннего кофе или вечернего отдыха. В квартире выполнен качественный ремонт с вниманием к деталям: • установлен современный кухонный гарнитур; • в прихожей — стильная декоративная штукатурка в сочетании с натуральной облицовкой; • продуманная планировка и приятная атмосфера для комфортной жизни. О доме: • свежевыкрашенный фасад с архитектурными элементами; • отличная звукоизоляция; • спокойные и доброжелательные соседи; • консьерж, видеонаблюдение; • идеально чистая и ухоженная парадная.

Инфраструктура: В шаговой доступности — ТЦ «Морской», школы и детские сады, новая современная игровая площадка, магазины, фитнес-клубы, поликлиника и всё необходимое для комфортной жизни.

Станция метро «Приморская» — всего 15 минут пешком. Покупателю остаётся: кухонная мебель, вместительный шкаф-купе в прихожей; мебель и техника! Звоните! С удовольствием ответим на вопросы и запишем вас на просмотр.

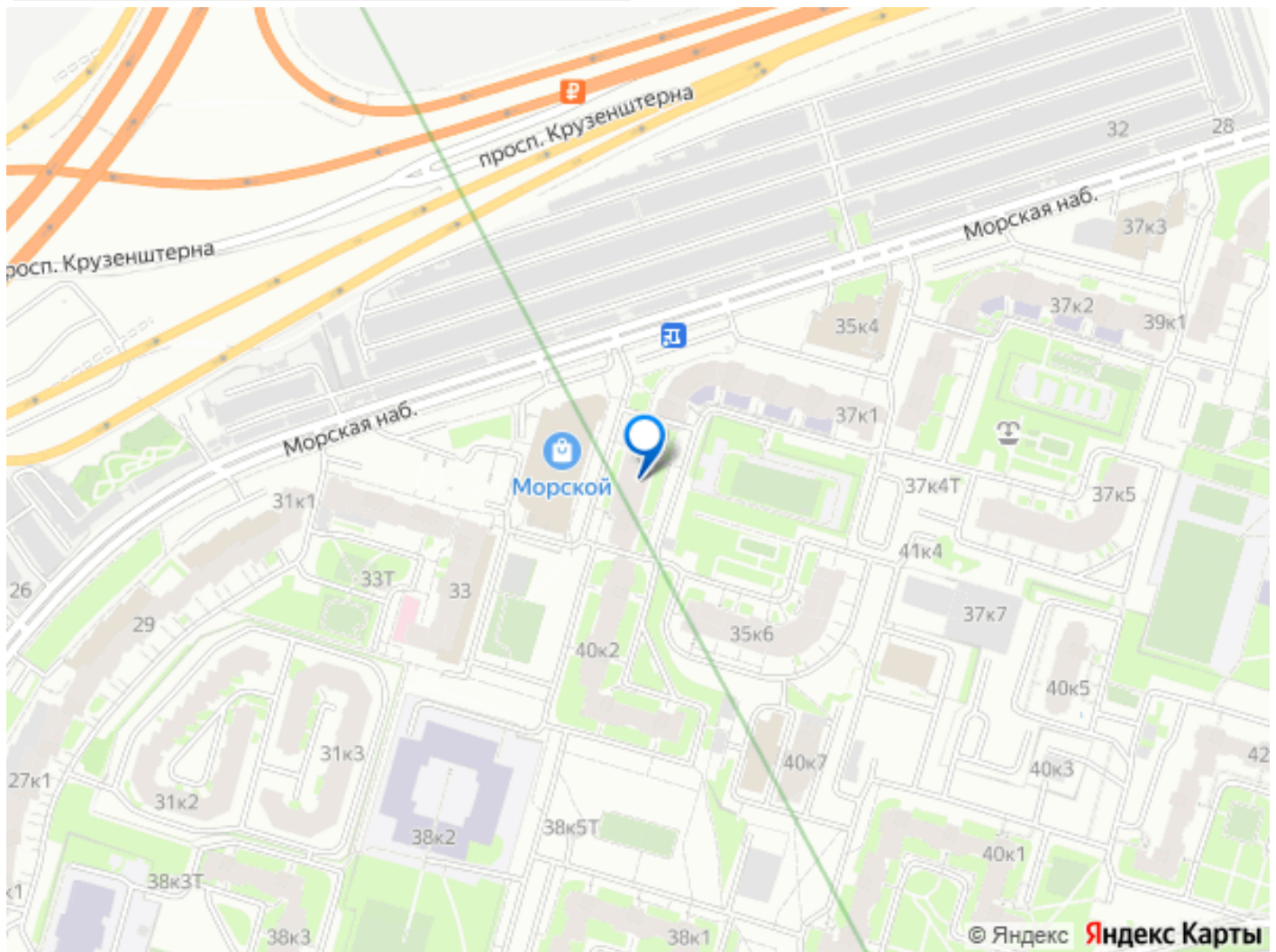


Royal Realty



move.ru





Move.ru - вся недвижимость России