

Санкт-Петербург, площадь Конституции,
1к2

25 900 000 ₽

Санкт-Петербург, площадь Конституции, 1к2

Округ

[СПБ, Московский район](#)

Квартира

Количество комнат

2

Высота потолков

3.05 м

Жилая площадь

48 м²

Площадь кухни

13.5 м²

Общая площадь

76 м²

Этаж

7/8

Детали объекта

Тип сделки

Продам

Раздел

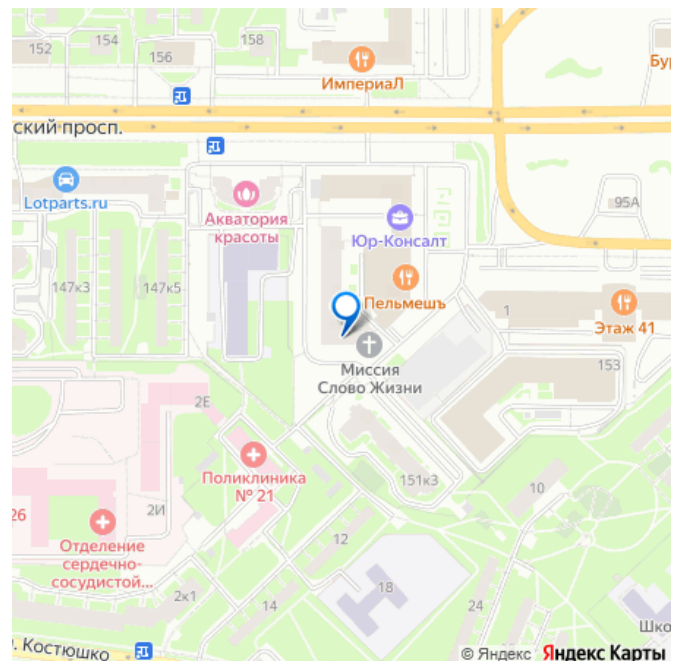
[Квартиры](#)

Тип балкона

лоджия

Тип санузла

для заметок



Ремонт

евро

Квартира в новостройке

да

Покупка в ипотеку

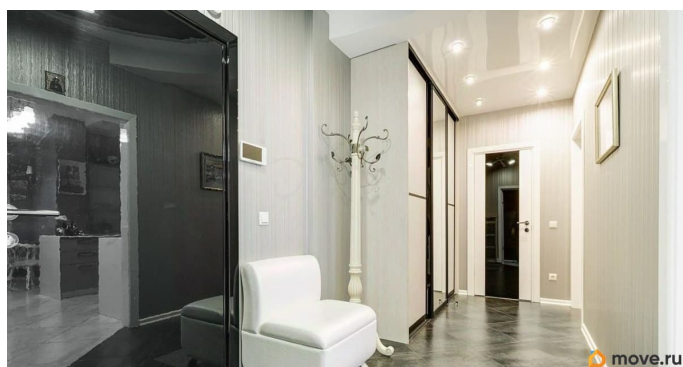
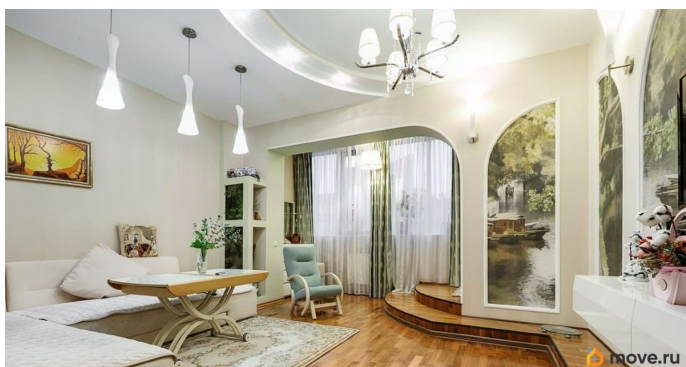
да

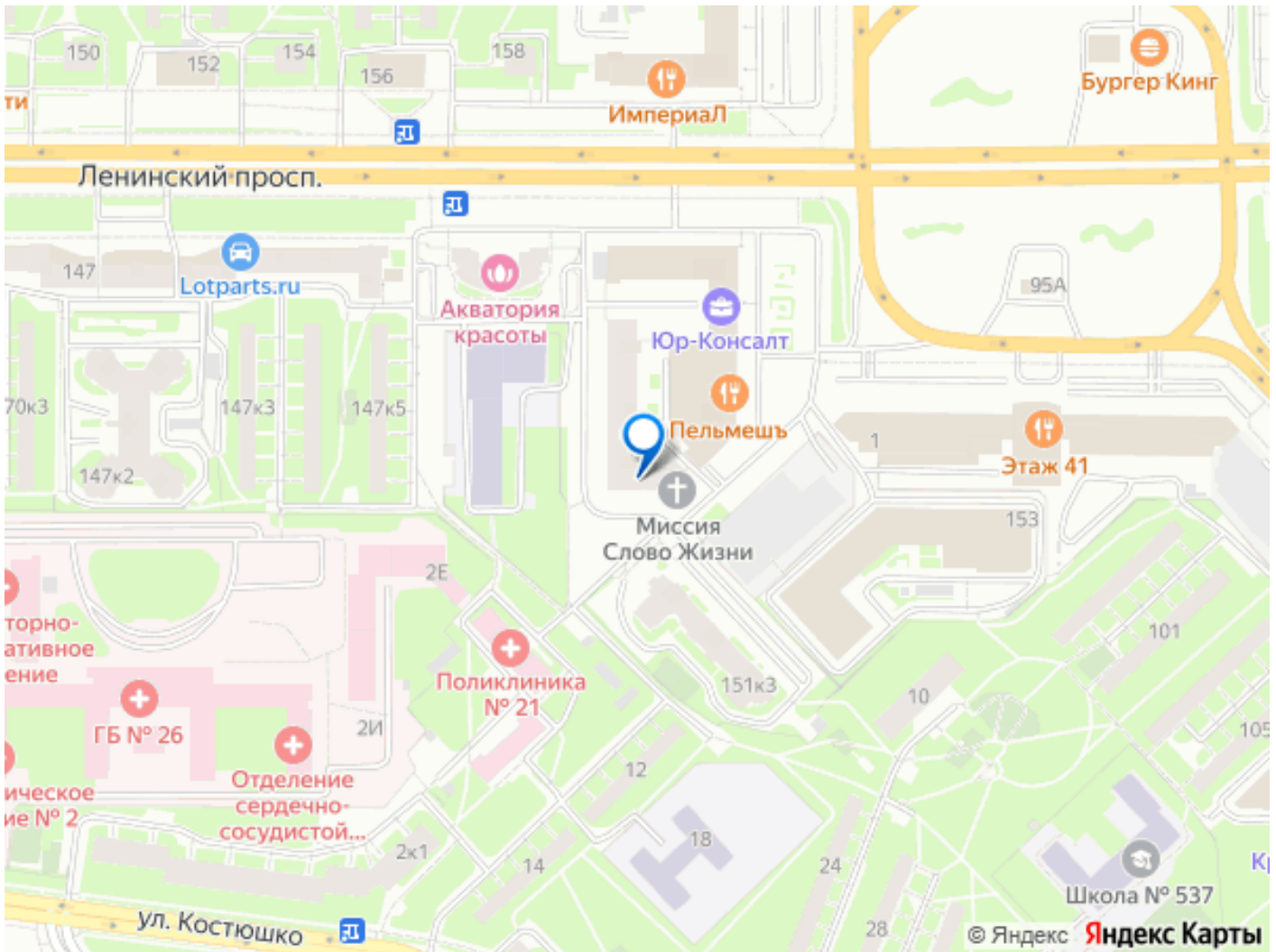
возможна ипотека, лифт, парковка

Описание

Просторная двухкомнатная квартира с высокими потолками Продаётся просторная и светлая квартира на 7 этаже с потолками 3,05 м воздух и пространство ощущаются с первых шагов! В квартире сделан качественный ремонт! Состояние ремонта отличное! Хорошие межкомнатные двери, входная дверь повышенной безопасности, качественная техника европейских производителей Bosche, AEG, встроенный холодильник и морозильная камера, кондиционер и т.д. В подарок новому владельцу остается практически вся мебель и техника. Большая гардеробная. На полу паркетная доска. Для жителей комплекса предусмотрена закрытая и безопасная территория. Также во дворе расположены детская площадка, где ваши дети смогут веселиться на свежем воздухе. Дом оборудован качественными лифтами Otis, которые спускаются прямо в паркинг, круглосуточно работает консьерж, а безопасность резидентов обеспечивается видеонаблюдением по всему периметру двора. В шаговой доступности от метро Московская (15 минут пешком). Развитая инфраструктура: детские сады, школы, магазины, банки, рестораны, поликлиники.

Удобная транспортная развязка: 5 минут до ЗСД, 20 минут до ЦЕНТРА города, 15 минут до аэропорта Пулково. Квартира без обременений. Более 5 лет в собственности. Один взрослый собственник. Документы готовы к сделке. Легкая встречная покупка. Отличный вариант для тех, кто ценит комфорт, безопасность и развитую инфраструктуру. Звоните с радостью покажу Квартиру в удобное для вас время!





Move.ru - вся недвижимость России