

🕒 Создано: 18.03.2026 в 11:19

🔄 Обновлено: 14.04.2026 в 12:03

Татьяна Юрьевна Семенова, Этажи

Санкт-Петербург

79817042822

Санкт-Петербург, улица Парфеновская,

6к1

41 000 000 ₹

Санкт-Петербург, улица Парфеновская, 6к1

Округ

[СПБ, Адмиралтейский район](#)

Квартира

Количество комнат

2

Высота потолков

2.77 м

Жилая площадь

35.9 м²

Площадь кухни

25.4 м²

Общая площадь

76 м²

Этаж

14/16

Детали объекта

Тип сделки

Продам

Раздел

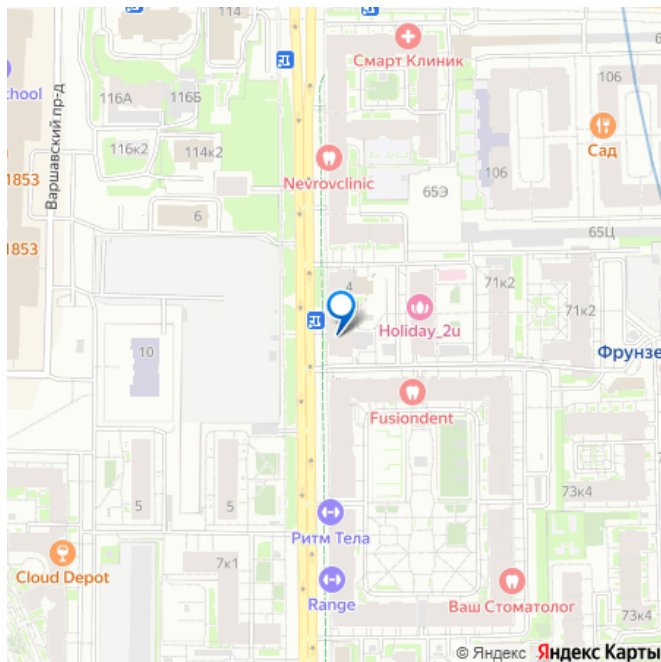
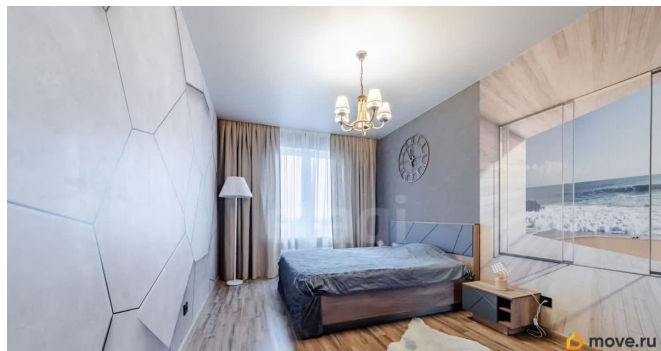
[Квартиры](#)

Тип балкона

балкон

Тип санузла

для заметок



раздельный

Вид из окна

на улицу

Ремонт

дизайнерский

Квартира в новостройке

да

Год сдачи

3 квартал 2022 г.

лифт, парковка

Описание

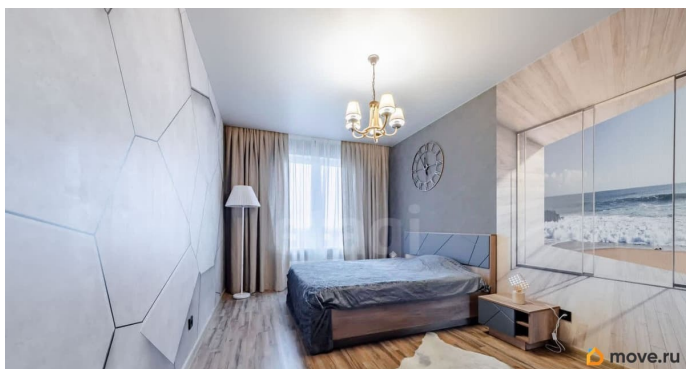
Авторский интерьер по дизайн-проекту: гармония индивидуального стиля и безупречных технологий. ЖК «PROMENADE» у метро Фрунзенская. Это не просто квартира, а законченное произведение дизайнерского искусства, расположенное в сердце Адмиралтейского района. Предложение для тех, кто ценит безупречный вкус, статусное расположение и панорамную перспективу на главные символы Санкт-Петербурга.

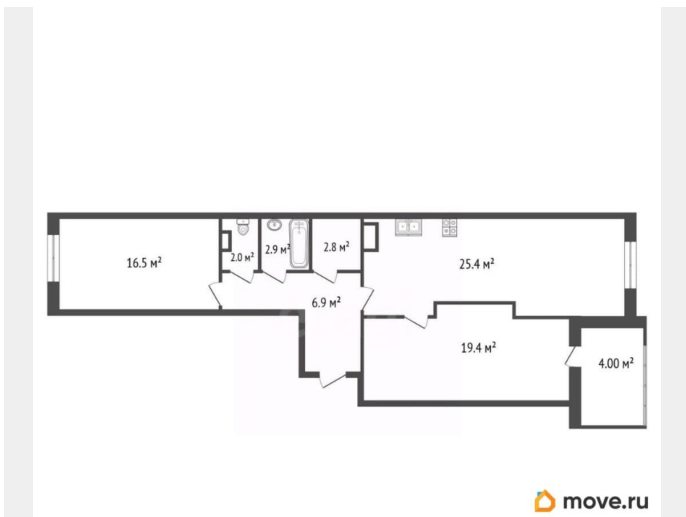
Изюминка квартиры - панорамные окна.

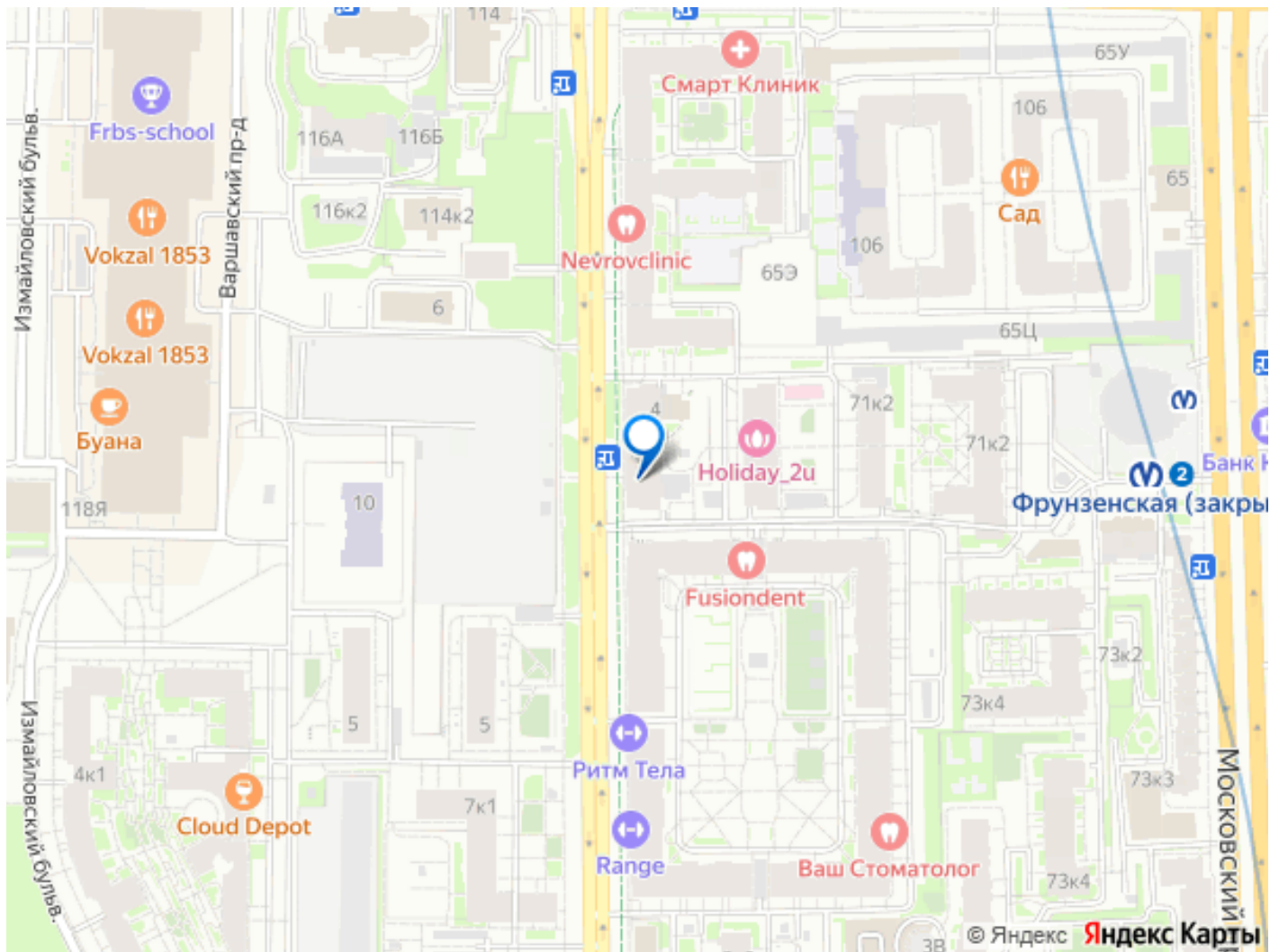
Каждый день вы будете начинать с созерцания золотых куполов Троицкого и Исаакиевского соборов, силуэтов исторического центра и завораживающей панорамы ночного города. Эти виды — бесценный актив, подчеркивающий исключительность вашего адреса.

Безупречная отделка и инженерная точность: высокие потолки (2.7 м), увеличенные световые проемы. Кухня изготовлена по индивидуальному проекту, где гармонично интегрирована полноразмерная техника премиум-класса (холодильник Side-by-Side, духовой шкаф, варочная панель,

посудомоечная машина). Атмосфера уюта: живой биокамин создает неповторимую теплую ауру в гостиной. Пространство для себя: просторная гардеробная комната и отдельный санузел с современной стиральной машиной. Один собственник. PROMENADE: жилой комплекс бизнес-класса (2021 г., монолитно-каркасная технология) предлагает не просто двор, а целую философию жизни: Прогулочный променад с арками и фонтанами, розарий и лавандовая площадь воссоздают атмосферу французского Прованса в сердце Северной столицы. Максимальная безопасность: охраняемая территория с видеонаблюдением, закрытый двор без машин. Технологический комфорт: «умный дом» imHOME, бесшумные лифты. Гарантия мобильности: отапливаемый подземный паркинг и наземная гостевая парковка. 10 минут до исторического центра. Парадный Московский проспект и набережная Обводного канала — залог безупречной транспортной доступности. Быстрый выезд на ЗСД (8 мин) и дорога в аэропорт «Пулково» (25 мин). Приватный показ . Возможен обмен на Вашу недвижимость Код пользователя: 20147 Номер в базе: 11846855







Move.ru - вся недвижимость России