

🕒 Создано: 31.03.2026 в 09:21

🔄 Обновлено: 31.03.2026 в 09:22

**Собственник**

**79817320751**

**Санкт-Петербург, бульвар Александра**

**Грина, 1**

**13 500 000 ₹**

Санкт-Петербург, бульвар Александра Грина, 1

Округ

[СПБ, Василеостровский район](#)

### Квартира

Количество комнат

2

Общая площадь

76 м<sup>2</sup>

Этаж

16/19

### Детали объекта

Тип сделки

Продам

Раздел

[Квартиры](#)

Тип балкона

лоджия

Вид из окна

на улицу

Квартира в новостройке

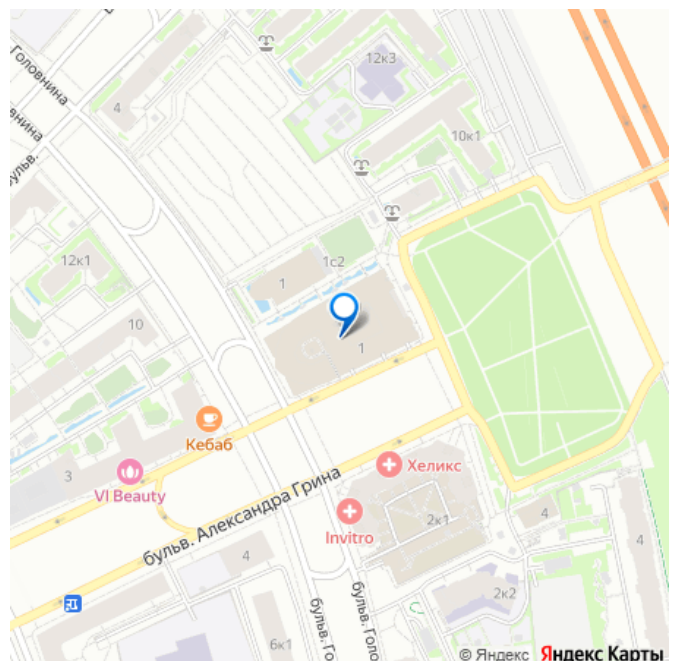
да

Покупка в ипотеку

да

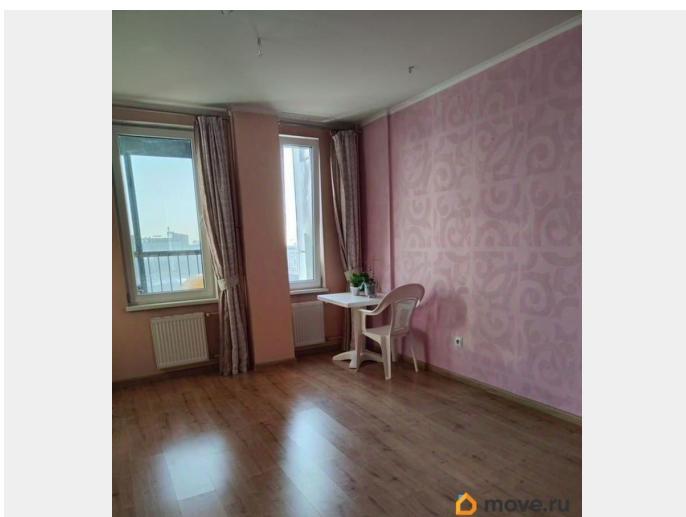
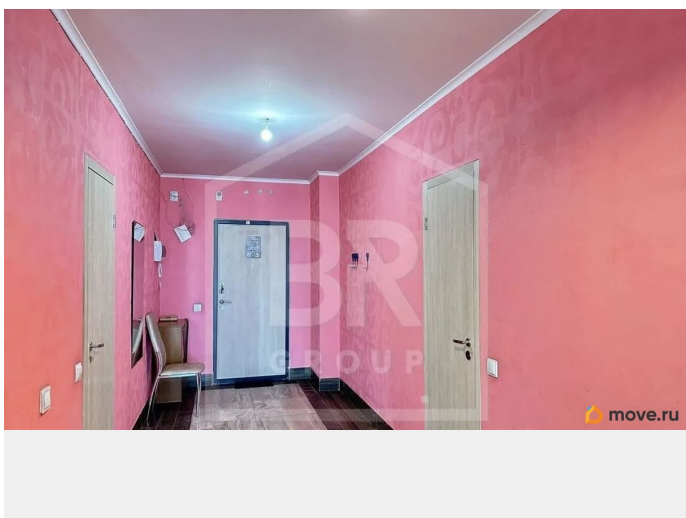
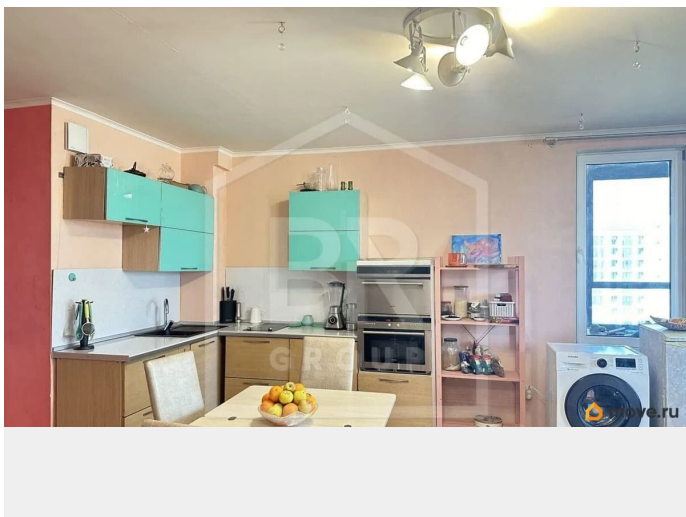
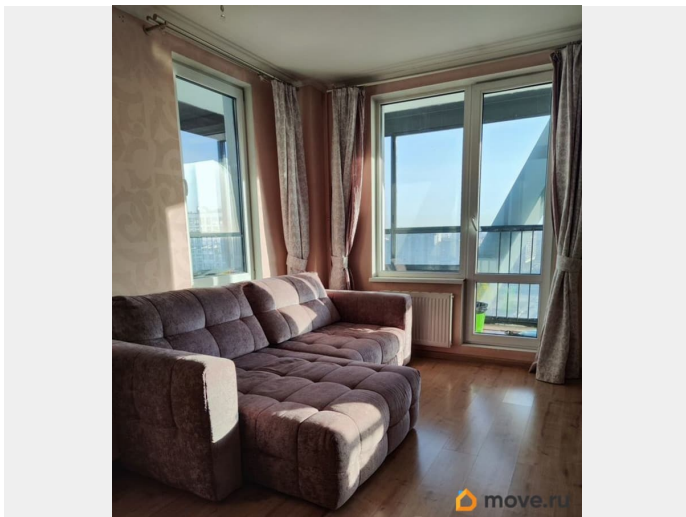
возможна ипотека, лифт, парковка

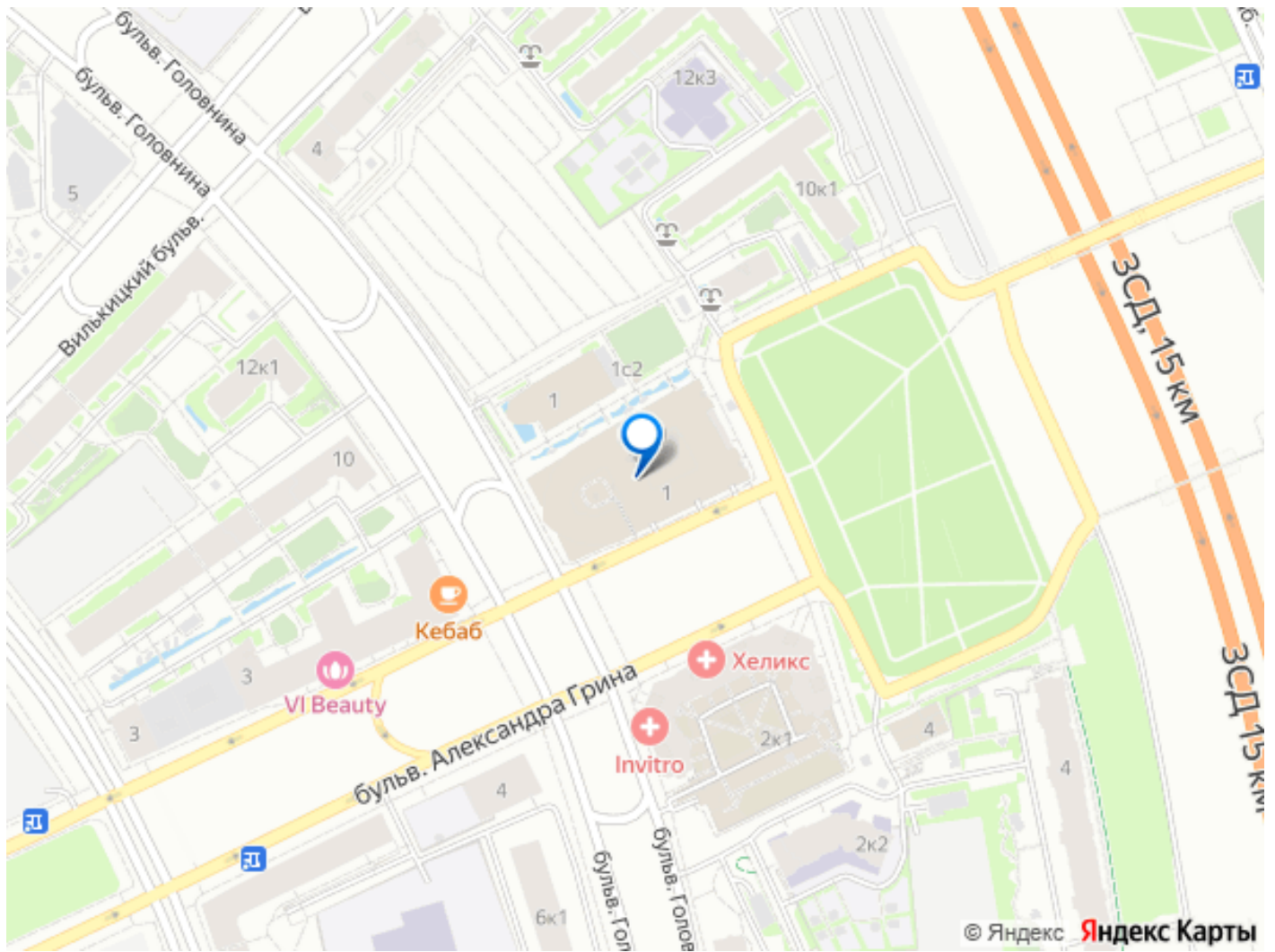
для заметок



## Описание

Апартаменты с видом на гос.Космос (Прибалтийская) и парк Европы. 76,2 + 15,6 (лоджия) =91,8м<sup>2</sup> Две гардеробные комнаты 8,6 и 3,1 м.2 , большая лоджия. Потолок и стены Звуко и Тепло изолированы экологически чистыми материалами. В квартире зимой тепло, а летом не жарко и всегда Тихо. Окна смотрят на Северо-Восток и летом солнце освещает лоджию примерно до 11.00. Находиться на ней приятно весь день (тепло, но не жарко). В ванной комнате и прихожей финские теплые полы. В ванной комнате, сделан специальный слив с трапиком и уклоном пола. Интернет от Ростелекома по оптоволокну. В доме имеется 8 этажный паркинг. Парковочных мест в избытке. Всегда можно снять в аренду парковочное место, например на зимний период, и выходя из машины с покупками следовать к нужному Вам лифту, минуя снег и лужи. Планировка дома в виде корабля позволяет, не выходя на улицу, посетить магазины, салоны и мастерские, находящиеся в доме. Рядом с квартирой 5 лифтов, один из них с панорамным остеклением. Удобный выезд к ЗСД. Залив и красивая набережная в 10 мин. пешком, Рядом спортивная площадка, велодорожки, зоны отдыха, поющий фонтан. Один взрослый собственник. Без обременений.





Move.ru - вся недвижимость России