

Создано: 21.01.2026 в 22:24

Обновлено: 05.02.2026 в 13:22

Санкт-Петербург, улица Архивная, 4

20 830 000 ₽

Санкт-Петербург, улица Архивная, 4

Округ

[СПБ, Невский район](#)

Квартира

Количество комнат

2

Жилая площадь

32 м²

Площадь кухни

13 м²

Общая площадь

77.22 м²

Этаж

18/20

Детали объекта

Тип сделки

Продам

Раздел

[Квартиры](#)

Тип балкона

лоджия

Квартира в новостройке

да

Год сдачи

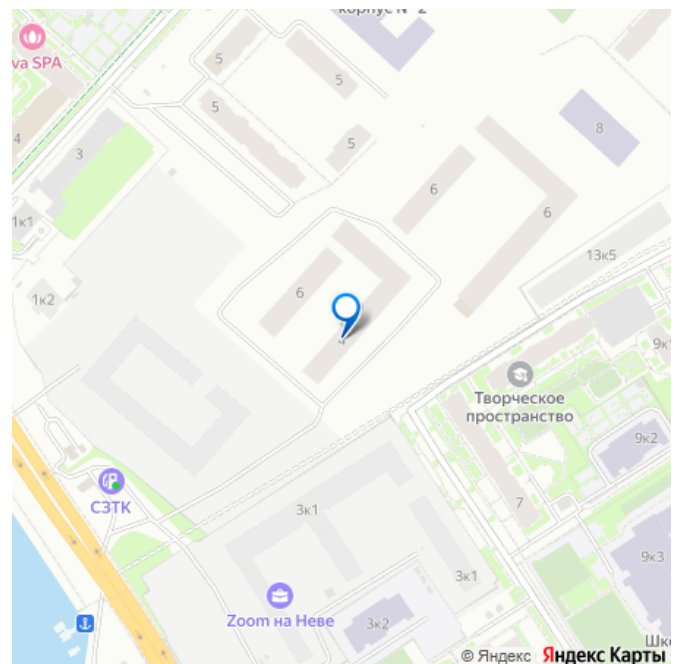
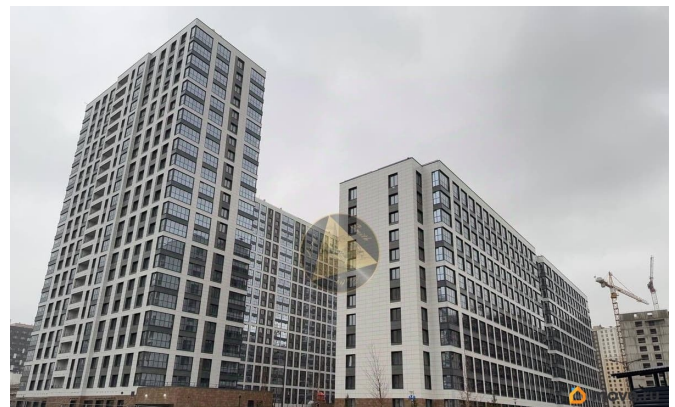
4 квартал 2025 г.

<https://spb.move.ru/objects/9288939771>

Брокер элитной недвижимости, Lange
and Smith

79884712419

для заметок

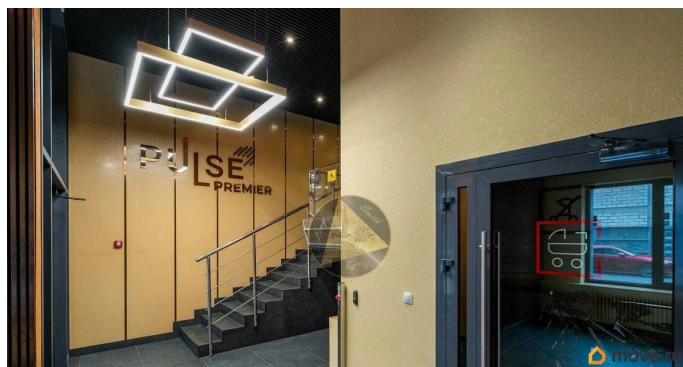
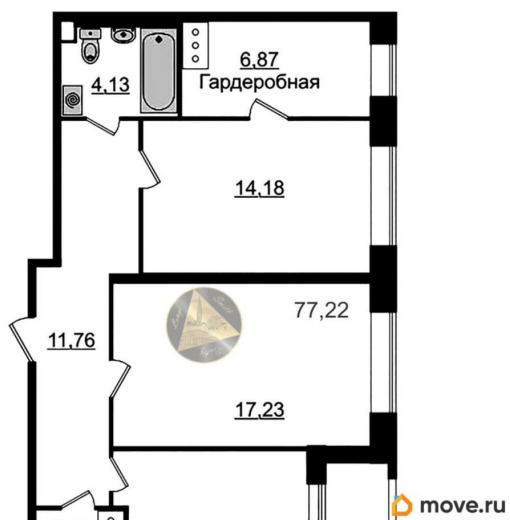
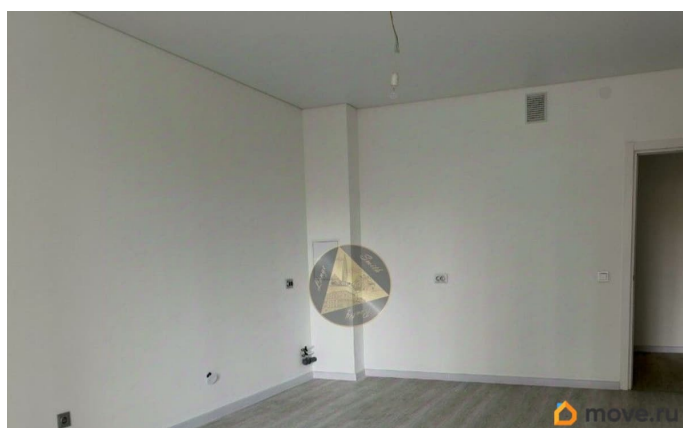
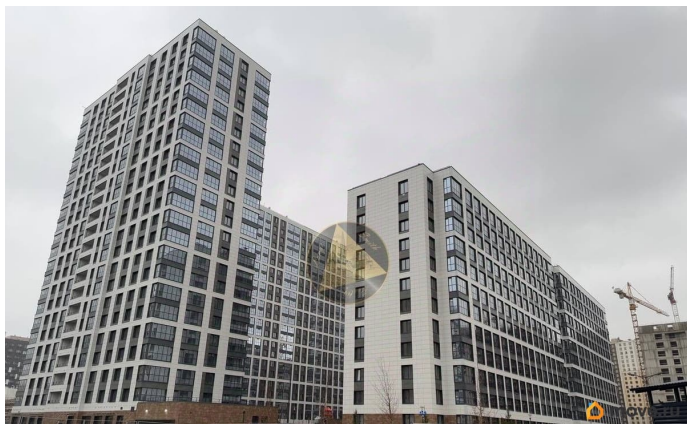


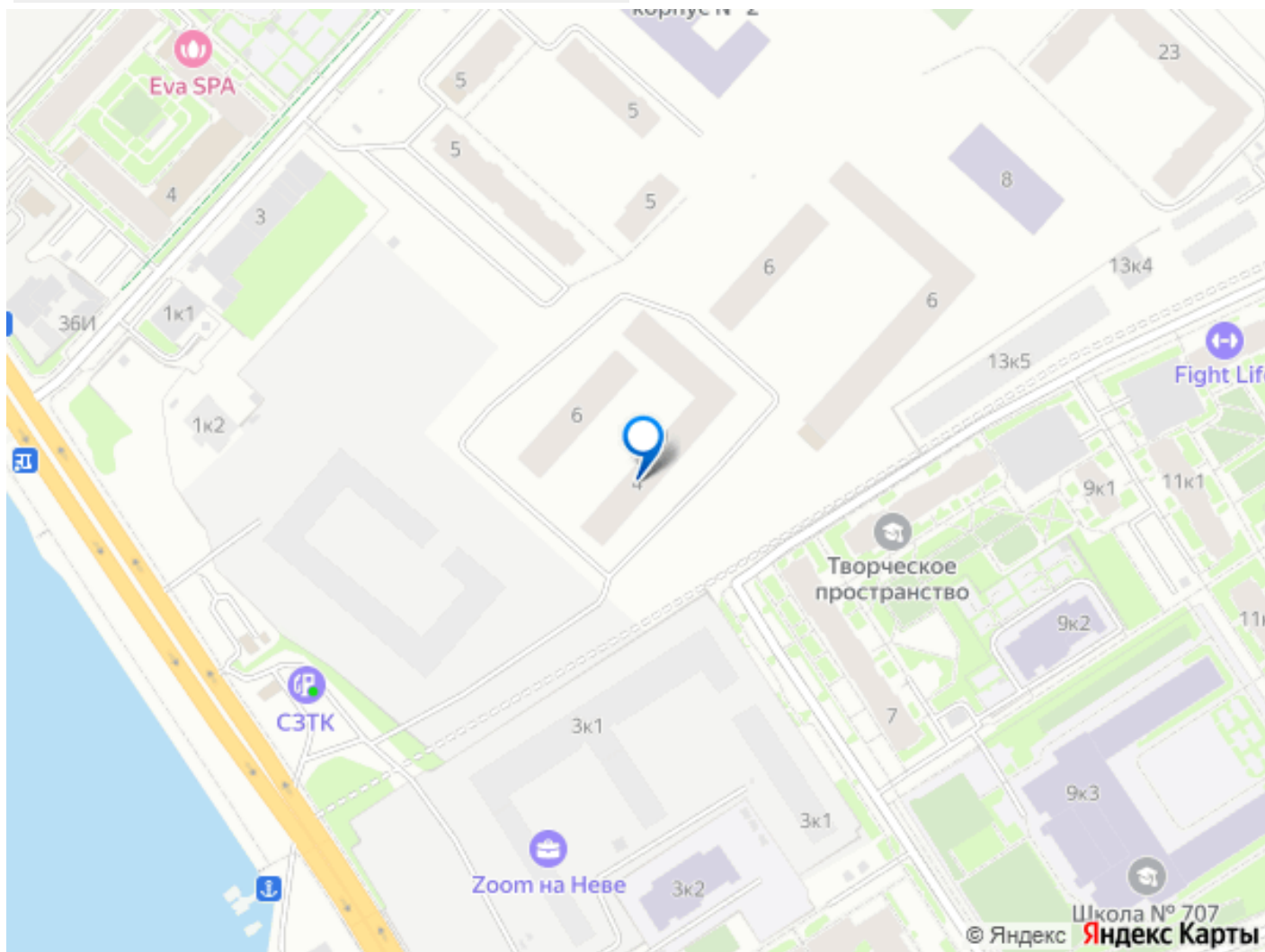
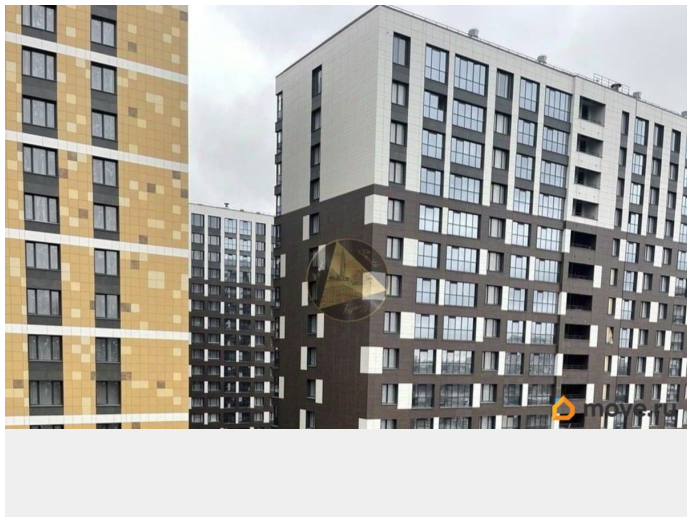
возможна ипотека, лифт, парковка

Описание

Срочно продаётся 2-комнатная квартира общей площадью 77.22 м2. в Невском районе Санкт-Петербурга. Квартира в доме комфорт-класса в районе с развитой инфраструктурой. Отличный вариант для тех, кто хочет жить в спокойном квартале в окружении природы. О квартире: - Квартира находится на 18 этаже 20-этажного дома - Общая площадь квартиры 77.22 м2 - Уютная спальня 14.18 м2 - Просторная детская 17.23 м2 - Светлая кухня 13.00 м2 - Гардеробная с окном 6.87 м2 - Раздельный санузел 4.13 + 2.80 м2 - Застеклённая лоджия 3.90 м2 PRO дом и район: - Для владельцев автомобилей предусмотрен многоуровневый паркинг на 353 машиноместа. - В ЖК реализована концепция умного дома SetlHome, которой можно управлять со смартфона. В каждой квартире установлены датчики для защиты от протечек, проникновения дыма и взлома. - Корпуса объединяет пешеходный променад, по которому можно прогуляться до набережной и главной площади. Во дворах расположены качели, лежаки, лужайка для йоги, амфитеатр со сценой. - Для детей оборудованы детские площадки SetlKids, а также стадион для занятий спортом или командных игр. Внутри квартала предусмотрены своя школа на 1550 мест и 3 детских сада на 650 мест. - Жилой комплекс расположен в районе с развитой торговой и социальной инфраструктурой в окружении 3 парков: Строителей, Есенина и Боевого братства. - До центра города можно

добраться за 10 минут транспортом, до КАД — 15 минут. До метро Проспект Большевиков и Ул. Дыбенко — 10 минут транспортом. Прямая продажа, один правообладатель. Не упустите свой шанс! Звоните прямо сейчас, пока объект в наличии!





Move.ru - вся недвижимость России