

Санкт-Петербург, бульвар Вилькицкий, 7

27 000 000 ₽

Санкт-Петербург, бульвар Вилькицкий, 7

Округ

[СПБ, Василеостровский район](#)

Квартира

Количество комнат

2

Высота потолков

2.8 м

Жилая площадь

34.5 м²

Площадь кухни

22.2 м²

Общая площадь

77.5 м²

Этаж

9/20

Детали объекта

Тип сделки

Продам

Раздел

[Квартиры](#)

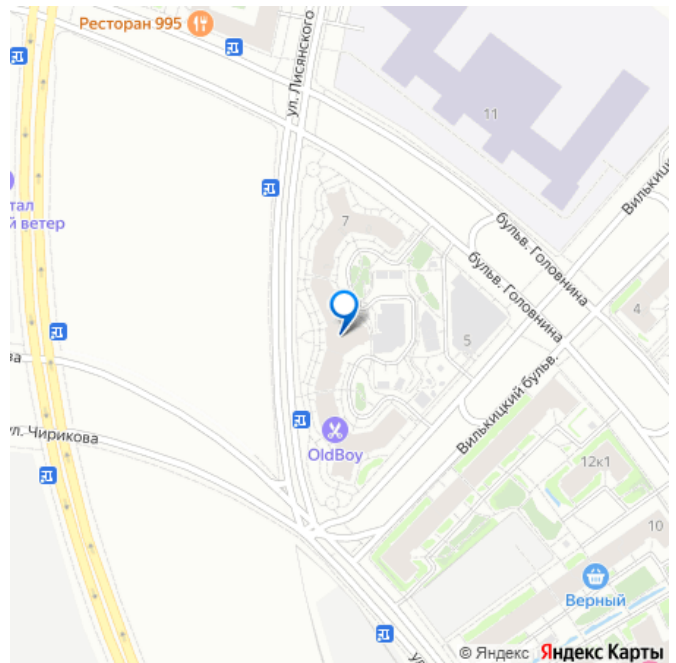
Тип балкона

2 лоджии

Тип санузла

совмещенный

для заметок



Вид из окна

на улицу

Ремонт

евро

Квартира в новостройке

да

Год сдачи

4 квартал 2020 г.

Покупка в ипотеку

да

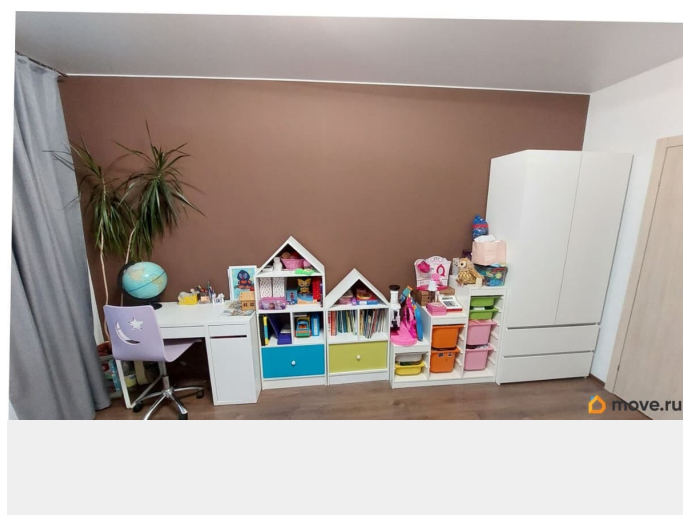
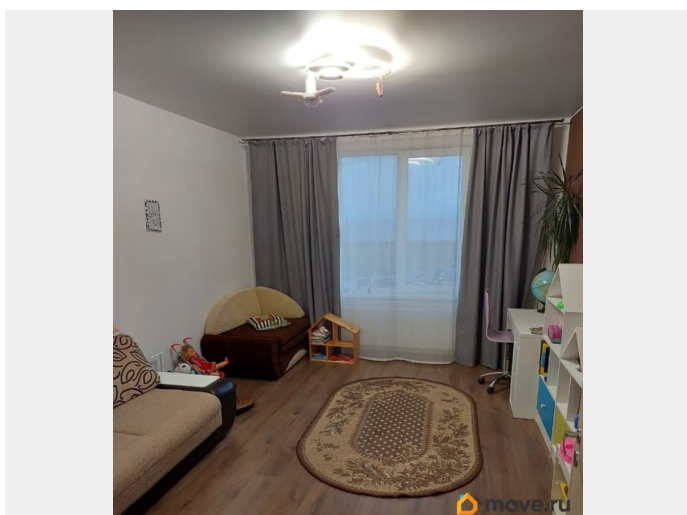
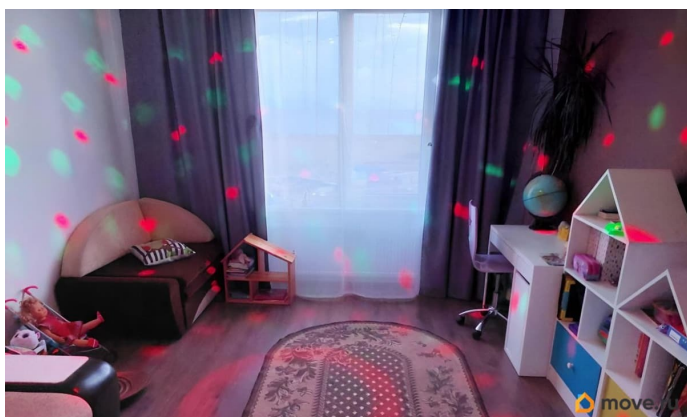
возможна ипотека, лифт, парковка

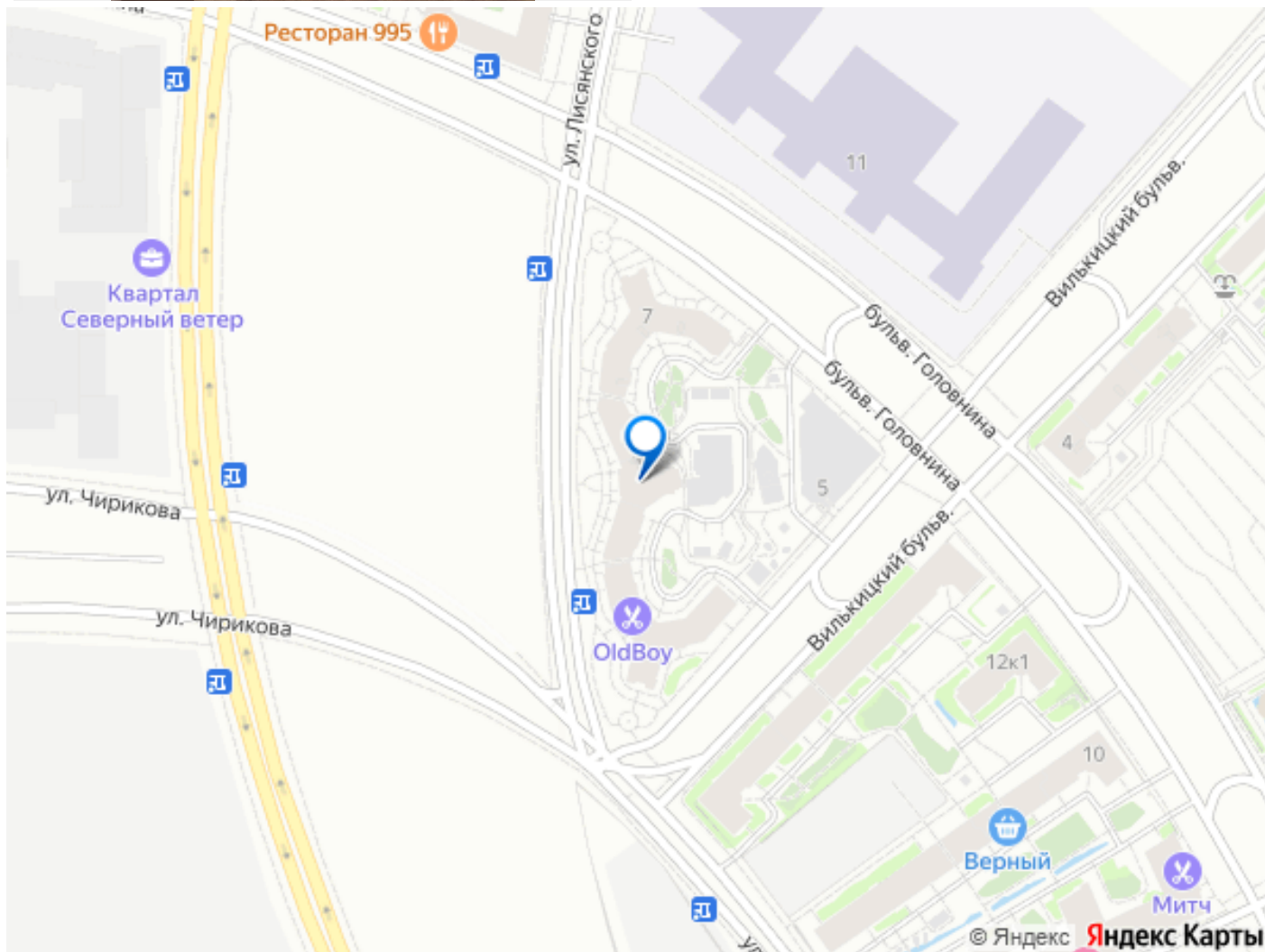
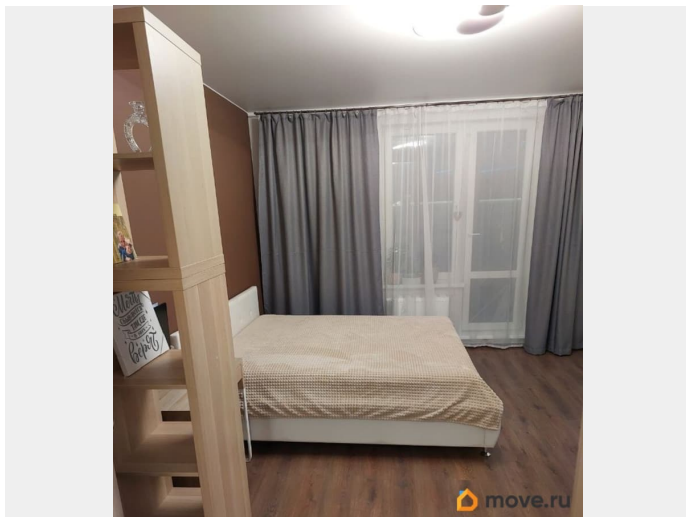
Описание

Уникальное предложение! Для тех, кто искал размеренную жизнь в благоприятном, экологически-чистом месте в современном ЖК с развитой и продолжающей развиваться инфраструктурой в центре СПб у залива и пониманием инвестиционной привлекательности на перспективу. Видовая, уютная, тёплая, светлая, просторная и комфортная квартира, правильной планировки формата Е3 с большой кухней-гостиной, двумя сан. узлами, удобной прихожей ,отделяющей входную зону от основной зоны, просторными комнатами и двумя большими лоджиями с панорамным остеклением AGC Stopsol Phoenix Grey в современном ЖК Светлый мир «Тихая Гавань». Общая площадь квартиры с лоджиями 88.5м2. Вид из окон на финский залив, молодой парк, уютный закрытый двор, морскую набережную. Стороны света: Восток-Запад. Качественная сантехника Duravit, am.pm.,Jacob Delafon. Электрика Schneider Electric/EKF. Всё освещение в квартире диодное, с возможностью изменения яркости

и цветовой температуры как с выключателей, так и дистанционно с пульта. Дом без квартир-студий и крошечных 1к квартир, что подтверждает формат семейности и отсутствия посторонних хождений. На этаже мало квартир, чистые просторные входные группы (холлы) и МОПы, с регулярными уборками, 2 тихих грузо-пассажирских лифта Otis Gen2. Закрытая, очень хорошо освещённая вечером территория с ландшафтным дизайном, игровыми зонами, зонами отдыха, спорта, барбекю и кафе. Детские игровые площадки датской фирмы КОМРАН. Круглосуточная охрана. Удобные входные группы, без ступенек. Двор без машин. Закрытый паркинг. Территория ЖК Светлый мир Тихая гавань... участвовала в номинации Golden Trezzini Awards/ addawards на лучший Ландшафтный дизайн и городская среда в 2019г. Первый этаж дома и паркинга отведён под коммерческие помещения, размещены продуктовые, косметические магазины, спортзал, ПВЗ маркетплейсов, почта РФ, ветеринарный врач, барбершоп, аптеки и т.д. Через дорогу школа N700 и школа Газпром - Сильное начало + ФОК. Финский залив с прогулочной набережной, детские сады, социальные объекты, линейный парк с одним из самых больших светомузыкальных фонтанов СПб в шаговой доступности. Рядом панорамный ресторан Хорошие люди Внутри, ресторан грузинской кухни, спортзалы/фитнес, магазины, детские площадки и т.д. Удобный выезд на ЗСД. Рядом остановки общественного транспорта. Приятными и не менее важными для Вас бонусами будут тихие приятные соседи, невысокая стоимость ЖКУ с возможностью оплаты через мобильное приложение УК и никакой уплотнительной застройки под окнами из серии дом — окна в окна.

Управляющая компания Светлый мир вошла в тройку лучших управляющих компаний Северо-Западного федерального округа по итогам ежегодного всероссийского рейтинга Лучшая УК России в 2025г. Прямая продажа, квартира без обременений. Полная стоимость в договоре. 2 взрослых собственника. Покупалась по ДДУ. Ключи получены в 2022г. Без материнского капитала. Быстрый выход на сделку.





Move.ru - вся недвижимость России