

Создано: 04.02.2026 в 08:39

Обновлено: 06.02.2026 в 21:41

<https://spb.move.ru/objects/9288939760>

**Евгений Беликов, Будь первым**

**79119973045**

**Санкт-Петербург, Ленинский проспект,  
114**

**19 990 000 ₽**

Санкт-Петербург, Ленинский проспект, 114

Округ

[СПБ, Кировский район](#)

Улица

[проспект Ленинский](#)

## Квартира

Количество комнат

2

Высота потолков

2.8 м

Жилая площадь

39.6 м<sup>2</sup>

Площадь кухни

13.4 м<sup>2</sup>

Общая площадь

77.6 м<sup>2</sup>

Этаж

21/24

## Детали объекта

Тип сделки

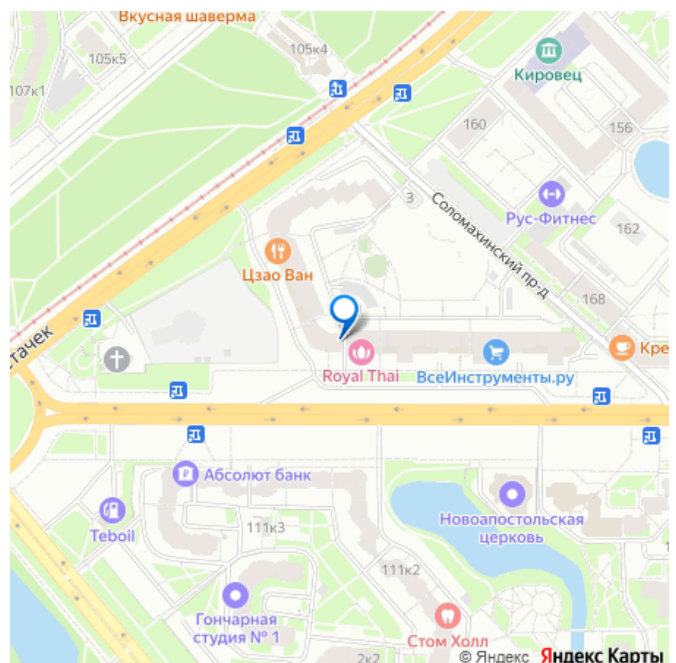
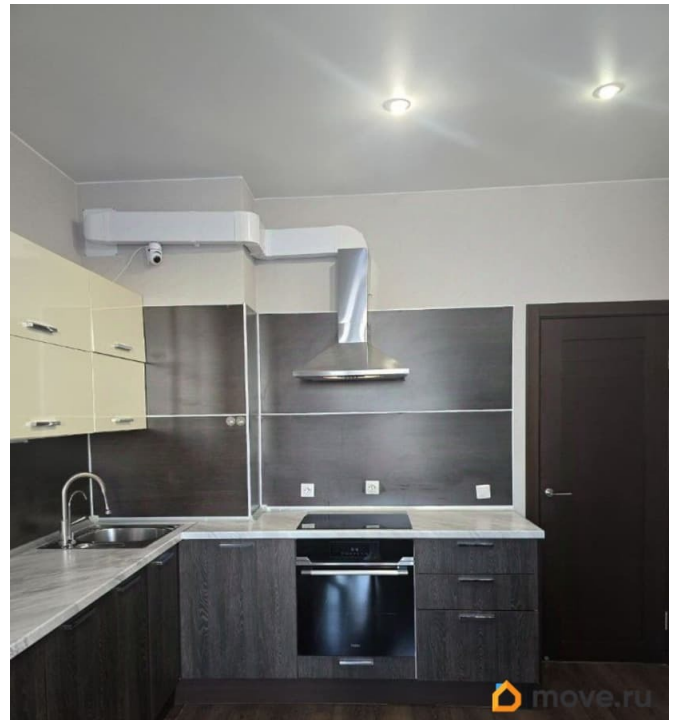
Продам

Раздел

[Квартиры](#)

Тип балкона

для заметок



балкон

Тип санузла

два

Ремонт

евро

Квартира в новостройке

да

Покупка в ипотеку

да

возможна ипотека, лифт, парковка

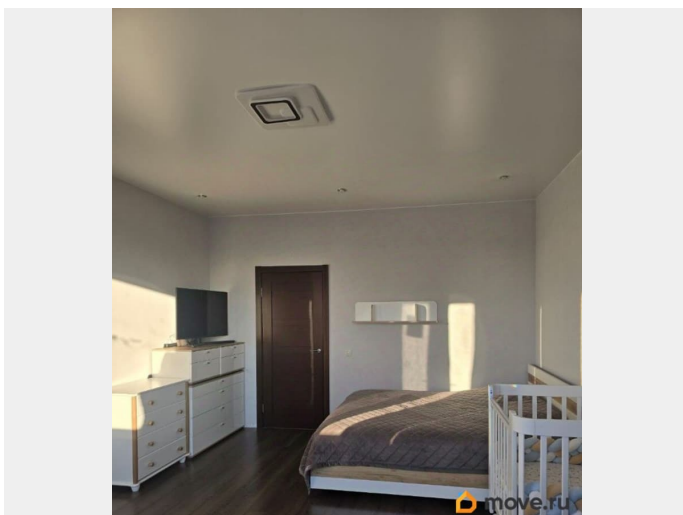
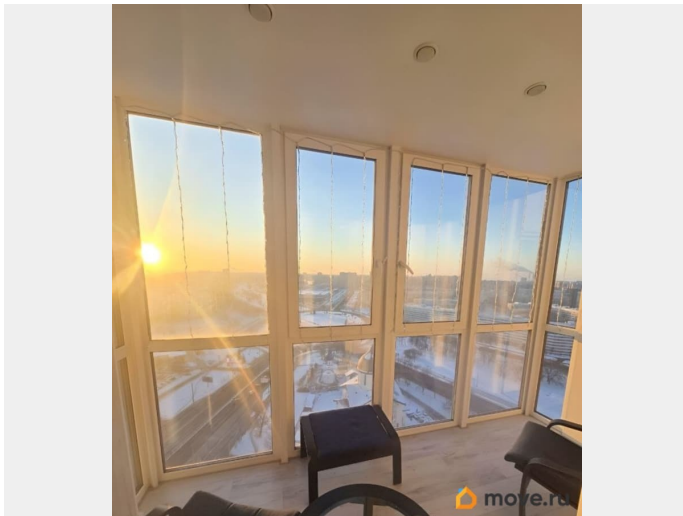
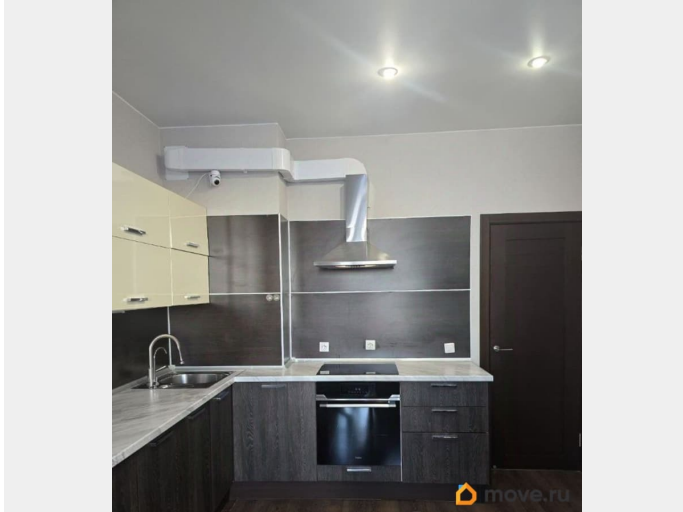
## Описание

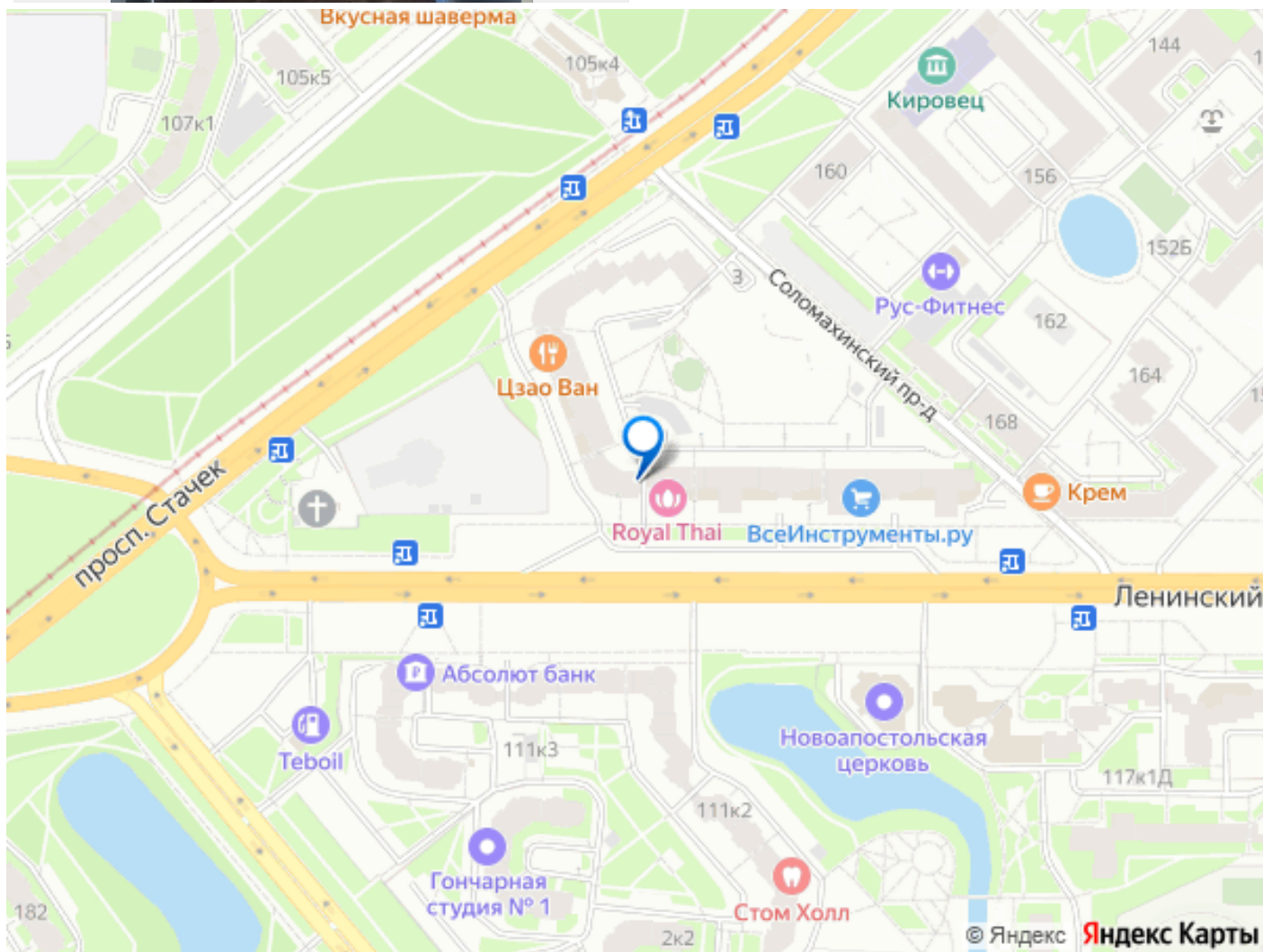
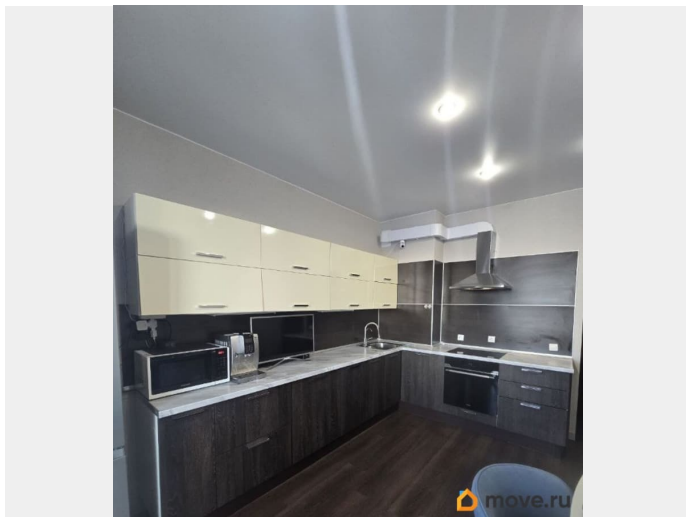
ВИДОВАЯ и ГОТОВАЯ к ПРОЖИВАНИЮ квартира в доступности от МЕТРО и рядом с ПАРКОМ! В ПРЯМОЙ продаже ПРОСТОРНАЯ двухкомнатная квартира с качественным ремонтом в жилом комплексе БИЗНЕС-класса Монплеzir, расположенном в зеленой зоне Кировского района Санкт-Петербурга! У нас подготовлены все документы, быстрая и простая сделка - успеите купить! ВЫ ОЦЕНИТЕ НАШИ ПРЕИМУЩЕСТВА: - юридически чистые документы; - качественный ремонт; -очень редкая и функциональная планировка; -высокие потолки дают ощущение простора и свободы (h=2.88м); -впечатляющий панорамный вид из окон с перспективой; -большой утепленный балкон с витражным остеклением (S=5.4 кв.м.); -закрытая автомобильная парковка внутри периметра двора за шлагбаумом; -доступность двух станций метро, близость уникальных парков и удобная для жизни локация. КОМУ ИДЕАЛЬНО ПОДОЙДЕТ КВАРТИРА: -для тех, кто хочет переехать в полностью готовую к проживанию квартиру; -для тех, кто хочет

жить в развитом районе города с хорошей экологией, оставаясь в доступности от метро;

- для тех, кто хочет вложить средства в высоколиквидную недвижимость. НАША КВАРТИРА: -готова к Вашему переезду; теплая, светлая, чистая и аккуратная; -удобная планировка и расположение помещений позволят Вам грамотно и рационально организовать пространство; -хорошая шумоизоляция (соседей не слышно);
- кухонный гарнитур с бытовой техникой и некоторые другие предметы интерьера останутся покупателю! НАШ ДОМ И ДВОР: -закрытое внутреннее пространство с детской игровой зоной; -диспетчерская служба, круглосуточная охрана и видеонаблюдение;
- 4 грузопассажирских лифта; -для автовладельцев предусмотрен подземный отапливаемый паркинг. ИНФРАСТРУКТУРА И ОКРУЖЕНИЕ: -наш дом расположен в благоприятном для жизни районе с оптимальным сочетанием городской среды и природных зон; сегодня это полностью сложившийся развитый район с торговой, развлекательной, социальной и коммерческой инфраструктурой; -до станций метро Ленинский проспект и Юго-Западная всего 10-15 минут ходьбы; остановки наземного транспорта возле дома (отличное транспортное сообщение); -в пешей доступности детские сады, учебные заведения разного профиля, детская и взрослая поликлиники, магазины, пекарни, кафе, рестораны, торговые центры, пункты выдачи интернет-заказов, организации сферы услуг, МФЦ и фитнес-клубы; в 10-ти минутах от дома выезд на КАД и за ЗСД; -рядом с домом прогулочная зеленая зона и Воронцовский сквер с красивым прудом, в 15-ти минутах от дома - природный лесопарк Александрино, в 20-ти минутах живописный

Полежаевский парк. ДОКУМЕНТЫ И УСЛОВИЯ  
СДЕЛКИ: -прямая продажа; -более 6 лет в  
собственности, полная стоимость в договоре;  
-один взрослый собственник (без  
обременений и долгов, личное присутствие  
на сделке, материнский капитал не  
использовался); -в квартире нет  
зарегистрированных лиц; перепланировок  
нет. Вам обязательно у нас понравится!  
Приглашаем на просмотр!





Move.ru - вся недвижимость России