

🕒 Создано: 26.08.2025 в 13:07

🔄 Обновлено: 20.01.2026 в 18:33

**RBI, RBI**

**79390311269**

**25 176 059 ₹**

Округ

[СПБ, Фрунзенский район](#)

для заметок

### Квартира

Количество комнат

2

Высота потолков

2.7 м

Жилая площадь

24.5 м<sup>2</sup>

Площадь кухни

24.3 м<sup>2</sup>

Общая площадь

77.7 м<sup>2</sup>

Этаж

3/14

### Детали объекта

Тип сделки

Продам

Раздел

[Квартиры](#)

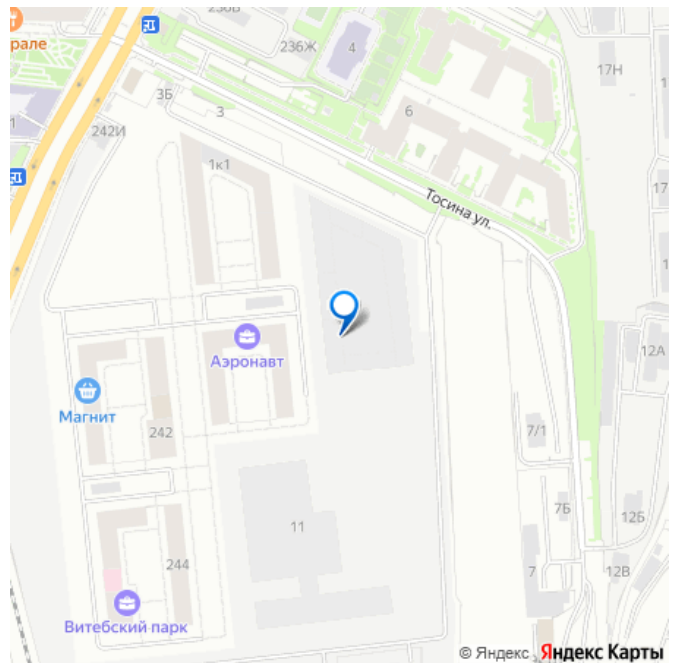
Ремонт

с отделкой

Квартира в новостройке

да

Год сдачи



Покупка в ипотеку

да

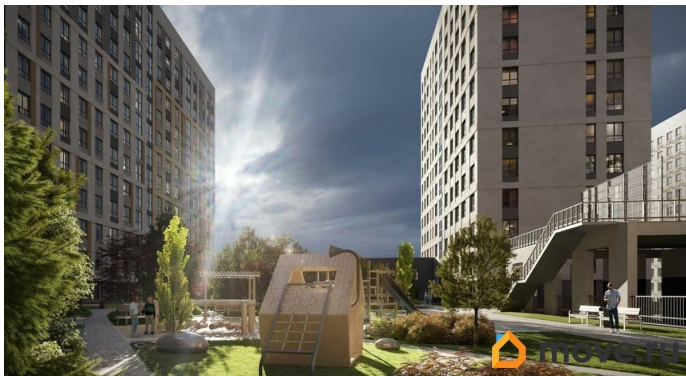
---

возможна ипотека, лифт, парковка

## Описание

«Куинджи». Дом высокого класса от RVI на Лиговском проспекте в историческом центре Петербурга. Дом строится в перспективном районе на Лиговском проспекте в пешей доступности от метро «Обводный канал». «Куинджи» — проект, который завершает строительство в этой уникальной локации: будущие жители заедут в благоустроенный жилой кластер. Отсюда удобно добраться до любой точки города — аэропорта «Пулково», Московского вокзала и достопримечательностей исторического центра. Рядом ТРЦ «Лиговъ» с популярными магазинами и кафе, кинотеатром, разнообразными досуговыми возможностями. магазинами одежды и ресторанами. Легко добраться до главного городского ТРЦ «Галерея», модных фудкортов Vokzal 1853 и «Московского рынка». Дизайн-код проекта вдохновлён творчеством русского художника Архипа Куинджи и отражает идеи бесконечности света и безмятежности времени в каждой детали. Приватный двор-парк пересекает бликующий на солнце ручей. Рядом — уютная беседка с качелями и «зелёная комната» для наблюдения за облаками. Детская площадка зонирована для малышей и подростков, каждая из них выполнена из натуральных материалов в оттенках полотен Куинджи. Двухуровневое лобби украшает световой арт-объект от резидента «Эрарты». В седьмом корпусе дома расположится детский сад. «Куинджи»

— дом, озарённый светом. В 10 минутах от Невского.



# РВІ КУИНДЖИ

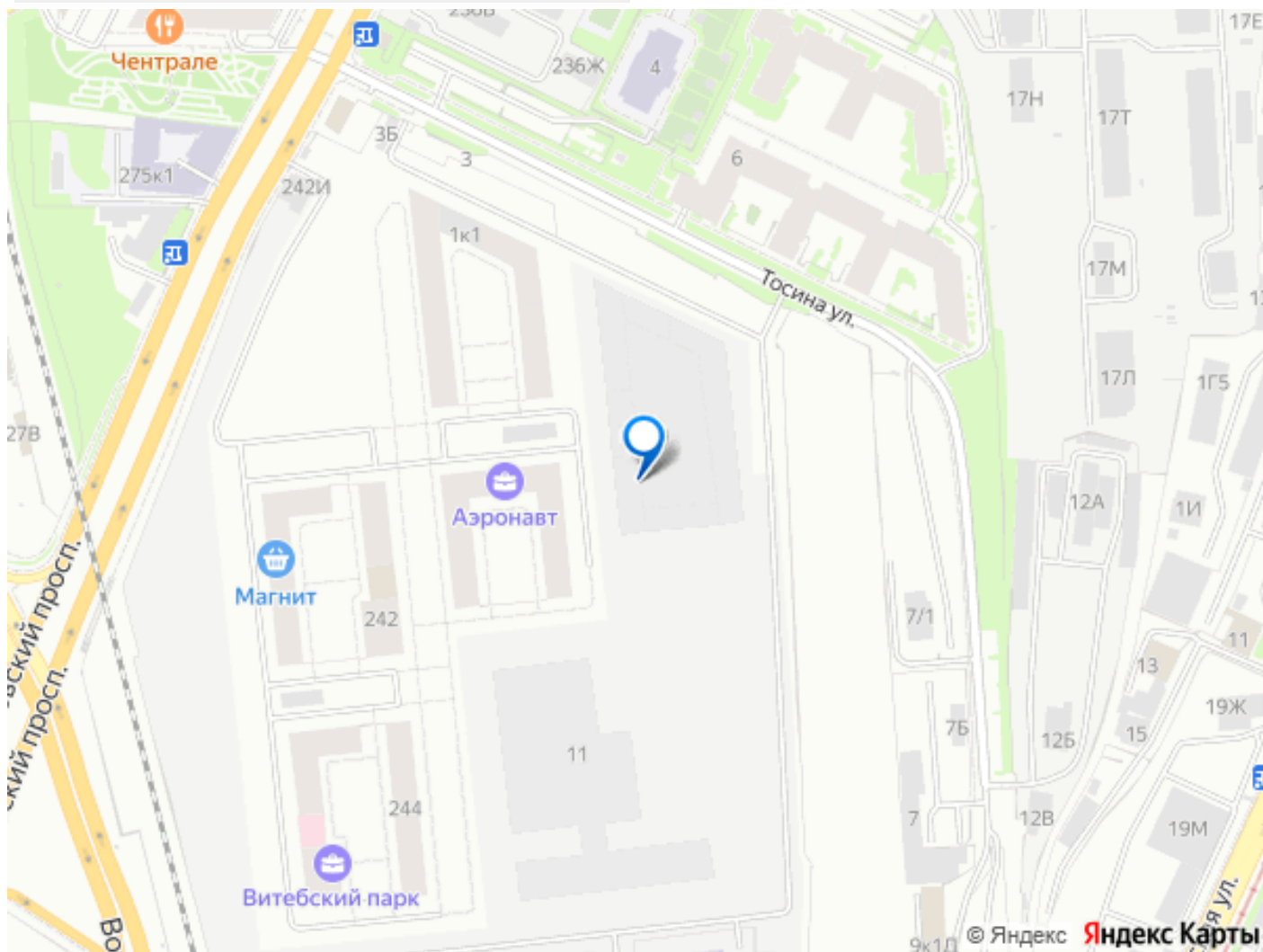


КОМНАТ ПЛОЩАДЬ ОТДЕЛКА

10 МИНУТ ДО НЕВСКОГО



СВОЙ КОВОРКИНГ С  
АРТ-ОБЪЕКТОМ



Move.ru - вся недвижимость России