

Создано: 16.11.2025 в 20:34

Обновлено: 31.01.2026 в 01:46

<https://spb.move.ru/objects/9286636217>

Собственник

79118216226

**Санкт-Петербург, Вознесенский проспект,
31**

18 400 000 ₽

Санкт-Петербург, Вознесенский проспект, 31

Округ

[СПБ, Адмиралтейский район](#)

Улица

[проспект Вознесенский](#)

Квартира

Количество комнат

2

Высота потолков

3.1 м

Жилая площадь

39 м²

Площадь кухни

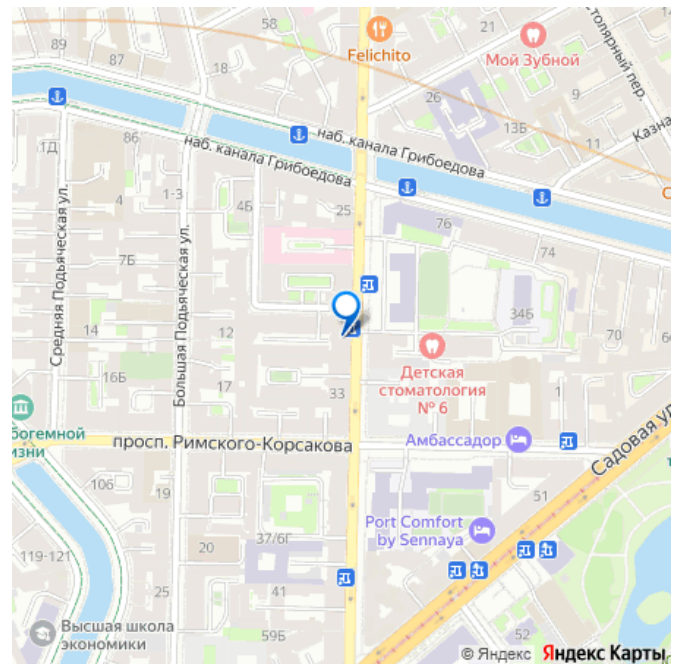
8.3 м²

Общая площадь

77.7 м²

Этаж

3/4



Детали объекта

Тип сделки

Продам

Раздел

[Квартиры](#)

Тип санузла

раздельный

Вид из окна

во двор

Ремонт

косметический

Покупка в ипотеку

да

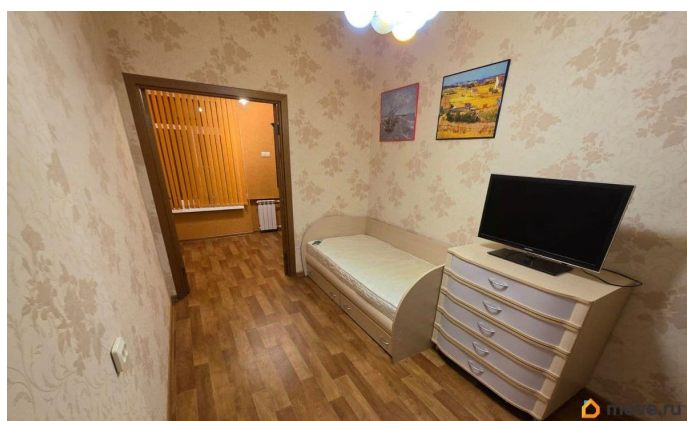
возможна ипотека, лифт, парковка

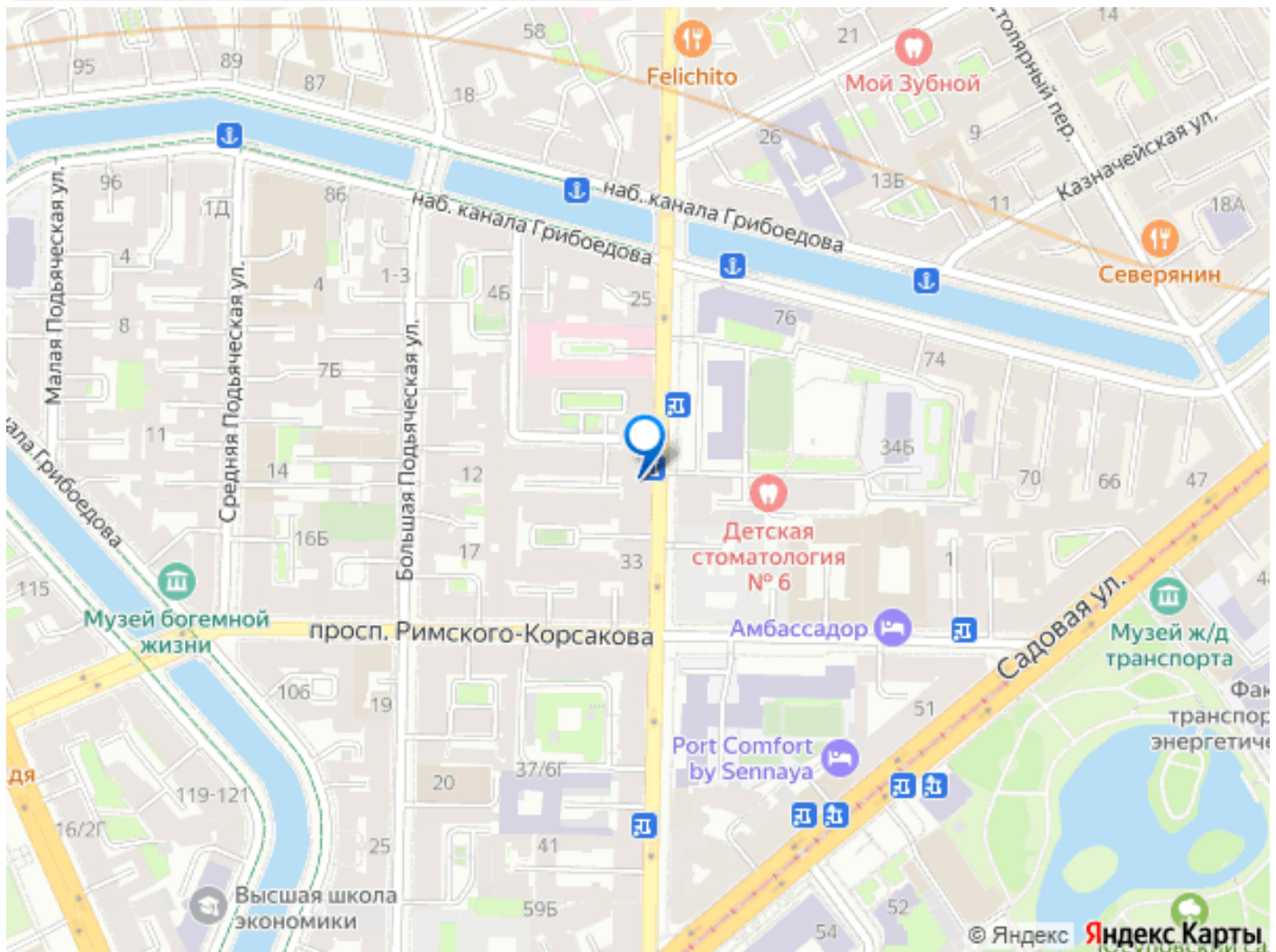
Описание

Уникальная квартира с редким преимуществом — двумя независимыми входами из разных парадных. Планировка-трансформер: по документам квартира 2-комнатная, но фактически используется как 3-комнатная. Текущая анфиладная планировка создает единое светлое пространство, но легко трансформируется в классическую с изолированными комнатами. О планировке: общая площадь 77,7 м². Три комнаты: просторная гостиная 24 м², спальня 15 м² и детская/кабинет 10 м². Удобная кухня 8,3 м², большой санузел 5,2 м², внутриквартирный коридор 6,4 м² и прихожая 5,3 м². Высота потолков 3,1 м. В квартире выполнен ремонт, и она полностью готова к проживанию — мебель, которую вы видите на фотографиях, остается новым владельцам. Установлены двойная входная дверь, стеклопакеты, заменены радиаторы отопления, что создает идеальный уют. Квартира расположена на комфортном 3-м этаже 4-этажного дома в самом сердце исторического Петербурга. В парадной всего 4 квартиры, при этом третий этаж полностью в вашем распоряжении. Окна выходят в центр тихого, закрытого и благоустроенного двора, где ведется видеонаблюдение и

предусмотрена возможность парковки автомобиля. Прямая продажа. Мы не ищем встречную покупку, поэтому готовы к быстрому заключению договора. Полная стоимость в договоре. Подходит для ипотеки любого банка. Без обременений и долгов. Квартира полностью готова к продаже. Два взрослых собственника (в собственности более 13 лет). Никто не зарегистрирован. Вы получите ключи сразу после сделки. Вы будете жить в окружении главных символов Санкт-Петербурга. Это идеальное место для тех, кто ценит эстетику и хочет каждый день наслаждаться величием города. • В двух шагах: Исаакиевский собор, Юсуповский дворец на Мойке, Мариинский театр, рукой подать - и вы на Дворцовой площади или в Новой Голландии. • Живописные набережные: Прямой выход к набережной канала Грибоедова и близость к реке Мойке — идеальные маршруты для прогулок. • Атмосфера: Это тот самый «Петербург Достоевского», с его неповторимой архитектурой, уютными переулками и знаменитыми мостами, храмами и соборами. Это один из крупнейших транспортных узлов города, что позволяет быстро добраться в любую точку Петербурга. • Метро: В 5-7 минутах ходьбы находится узел из трех станций метро — Сенная площадь, Садовая и Спасская. Это пересечение сразу трех веток метрополитена. • Наземный транспорт: Через Садовую улицу и Вознесенский проспект проходит множество маршрутов общественного транспорта. • Близость к Невскому проспекту: Всего 15-20 минут пешком, и вы на главной артерии города. Несмотря на статус исторического центра, район прекрасно развит для повседневной жизни. Идеальный вариант как для комфортной семейной жизни, так и для

выгодных инвестиций. Звоните, с удовольствием отвечу на ваши вопросы и организую показ в удобное для вас время!





Move.ru - вся недвижимость России