

🕒 Создано: 08.02.2026 в 21:28

Обновлено: 10.02.2026 в 21:38

<https://spb.move.ru/objects/9289359722>

Олег Марков, Мир Квартир Элит

79112770142

Санкт-Петербург, улица Гастелло, 7

99 000 000 ₽

Санкт-Петербург, улица Гастелло, 7

Округ

[СПБ, Московский район](#)

Улица

[улица Гастелло](#)

Квартира

Количество комнат

2

Высота потолков

3 м

Жилая площадь

38 м²

Площадь кухни

16 м²

Общая площадь

77.7 м²

Этаж

4/7

Детали объекта

Тип сделки

Продам

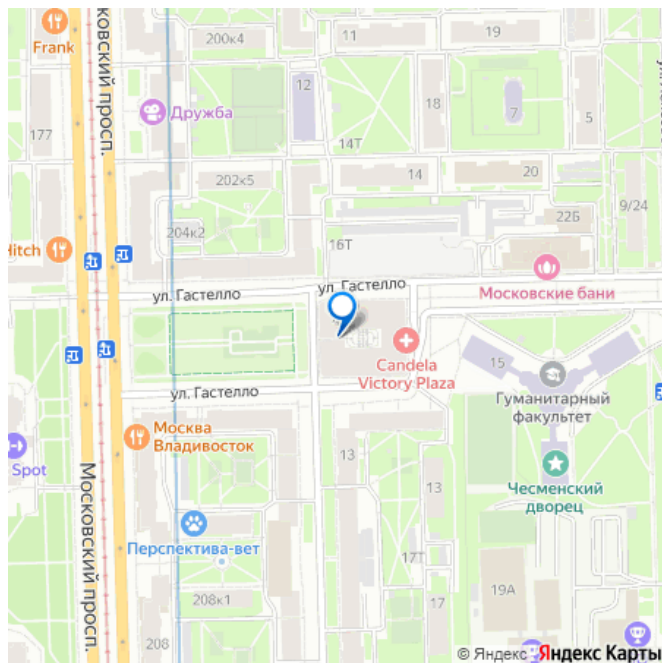
Раздел

[Квартиры](#)

Тип балкона

лоджия

для заметок



Тип санузла

раздельный

Вид из окна

на улицу

Ремонт

дизайнерский

Квартира в новостройке

да

Год сдачи

4 квартал 2022 г.

Покупка в ипотеку

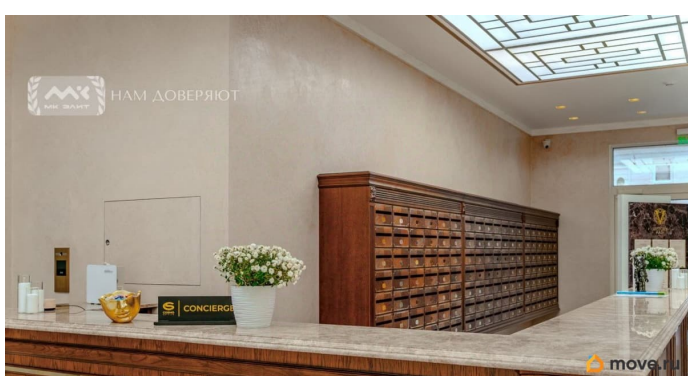
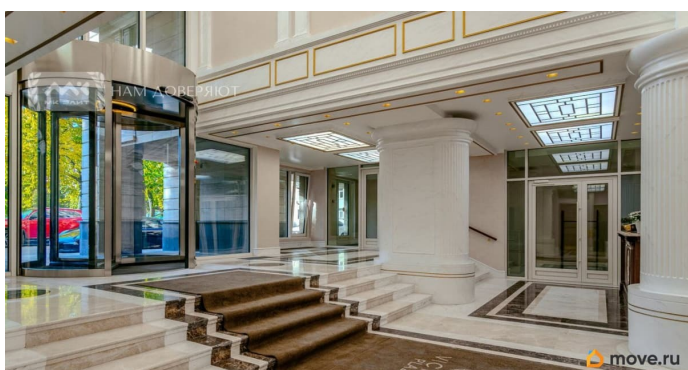
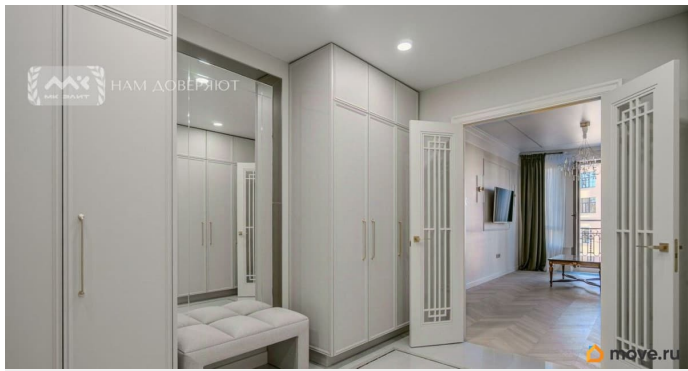
да

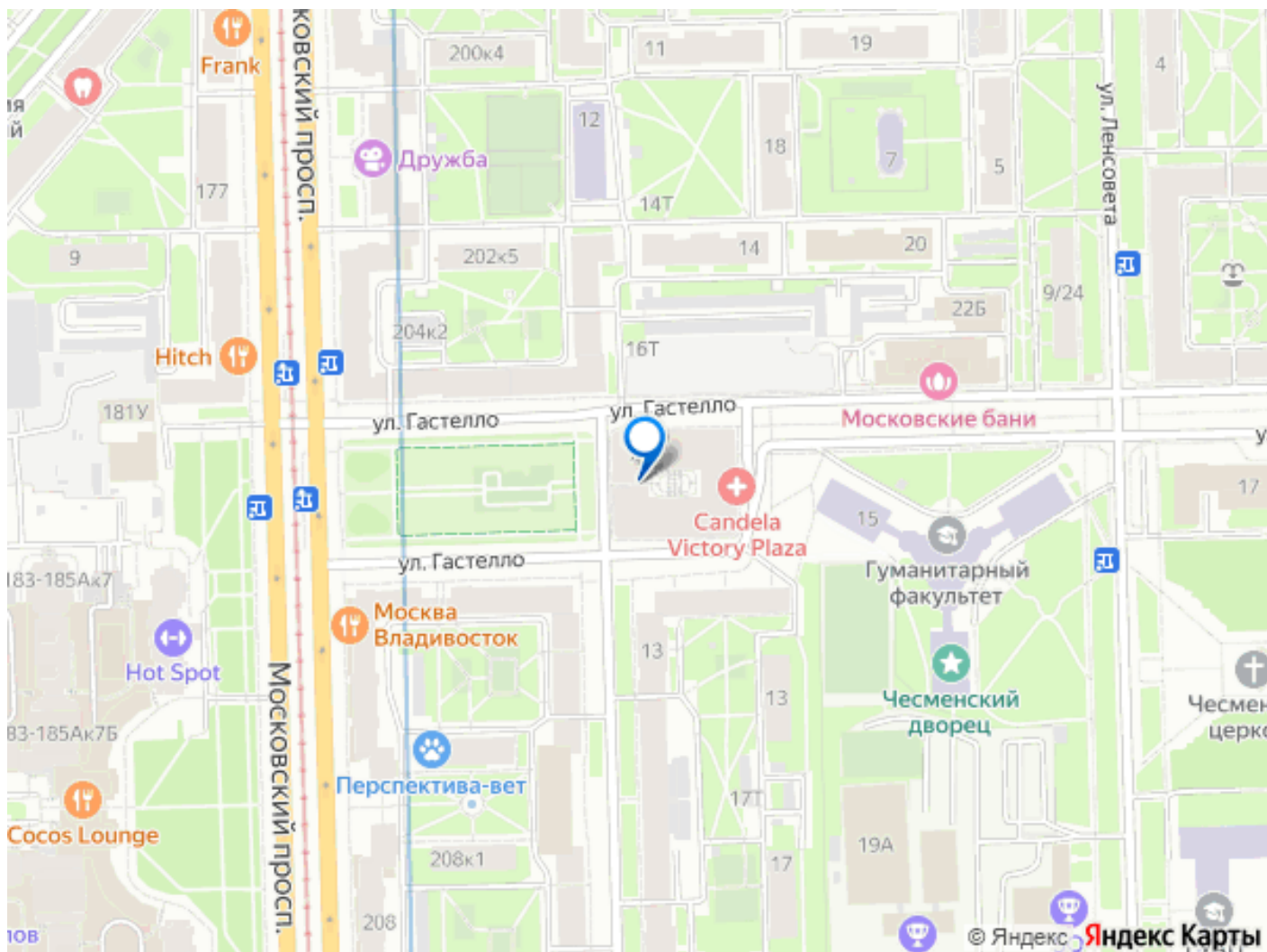
возможна ипотека, лифт

Описание

Арт. 129828892 Клубный дом Victory Plaza объявлен лучшим жилым комплексом в Северной столице по итогам престижного всероссийского конкурса, а также победитель премии Urban Awards. Французская архитектура комплекса находит продолжение в интерьере квартиры, где каждая деталь выверена. Изысканная работа с текстурами, естественные цвета и функциональное освещение найдут отклик у настоящих эстетов. Преимуществами квартиры являются: -Редкое планировочное решение для этого дома сочетает в себе панорамное остекление и французские балконы, которые обеспечивают превосходную вентиляцию и инсоляцию открывая вид на Чесменский дворец - живой пейзаж Петербурга. -Выполнен индивидуальный дизайн-проект с использованием премиальных высококачественных материалов; -

Установлена приточно-вытяжная вентиляция с очисткой воздуха «Mitsubishi»; -Станция очистки воды до питьевого состояния; - Шумоизоляция; -В квартире установлены оконные алюминиевые системы «Reynaers» с двухкамерными стеклопакетами и накладками из натурального массива дерева. -Паркет из ценных пород дерева; -Техника, сантехника и мебель премиальных мировых брендов: Villeroy & Boch, Jacob Delafon, KPPERSBUSCH, Hansgrohe, GRETHER&WELLS, Dyson и др. -в квартире установлена система теплого пола. В доме имеется круглосуточный консьерж-сервис, в том числе управляемый со встроенного смартфона квартиры. Система круглосуточного видеонаблюдения, контроль доступа и охрана на всех уровнях обеспечивают высокий уровень безопасности для автомобилей и личного имущества. Уборка дома проводится максимально деликатно и в удобное для жителей время. Предусмотрены отдельные входы для персонала. Подогрев пола во дворе. Подземный двухуровневый паркинг для 155 автомобилей. Камера хранения для спортивного инвентаря, колясок и т.п. Современные лифты от топ мировых производителей «ThyssenKrupp» Безупречная транспортная доступность: •до метро 5 минут; •до зд 5 минут; •до исторического центра 20 минут; •до Финского залива 25 минут. •до ExroForum 20 мин. Три парка, рестораны, кофейни, салоны красоты в пешей доступности.





Move.ru - вся недвижимость России