

Санкт-Петербург, набережная

Адмиралтейского Канала, 29

45 000 000 ₺

Санкт-Петербург, набережная Адмиралтейского Канала, 29

Округ

[СПБ, Адмиралтейский район](#)

Квартира

Количество комнат

2

Высота потолков

4 м

Жилая площадь

16 м²

Площадь кухни

46 м²

Общая площадь

77 м²

Этаж

2/4

Детали объекта

Тип сделки

Продам

Раздел

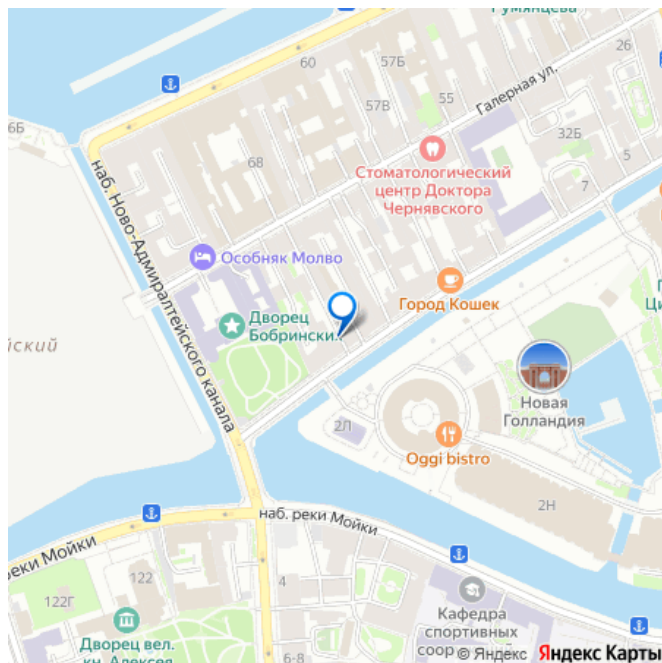
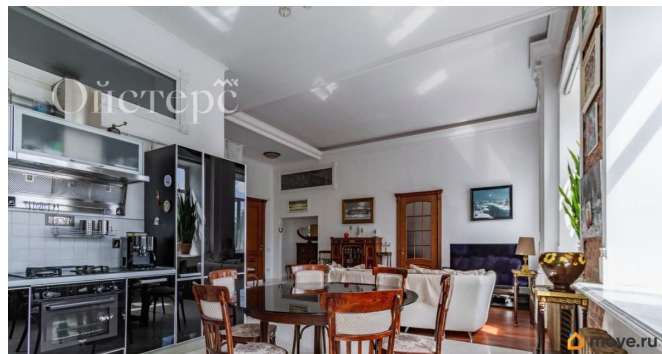
[Квартиры](#)

Тип санузла

совмещенный

Вид из окна

для заметок



на улицу

Ремонт

дизайнерский

Покупка в ипотеку

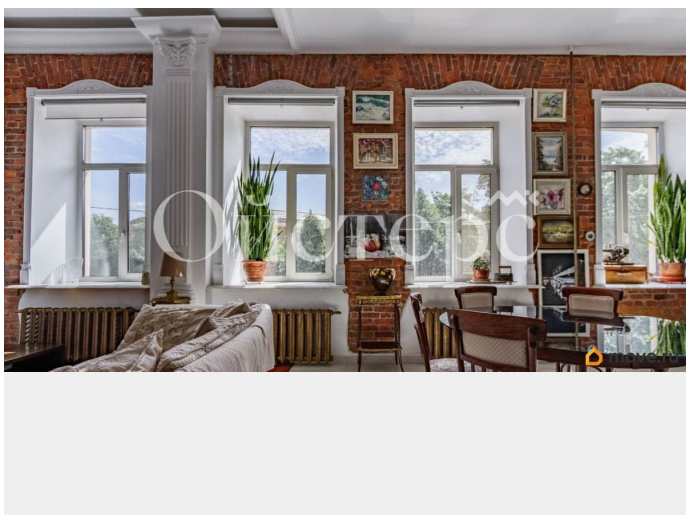
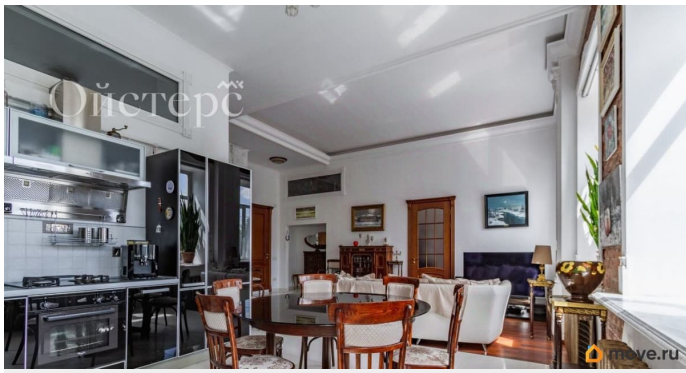
да

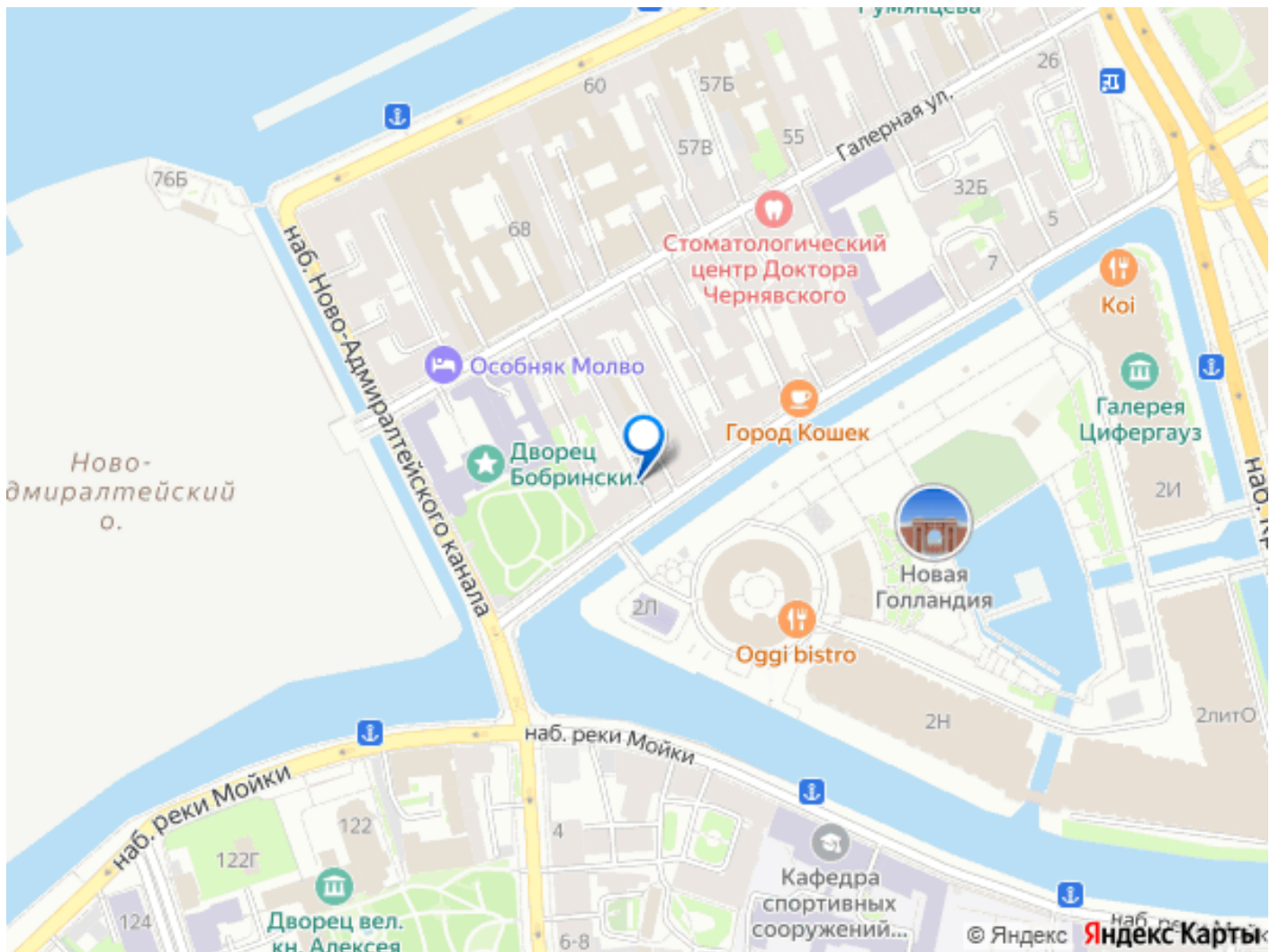
возможна ипотека

Описание

Арт. 98120347 Квартира в безупречном историческом доме — в бывшем дворце великого князя Павла Александровича, младшего сына императора Александра II. Дворец построен в 1828 году и прошёл капитальный ремонт в 1975-ом, недавно обновлены фасад и внутренний двор, парадная в идеальном состоянии, перекрытия железобетонные. Все окна квартиры обращены на Адмиралтейский канал и Новую Голландию — один из самых живописных видов в историческом центре города. Такие перспективы из окон встречаются крайне редко и становятся неотъемлемой частью образа жизни. Потолки высотой 4 метра наполняют пространство воздухом и светом, подчёркивая масштаб и достоинство интерьера. В квартире остаётся коллекция исторической отреставрированной мебели и уникальных предметов интерьера — картины, кувшины, сундуки, пианино, мебельный гарнитур и многое другое. Это не просто квартира, а пространство, где можно раствориться во времени и наслаждаться каждой деталью. Уходить Вам от туда точно не захочется. В парадную можно попасть двумя путями: основной со стороны набережной и дополнительный со двора, что удобно для повседневного пользования, если Вы паркуете автомобиль на закреплённом

месте во дворе. Двор закрыт от посторонних. В шаговой доступности находятся Мариинский театр, Исаакиевский собор, Юсуповский дворец, набережная канала Грибоедова и тихие скверы. Это место для тех, кто чувствует город не только в его архитектуре, но и в самой его истории. Район просто создан для неспешных прогулок, уютных утренних завтраков в ресторанах и встреч с искусством. Кратко об уникальных преимуществах собранных воедино: История. Квартира находится во дворце великого князя Павла Александровича, младшего сына императора Александра II. Вид. Все окна выходят на Адмиралтейский канал и Новую Голландию. Состояние. Дом 1828 года постройки, с капитальным ремонтом 1975 года. Железобетонные перекрытия и идеальное состояние парадной и внутреннего двора. Недавно отреставрированный фасад и двор дома. Парадная в идеальном состоянии. Удобство. Парковочное место в закрытом дворе этого дворца. Безопасность. Парадный вход с набережной. Но есть и вход со двора, удобно если Вы приехали на своем автомобиле и поставили его на закрепленное место. Без «подводных камней». Без занижений в договоре. Идеальные документы. В собственности почти 20 лет. Высота потолков 4 метра. Локация. Вокруг бесконечное количество памятников и достопримечательностей нашего города. Собственник один, квартира без обременений. Звоните, чтобы узнать детали и договориться о просмотре!





Move.ru - вся недвижимость России