

Создано: 12.02.2026 в 15:04

Обновлено: 15.02.2026 в 13:24

<https://spb.move.ru/objects/9289839300>

Весь Петербург, Весь Петербург

79111204486

Санкт-Петербург, Гагаринская улица, 3

21 500 000 ₽

Санкт-Петербург, Гагаринская улица, 3

Округ

[СПБ, Центральный район](#)

Улица

[улица Гагаринская](#)

Квартира

Количество комнат

2

Высота потолков

3.7 м

Жилая площадь

56 м²

Площадь кухни

6 м²

Общая площадь

78.3 м²

Этаж

3/5

Детали объекта

Тип сделки

Продам

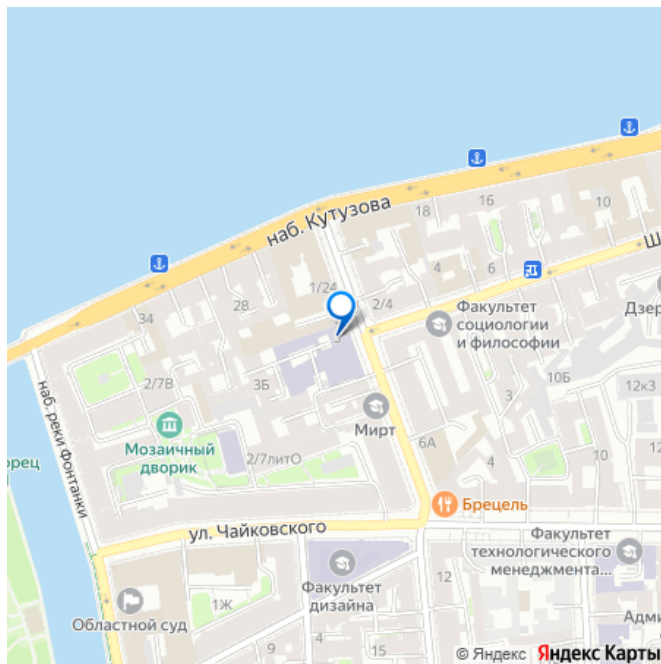
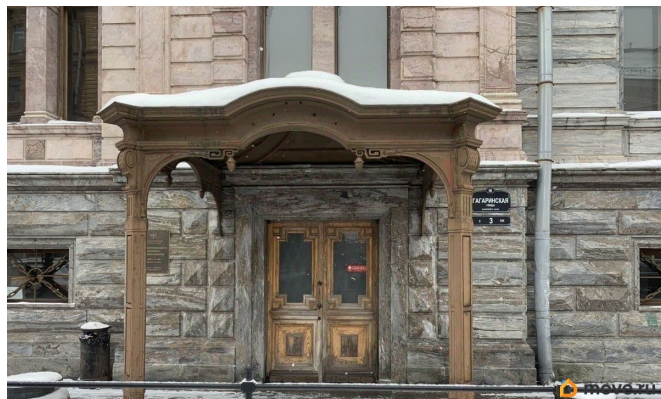
Раздел

[Квартиры](#)

Тип санузла

раздельный

для заметок



Вид из окна

во двор

Ремонт

без ремонта

Квартира в новостройке

да

Покупка в ипотеку

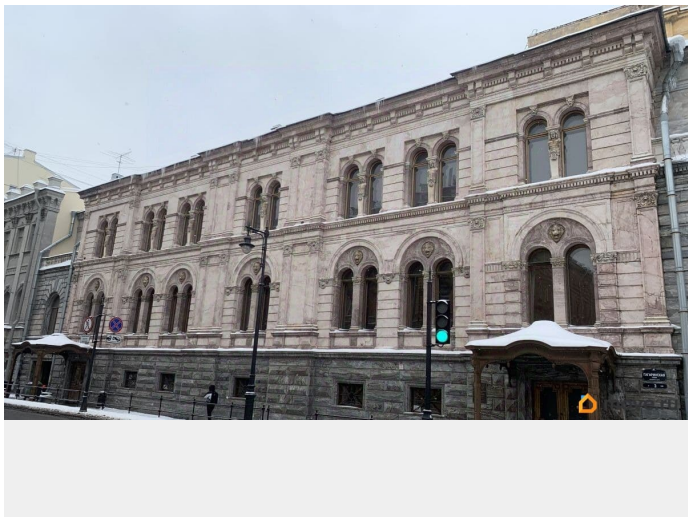
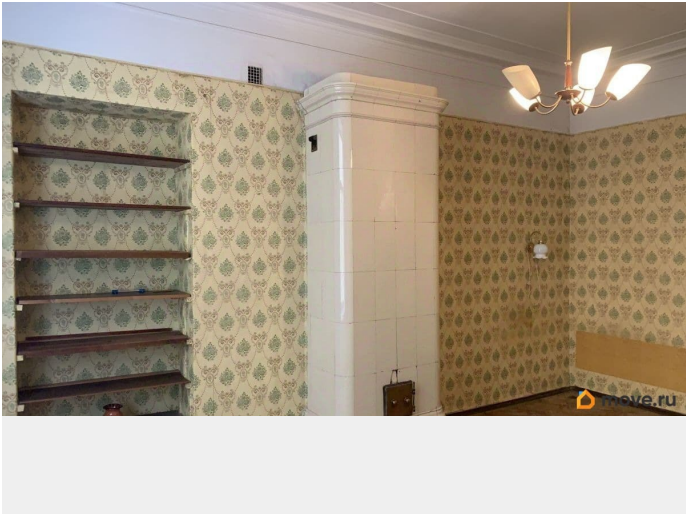
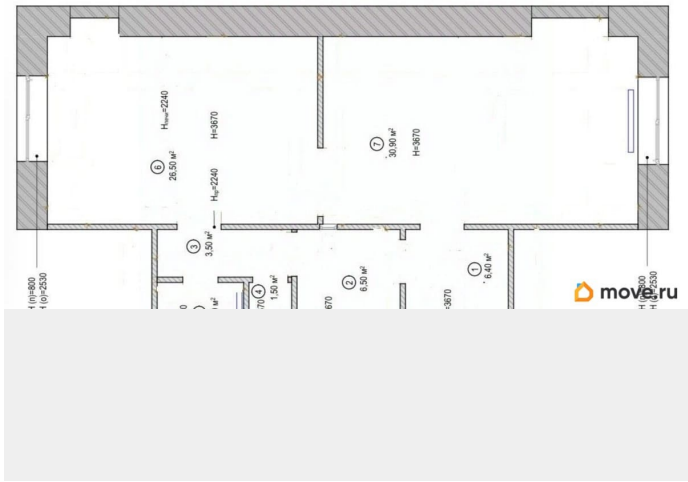
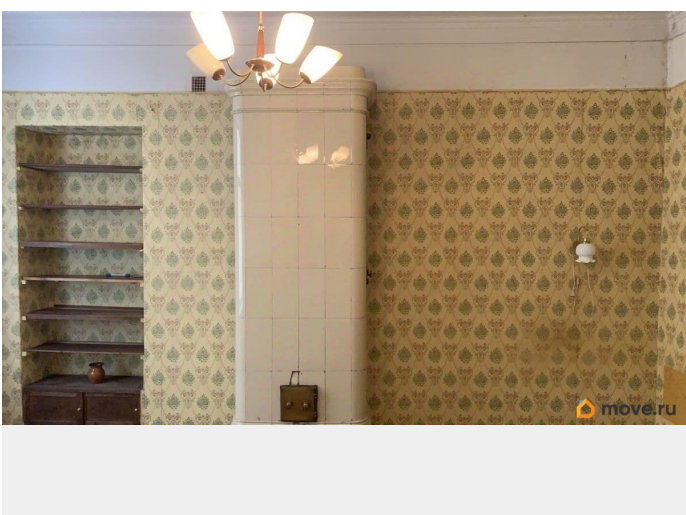
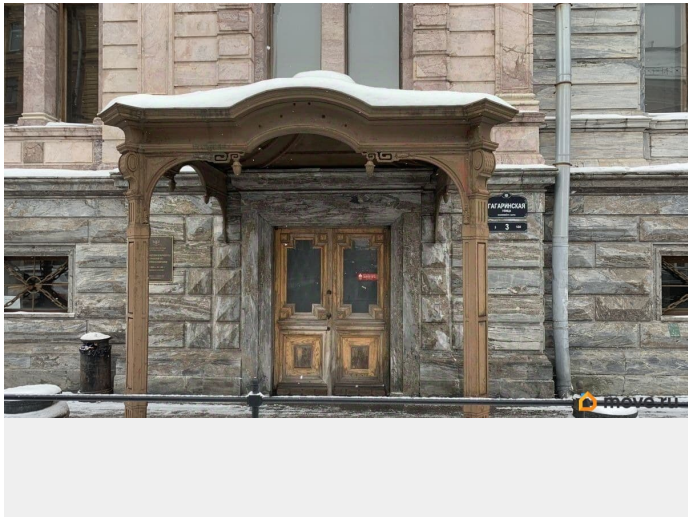
да

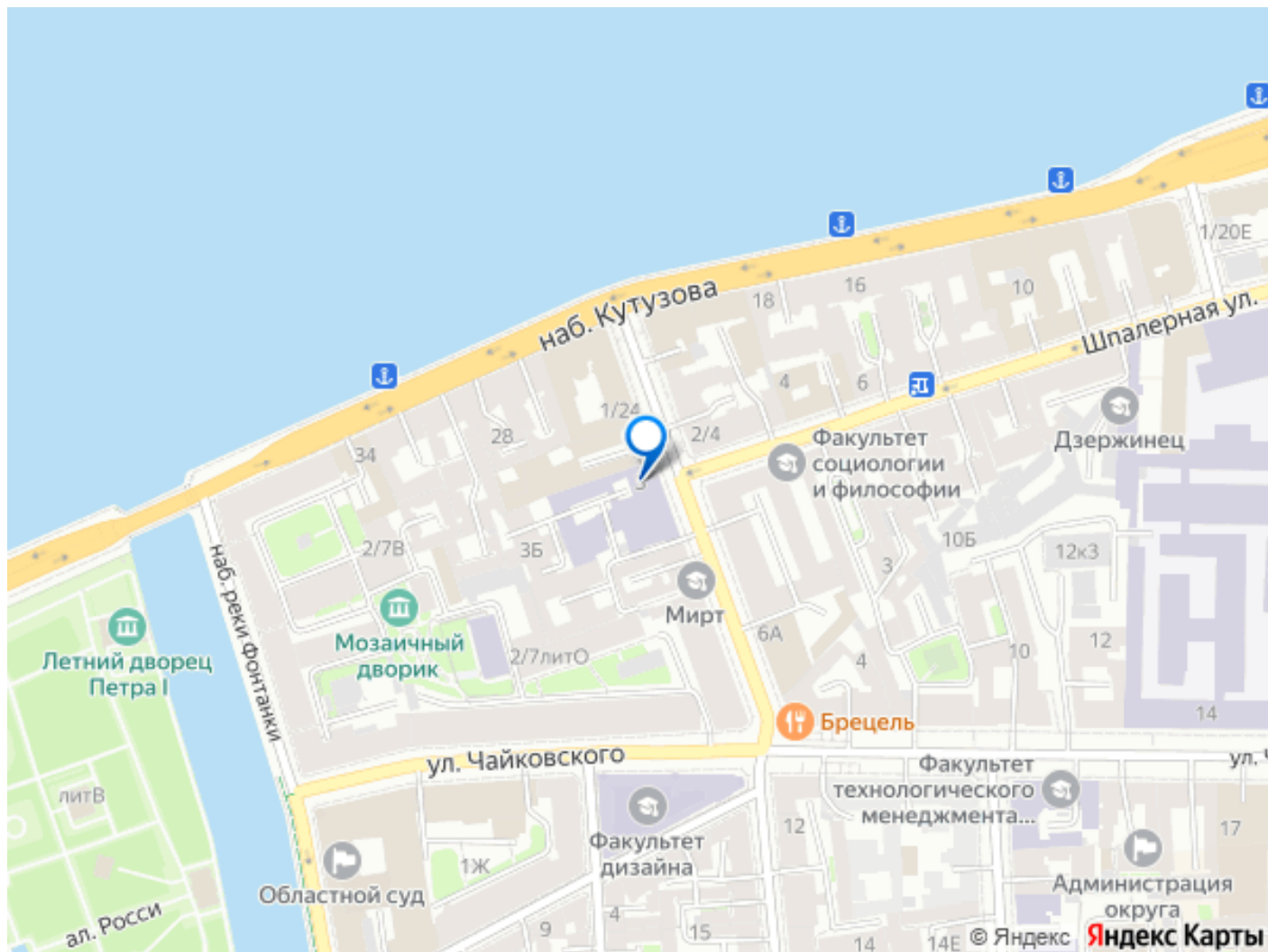
возможна ипотека, лифт, парковка

Описание

Санкт-Петербург, Центральный район, метро Чернышевская, ул. Гагаринская, дом 3, 3 эт. из 5 эт. Элитная квартира в сердце истории СПб, внутри флигеля Малого Мраморного дворца! В продаже редкий уникальный экземпляр: 2-комнатная квартира в кирпичном доме 1917 г., есть удобный пассажирский лифт. Общая площадь 78,3 м?, жилая 56 м?, кухня 6 м?. Все комнаты широкие, квадратные, правильной формы, с высокими потолками 3.7 м. Толщина внешних стен более полу метра. Раздельный санузел. Перекрытия смешанные. Окна выходят в закрытый тихий двор Мраморного Дворца. На потолке великолепная лепнина, рабочая изразцовая печь, все в рабочем состоянии. Внутренний, закрытый, охраняемый двор, парадная с видеонаблюдением. Парковочное место внутри двора. Квартира в приемлемом состоянии, все работает, но требует свежего ремонта под ваши запросы. В данном случае цена ниже рынка данного премиального объекта, что позволяет выгодно инвестировать свои средства в долгий срок. Квартира прекрасно подходит для ценителей истории Санкт-Петербурга: Внутри флигеля

Мраморного дворца Кушелева-Безбородко (конец XVIII в., 1857-1862 гг., арх. Э.А. Шмидт). Чувствуйте историю вместе с комфортом - сейчас редкий шанс! Рядом легенды Петербурга (7 минут пешком до м. Чернышевская): Литейный проспект и особняки аристократии. Таврический дворец и сад — для прогулок. Смольный собор и монастырь — культурный магнит. Летний сад, Марсово поле, Михайловский замок. Невский проспект, Казанский собор, Эрмитаж - всё в шаговой доступности. В шаговой доступности, вся необходимая инфраструктура. Всё важное для жизни и отдыха рядом. Отличная транспортная доступность, позволяет из центра добраться во все районы города быстро. Здесь вы будете в гуще событий динамичного города! Данная квартира 100% подходит под долгосрочные инвестиции, с последующей сдачей в аренду. Цена аренды в подобном месте, в исторической части Санкт-Петербурга, такого метража, будет высокая и ежегодно будет приносить прибыль, а посуточная ликвиднее в 2-ва раза, звоните предоставлю подробную информацию. Вместе с высокими потолками и толстыми стенами - ваш уютный островок. Торг реализован при оперативной сделке. Звоните сейчас, записывайтесь на просмотр, прямо сейчас покажем лично! Номер объекта: #1/537788/22464





Move.ru - вся недвижимость России