

Татьяна Мезнева, Ойстерс  
**79118227852**

Создано: 05.11.2025 в 14:58  
Обновлено: 16.01.2026 в 18:59

Санкт-Петербург, улица Марата, 26/11

**29 990 000 ₽**

Санкт-Петербург, улица Марата, 26/11

Округ

[СПБ, Центральный район](#)

Улица

[улица Марата](#)

**Квартира**

Количество комнат

2

Жилая площадь

58 м<sup>2</sup>

Площадь кухни

13.8 м<sup>2</sup>

Общая площадь

78.5 м<sup>2</sup>

Этаж

3/5

**Детали объекта**

Тип сделки

Продам

Раздел

[Квартиры](#)

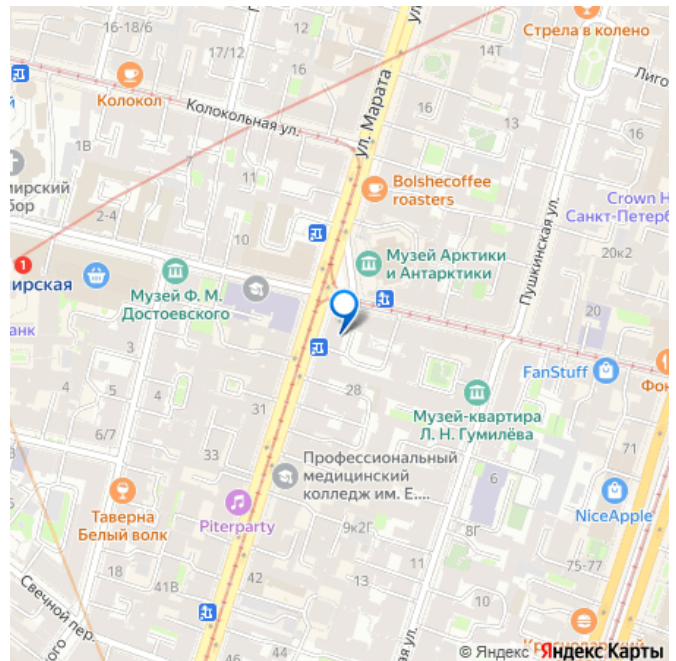
Тип санузла

совмещенный

Вид из окна

во двор

для заметок



Ремонт

дизайнерский

---

Покупка в ипотеку

да

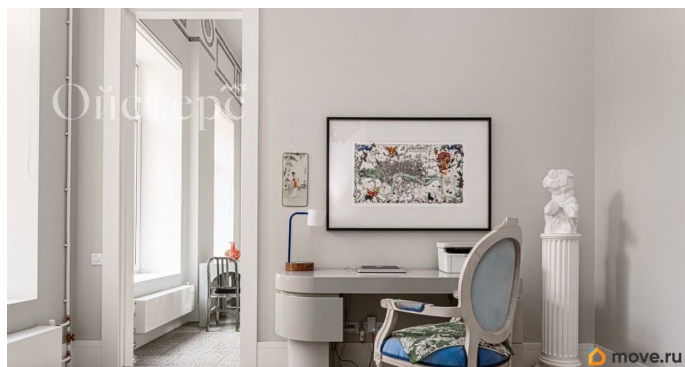
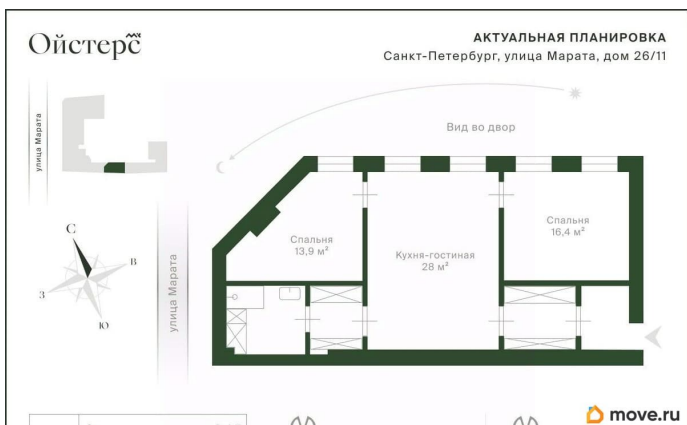
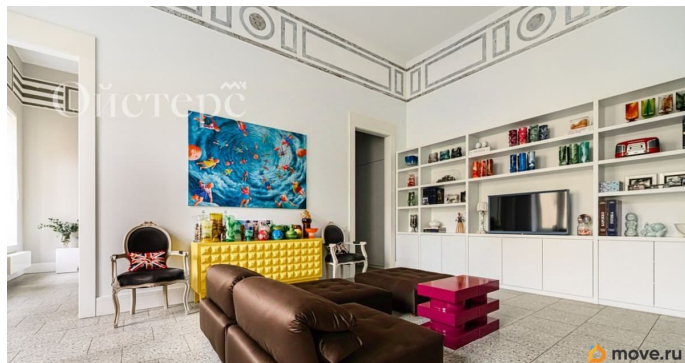
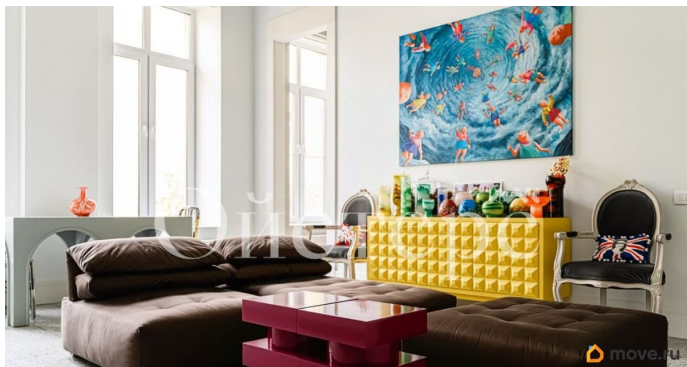
---

возможна ипотека

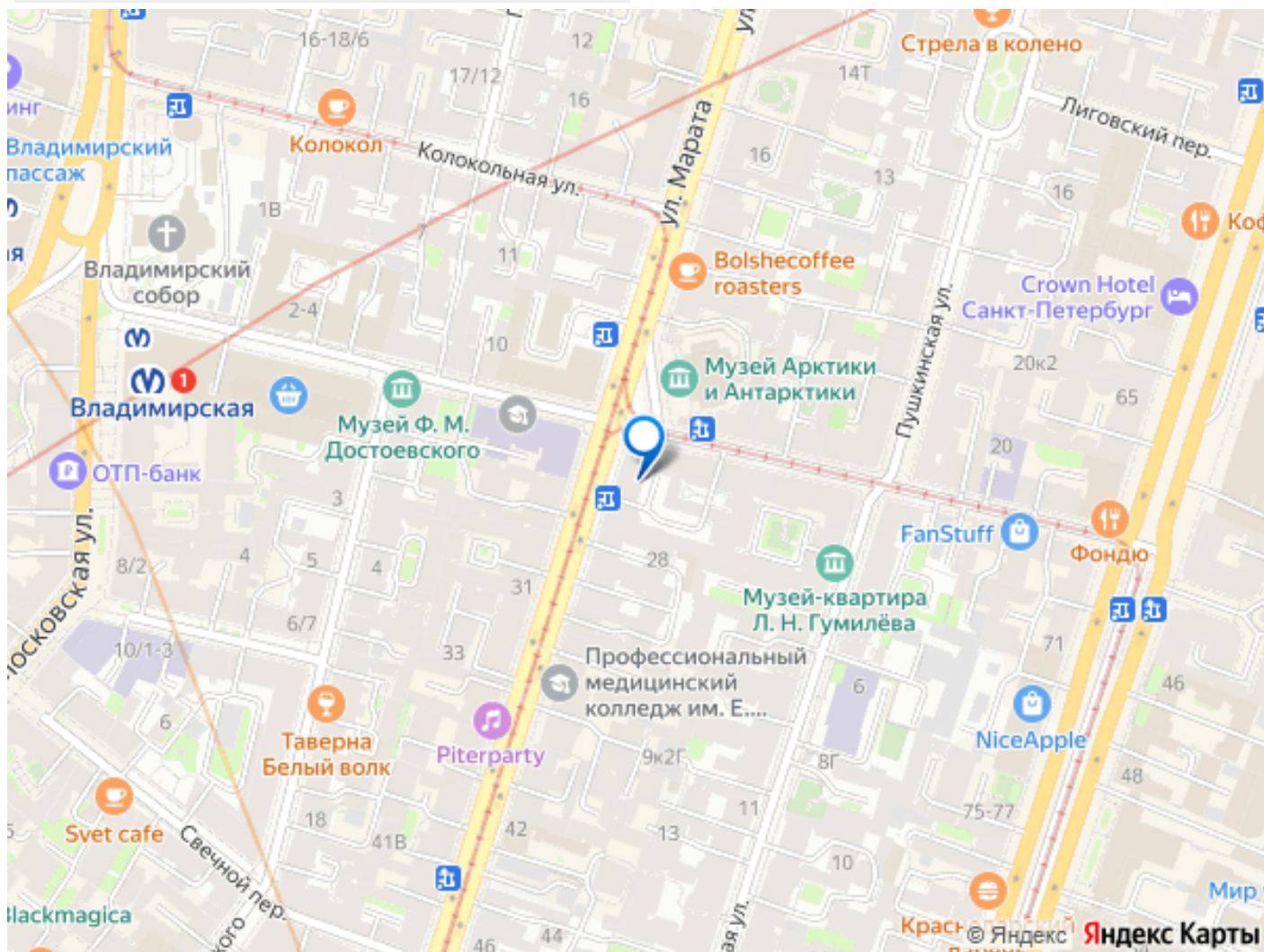
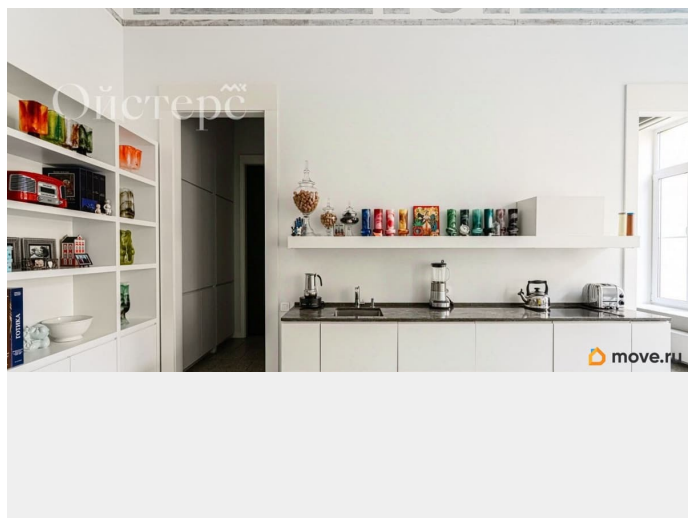
## Описание

Арт. 124106276 Высота потолков 4,5 метра, железобетонные перекрытия, произведен капитальный ремонт в 1980 году. Дизайнерский ремонт с творческими деталями и окна в тихий двор — эта квартира в классическом доходном доме находится в самом сердце Петербурга и его культурной жизни. Ремонт сделан для себя, с не большой амортизацией, квартира никогда не сдавалась в аренду. Учтены все детали и нюансы, добавлено множество творческих элементов. В планировке просторная кухня-гостиная, предусмотрены детская комната и ванная с тёплым полом. Установлена итальянская сантехника, выделенная мощность электроэнергии — 8 кВт, есть защита от перегрузки. Вся встроенная техника и мебель остается в квартире. Дом построен в XIX веке в стиле умеренного модерна с элементами эклектики — сдержанный, но с выразительными деталями, подчёркивающими статус здания. Во дворе есть парковка. Эта локация — квинтэссенция петербургского духа и городского комфорта. Пешком до Владимирского собора, мест из романа «Преступление и наказание» (Кузнечный переулок, Сенная площадь, набережная Фонтанки). Рядом Юсуповский сад и Невский проспект, главная артерия города. В шаговой доступности десятки ресторанов на Владимирском проспекте, улицах Рубинштейна и Белинского, на

Сенной. Район силён и в образовании: до 56-ой гимназии 25 минут на машине, до 155-ой гимназии 22 минуты пешком, школа 222 «Петришуле» в 11 минутах на машине.  
Звоните, чтобы узнать детали и договориться о просмотре!







Move.ru - вся недвижимость России