

**Брусника, Брусника**

**79830677211**

**24 590 000 ₽**

Округ

[СПБ, Василеостровский район](#)

## Квартира

Количество комнат

2

Высота потолков

2.98 м

Жилая площадь

25.3 м<sup>2</sup>

Площадь кухни

15.5 м<sup>2</sup>

Общая площадь

78.85 м<sup>2</sup>

Этаж

6/8

## Детали объекта

Тип сделки

Продам

Раздел

[Квартиры](#)

Тип балкона

2 балкона

Тип санузла

совмещенный

Вид из окна

для заметок

## Северный ветер



Васильевский  
остров

Школа и сад  
во дворе

Культурный центр

**БРУСНИКА**

 move.ru



на улицу

Ремонт

с отделкой

Квартира в новостройке

да

Год сдачи

4 квартал 2028 г.

Покупка в ипотеку

да

возможна ипотека, лифт

## Описание

Успейте забронировать по этой цене!  
Предложение ограничено! Стоимость  
квартиры указана со скидкой, ваша экономия  
составит 5,400,000 RUB. Звоните, мы вам все  
подробно расскажем! Продается  
двухкомнатная квартира с предчистовой  
отделкой в ЖК «Северный ветер» на 6 этаже.  
Общая площадь: 78.85 кв.м., жилая: 25.3  
кв.м., площадь просторной кухни-столовой:  
15.5 кв.м. Квартира - распашонка, выходит  
окнами на обе стороны дома одновременно,  
комнаты в течение дня равномерно  
освещены. В квартире два балкона, два  
совмещенных санузла. Высота потолков 2.98  
м. Дом монолитный, многоподъездный,  
переменной этажности, от 8 до 15 этажей.  
Квартира находится в 5-й секции высотой 8  
этажей в корпусе 2-2. На этаже 6 квартир. В  
подъезде 1 пассажирский и 1 грузовой лифт.  
Окончание строительства - 4 квартал 2028  
года. Оформление сделки по договору  
долевого участия. В основу концепции  
проекта «Северный ветер» легла идея  
деления квартала на шесть кластеров —  
активный городской, тихий природный,

спортивный, семейный, культурный и рекреационный. Внутри каждого кластера будут организованы разные по характеру площади со своим назначением. Все их свяжет кольцевой бульвар, соединенный с большим парком и сопровождаемый водными аллеями по периметру всего квартала.

Внешний облик «Северного ветра» вдохновлен скандинавским функционализмом и финским модернизмом, которым присущи лаконичные формы, динамичные разноуровневые объёмы, ритм окон, балконов и террас, сочетание натуральных текстур, а также единство экстерьера и интерьера. Дворы мы организовали на стилобатах домов. За счёт этого они приподнялись над улицей, стали еще более приватными и безопасными. Для тех, кому двор на стилобате кажется слишком приземленным, мы создали особенные зеленые террасы с великолепным видом на залив. Они появятся на крыше дома, в котором расположен дом культуры. Мы разделили лобби на два типа — большие (одно на каждый дом) и компактные (на каждую секцию). Для создания интерьеров лобби и холлов мы используем материалы природных оттенков, текстуры дерева и камня, матовые поверхности. В большие открытые пространства запускаем много естественного света, а витражное остекление органично связывает помещения с ландшафтом. В квартале спроектировано более 65 типов планировочных решений. Это значит, что любой жизненный сценарий может быть здесь реализован. #zmaueM

# Северный ветер



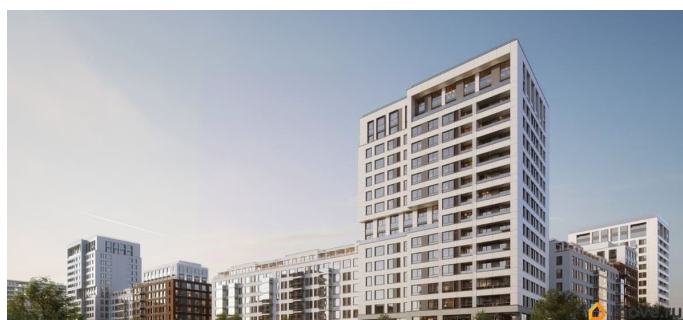
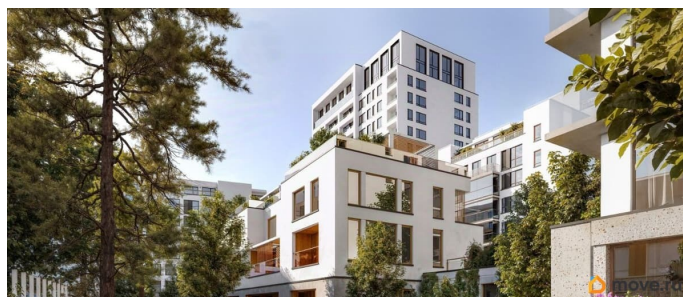
Васильевский  
остров

Школа и сад  
во дворе

Культурный центр

**БРУСНИКА**

 move.ru





Move.ru - вся недвижимость России