

🕒 Создано: 13.02.2026 в 09:36

🔄 Обновлено: 09.04.2026 в 20:09

Брусника, Брусника

79830677211

28 800 000 ₹

Округ

[СПБ, Василеостровский район](#)

для заметок

Квартира

Количество комнат

2

Высота потолков

2.98 м

Жилая площадь

25.3 м²

Площадь кухни

15.5 м²

Общая площадь

78.85 м²

Этаж

5/8

Детали объекта

Тип сделки

Продам

Раздел

[Квартиры](#)

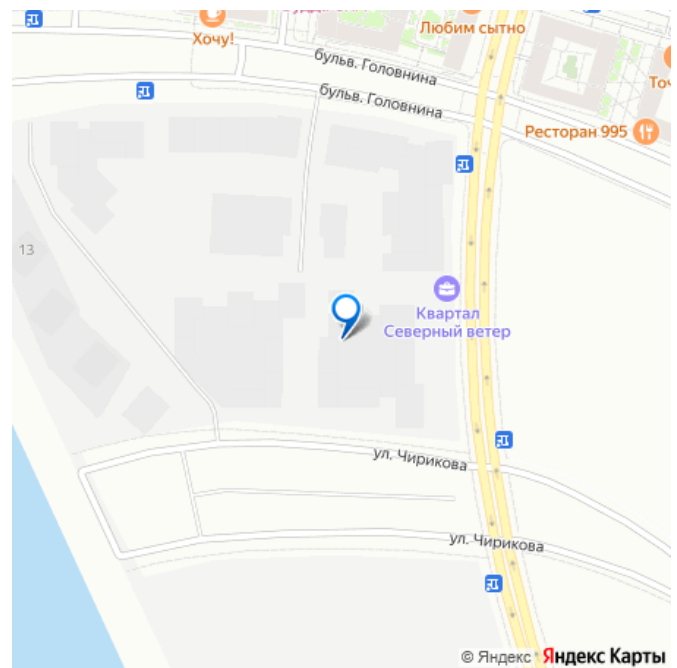
Тип балкона

2 балкона

Тип санузла

совмещенный

Вид из окна



на улицу

Ремонт

с отделкой

Квартира в новостройке

да

Год сдачи

4 квартал 2028 г.

Покупка в ипотеку

да

возможна ипотека, лифт

Описание

Двухкомнатная квартира от застройщика с предчистовой отделкой в ЖК «Северный ветер» на 5 этаже. Общая площадь: 78.85 кв.м., жилая: 25.3 кв.м., площадь просторной кухни-столовой: 15.5 кв.м. Квартира - распашонка, очень светлая, без проходных комнат, планировка комфортна для больших семей. В квартире два балкона, два совмещенных санузла. Высота потолков 2.98 м. Дом монолитный, многоподъездный, переменной этажности, от 8 до 15 этажей. Квартира находится в 5-й секции высотой 8 этажей в корпусе 2-2. На этаже 6 квартир. В подъезде 1 пассажирский и 1 грузовой лифт. Окончание строительства - 4 квартал 2028 года. Оформление сделки по договору долевого участия. В основу концепции проекта «Северный ветер» легла идея деления квартала на шесть кластеров — активный городской, тихий природный, спортивный, семейный, культурный и рекреационный. Внутри каждого кластера будут организованы разные по характеру площади со своим назначением. Все их свяжет кольцевой бульвар, соединенный с

большим парком и сопровождаемый водными аллеями по периметру всего квартала. Внешний облик «Северного ветра» вдохновлен скандинавским функционализмом и финским модернизмом, которым присущи лаконичные формы, динамичные разноуровневые объёмы, ритм окон, балконов и террас, сочетание натуральных текстур, а также единство экстерьера и интерьера. Дворы мы организовали на стилобатах домов. За счёт этого они приподнялись над улицей, стали еще более приватными и безопасными. Для тех, кому двор на стилобате кажется слишком приземленным, мы создали особенные зеленые террасы с великолепным видом на залив. Они появятся на крыше дома, в котором расположен дом культуры. Мы разделили лобби на два типа — большие (одно на каждый дом) и компактные (на каждую секцию). Для создания интерьеров лобби и холлов мы используем материалы природных оттенков, текстуры дерева и камня, матовые поверхности. В большие открытые пространства запускаем много естественного света, а витражное остекление органично связывает помещения с ландшафтом. В квартале спроектировано более 65 типов планировочных решений. Это значит, что любой жизненный сценарий может быть здесь реализован. В проекте доступна программа обмена: мы выкупим вашу старую квартиру, направим средства на оплату новой и сопроводим сделку. Доступны опции: проживание до 30 месяцев, закрытие ипотеки, выделение детских долей, получение средств на ремонт. #z6DB1g

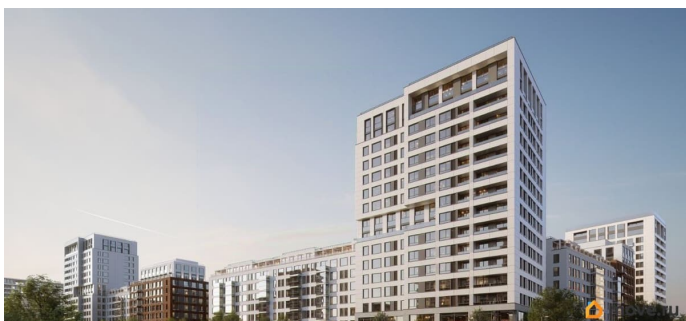
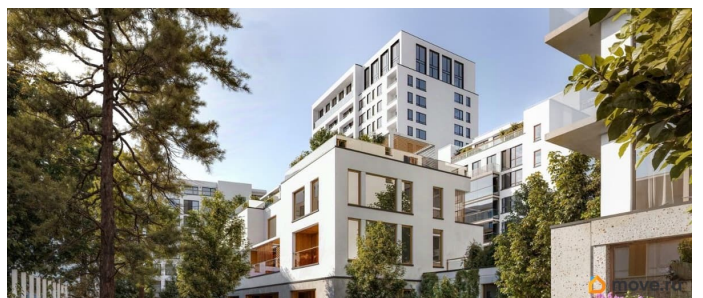
БРУСНИКА

Семейная ипотека от 3,5% на весь срок

79,2 м²

3.1 3.0 3.6 4.2 3.8 3.5 3.5 3.1 4.4 3.0 2.0 1.2 5.3

move.ru





Move.ru - вся недвижимость России