

🕒 Создано: 01.09.2025 в 20:50

Обновлено: 27.01.2026 в 12:18

**Санкт-Петербург, Варшавская улица,
23к2**

28 800 000 ₽

Санкт-Петербург, Варшавская улица, 23к2

Округ

[СПБ, Московский район](#)

Улица

[улица Варшавская](#)

Квартира

Количество комнат

2

Жилая площадь

29.7 м²

Площадь кухни

16.5 м²

Общая площадь

78 м²

Этаж

8/17

Детали объекта

Тип сделки

Продам

Раздел

[Квартиры](#)

Тип балкона

2 лоджии

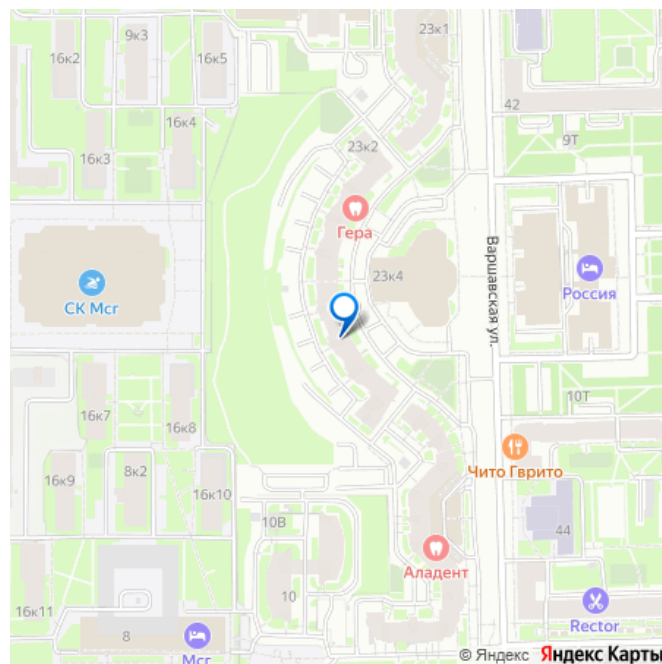
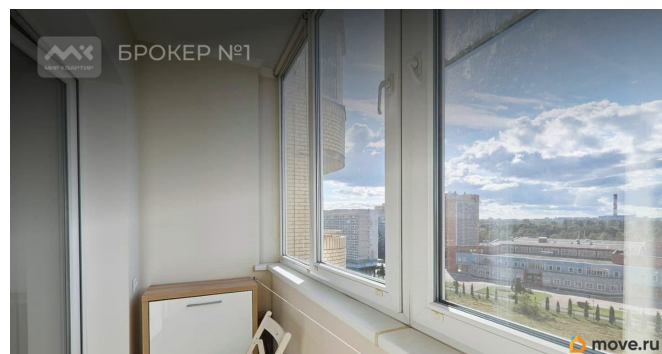
Тип санузла

<https://spb.move.ru/objects/9284589380>

**Антонина Рослякова, Мир Квартир
PREMIUM**

79812801288

для заметок



совмещенный

Вид из окна

на улицу

Ремонт

дизайнерский

Квартира в новостройке

да

Покупка в ипотеку

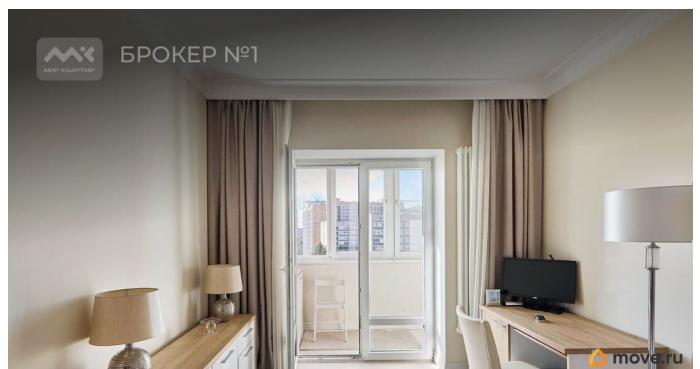
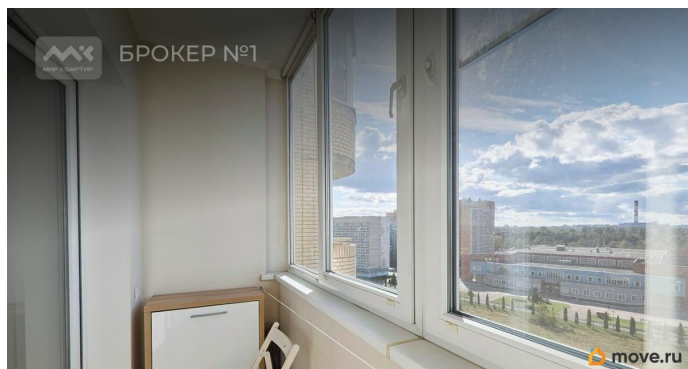
да

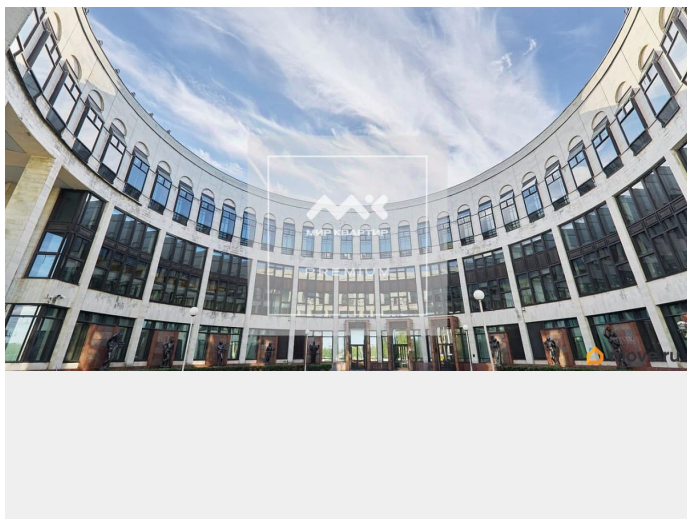
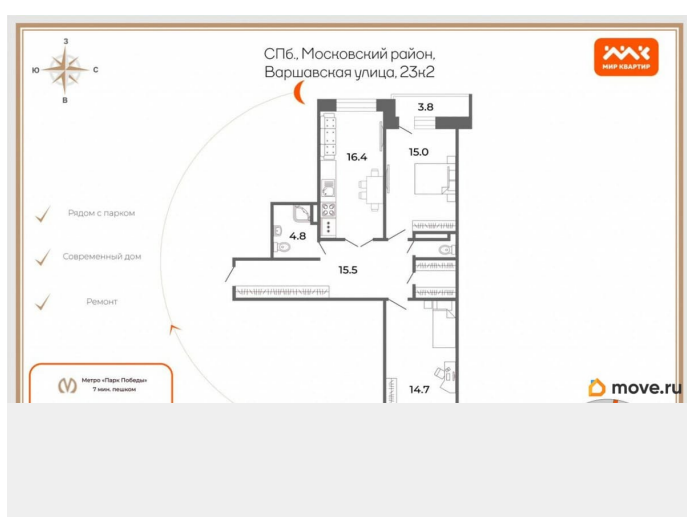
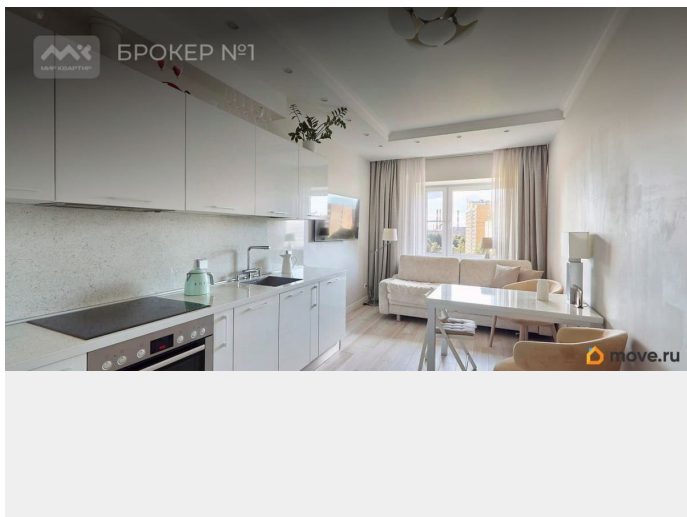
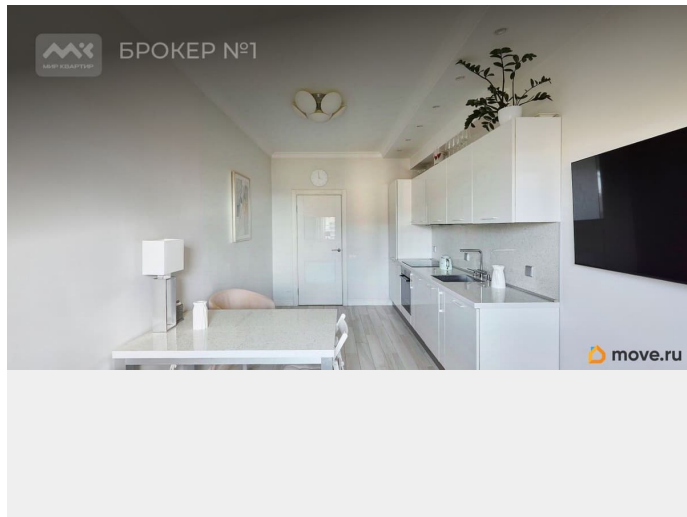
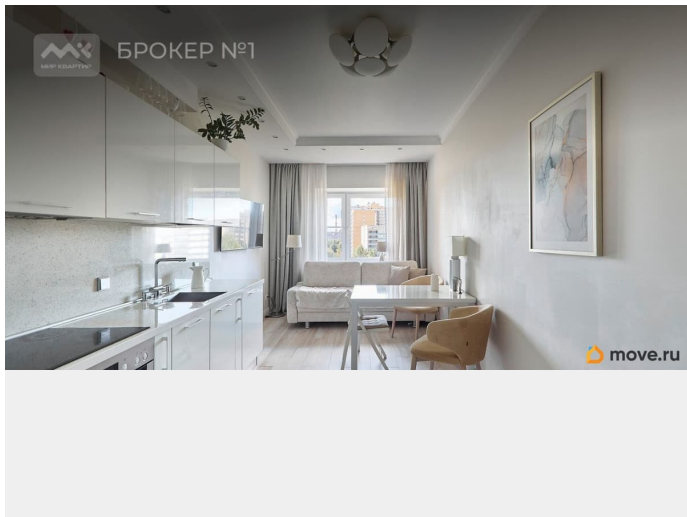
возможна ипотека, лифт, парковка

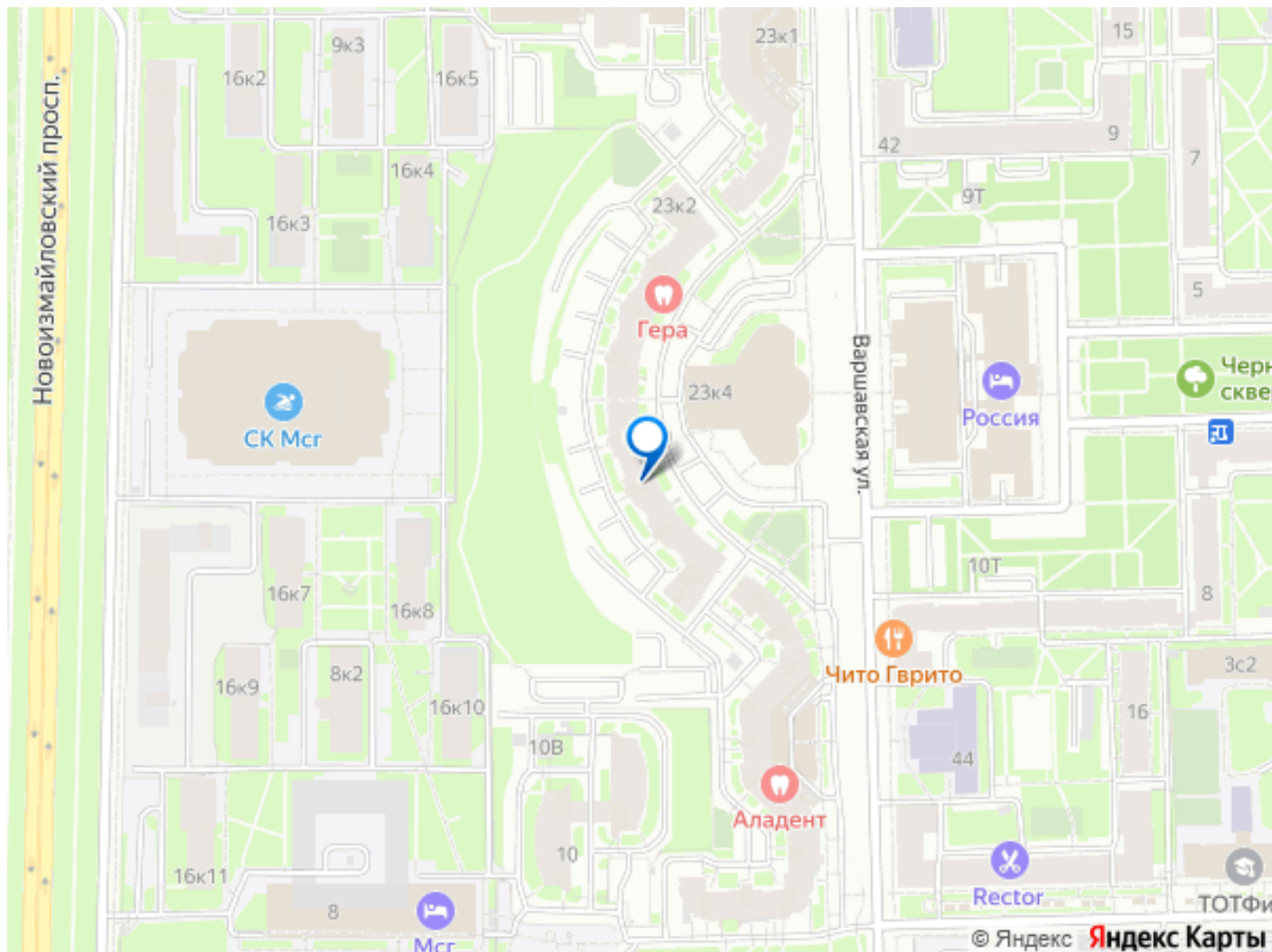
Описание

Арт. 115159111 Уважаемый покупатель, здравствуйте! Вашему вниманию предлагается семейная квартира с ремонтом в современном ЖК в Московском районе. Московский район - один из самых востребованных и комфортных для жизни в Петербурге. Развитая социальная и транспортная инфраструктура. Престижные школы, комфортные для прогулок современные парки, торговые, спортивные, медицинские комплексы, рестораны и магазины на любой вкус. ЖК бизнес класса «Янтарный берег» 2007г. постройки расположен в престижной части Московского района между парком Победы и парком Авиаторов. До метро Парк Победы меньше 10 минут пешком, рядом Московский проспект, удобные выезды на КАД и ЗСД, легко добираться в аэропорт и в центр города. Квартира с хорошими видовыми характеристиками; расположена на 8м этаже. Общая площадь квартиры 78м, включая 2 балкона (3.3м и 3.8м). Имеет удачную двухстороннюю планировку, которая включает в себя: просторный холл 18м. с

вместительной зоной хранения, кухню-гостиную 16.5м., 2 изолированные комнаты правильной формы по 15м. с балконами, удобную гардеробную и 2 с/у. В квартире выполнен качественный ремонт с применением современных европейских материалов в светлых нейтральных оттенках. Полностью укомплектована всем необходимым. заезжай и живи! В комплексе Зеленая благоустроенная придомовая территория, видеонаблюдение. просторная гостевая парковка. Хорошее ТСЖ. В собственности более 10 лет, без обременений. Приглашаю Вас на просмотр!!! Предлагаем ПРЕМИАЛЬНОЕ обслуживание для требовательных клиентов. Оперативно организуем просмотр, предоставим полную информацию по объекту. 20 лет работы с требовательными клиентами подготовили нас к решению ВАШИХ сложных задач. Будем рады знакомству! Ул. Рубинштейна, д.8.







Move.ru - вся недвижимость России