

Создано: 14.11.2025 в 17:48

Обновлено: 12.02.2026 в 18:15

<https://spb.move.ru/objects/9286619306>

Яна Ларионова, Адвекс

79819447306

**Санкт-Петербург, 10-я Красноармейская
улица, 21**

15 300 000 ₽

Санкт-Петербург, 10-я Красноармейская улица, 21

Округ

[СПБ, Адмиралтейский район](#)

Улица

[улица 10-я Красноармейская](#)

Квартира

Количество комнат

2

Высота потолков

2.9 м

Жилая площадь

36 м²

Площадь кухни

12.5 м²

Общая площадь

78 м²

Этаж

3/4

Детали объекта

Тип сделки

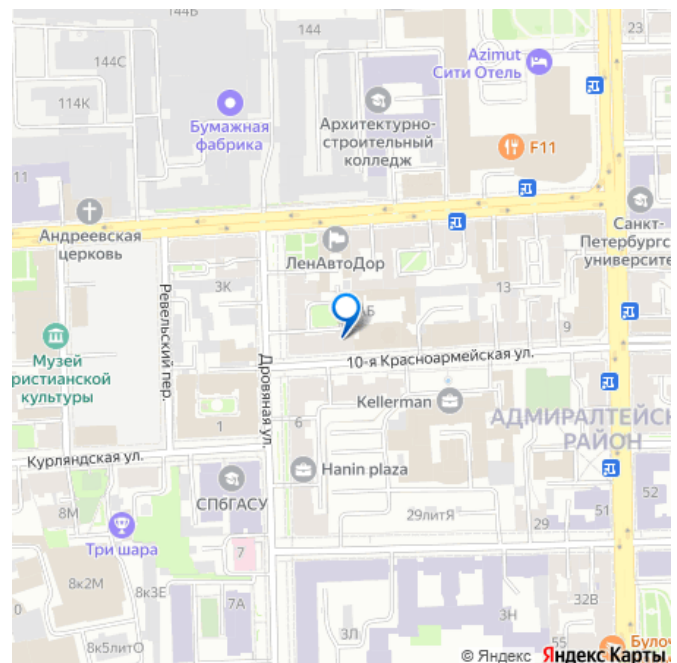
Продам

Раздел

[Квартиры](#)

Тип санузла

для заметок



раздельный

Вид из окна

на улицу

Ремонт

без ремонта

Покупка в ипотеку

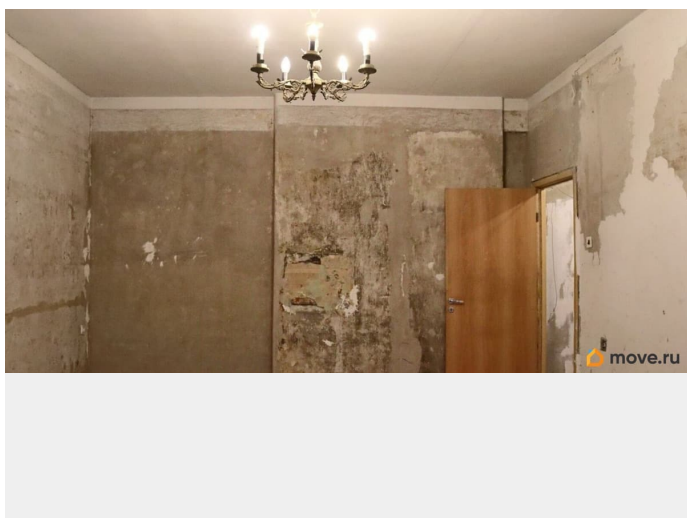
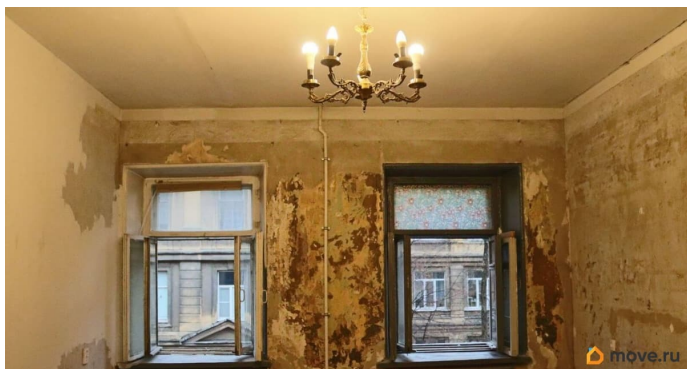
да

возможна ипотека

Описание

ID: 1915401 В прямой продаже просторная квартира с большой кухней на комфортном этаже в Адмиралтейском районе Санкт-Петербурга До ст.метро Балтийская 10 минут пешком. Дом 1939 года постройки с капитальным ремонтом в 1972 году, перекрытия железобетонные. Окна комнат выходят на спокойную, не загруженную транспортом 10-ю Красноармейскую улицу, окно кухни выходит во двор, в прихожей также имеется большое окно во двор. Комнаты светлые, окна выходят на юго-восток. Площадь кухни 12,5 кв.м, комнат 24 и 12 кв.м, санузел раздельный, имеется 2 встроенных шкафа. Высота потолка 2,9. Газовой колонки нет, газоснабжение центральное. Квартира подготовлена под ремонт, в частности, в комнатах демонтированы полы. В парадной по 2 квартиры на этаже, всего 7 квартир. Соседи отличные: тихие, спокойные. Парадная чистая и отремонтированная. Во дворе высажены цветы и кустарники, очень уютно. Двор закрывается от посторонних машин, жители дома имеют возможность парковаться во дворе. Район с развитой инфраструктурой и хорошей транспортной доступностью. Собственник один, владеет

больше 5 лет. Никто не зарегистрирован.
Продаём в прямой продаже, без встречной
покупки. Обременений нет. Долгов нет.
Нюансов нет. Заёмщикам Сбербанк скидка
на ставку по ипотеке 1,5%. Звоните!
Приезжайте на просмотр! Яна Валерьевна АН
Адвекс



azveks

недвижимость

Актуальная планировка

Санкт-Петербург, Красноармейская 10 ул., 21

КОМНАТ

2

ЭТАЖ

3/4

ОБЩАЯ ПЛОЩАДЬ

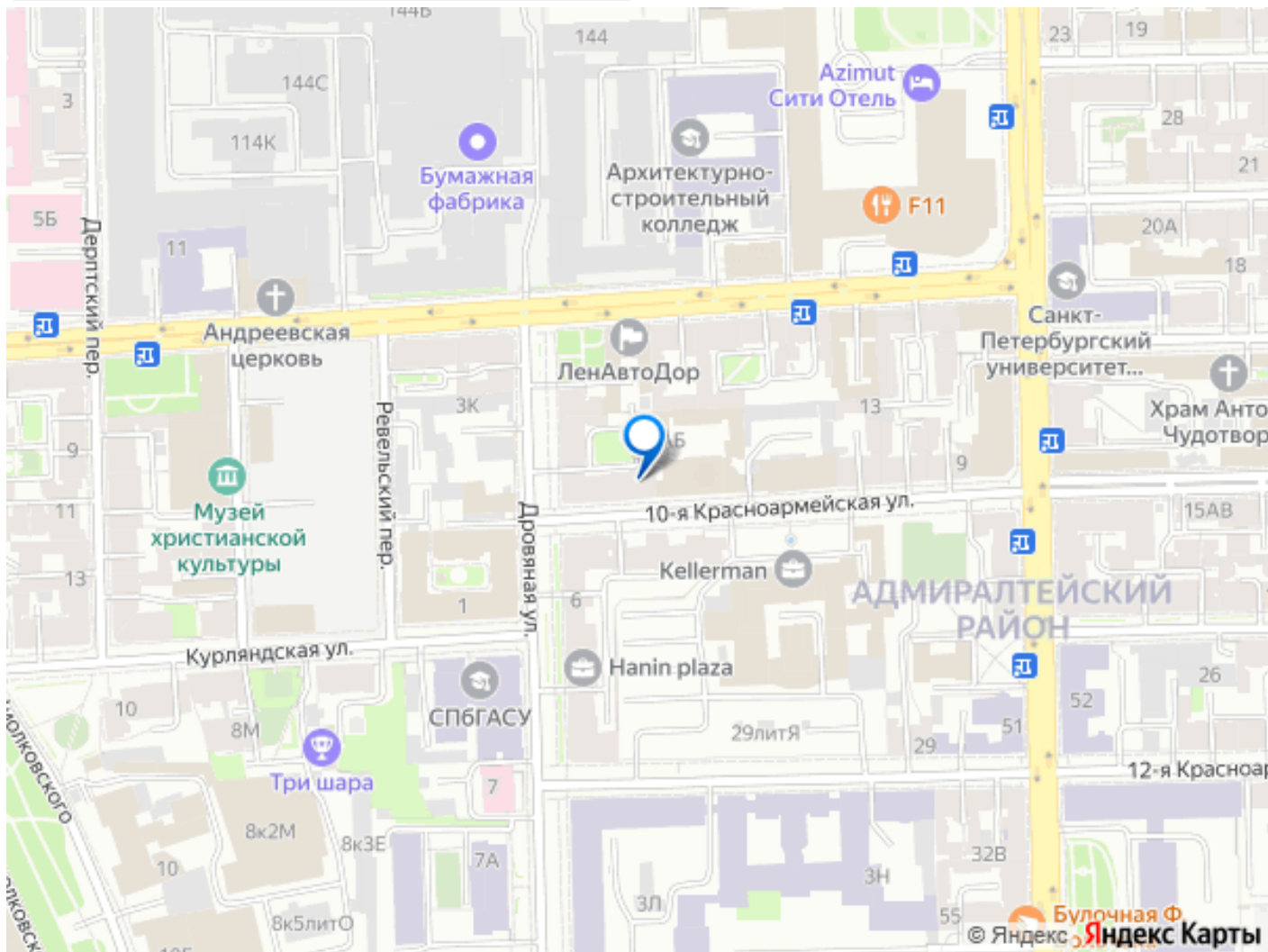
78м²

ЖИЛАЯ ПЛОЩАДЬ

36м²

в шаговой доступности

-
-
-
-
-



Move.ru - вся недвижимость России