

🕒 Создано: 27.11.2025 в 14:08

🔄 Обновлено: 19.03.2026 в 19:21

Агент

79119802743

Санкт-Петербург, Петровский проспект, 2

48 000 000 ₹

Санкт-Петербург, Петровский проспект, 2

Округ

[СПБ, Петроградский район](#)

Улица

[Петровский переулок](#)

Квартира

Количество комнат

2

Жилая площадь

37 м²

Площадь кухни

15 м²

Общая площадь

78 м²

Этаж

6/6

Детали объекта

Тип сделки

Продам

Раздел

[Квартиры](#)

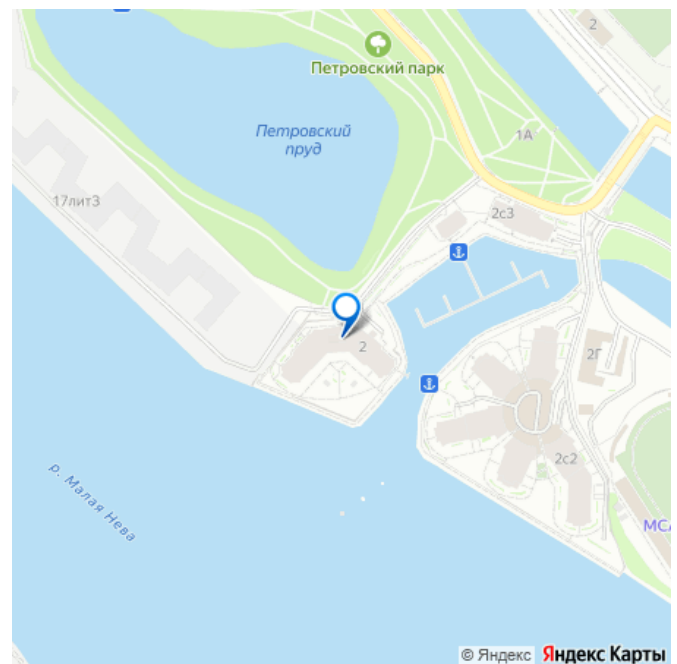
Тип балкона

лоджия

Тип санузла

совмещенный

для заметок



Вид из окна

на улицу

Ремонт

без ремонта

Квартира в новостройке

да

Год сдачи

4 квартал 2018 г.

Покупка в ипотеку

да

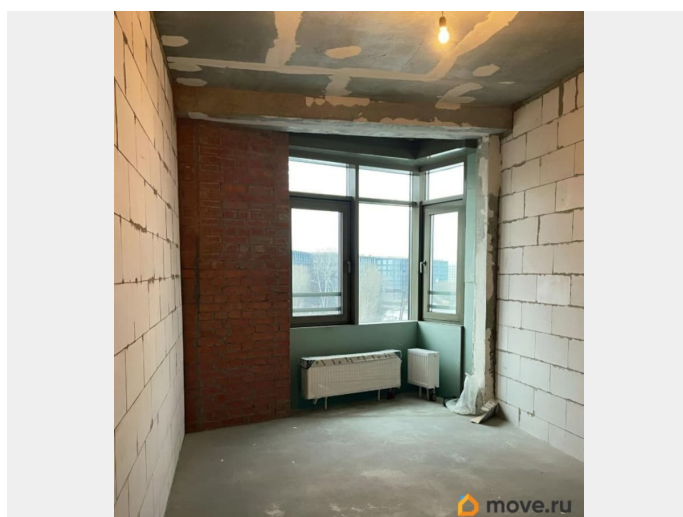
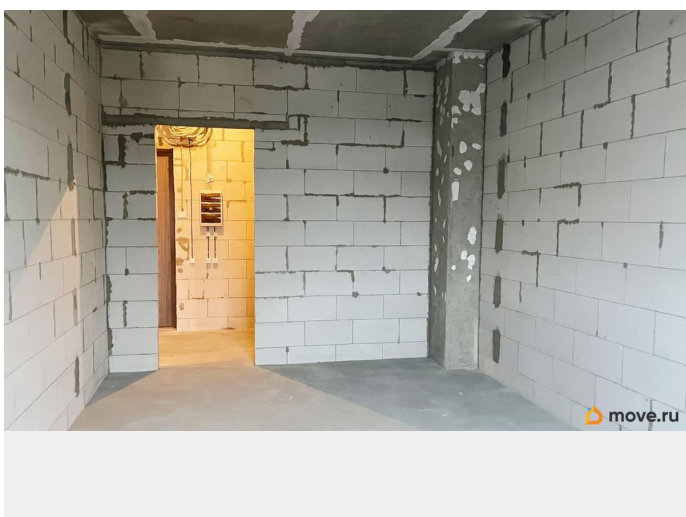
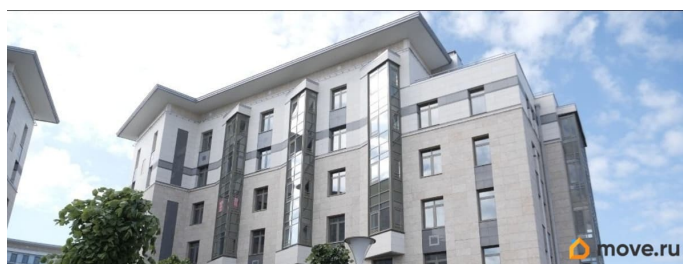
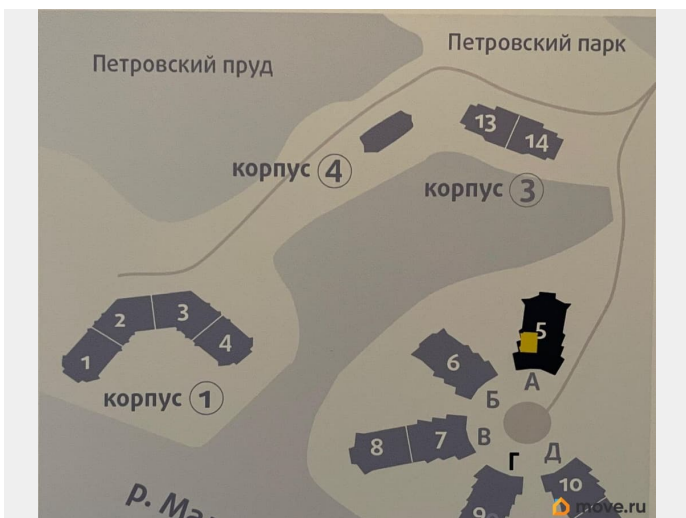
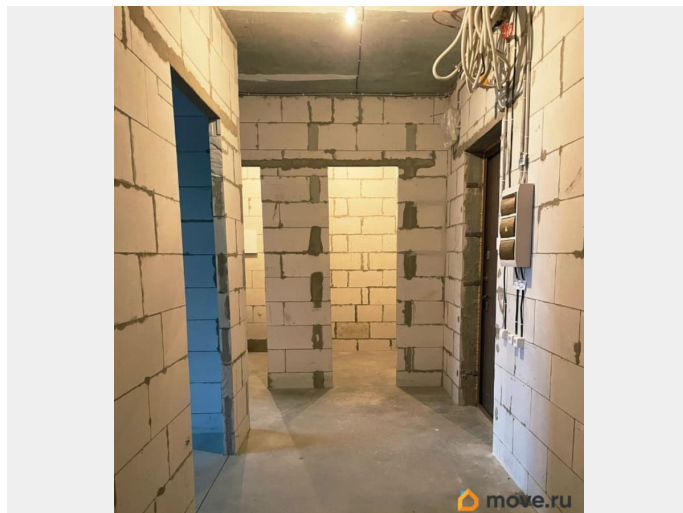
возможна ипотека, парковка

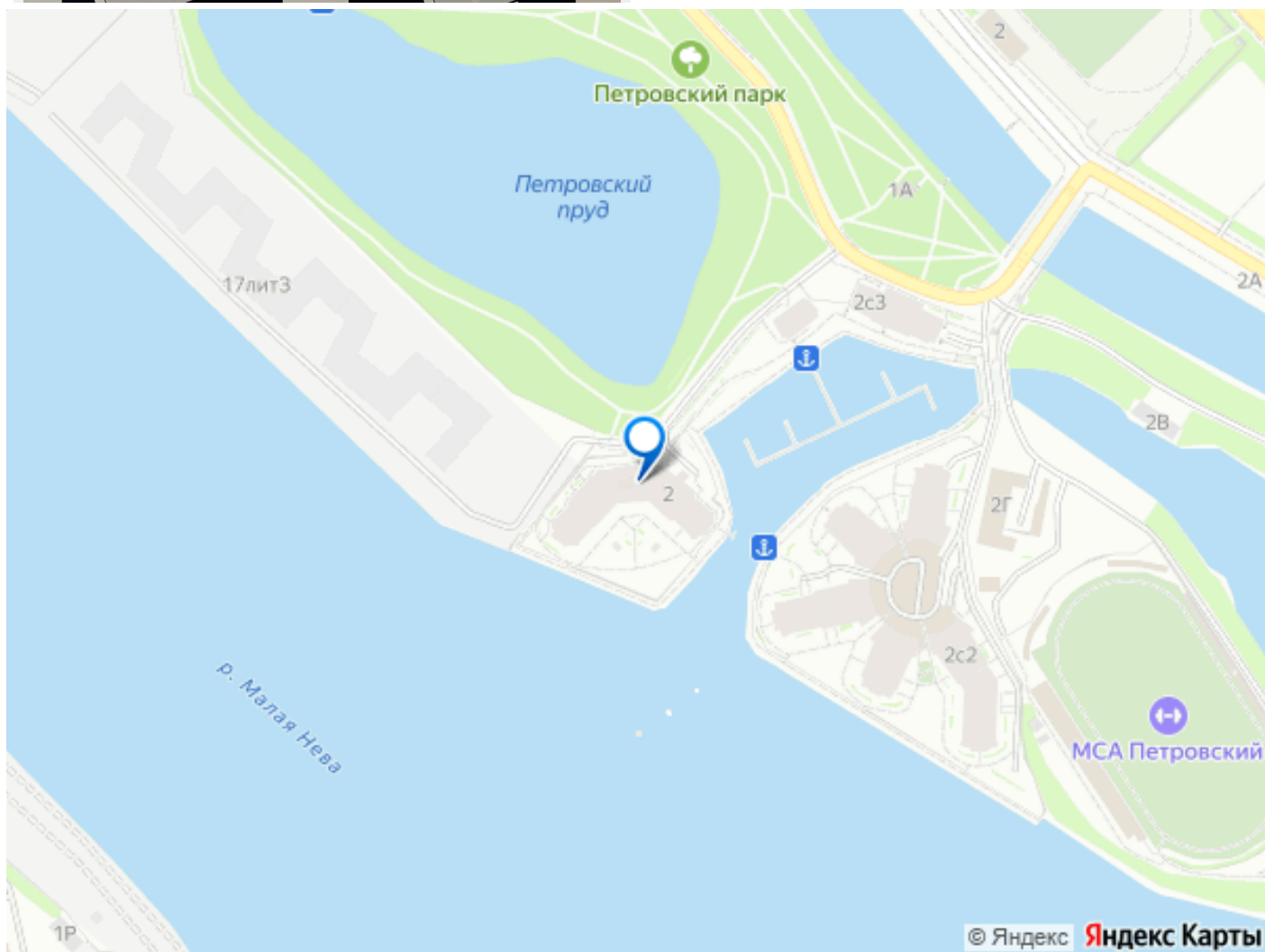
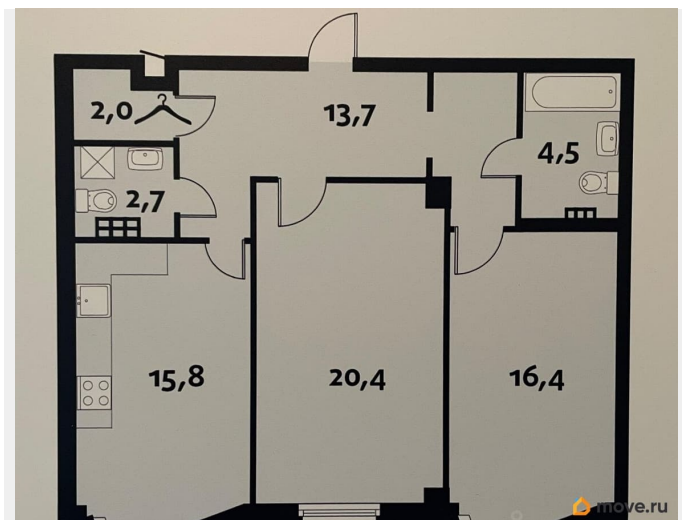
Описание

К продаже предлагается просторный, светлый 2-комнатный апартамент в элитном жилом комплексе ROYAL PARK по адресу: Петровский проспект, дом 2. Площадь 77 кв.м, 2 эркера, 2 ванные комнаты. Без ремонта! Прекрасная возможность реализовать свое представление об идеальном пространстве! Отличные видовые характеристики! 6/6 этаж! Редкое предложение! Особенное место для ценителей Петербурга, уединения и комфорта! С этим апартаментом отдельно может быть продано машино-место в подземном паркинге! Комплекс располагается в самом начале Петровского острова с видом на Малую Неву и исторический центр города. Удален от шумных трасс, на уютном полуострове, примыкающем к Петровскому стадиону. Комплекс соответствует современным требованиям к премиальной недвижимости: уникальная локация и видовые характеристики, закрытая безопасная территория (охрана, видеонаблюдение),

круглосуточный сервис, видовая набережная, подземный паркинг, высокий уровень инженерии и отличная окружающая инфраструктура. Удобные выезды без пробок в центр и пригороды (через ЗСД).

Образовательные заведения от детских садов до университетов центра Санкт-Петербурга в прекрасной доступности. Без обременений. Прямая продажа. Объект достоин Вашего внимания!





Move.ru - вся недвижимость России