

Создано: 02.11.2025 в 13:18

Обновлено: 01.02.2026 в 16:49

Санкт-Петербург, 2-я Советская улица,  
25/2

**34 900 000 ₽**

Санкт-Петербург, 2-я Советская улица, 25/2

Округ

[СПБ, Центральный район](#)

Улица

[улица 2-я Советская](#)

## Квартира

Количество комнат

2

Высота потолков

3 м

Жилая площадь

25 м<sup>2</sup>

Площадь кухни

45 м<sup>2</sup>

Общая площадь

79.1 м<sup>2</sup>

Этаж

7/7

## Детали объекта

Тип сделки

Продам

Раздел

[Квартиры](#)

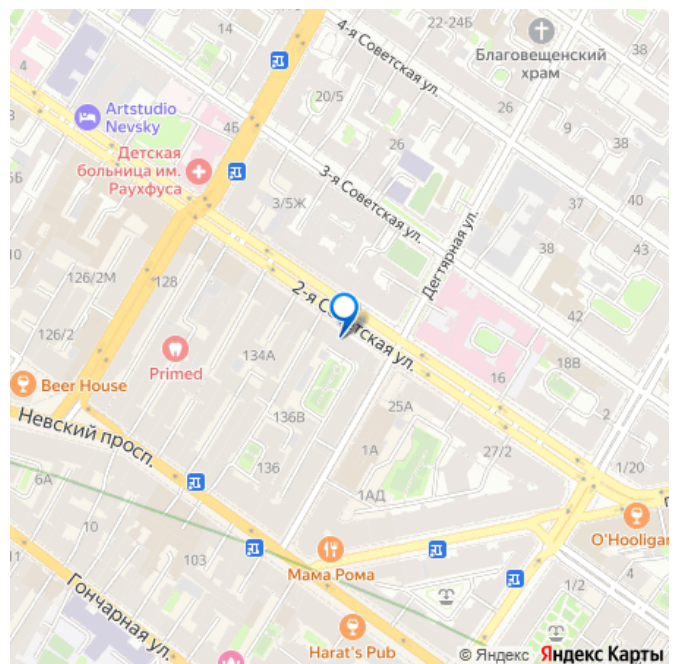
Тип балкона

<https://spb.move.ru/objects/9286245838>

Елена Веселова, Частный маклер

**79119746163**

для заметок



балкон

Тип санузла

совмещенный

Ремонт

дизайнерский

Покупка в ипотеку

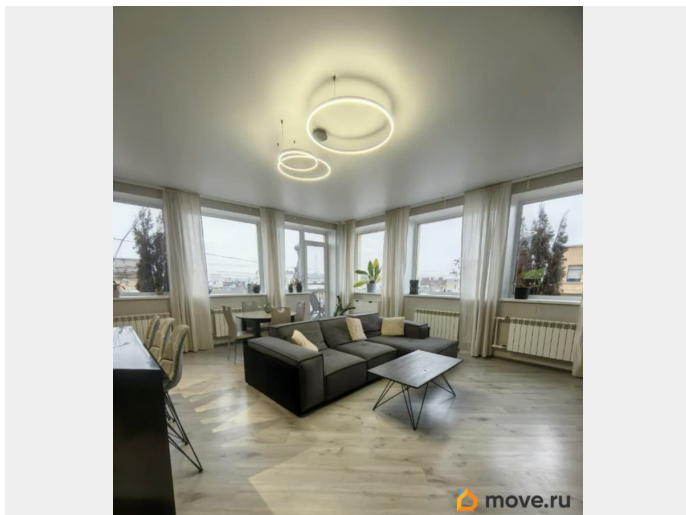
да

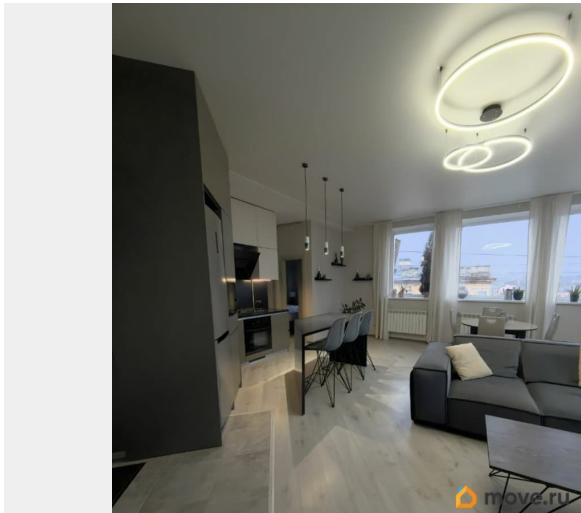
возможна ипотека, лифт, парковка

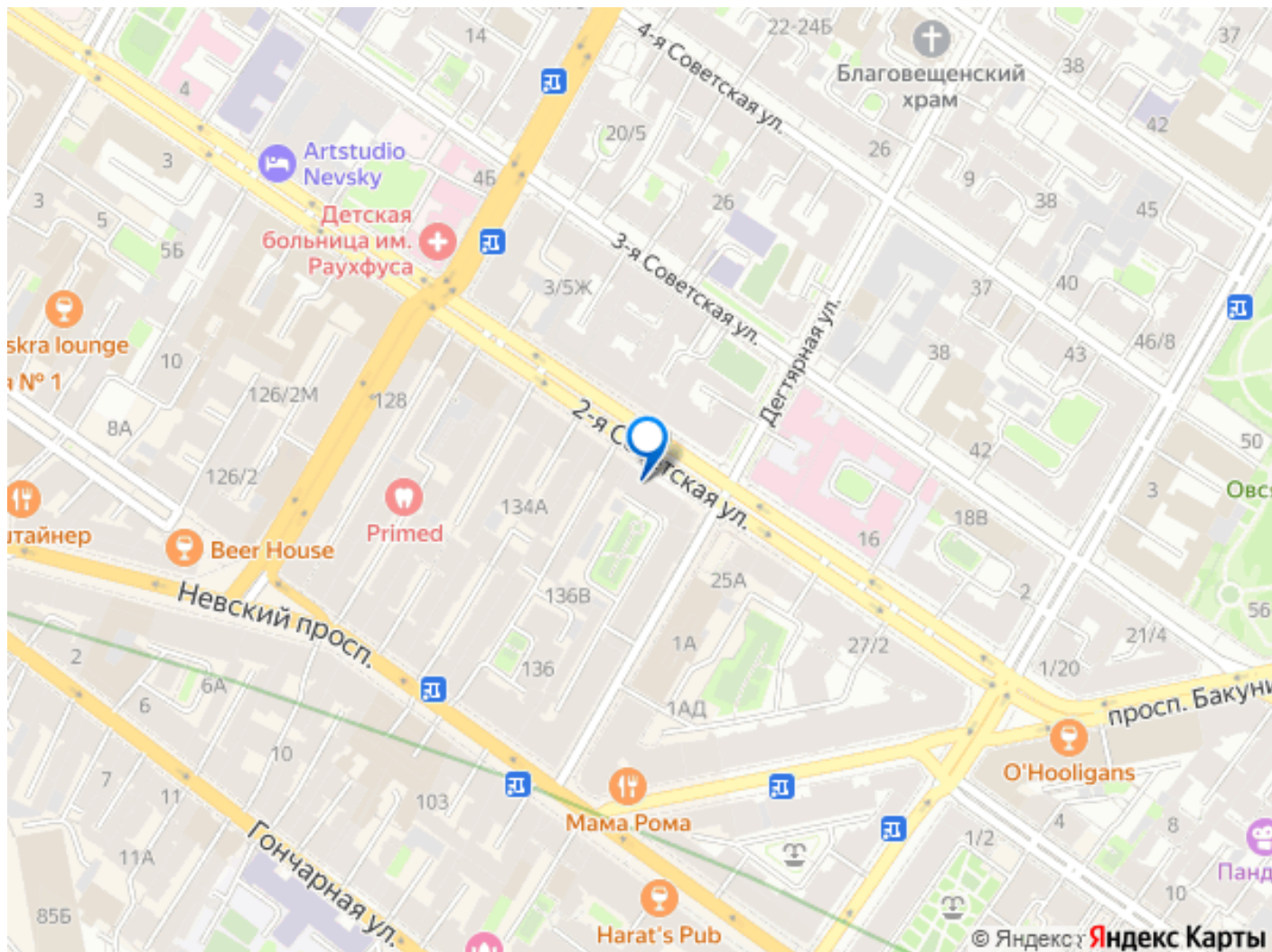
## Описание

Продается светлая, просторная, двухсторонняя, видовая квартира формата 3 евро в историческом центре Санкт-Петербурга. Всего 5 минут от Невского проспекта, станции метро Площадь Восстания, Московского вокзала, прекрасная транспортная доступность к самым знаковым местам города. Наше предложение имеет уникальный бонус-шикарный балкон-терасса площадью 12.6 кв.м. Здесь можно расположить гамак, устроить палисадник, наслаждаться прекрасными закатами и проводить романтические свидания. Общая площадь квартиры без учёта балкона 79.1 кв.м, две изолированные комнаты 14 и 11 кв. м, большая, уютная кухня-гостинная 45 кв.м, гардеробная и большая ванная комната. В квартире сделан капитальный ремонт с заменой всех коммуникаций, установлен насос для воды, обеспечивая великолепный напор воды. Горячая вода-централизованная. Высокие 3х метровые потолки придает квартире ощущение простора и лёгкости. Кухня выполнена по индивидуальному проекту с использованием качественных материалов, столешница и остров выполнены из натурального камня. В гардеробной установлен сейф. В каждом

помещении кондиционер. Входная дверь - усиленной конструкции, железная. Квартира расположена на 7м ( последнем ) этаже в кирпичном доме 1934 года постройки. Над вами не будет соседей. Одна квартира на этаже. Сверху есть чердачное помещение. Дом был построен для сотрудников Октябрьской железной дороги, данная парадная для руководящего состава, в нашей квартире жил начальник железной дороги. Во дворе закрытая парковка для жителей дома. Жильцы имеют возможность получить парковочное разрешение во всем Центральном районе. Новым собственникам остаётся вся мебель и техника. Квартира прекрасно подходит для личного проживания и для сдачи в аренду. По документам - один взрослый собственник, полная цена в дкп, собственность более 5 лет, без обременений. Не пропустите шанс стать владельцем уникальной квартиры в центре города!







Move.ru - вся недвижимость России