

Создано: 05.12.2025 в 11:37

Обновлено: 09.12.2025 в 22:00

33 052 037 ₽

Округ

[СПБ, Василеостровский район](#)

Квартира

Количество комнат

2

Высота потолков

3.02 м

Жилая площадь

39.6 м²

Площадь кухни

19.2 м²

Общая площадь

79.29 м²

Этаж

7/12

Детали объекта

Тип сделки

Продам

Раздел

[Квартиры](#)

Ремонт

без отделки

Квартира в новостройке

да

Год сдачи

<https://spb.move.ru/objects/9287152662>

**Петербургская Строительная
Компания, Петербургская
Строительная Компания
79238996018**

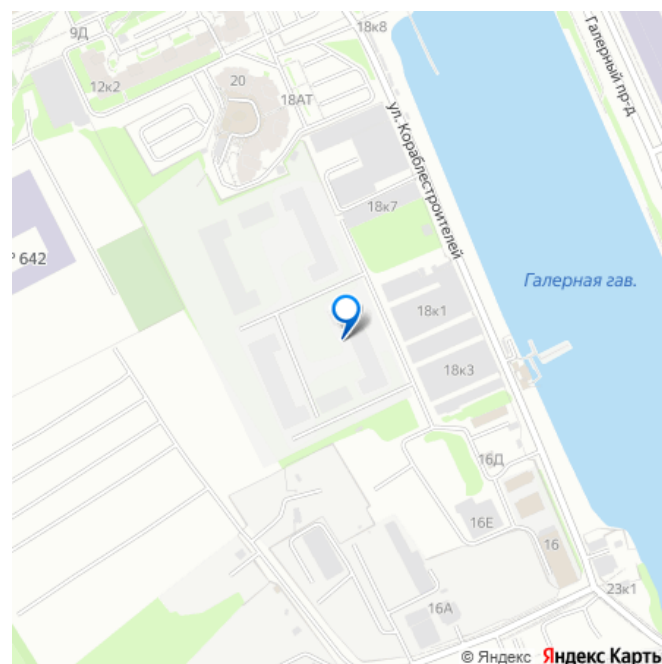
для заметок



Корпус
№ 7

Этаж
7 из 12

Вид move.ru
7 923 899 6018



Покупка в ипотеку

да

возможна ипотека, лифт

Описание

Старт продаж нового ЖК на Василеостровском! Звоните, наши менеджеры вам все расскажут!

Двухкомнатная квартира в ЖК «Галерная гавань» на 7 этаже. Квартира без отделки, полностью готова к чистовой отделке и дальнейшему ремонту. Общая площадь: 79.29 кв.м., жилая: 39.56 кв.м., площадь просторной кухни-столовой: 19.19 кв.м. Квартира - распашонка, без проходных комнат, окна выходят на разные стороны дома. В квартире два совмещенных санузла. Высота потолков 3.02 м. Дом монолитный, трехподъездный, высотой 12 этажей. Квартира находится в 7-й секции в корпусе 3. На этаже 5 квартир. В подъезде 1 пассажирский и 1 грузовой лифт. Начало строительства - 4 квартал 2025 года. Окончание строительства - 3 квартал 2028 года. Оформление сделки по договору долевого участия. В шаговой доступности от жилого комплекса имеется станция метро (расстояние по прямой) «Приморская» (1.6 км), также недалеко от этого корпуса расположены станции метро: «Горный институт», «Василеостровская», «Спортивная», «Крестовский остров». ЖК «Галерная гавань» — новый квартал бизнес-класса у воды, где городская динамика соединяется с редким ощущением тишины и приватности. Здесь можно встречать рассветы над Финским заливом прямо из панорамных окон и наблюдать, как вечерний

свет ложится на кирпичные фасады в неомодернистской стилистике. Комплекс расположен в исторической части Васильевского острова — всего в нескольких минутах от метро «Приморская», набережных залива, «Эрарты» и арт-пространства «Севкабель Порт». Быстрый выезд к ЗСД обеспечит удобную связь с ключевыми магистралями города. На территории 3 га разместятся шесть корпусов высотой 612 этажей. Под всей площадью — подземный паркинг на 606 мест, в том числе семейные машино-места и зарядки для электромобилей. Отдельные кладовые позволяют организовать хранение, не перегружая пространство квартиры. В «Галерной гавани» предусмотрены современные сервисы: мобильное приложение, IP-домофония, бесконтактный доступ, круглосуточная охрана и видеонаблюдение. Парадные спроектированы на уровне земли — без порогов, с тихими лифтами и отдельными колясочными. Каждое лобби — приватное пространство только для жителей своего подъезда, оформленное в мягких градиентах, вдохновлённых палитрой закатов над Невой. В продаже — широкий выбор планировок: от студий до просторных квартир с кухнями-гостиными и отдельными террасами. Почти 80% квартир — видовые: закатные и рассветные перспективы Финского залива, городские панорамы, светлый воздух больших окон. Высота потолков — до 3 метров. Дворы комплекса создаёт ландшафтное бюро «А4»: тихие прогулочные зоны, теневые навесы, мебель для отдыха, выразительная подсветка, защищённая закрытая территория без машин. Всё продумано так, чтобы внутренние пространства поддерживали атмосферу уюта

и спокойствия. Особое место занимает общественное пространство у воды — уникальная для города площадка, созданная на базе девяти исторических зданий начала XX века. После реконструкции здесь откроются кафе и ре

ГАЛЕРНАЯ
гавань

2-комнатная
79,29 м²

- Без отделки
- Распашонка

Передача ключей
в 3 кв. 2028 г.

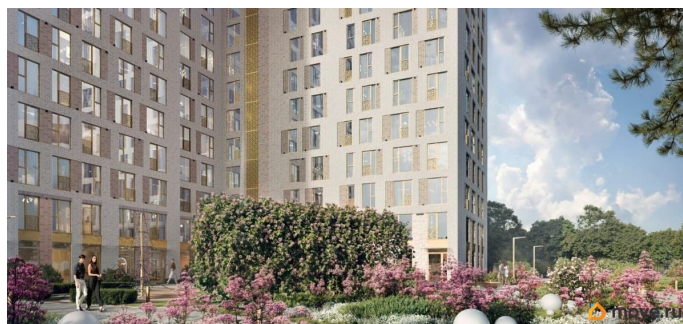
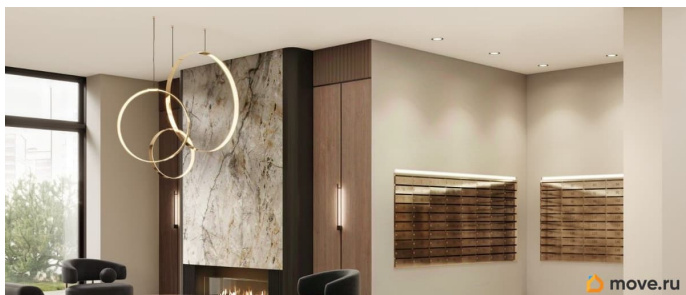
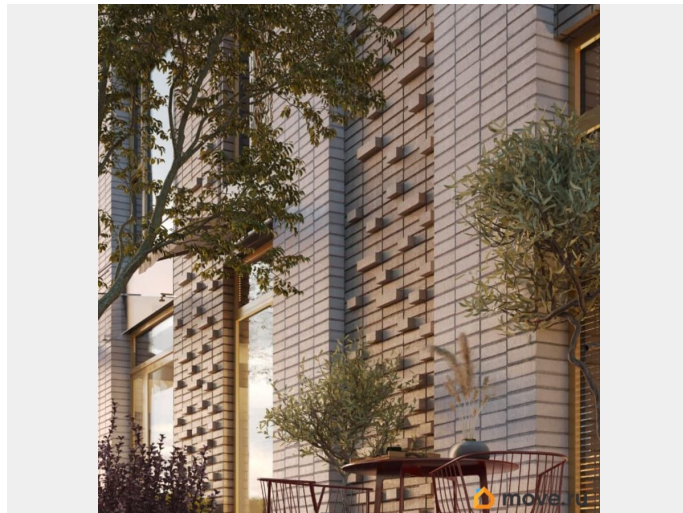
ПСК ПРОЕКТ
реконструкции зданий

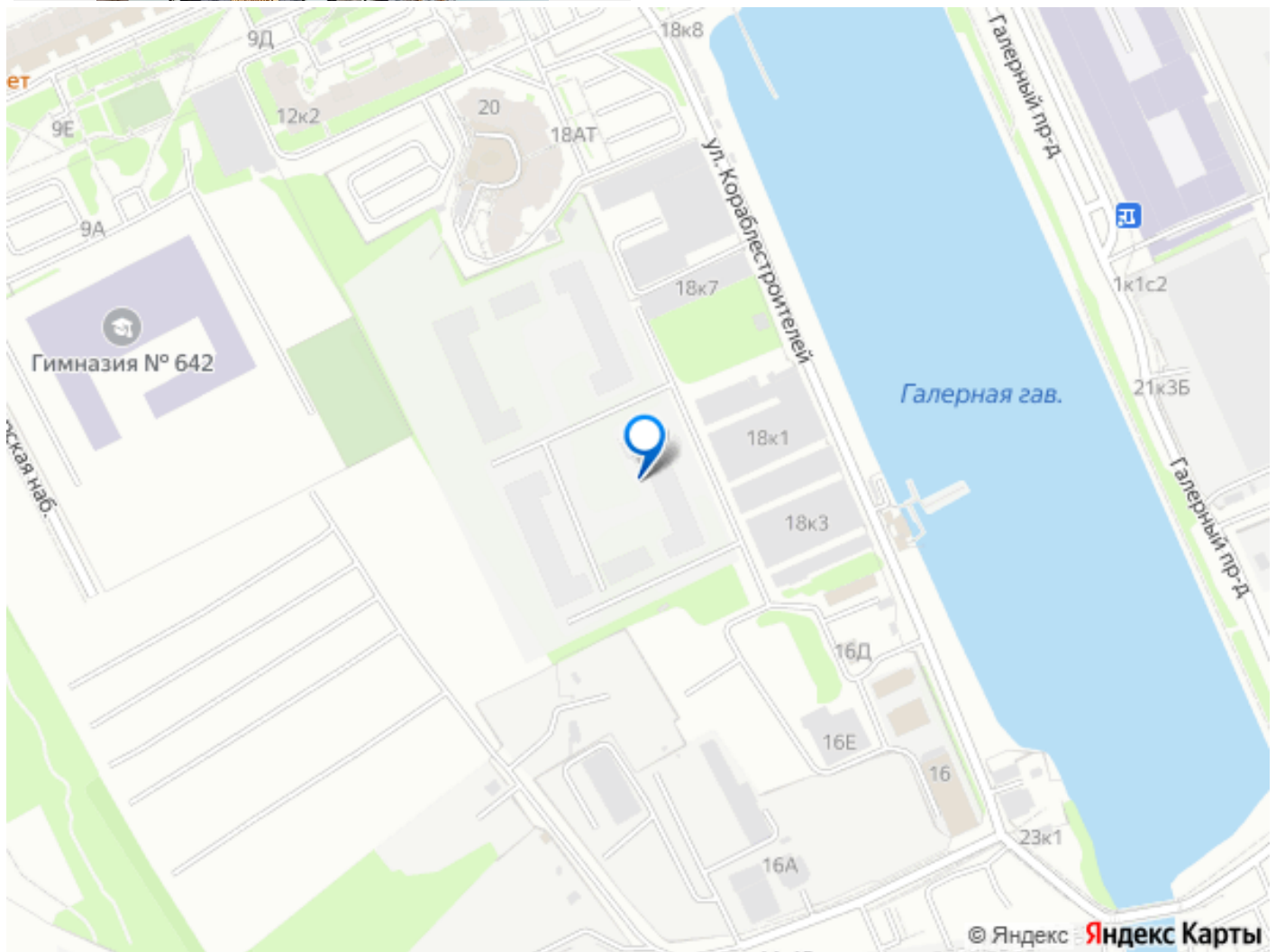


Корпус
№ 2

Этаж
7 из 12

Вид move.ru





Move.ru - вся недвижимость России